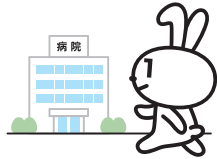


# 林業・木材産業関連事業者の皆様へ マイナンバーカードはお持ちですか？

マイナンバーカードは、次のような便利な機能があり、林業・木材産業関連事業者の皆様にとってもメリットがあるものです！  
現在マイナポイント第2弾が実施されており、最大2万円分のポイントがもらえます。是非マイナンバーカードを取得して、お申し込みください。

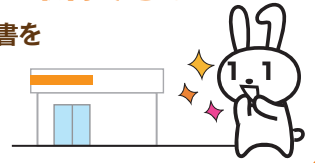
## 健康保険証として使える！※1

カードを保険証として利用する方は、通常の保険証の場合よりも初診料等の負担が小さくなります。



## コンビニで各種証明書が取得できる！※2※3

住民票の写しなどの各種証明書を窓口よりも安く取得できる市区町村が増えています。



## 新型コロナワクチン接種証明書がスマートフォンアプリで発行できる！

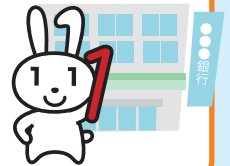
国内用と海外用の接種証明書をスマートフォンアプリで取得し、いつでも表示できます。

※アプリに対応しているスマートフォンが必要です  
※海外用の接種証明書の取得のためには有効なパスポートが必要です



## 給付金の受け取りがスマートに！

公金受取口座を登録することで、年金や児童手当などを申請するときに、口座情報の記入や通帳の写しなどを提出する必要がなくなります。



## オンラインで行政手続きができる！※2※4

確定申告(e-Tax)をはじめ、子育てなどに関する手続きもオンラインで便利に申請ができます。



## 本人確認書類として使える！

マイナンバーと本人確認書類が同時に必要な場面も、これ1枚でOK！ライブ会場の入場や会員登録など幅広く使えます！



## 便利な「マイナポータル」が使える！※2※4

ご自身情報の確認やのオンライン申請ができる「マイナポータル」が使えます。



## 民間のサービスにも拡大中！※4

各種オンライン決済サービスにおける口座登録、オンラインでの住宅ローン契約や証券口座開設などのときに使えて、書類郵送などの手間がかかりません。



※1 対応する医療機関・薬局は順次拡大していきます ※2 市区町村によってサービスが異なります ※3 毎日6:30から23:00まで利用できます(市町村により異なる場合があります)  
※4 マイナンバーカード読み取りに対応しているスマートフォン又はICカードリーダーとパソコンが必要です

マイナポイント第2弾実施中!!

マイナンバーカードを使って申込みすると

最大 **20,000円分** のポイントがもらえる！

カード取得は、お早めに！



1

マイナンバーカードの新規取得等\*で  
最大 **5,000円分** の  
ポイントがもらえる！

+

2

健康保険証としての利用申込みで  
**7,500円分**  
ポイントがもらえる！

+

3

公金受取口座の登録完了で  
**7,500円分**  
ポイントがもらえる！

\*カードを既に取得した方のうち、マイナポイント第1弾の未申込者も含まれます  
詳細はマイナポイント事業のホームページにて順次お知らせします

詳しい申込み方法などはこちら→



マイナンバー総合フリーダイヤル

マイナンバー

0120-95-0178

平日 9時30分～20時00分  
土日祝 9時30分～17時30分(年末年始を除く)

お問い合わせ

マイナンバーカードの紛失・盗難などによる一時利用停止については、24時間365日受け付けます。

■一部のIP電話等で上記ダイヤルに繋がらない場合 050-3818-1250

■This telephone number is toll-free corresponding to English, Chinese, Korean, Spanish and Portuguese.  
0120-0178-27