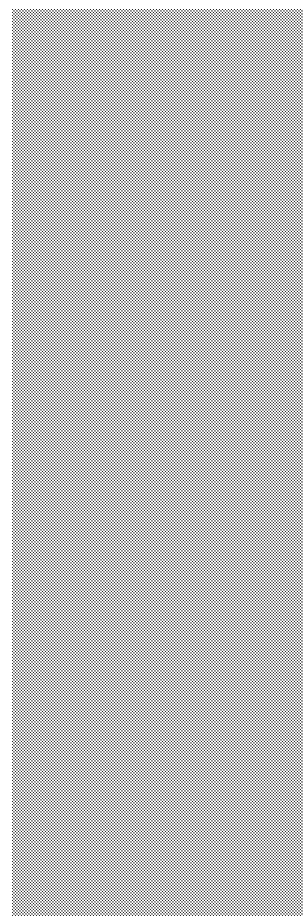


〔付 表〕



## 単 位 換 算 表

## 1 長 さ

寸	尺	間	町	里	メートル m	フィート ft	マイル mil, mi	インチ in.	ヤード yd
1	0.1	0.016667	0.000278	0.000008	0.030303	0.099419	0.0000188	1.19303	0.033140
10	1	0.166667	0.002778	0.00008	0.30303	0.994193	0.000188	11.9303	0.33140
60	6	1	0.016667	0.00046	1.81818	5.96527	0.001129	71.5832	1.9884
3600	360	60	1	0.02778	109.0909	357.910	0.067785	4294.89	119.304
129600	12960	2160	36	1	3927.27	12884.8	2.44029	154616	4294.99
33	3.3	0.55	0.009166	0.00025	1	3.28084	0.000621	39.3701	1.09361
10.0584	1.00584	0.16764	0.002794	0.00008	0.3048	1	0.000189	12	0.33333
53108.4	5310.84	885.123	14.7523	0.409779	1609.34	5280	1	63360	1760
0.8382	0.08382	0.01397	0.000233	0.00001	0.02540	0.08333	0.00002	1	0.02778
30.1752	3.01752	0.50292	0.008382	0.00023	0.91438	3	0.00057	36	1

## 2 面 積

坪	畝	反	町	平方メートル m <sup>2</sup>	ヘクタール ha	アール a	エーカー acre	平方ヤード yd <sup>2</sup>	平方マイル mil <sup>2</sup>
1	0.033333	0.003333	0.000333	3.30578	0.000331	0.033058	0.000816	3.9538	0.000001
30	1	0.1	0.01	99.1736	0.009917	0.991736	0.024506	118.61	0.00004
300	10	1	0.1	991.736	0.099174	9.91736	0.24507	1186.14	0.000382
3000	100	10	1	9917.36	0.991736	99.1736	2.45072	11861.48	0.00383
0.30250	0.010083	0.001008	0.00010	1	0.00010	0.01	0.000247	1.19599	...
3025.0	100.833	10.0833	1.00833	10000	1	100	2.47105	11959.88	0.00386
30.25	1.00833	0.100833	0.010083	100	0.01	1	0.02471	119.599	0.000038
1224.17	40.8058	4.0806	0.408058	4046.86	0.404685	40.4686	1	4840	0.00156
0.25291	0.00843	0.000843	0.000084	0.83608	0.000084	0.008361	0.0002066	1	...
783441	26115.7	2611.47	261.147	2589990	258.999	25899.9	640	3097773	1

## 3 体 積

石	斗	升	合	勺	立方センチ cm <sup>3</sup> , cc	リットル ℓ	立方ヤード yd <sup>3</sup>	英ガロン (U. K.) gal	米ガロン (U. S.) gal
1	10	100	1000	10000	180390.73	180.391	0.235942	39.6815	47.6540
0.1	1	10	100	1000	18039.1	18.0391	0.018039	3.96815	4.76540
0.01	0.1	1	10	100	1803.91	1.80391	0.001804	0.39682	0.47654
0.001	0.01	0.1	1	10	180.39	0.18039	0.000180	0.0397	0.047654
0.0001	0.001	0.01	0.1	1	18.039	0.01804	0.000018	0.00397	0.00476
0.000005	0.00005	0.00055	0.005543	0.0554	1	0.0018	0.000001	0.000219	0.000264
0.005543	0.055435	0.55435	5.54352	55.4352	1000	1	0.001308	0.219969	0.264172
4.23833	42.3832	423.832	4238.32	42383.2	764555	764.554	1	168.183	201.973
0.025200	0.252006	2.52006	25.2006	252.006	4546.09	4.54609	0.005945	1	1.20095
0.020984	0.209846	2.09846	20.9846	209.846	3785.41	3.78541	0.004951	0.832700	1

## 4 質 量

貫	斤	匁	キログラム kg	ポンド lb	オンス oz	英トン long ton	米トン short ton
1	6.25	1000	3.75	8.26733	132.277	0.003691	0.004134
0.16	1	160	0.600	1.32277	21.1641	0.000593	0.000661
0.001	0.00625	1	0.00375	0.00827	0.13228	0.000004	0.000004
0.266666	1.66667	266.667	1	2.20462	35.274	0.000984	0.001102
0.120958	0.755987	120.958	0.453592	1	16	0.000446	0.0005
0.007559	0.047249	7.5599	0.02835	0.0625	1	0.000027	0.000031
270.946	1693.41	270947	1016.05	2240	35840	1	1.12
241.916	1511.97	241917	907.185	2000	32000	0.892857	1

## 5 木材実材積

立方尺	石	才	立方メートル m <sup>3</sup>	ボード フィート B. F.	立方フィート ft <sup>3</sup>	尺 〆	
						(12尺〆)	(13尺〆)
1	0.1	8.33333	0.02783	11.7922	0.98268	0.08333	0.07692
10	1	83.3333	0.27826	117.922	9.82683	0.83333	0.76917
0.12	0.012	1	0.00334	1.4151	0.11792	0.01	0.00923
35.9370	3.59370	299.475	1	423.776	35.3147	2.99475	2.76472
0.08480	0.00848	0.70667	0.00236	1	0.08333	0.00707	0.00652
1.01762	0.10176	8.4800	0.2832	12	1	0.08479	0.07824
12	1.2	100	0.33392	141.4427	11.7938	1	...

注：1) 尺〆は、上記のほか地方によって14尺〆(2.568m<sup>3</sup>)、15尺〆(2.396m<sup>3</sup>)などがある。

2) 1 B. F. は、厚さ1 in、幅12 in(1 ft)、長さ1 ftの板の材積である。

## 6 薪材層積

立方尺	棚	ラウムメーター Raum-meter (層積立方メートル)	コード cord
1	0.01	0.02783	0.00768
100	1	2.7826	0.76764
35.937	0.35937	1	0.27587
130.256	1.30256	3.6245	1

注：1) 棚は、長さ2尺の薪材を、幅10尺、高さ5尺に積み上げた場合の層積(100立方尺)をいう。

2) 1コードは、4 ft × 4 ft × 8 ft = 128立方ftである。

3) 普通薪の束単位は、1ラウムメーターから45束、実積1立方メートルから72束がとれるものとして換算する。

## 7 動力

仏馬力 PS	英馬力 HP	キロワット kW	キログラム メートル毎秒 kg・m/S
1	0.9859	0.7355	73.55
1.0143	1	0.7457	74.57
1.3596	1.341	1	100
0.0136	0.01341	0.01	1

注：日本ではメートル法以外の計量単位の使用は認められないが、仏馬力(PS)は、当分の間、系外の法定計量単位として認められている。

## 8 竹材の取引基準 (マダケの1束当たり入り数)

直径 (cm)	1	2	3	4	5	6	7	8	9	10	11	12
本数	80	40	24	14	8	6	4	3	2	1本+ 8cm1本	1本+ 7cm1本	1

注：1) 測定位置は地上130cmを基準として節間中央部とする。

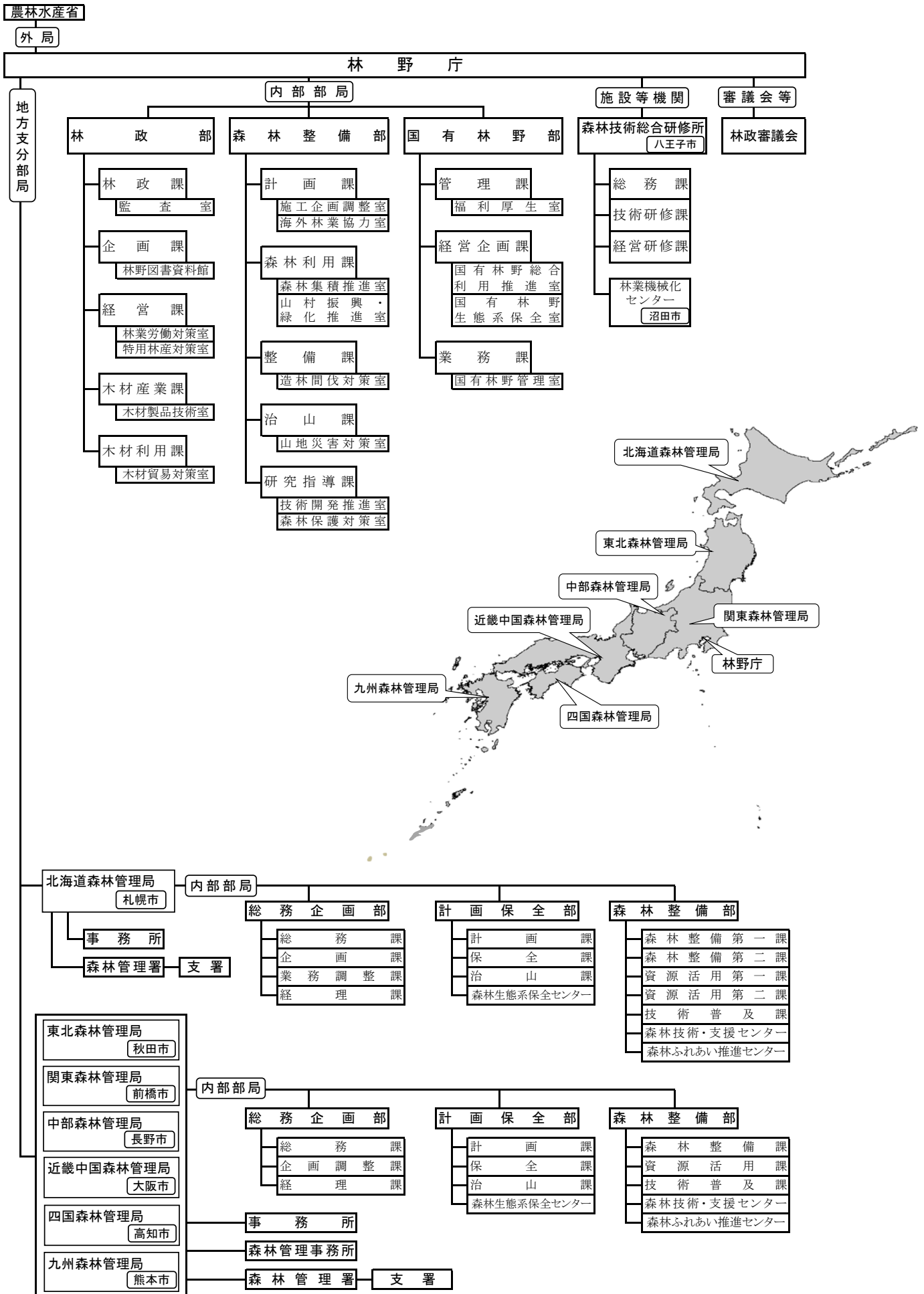
2) モウソウチクは本立てとする。

3) 輸出入量は、1束当たり30Kgに換算している。

## 9 日本農林規格による素材の材積計算式

丸太	長さ6メートル未満 $D^2 \times L \times \frac{1}{10,000}$	D=丸太の最小径のセンチメートル単位の数値 L=丸太の長さのメートル単位の数値 L'=長さの1に満たない端数を切り捨てたメートル単位の数値
	長さ6メートル以上 $\left( D + \frac{L'-4}{2} \right)^2 \times L \times \frac{1}{10,000}$	
そま角	$T \times W \times L \times \frac{1}{10,000}$	T=そま角の厚さのセンチメートル単位による数値 W=そま角の幅のセンチメートル単位の数値 L=そま角の長さのメートル単位の数値

# 林野庁組織図



注：森林管理局の機構は局毎に異なり、代表的なものを記載。

## 林野庁及び森林管理局等に関する問い合わせ先

令和4年4月1日現在

庁・局・事務所	郵便番号	住 所	電話番号 F A X 番号	ホームページアドレス
林 野 庁	100-8952	東京都千代田区霞が関1-2-1	03-3502-8111 03-3591-6505	<a href="https://www.rinya.maff.go.jp/">https://www.rinya.maff.go.jp/</a>
森林技術総合研修所	193-8570	東京都八王子市甘里町1833-94	042-661-7121 042-661-7314	<a href="http://www.rinya.maff.go.jp/j/kensyuu/kensyuuu_zyo.html">http://www.rinya.maff.go.jp/j/kensyuu/kensyuuu_zyo.html</a>
北海道森林管理局	064-8537	北海道札幌市中央区宮の森三条7-70	011-622-5213 011-622-5194	<a href="http://www.rinya.maff.go.jp/hokkaido/">http://www.rinya.maff.go.jp/hokkaido/</a>
旭川事務所	070-8550	北海道旭川市神楽三条5-3-11	0166-62-6738 0166-61-6630	
北見事務所	090-8588	北海道北見市北斗町3-11-3	0157-23-1215 0157-26-2144	
帯広事務所	080-0809	北海道帯広市東九条南14-2-2	0155-24-6111 0155-24-6144	
函館事務所	042-0032	北海道函館市新川町25-18 (函館地方合同庁舎6F)	0138-86-6895 0138-86-6651	
東北森林管理局	010-8550	秋田県秋田市中通5-9-16	018-836-2014 018-889-1356	<a href="http://www.rinya.maff.go.jp/tohoku/">http://www.rinya.maff.go.jp/tohoku/</a>
青森事務所	038-0011	青森県青森市篠田3-22-16	017-781-2117 017-781-6948	<a href="http://www.rinya.maff.go.jp/tohoku/syo/aomorizimusyo/">http://www.rinya.maff.go.jp/tohoku/syo/aomorizimusyo/</a>
関東森林管理局	371-8508	群馬県前橋市岩神町4-16-25	027-210-1155 027-230-1393	<a href="http://www.rinya.maff.go.jp/kanto/">http://www.rinya.maff.go.jp/kanto/</a>
東京事務所	135-8375	東京都江東区東陽6-1-42	03-3699-2512 03-3699-7137	<a href="http://www.rinya.maff.go.jp/kanto/tokyo/">http://www.rinya.maff.go.jp/kanto/tokyo/</a>
中部森林管理局	380-8575	長野県長野市大字栗田715-5	026-236-2720 026-236-2657	<a href="http://www.rinya.maff.go.jp/chubu/">http://www.rinya.maff.go.jp/chubu/</a>
名古屋事務所	456-8620	愛知県名古屋市熱田区熱田西町1-20	052-683-9206 052-683-9269	<a href="http://www.rinya.maff.go.jp/chubu/nagoya/">http://www.rinya.maff.go.jp/chubu/nagoya/</a>
近畿中国森林管理局	530-0042	大阪府大阪市北区天満橋1-8-75	06-6881-3500 06-6881-3564	<a href="http://www.rinya.maff.go.jp/kinki/">http://www.rinya.maff.go.jp/kinki/</a>
四国森林管理局	780-8528	高知県高知市丸ノ内1-3-30	088-821-2210 088-821-4834	<a href="http://www.rinya.maff.go.jp/shikoku/">http://www.rinya.maff.go.jp/shikoku/</a>
九州森林管理局	860-0081	熊本県熊本市西区京町本丁2-7	096-328-3500 096-355-3891	<a href="http://www.rinya.maff.go.jp/kyusyu/">http://www.rinya.maff.go.jp/kyusyu/</a>