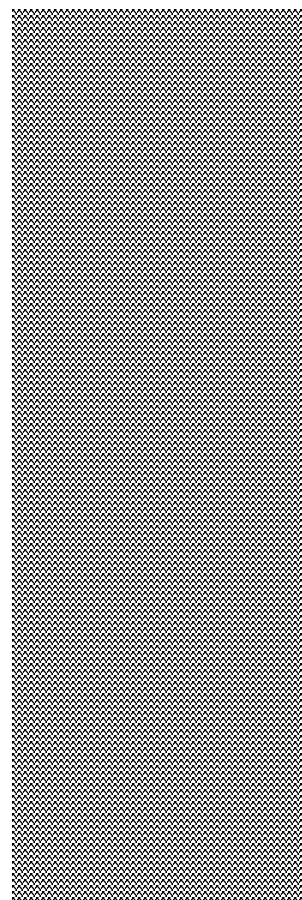


〔付 表〕



付 表

単 位 換 算 表

1 長 さ

寸	尺	間	町	里	メートル m	フィート ft	マイル mil, mi	インチ in.	ヤード yd
1	0.1	0.016667	0.000278	0.000008	0.030303	0.099419	0.0000188	1.19303	0.033140
10	1	0.166667	0.002778	0.00008	0.30303	0.994193	0.000188	11.9303	0.33140
60	6	1	0.016667	0.00046	1.81818	5.96527	0.001129	71.5832	1.9884
3600	360	60	1	0.02778	109.0909	357.910	0.067785	4294.89	119.304
129600	12960	2160	36	1	3927.27	12884.8	2.44029	154616	4294.99
33	3.3	0.55	0.009166	0.00025	1	3.28084	0.000621	39.3701	1.09361
10.0584	1.00584	0.16764	0.002794	0.00008	0.3048	1	0.000189	12	0.33333
53108.4	5310.84	885.123	14.7523	0.409779	1609.34	5280	1	63360	1760
0.8382	0.08382	0.01397	0.000233	0.00001	0.02540	0.08333	0.00002	1	0.02778
30.1752	3.01752	0.50292	0.008382	0.00023	0.91438	3	0.00057	36	1

2 面 積

坪	畝	反	町	平方メートル m ²	ヘクタール ha	アール a	エーカー acre	平方ヤード yd ²	平方マイル mil ²
1	0.033333	0.003333	0.000333	3.30578	0.000331	0.033058	0.000816	3.9538	0.000001
30	1	0.1	0.01	99.1736	0.009917	0.991736	0.024506	118.61	0.00004
300	10	1	0.1	991.736	0.099174	9.91736	0.24507	1186.14	0.000382
3000	100	10	1	9917.36	0.991736	99.1736	2.45072	11861.48	0.00383
0.30250	0.010083	0.001008	0.00010	1	0.00010	0.01	0.000247	1.19599	...
3025.0	100.833	10.0833	1.00833	10000	1	100	2.47105	11959.88	0.00386
30.25	1.00833	0.100833	0.010083	100	0.01	1	0.02471	119.599	0.000038
1224.17	40.8058	4.0806	0.408058	4046.86	0.404685	40.4686	1	4840	0.00156
0.25291	0.00843	0.000843	0.000084	0.83608	0.000084	0.008361	0.0002066	1	...
783441	26115.7	2611.47	261.147	2589990	258.999	25899.9	640	3097773	1

3 体 積

石	斗	升	合	勺	立方センチ cm ³ , cc	リットル ℓ	立方ヤード yd ³	英ガロン (U. K.) gal	米ガロン (U. S.) gal
1	10	100	1000	10000	180390.73	180.391	0.235942	39.6815	47.6540
0.1	1	10	100	1000	18039.1	18.0391	0.018039	3.96815	4.76540
0.01	0.1	1	10	100	1803.91	1.80391	0.001804	0.39682	0.47654
0.001	0.01	0.1	1	10	180.39	0.18039	0.000180	0.0397	0.047654
0.0001	0.001	0.01	0.1	1	18.039	0.01804	0.000018	0.00397	0.00476
0.000005	0.00005	0.00055	0.005543	0.0554	1	0.0018	0.000001	0.000219	0.000264
0.005543	0.055435	0.55435	5.54352	55.4352	1000	1	0.001308	0.219969	0.264172
4.23833	42.3832	423.832	4238.32	42383.2	764555	764.554	1	168.183	201.973
0.025200	0.252006	2.52006	25.2006	252.006	4546.09	4.54609	0.005945	1	1.20095
0.020984	0.209846	2.09846	20.9846	209.846	3785.41	3.78541	0.004951	0.832700	1

4 質 量

貫	斤	匁	キログラム kg	ポンド lb	オンス oz	英トン long ton	米トン short ton
1	6.25	1000	3.75	8.26733	132.277	0.003691	0.004134
0.16	1	160	0.600	1.32277	21.1641	0.000593	0.000661
0.001	0.00625	1	0.00375	0.00827	0.13228	0.000004	0.000004
0.266666	1.66667	266.667	1	2.20462	35.274	0.000984	0.001102
0.120958	0.755987	120.958	0.453592	1	16	0.000446	0.0005
0.007559	0.047249	7.5599	0.02835	0.0625	1	0.000027	0.000031
270.946	1693.41	270947	1016.05	2240	35840	1	1.12
241.916	1511.97	241917	907.185	2000	32000	0.892857	1

5 木材実材積

立方尺	石	才	立方メートル m ³	ボード フィート B. F.	立方フィート ft ³	尺 〆	
						(12尺〆)	(13尺〆)
1	0.1	8.33333	0.02783	11.7922	0.98268	0.08333	0.07692
10	1	83.3333	0.27826	117.922	9.82683	0.83333	0.76917
0.12	0.012	1	0.00334	1.4151	0.11792	0.01	0.00923
35.9370	3.59370	299.475	1	423.776	35.3147	2.99475	2.76472
0.08480	0.00848	0.70667	0.00236	1	0.08333	0.00707	0.00652
1.01762	0.10176	8.4800	0.2832	12	1	0.08479	0.07824
12	1.2	100	0.33392	141.4427	11.7938	1	...

注：1) 尺〆は、上記のほか地方によって14尺〆(2.568m³)、15尺〆(2.396m³)などがある。
2) 1 B.F. は、厚さ1in、幅12in(1ft)、長さ1ftの板の材積である。

6 薪材層積

立方尺	棚	ラウムメーター Raum-meter (層積立方メートル)	コード cord
1	0.01	0.02783	0.00768
100	1	2.7826	0.76764
35.937	0.35937	1	0.27587
130.256	1.30256	3.6245	1

注：1) 棚は、長さ2尺の薪材を、幅10尺、高さ5尺に積み上げた場合の層積(100立方尺)をいう。
2) 1コードは、4ft×4ft×8ft=128立方ftである。
3) 普通薪の束単位は、1ラウムメーターから45束、実積1立方メートルから72束がとれるものとして換算する。

7 動 力

仏馬力 PS	英馬力 HP	キロワット kW	キログラム メートル毎秒 kg・m/S
1	0.9859	0.7355	73.55
1.0143	1	0.7457	74.570
1.3596	1.3410	1	100
0.0136	0.01341	0.01	1

注：日本ではメートル法以外の計量単位の使用は認められないが、仏馬力(PS)は、当分の間、系外の法定計量単位として認められている。

8 竹材の取引基準(マダケの1束当たり入り数)

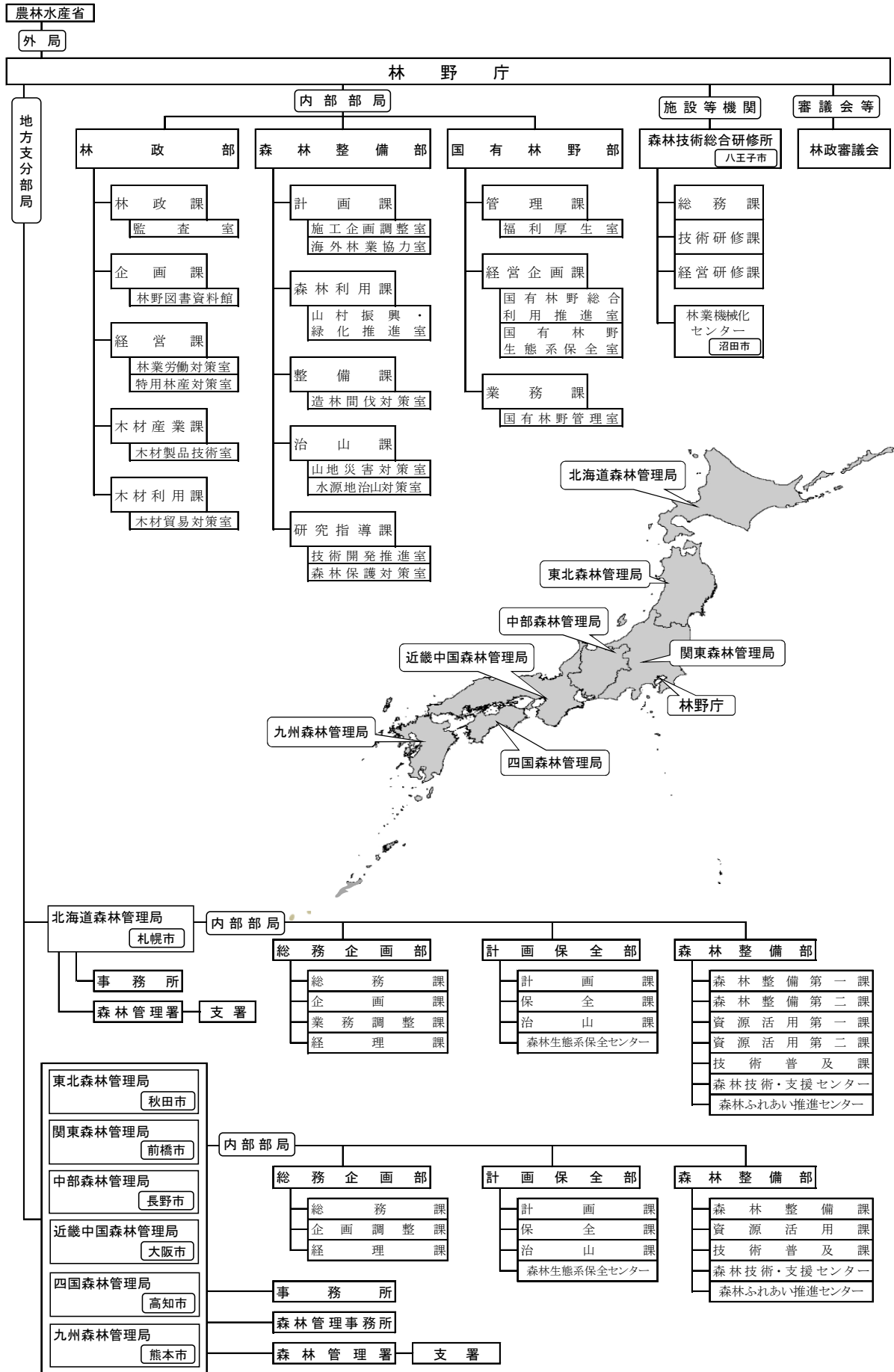
直 径 (cm)	1	2	3	4	5	6	7	8	9	10	11	12
本 数	80	40	24	14	8	6	4	3	2	1本+ 8cm1本	1本+ 7cm1本	1

注：1) 測定位置は地上130cmを基準として節間中央部とする。
2) モウソウチクは本立てとする。
3) 輸出入量は、1束当たり30Kgに換算している。

9 日本農林規格による素材の材積計算式

丸 太	長さ6メートル未満 $D^2 \times L \times \frac{1}{10,000}$	D=丸太の最小径のセンチメートル単位の数値 L=丸太の長さのメートル単位の数値 L'=長さの1に満たない端数を切り捨てたメートル単位の数値
	長さ6メートル以上 $(D + \frac{L'-4}{2})^2 \times L \times \frac{1}{10,000}$	
そま角	$T \times W \times L \times \frac{1}{10,000}$	T=そま角の厚さのセンチメートル単位による数値 W=そま角の幅のセンチメートル単位の数値 L=そま角の長さのメートル単位の数値

林野庁組織図



注：森林管理局の機構は局毎に異なり、代表的なものを記載。

林野庁及び森林管理局等に関する問い合わせ先

平成28年4月1日現在

庁・局・事務所	郵便番号	住 所	電話番号	F A X 番号	ホームページアドレス
林 野 庁	100 - 8952	東京都千代田区霞が関1-2-1	03-3502-8111	03-3591-6505	http://www.rinya.maff.go.jp/
森林技術総合研修所	193 - 8570	東京都八王子市廿里町1833-94	042-661-7121	042-661-7314	http://www.rinya.maff.go.jp/j/kensyuu/ken-syuuu_zyo.html
北海道森林管理局	064 - 8537	北海道札幌市中央区宮の森三条7-70	011-622-5213	011-622-5235	http://www.rinya.maff.go.jp/hokkaido/
旭川事務所	070 - 8550	北海道旭川市神楽三条5-3-11	0166-62-6738	0166-61-6630	
北見事務所	090 - 8588	北海道北見市北斗町3-11-3	0157-23-1215	0157-26-2144	
帯広事務所	080 - 0809	北海道帯広市東九条南14-2-2	0155-24-6111	0155-24-6144	
函館事務所	042 - 8550	北海道函館市駒場町2-13	0138-51-8110	0138-51-8908	
東北森林管理局	010 - 8550	秋田県秋田市中通5-9-16	018-836-2014	018-889-1356	http://www.rinya.maff.go.jp/tohoku/
青森事務所	038 - 0011	青森県青森市篠田3-22-16	017-781-2117	017-781-6948	http://www.rinya.maff.go.jp/tohoku/syo/aomorizimusyo/
関東森林管理局	371 - 8508	群馬県前橋市岩神町4-16-25	027-210-1155	027-230-1393	http://www.rinya.maff.go.jp/kanto/
東京事務所	135 - 8375	東京都江東区東陽6-1-42	03-3699-2512	03-3699-7137	http://www.rinya.maff.go.jp/kanto/tokyo/
中部森林管理局	380 - 8575	長野県長野市大字栗田715-5	026-236-2720	026-236-2657	http://www.rinya.maff.go.jp/chubu/
名古屋事務所	456 - 8620	愛知県名古屋市熱田区熱田西町1-20	052-683-9206	052-683-9269	http://www.rinya.maff.go.jp/chubu/nagoya/
近畿中国森林管理局	530 - 0042	大阪府大阪市北区天満橋1-8-75	06-6881-3500	06-6881-3564	http://www.rinya.maff.go.jp/kinki/
四国森林管理局	780 - 8528	高知県高知市丸ノ内1-3-30	088-821-2210	088-821-4834	http://www.rinya.maff.go.jp/shikoku/
九州森林管理局	860 - 0081	熊本県熊本市西区京町本丁2-7	096-328-3500	096-355-3891	http://www.rinya.maff.go.jp/kyusyu/

林野庁ホームページへのご意見、ご感想は、<https://www.contact.maff.go.jp/rinya/form/4cb7.html> までお願いします。

各府省所在地等

平成28年4月1日現在

平
準

機関名	郵便番号	住 所	連絡先（代表）	ホームページアドレス
内閣府	100 - 8914	東京都千代田区永田町1-6-1	03-5253-2111	http://www.cao.go.jp/
国家公安委員会	100 - 8974	東京都千代田区霞が関2-1-2(中央合同庁舎2号館)	03-3581-0141	http://www.npsc.go.jp/
金融庁	100 - 8967	東京都千代田区霞が関3-2-1(中央合同庁舎7号館)	03-3506-6000	http://www.fsa.go.jp/
内閣府経済社会総合研究所	100 - 8914	東京都永田町1-6-1(中央合同庁舎8号館)	03-5253-2111	http://www.esri.go.jp/
消費者庁	100 - 6178	東京都千代田区永田町2-11-1 山王パークタワー	03-3507-8800	http://www.caa.go.jp/
復興庁	100 - 0013	東京都千代田区霞が関3-1-1(中央合同庁舎4号館)	03-6328-1111	http://www.reconstruction.go.jp/
総務省	100 - 8926	東京都千代田区霞が関2-1-2(中央合同庁舎2号館)	03-5253-5111	http://www.soumu.go.jp/
総務省統計局	162 - 8668	東京都新宿区若松町19-1(総務省第2庁舎)	03-5273-2020	http://www.stat.go.jp/
政府統計の総合窓口(e-Stat)	〃	〃	〃	http://www.e-stat.go.jp/SG1/estat/eStatTopPortal.do
法務省	100 - 8977	東京都千代田区霞が関1-1-1(中央合同庁舎6号館)	03-3580-4111	http://www.moj.go.jp/
外務省	100 - 8919	東京都千代田区霞が関2-2-1	03-3580-3311	http://www.mofa.go.jp/mofaj/
財務省	100 - 8940	東京都千代田区霞が関3-1-1	03-3581-4111	http://www.mof.go.jp/
財務省関税局(貿易統計)	〃	〃	〃	http://www.customs.go.jp/
文部科学省	100 - 8959	東京都千代田区霞が関3-2-2	03-5253-4111	http://www.mext.go.jp/
厚生労働省	100 - 8916	東京都千代田区霞が関1-2-2(中央合同庁舎5号館)	03-5253-1111	http://www.mhlw.go.jp/
農林水産省	100 - 8950	東京都千代田区霞が関1-2-1(中央合同庁舎1号館)	03-3502-8111	http://www.maff.go.jp/
林野庁	100 - 8952	〃	〃	http://www.rinya.maff.go.jp/
水産庁	100 - 8907	〃	〃	http://www.jfa.maff.go.jp/
農林水産省 統計情報(統計部)	100 - 8950	〃	〃	http://www.maff.go.jp/j/tokei/index.html
農林水産省図書館ホームページ	〃	〃	〃	http://www.maff.go.jp/j/library/portal/index.html
経済産業省	100 - 8901	東京都千代田区霞が関1-3-1	03-3501-1511	http://www.meti.go.jp/
国土交通省	100 - 8918	東京都千代田区霞が関2-1-3(中央合同庁舎3号館)	03-5253-8111	http://www.mlit.go.jp/
気象庁	100 - 8122	東京都千代田区大手町1-3-4	03-3212-8341	http://www.jma.go.jp/jma/
環境省	100 - 8975	東京都千代田区霞が関1-2-2(中央合同庁舎5号館)	03-3581-3351	http://www.env.go.jp/
防衛省	162 - 8801	東京都新宿区市谷本村町5-1	03-5366-3111	http://www.mod.go.jp/