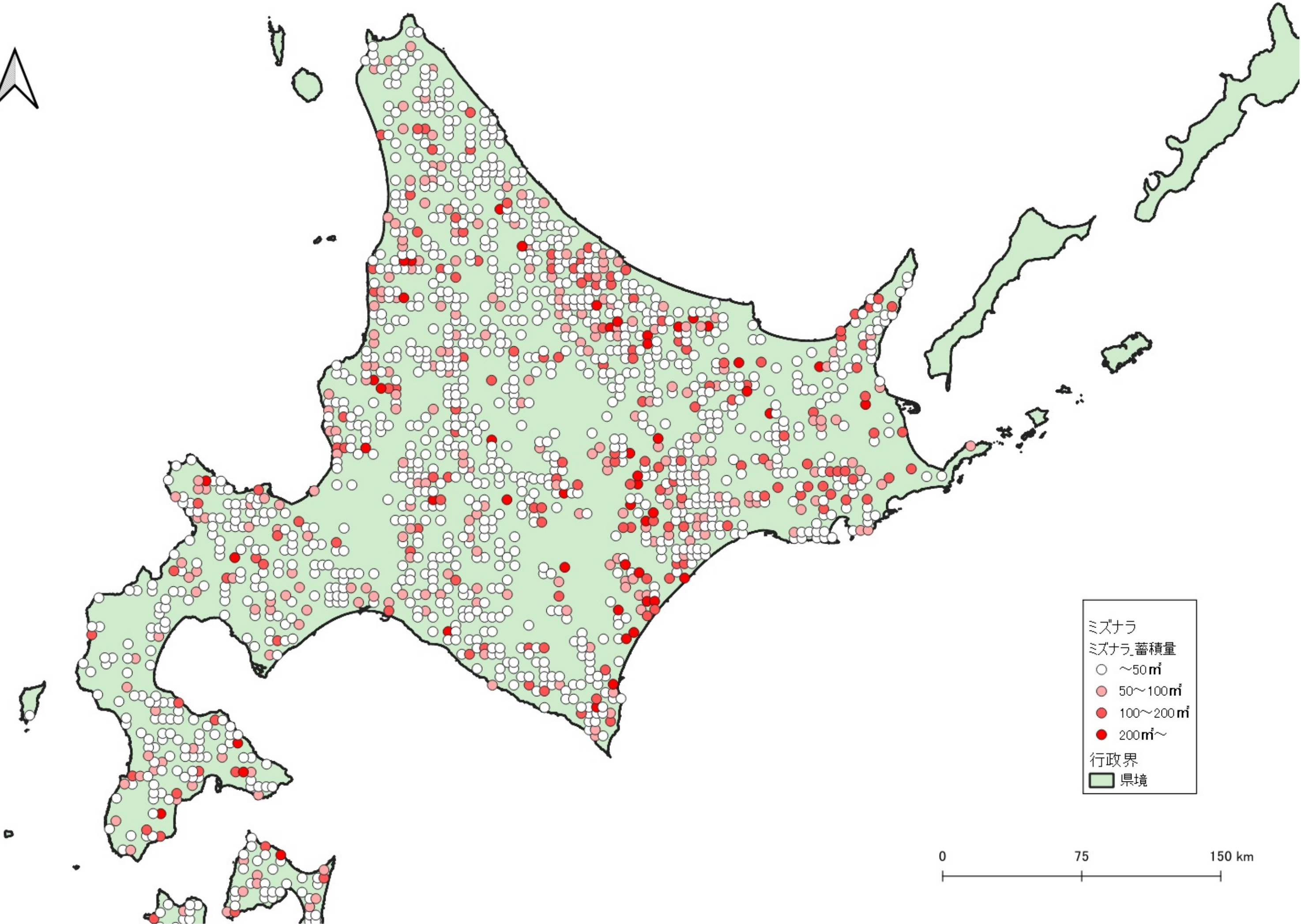


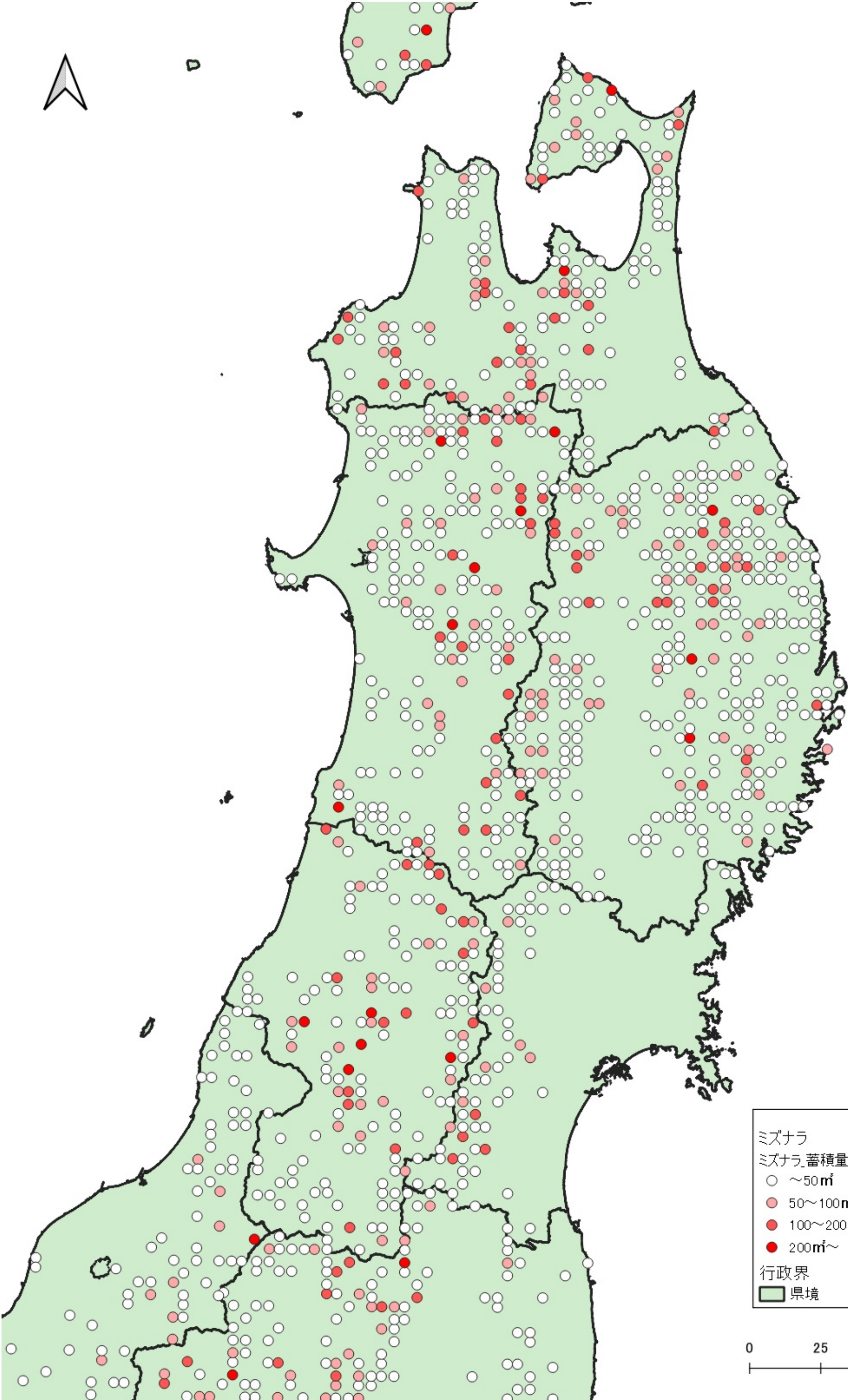
- ミズナラ
ミズナラ_蓄積量
- $\sim 50\text{m}^3$
 - $50\sim 100\text{m}^3$
 - $100\sim 200\text{m}^3$
 - $200\text{m}^3\sim$
- 行政界
- 県境

0 100 200 km



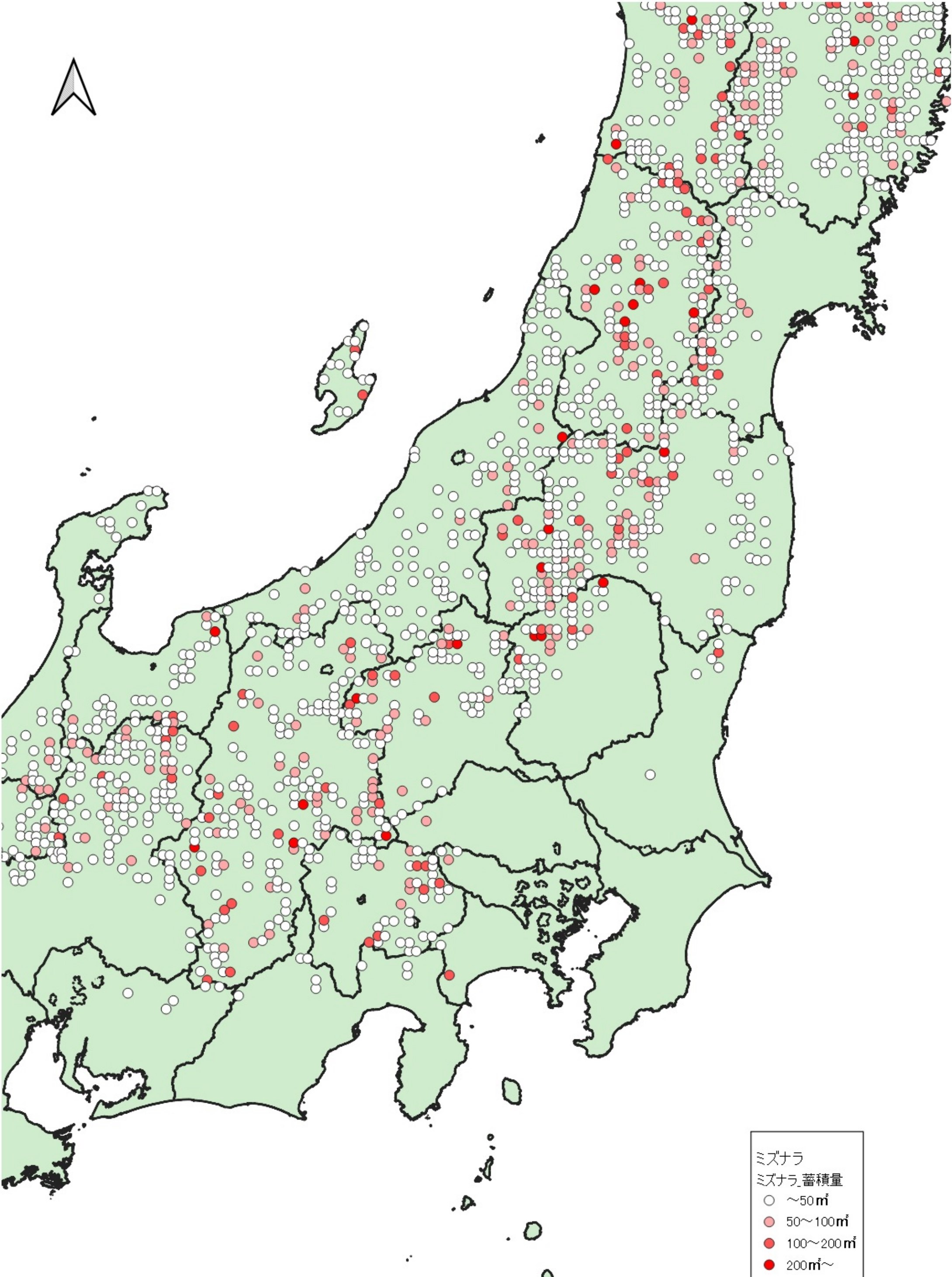
ミズナラ
ミズナラ蓄積量
○ ~50㎝
● 50~100㎝
● 100~200㎝
● 200㎝~
行政界
■ 県境

0 75 150 km



水ナラ
水ナラ蓄積量
○ ~50m³
● 50~100m³
● 100~200m³
● 200m³~
行政界
■ 県境

0 25 50 km

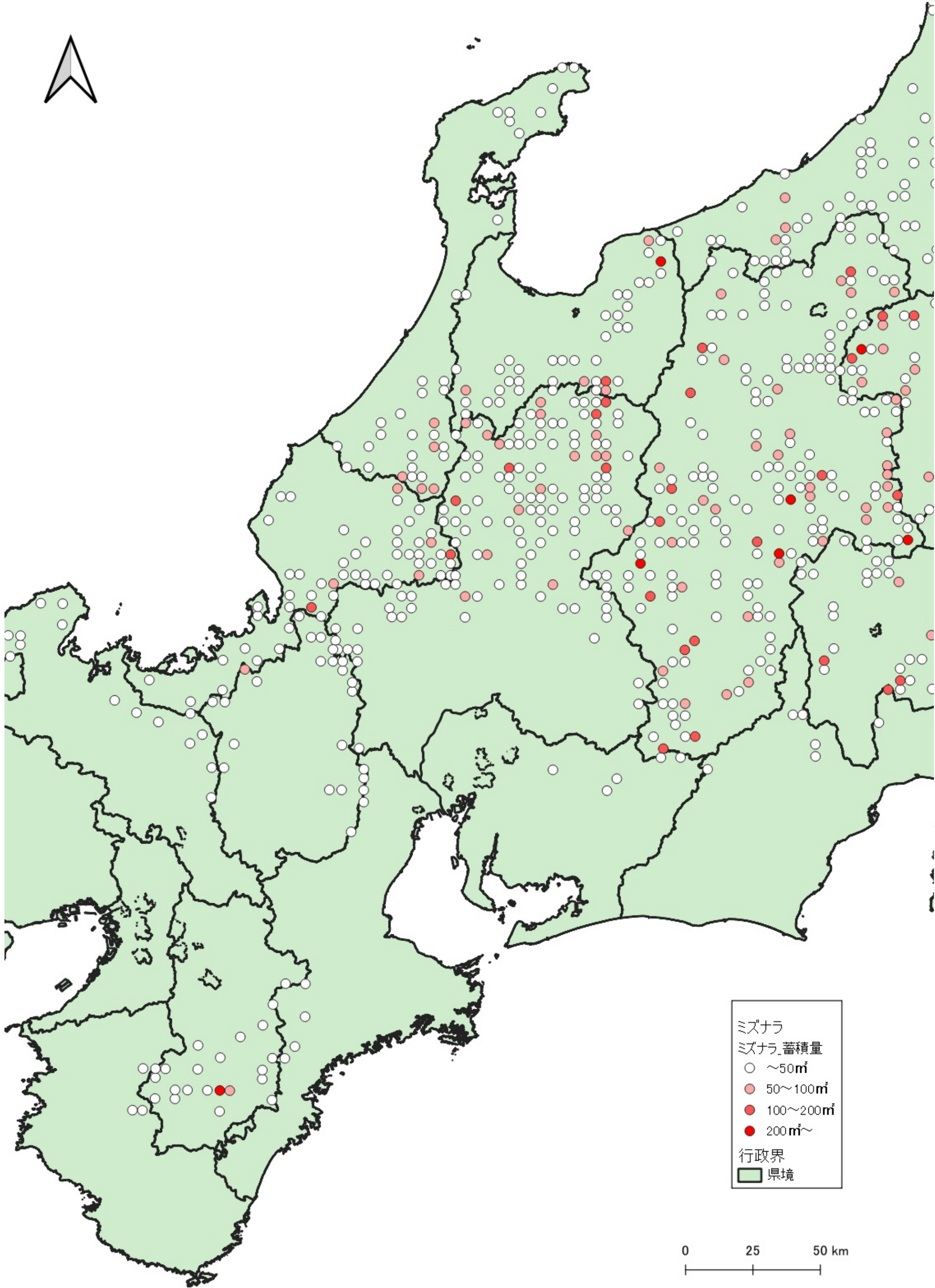


ミズナラ
ミズナラ蓄積量

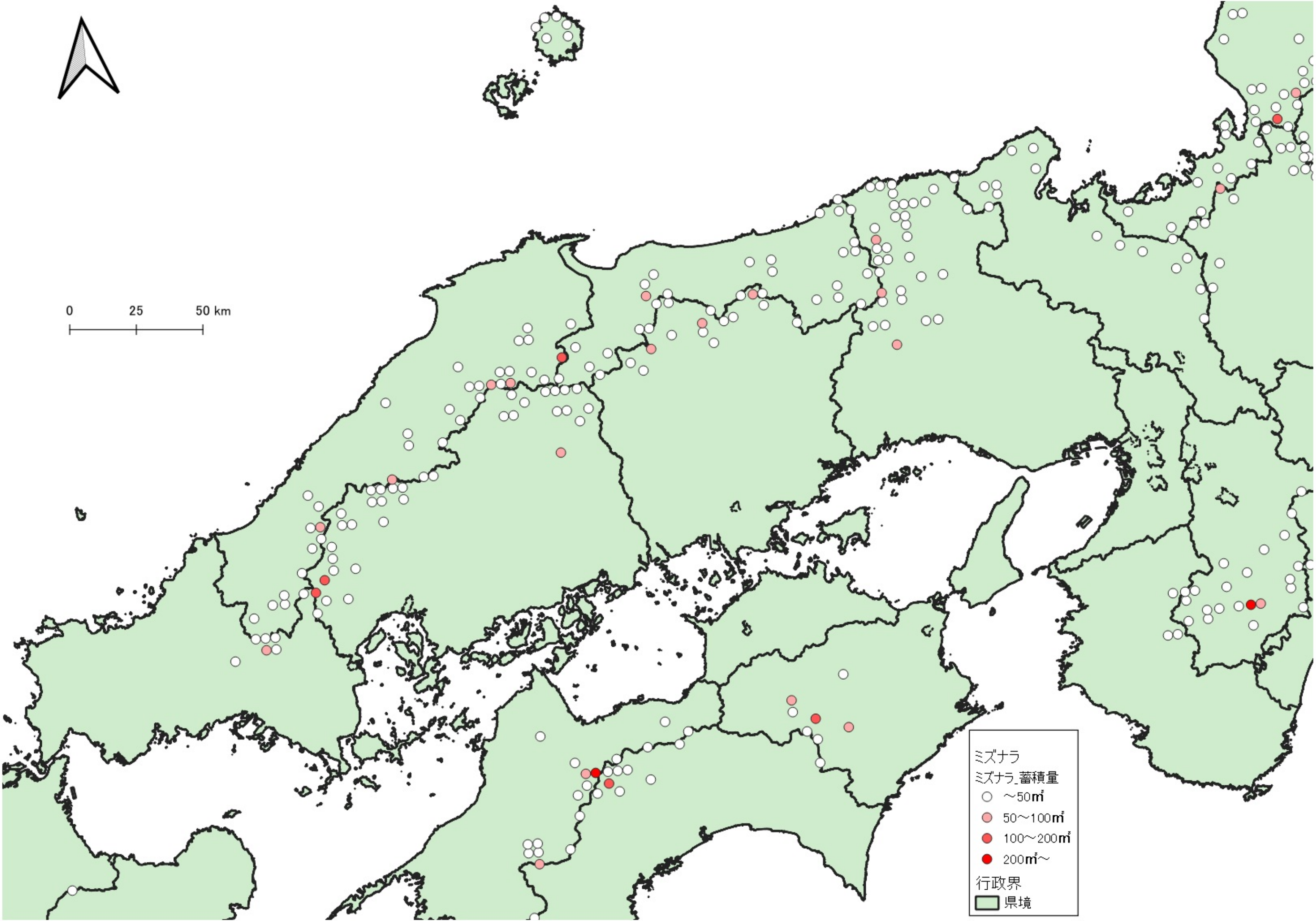
- ~50m³
- 50~100m³
- 100~200m³
- 200m³~

行政界
■ 県境

0 25 50 km



0 25 50 km



ミズナラ
ミズナラ_蓄積量

- ~50m³
- 50~100m³
- 100~200m³
- 200m³~

行政界

- 県境

