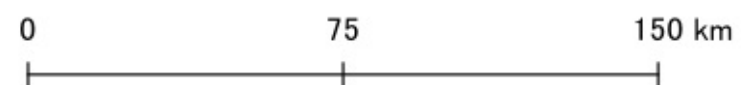
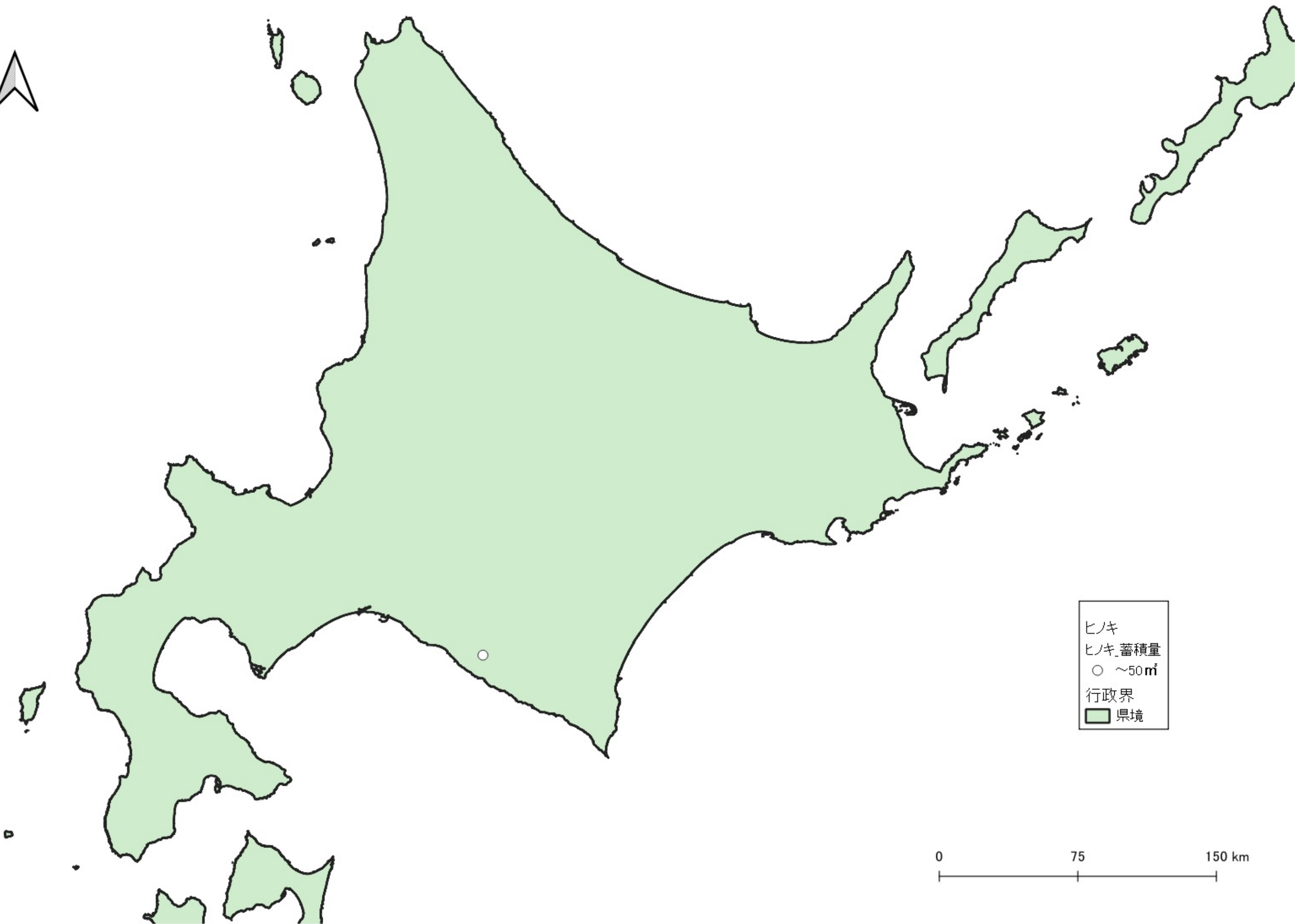
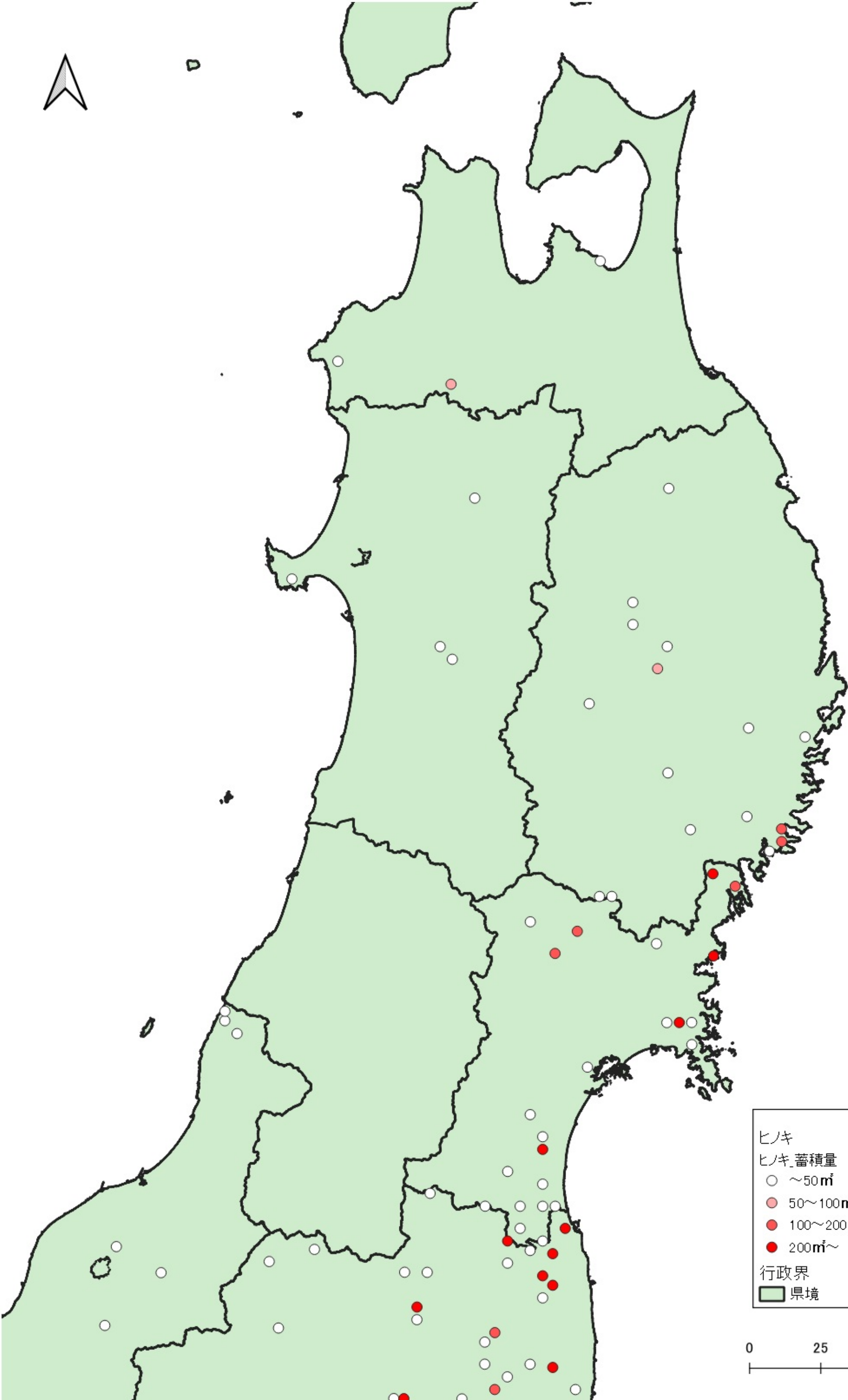


- ヒノキ
ヒノキ_蓄積量
- ~50m³
 - 50~100m³
 - 100~200m³
 - 200m³~
- 行政界
- 県境

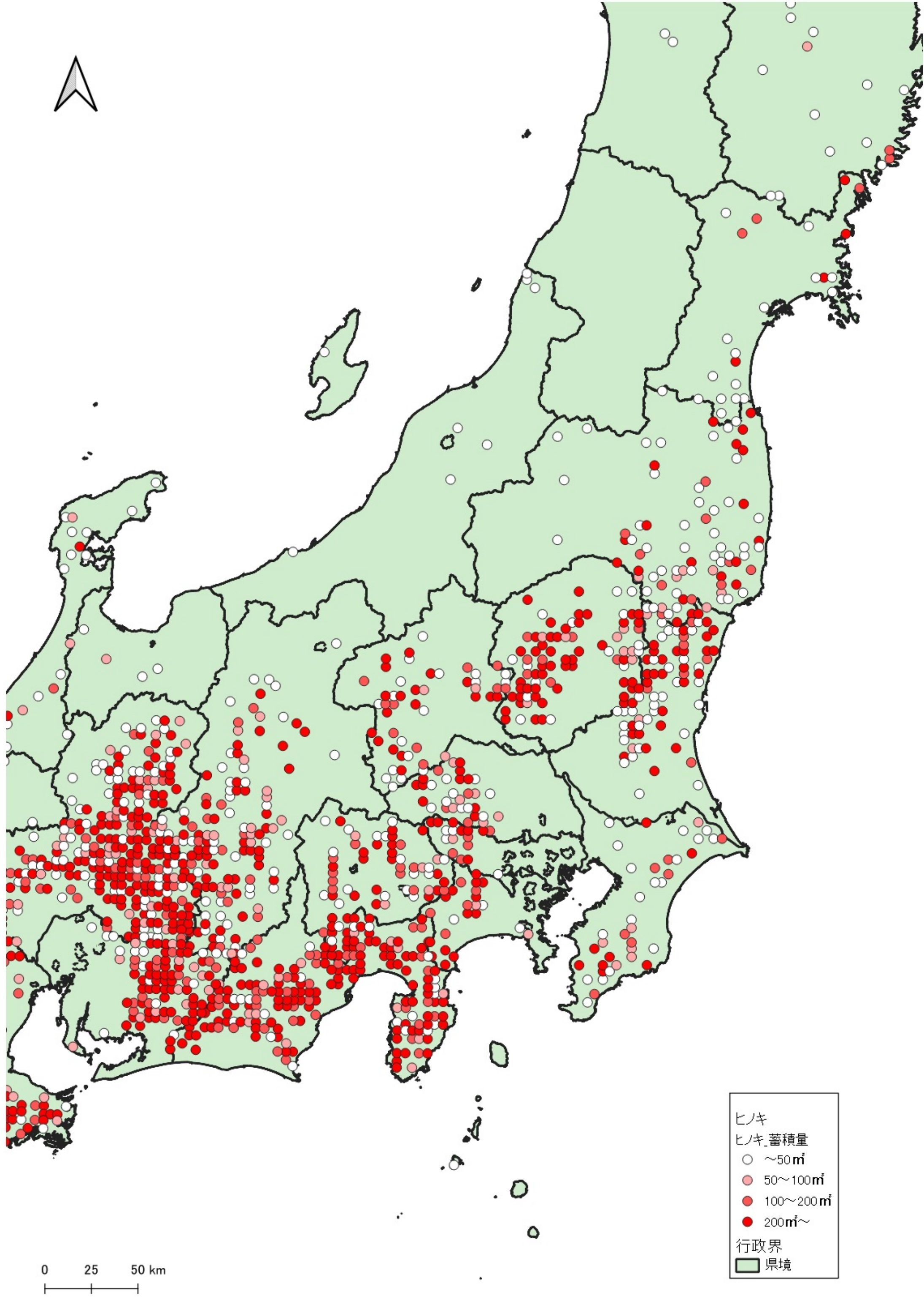
0 100 200 km





ヒノキ
ヒノキ蓄積量
○ ~50m³
● 50~100m³
● 100~200m³
● 200m³~
行政界
■ 県境

0 25 50 km

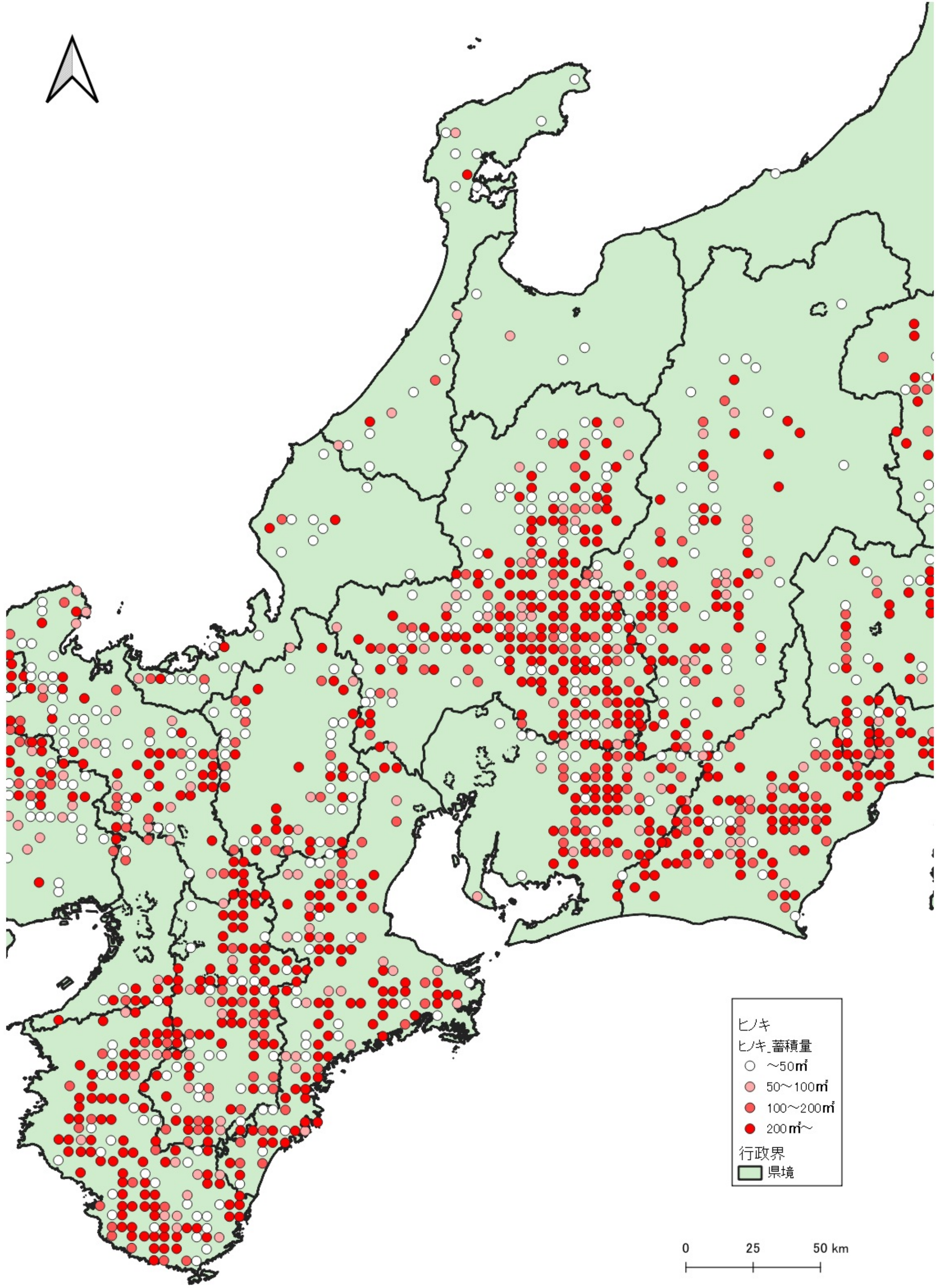


ヒノキ
ヒノキ蓄積量

- ~50m³
- 50~100m³
- 100~200m³
- 200m³~

行政界
■ 県境

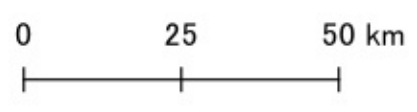
0 25 50 km

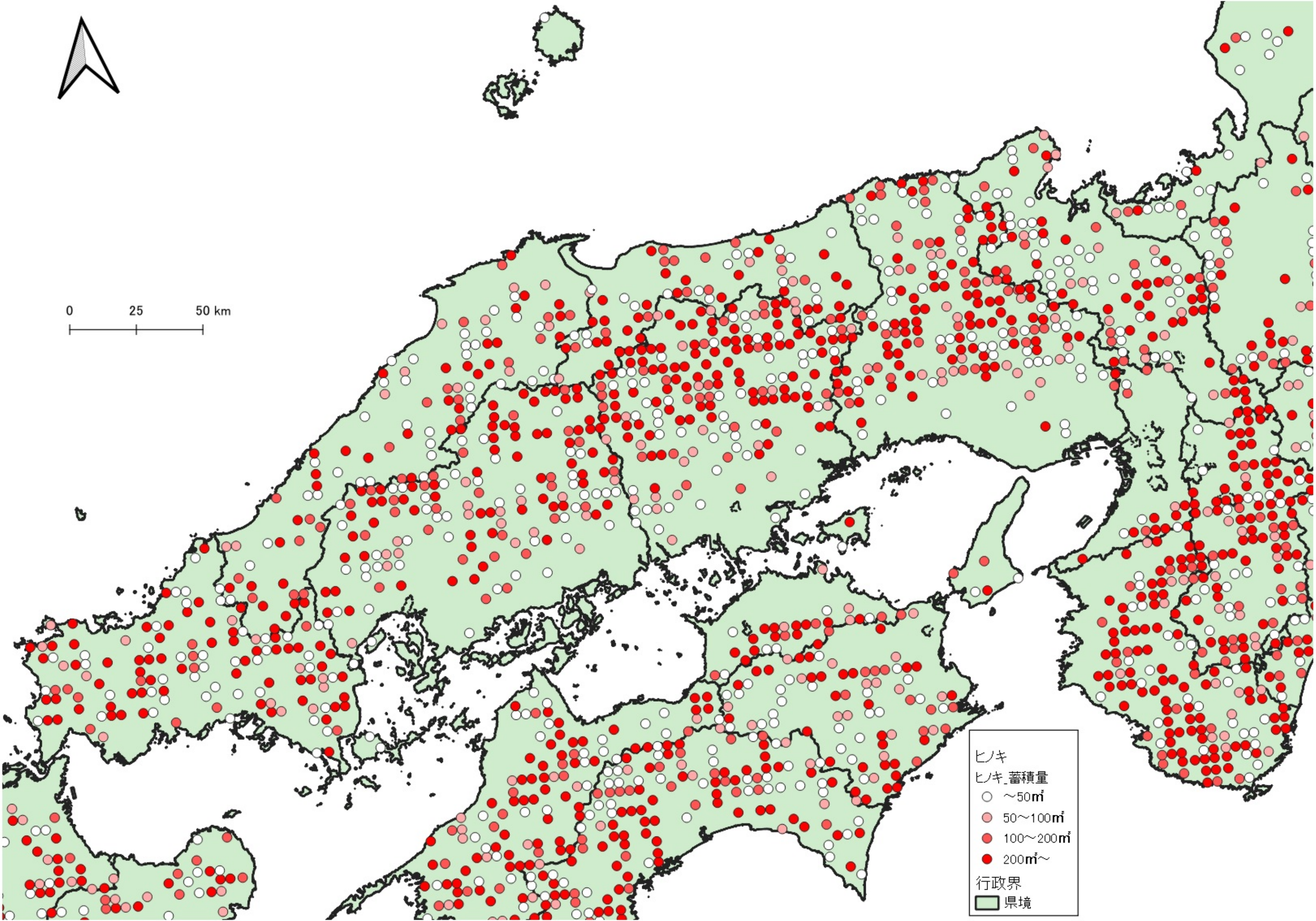


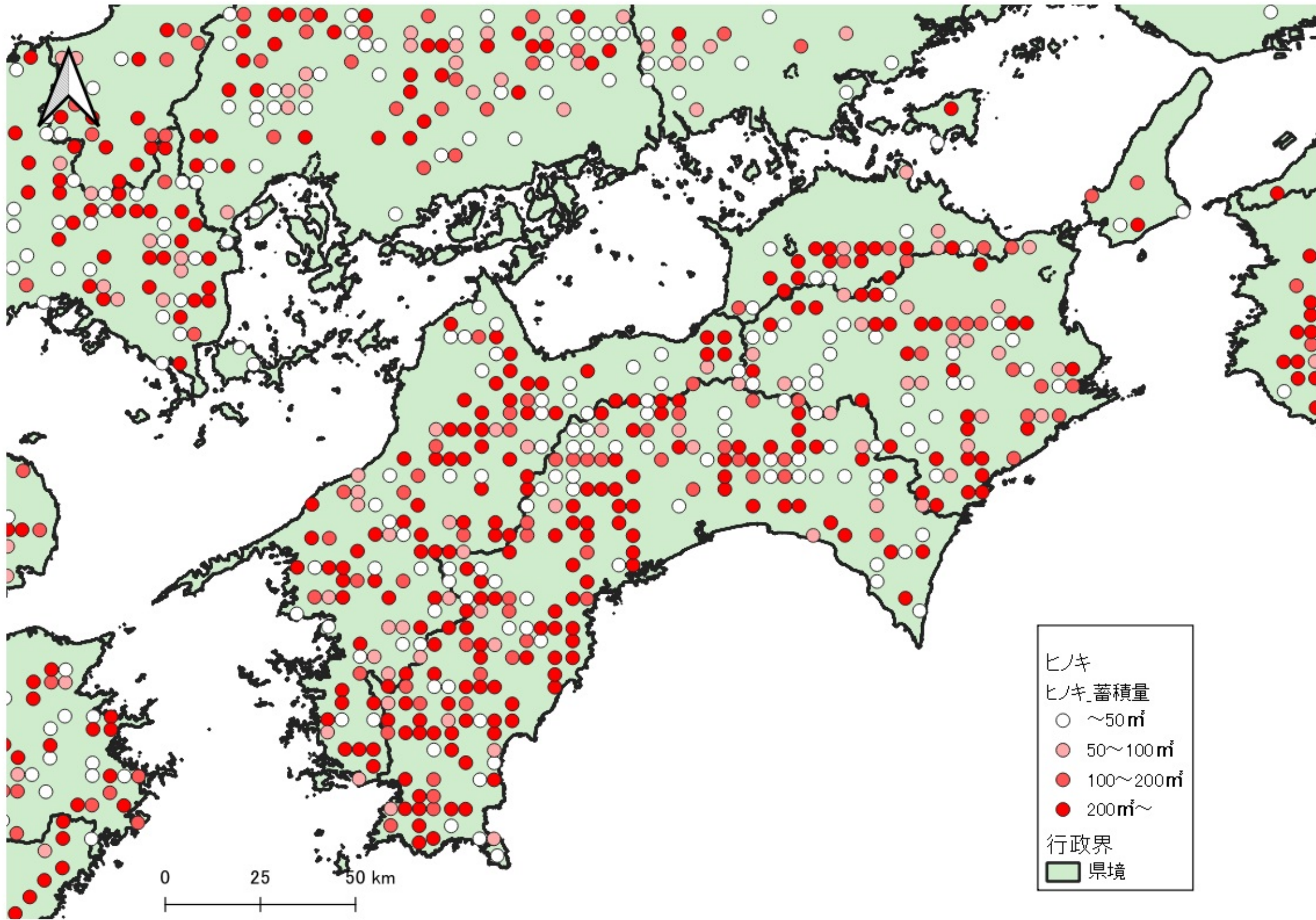
ヒノキ
ヒノキ蓄積量

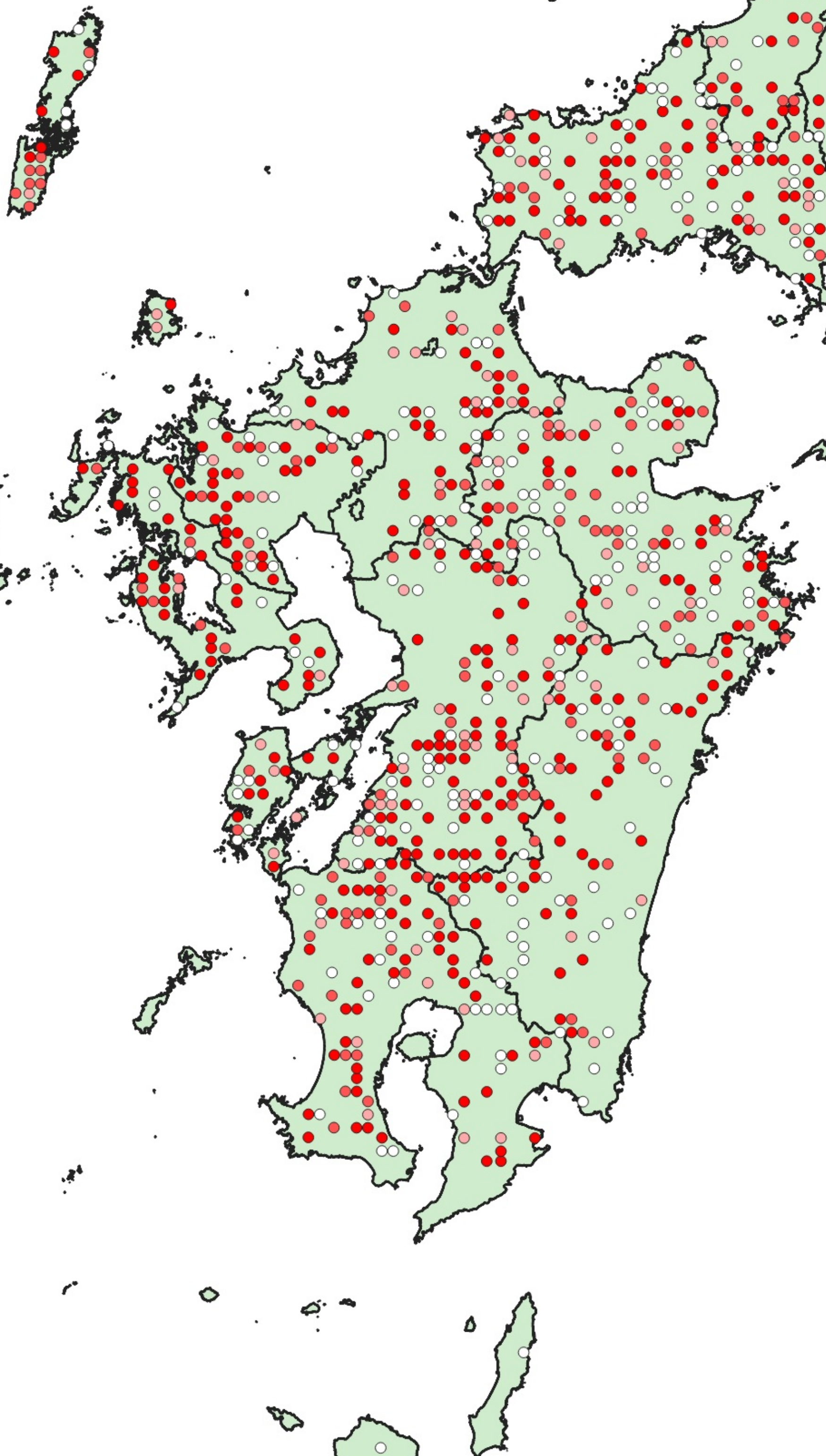
- ~50m³
- 50~100m³
- 100~200m³
- 200m³~

行政界
■ 県境









ヒノキ
ヒノキ_蓄積量

- ~50m³
- 50~100m³
- 100~200m³
- 200m³~

行政界
■ 県境

