

ヒノキ

ヒノキ_本数

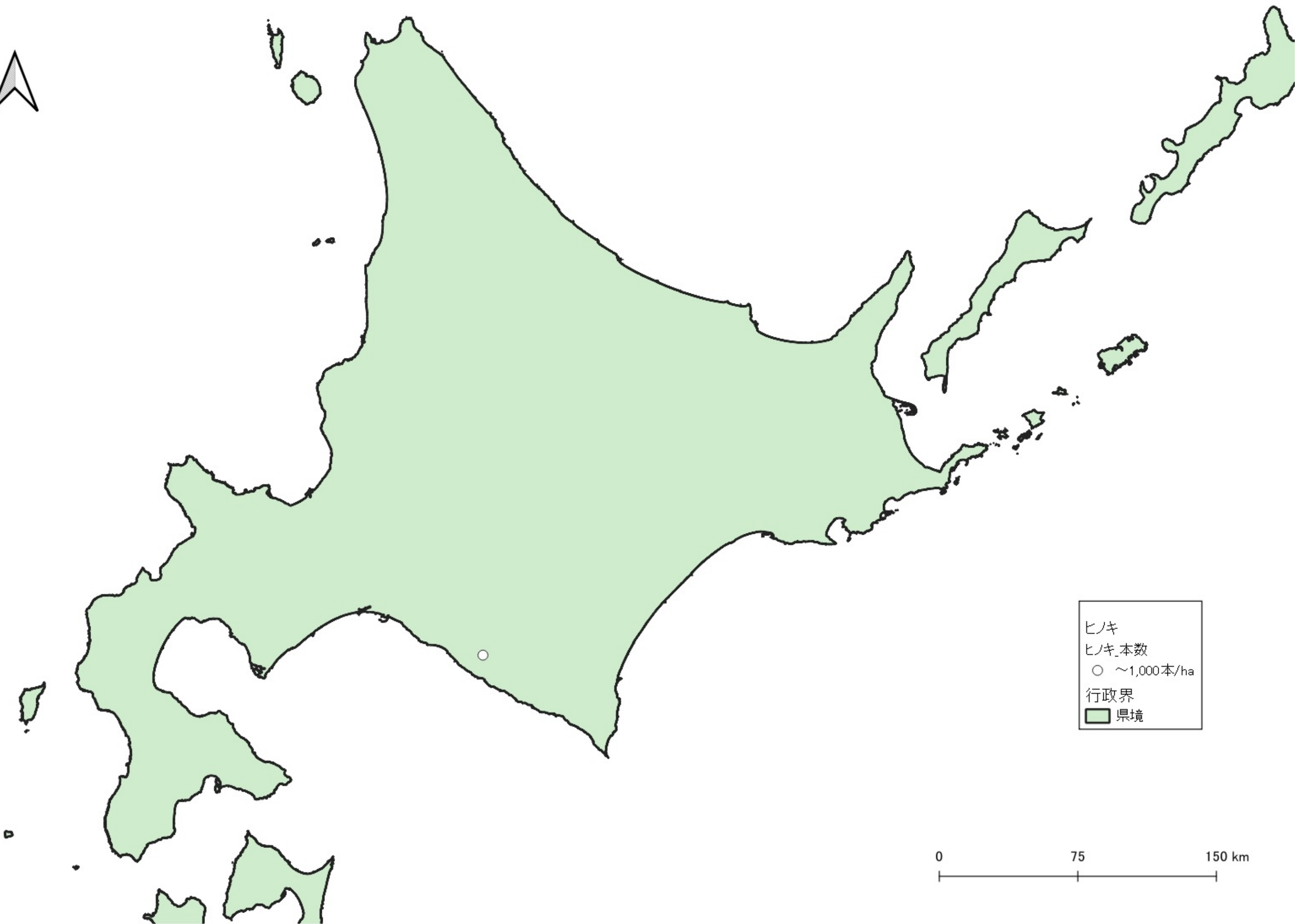
- ~1,000本/ha
- 1,000~2,000本/ha
- 2,000~3,000本/ha
- 3,000本/ha~

行政界

■ 県境

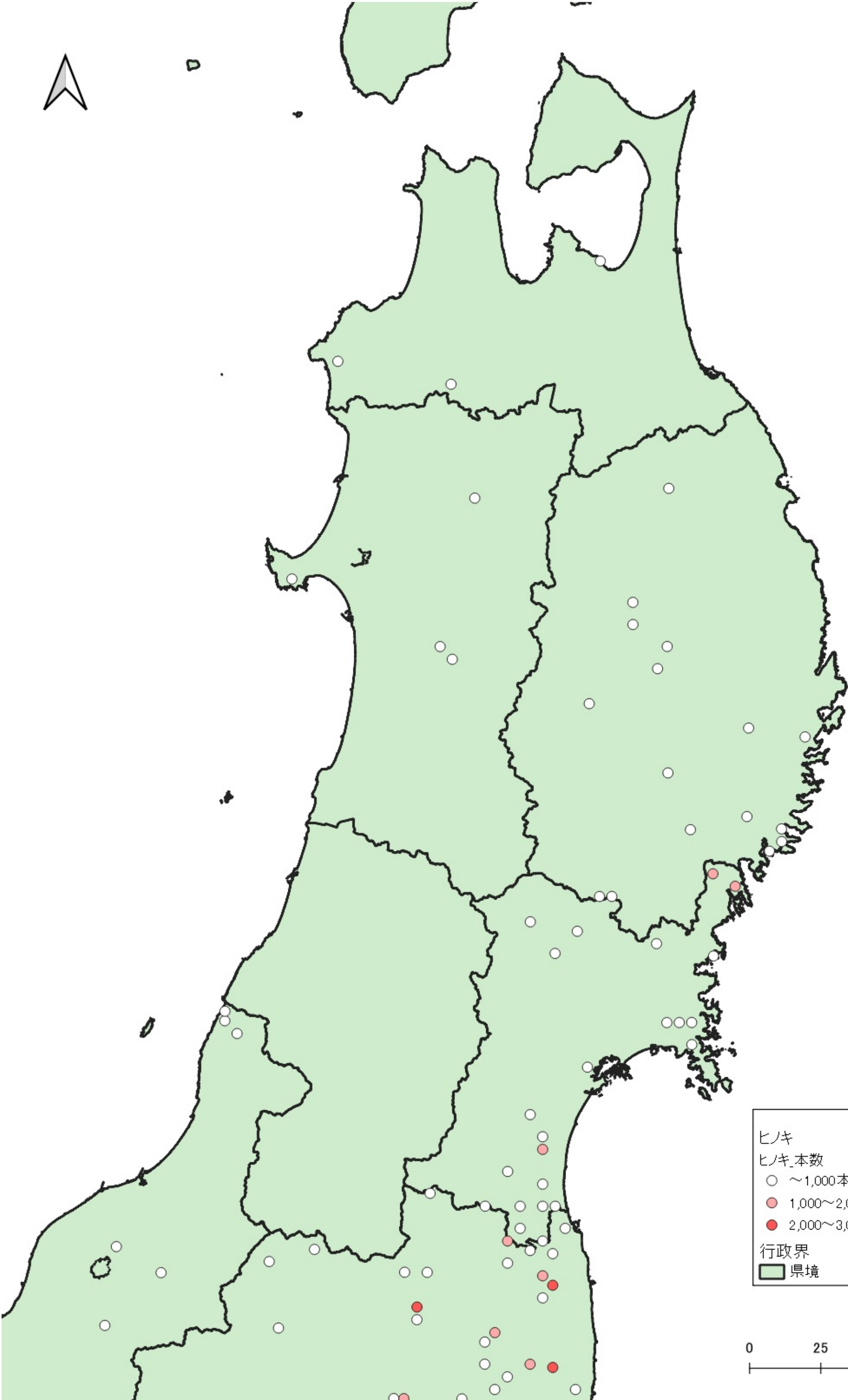
0 100 200 km



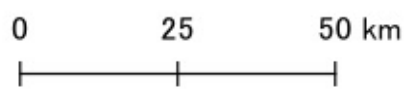


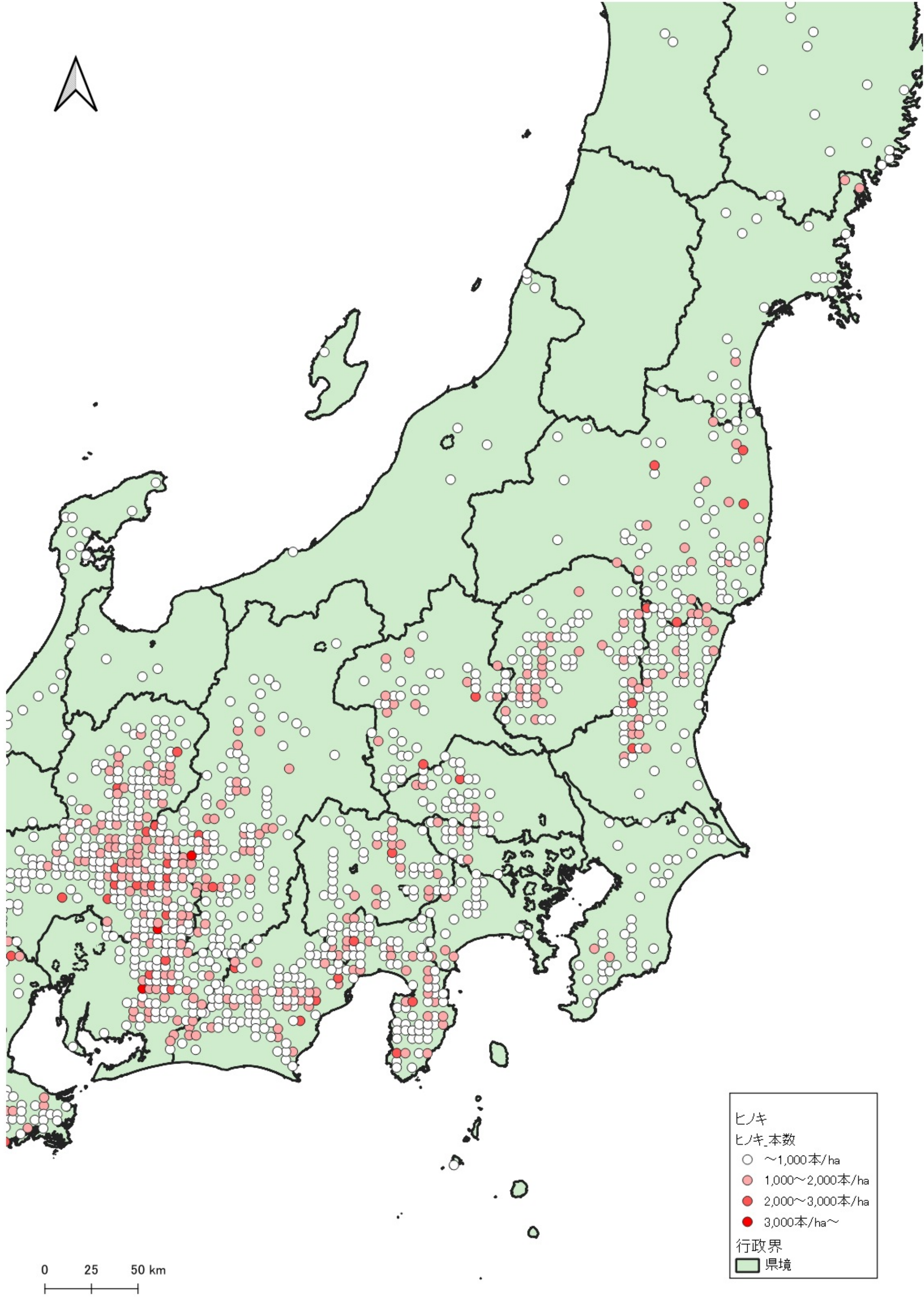
ヒノキ
ヒノキ_本数
○ ~1,000本/ha
行政界
■ 県境

0 75 150 km



ヒノキ
ヒノキ_本数
○ ~1,000本/ha
● 1,000~2,000本/ha
● 2,000~3,000本/ha
行政界
■ 県境



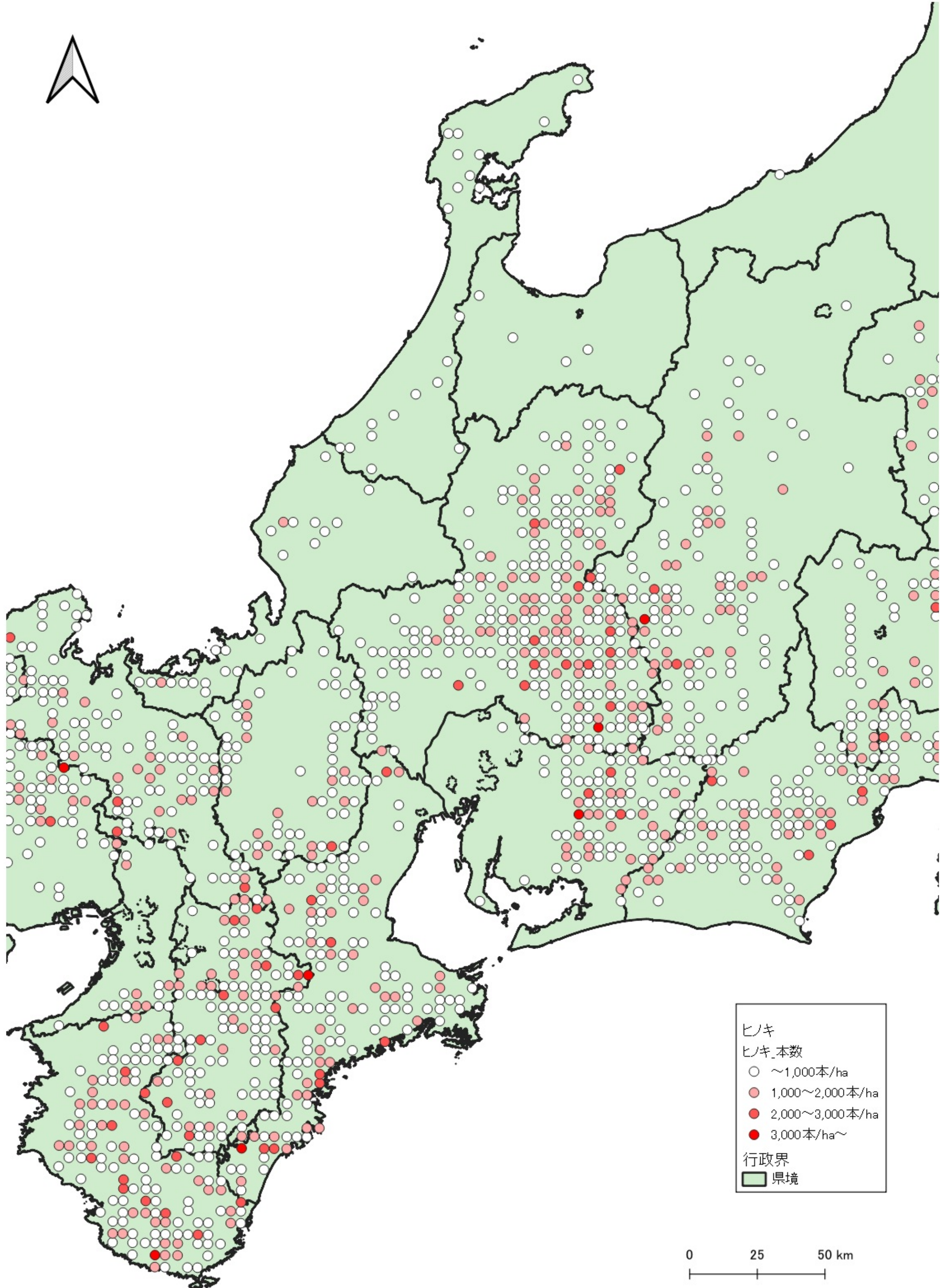


ヒノキ
ヒノキ本数

- ~1,000本/ha
- 1,000~2,000本/ha
- 2,000~3,000本/ha
- 3,000本/ha~

行政界
■ 県境

0 25 50 km

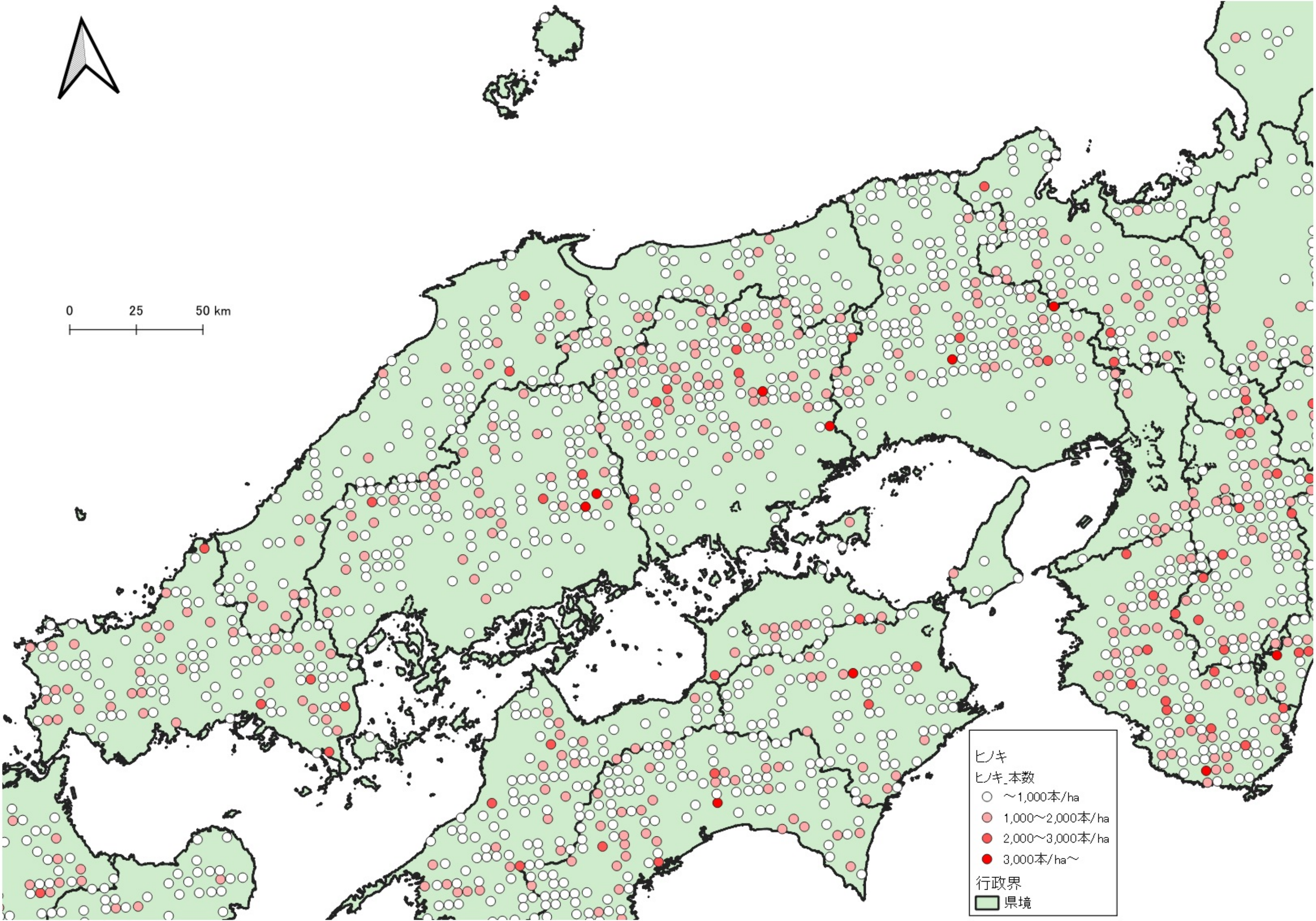


ヒノキ
ヒノキ_本数

- ~1,000本/ha
- 1,000~2,000本/ha
- 2,000~3,000本/ha
- 3,000本/ha~

行政界
■ 県境





ヒノキ
ヒノキ_本数

- ~1,000本/ha
- 1,000~2,000本/ha
- 2,000~3,000本/ha
- 3,000本/ha~

行政界
■ 県境

