

スギ

スギ\_本数

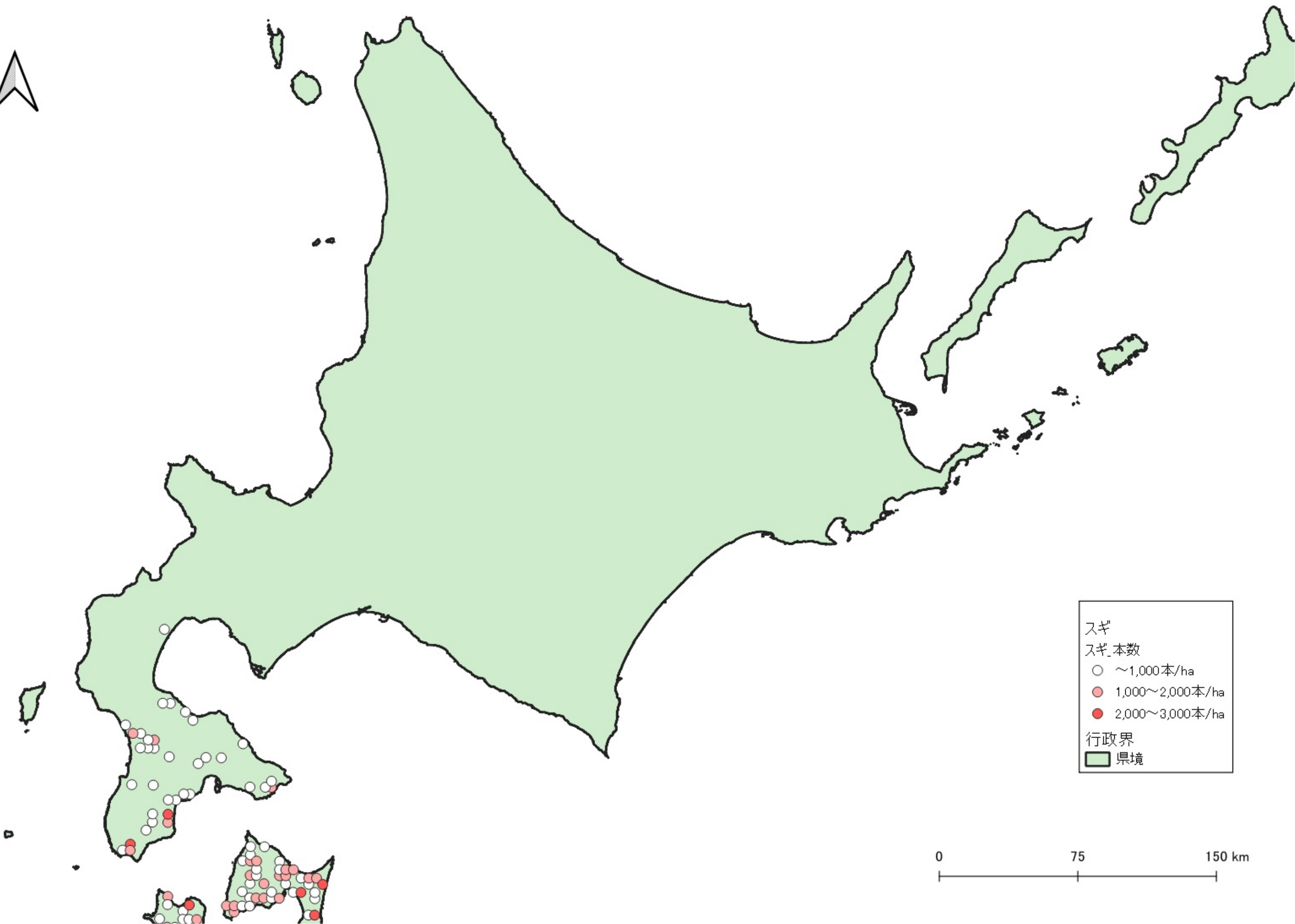
- ~1,000本/ha
- 1,000~2,000本/ha
- 2,000~3,000本/ha
- 3,000本/ha~

行政界

■ 県境

0 100 200 km

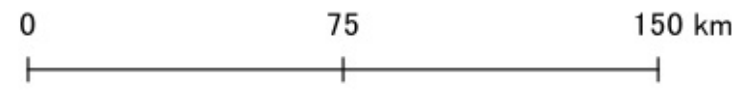


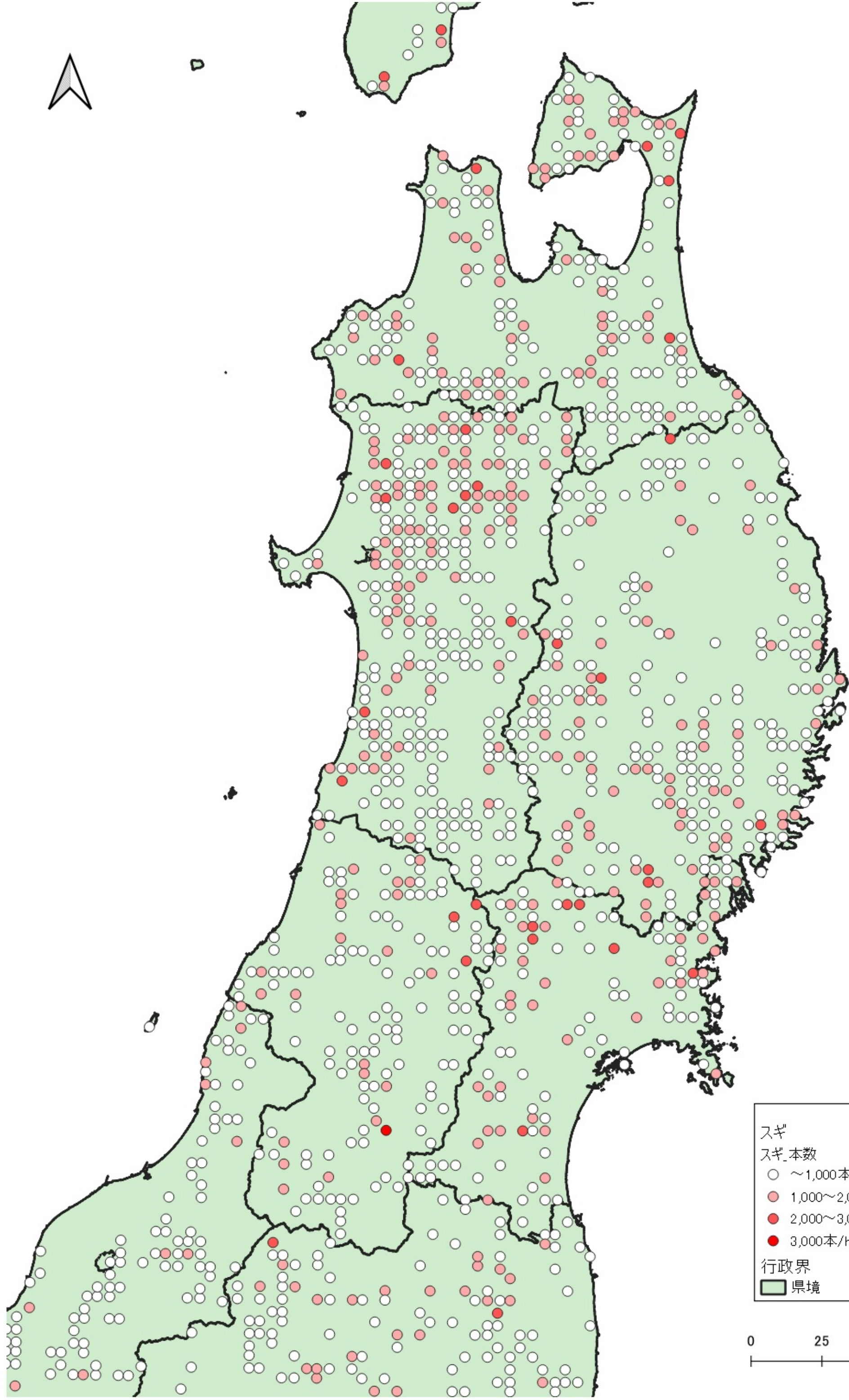


スギ  
スギ\_本数

- ~1,000本/ha
- 1,000~2,000本/ha
- 2,000~3,000本/ha

行政界  
■ 県境



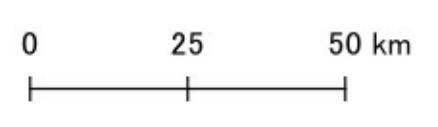


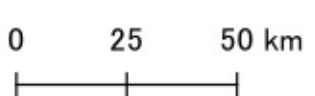
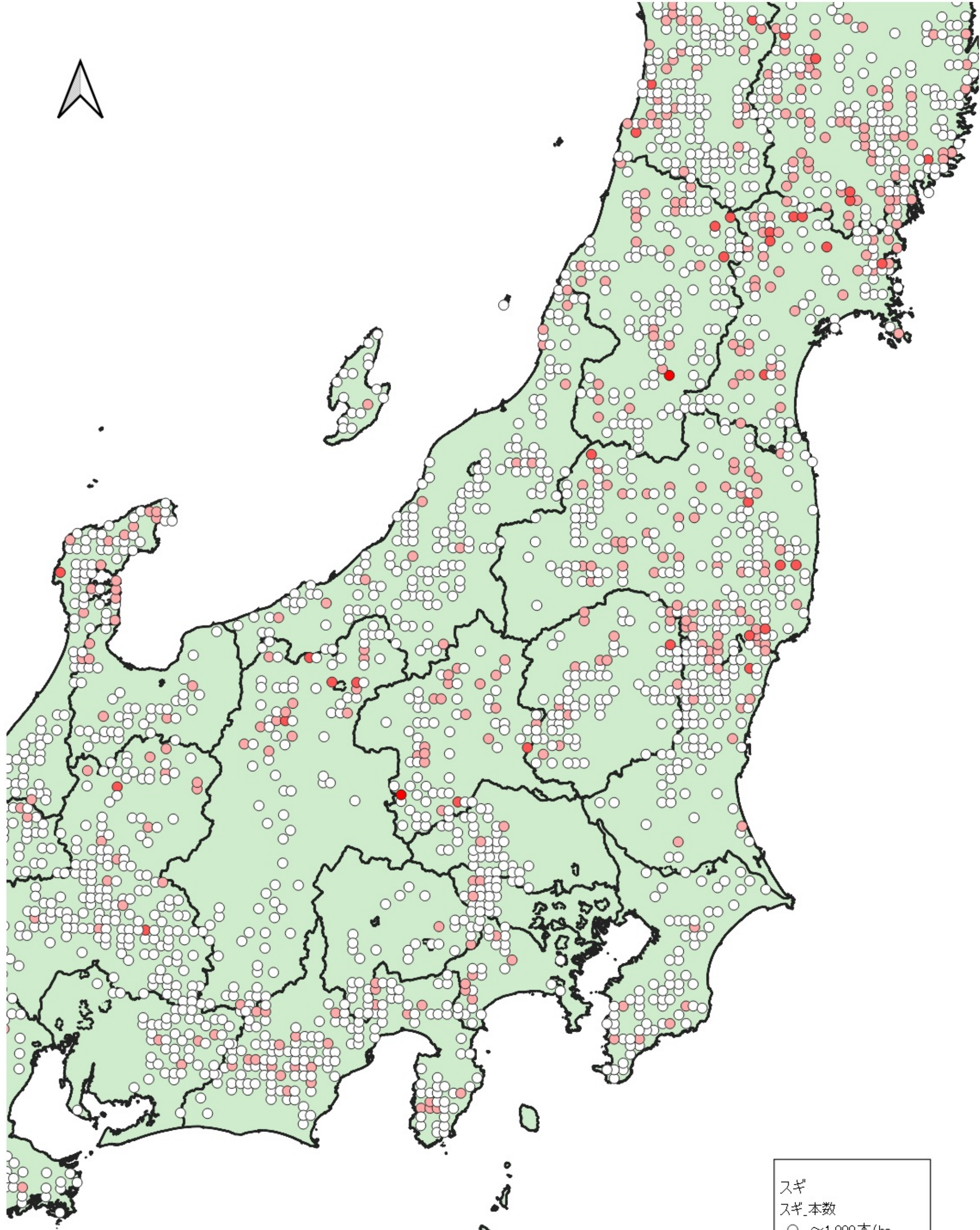
D

スギ  
スギ\_本数

- ~1,000本/ha
- 1,000~2,000本/ha
- 2,000~3,000本/ha
- 3,000本/ha~

行政界  
■ 県境

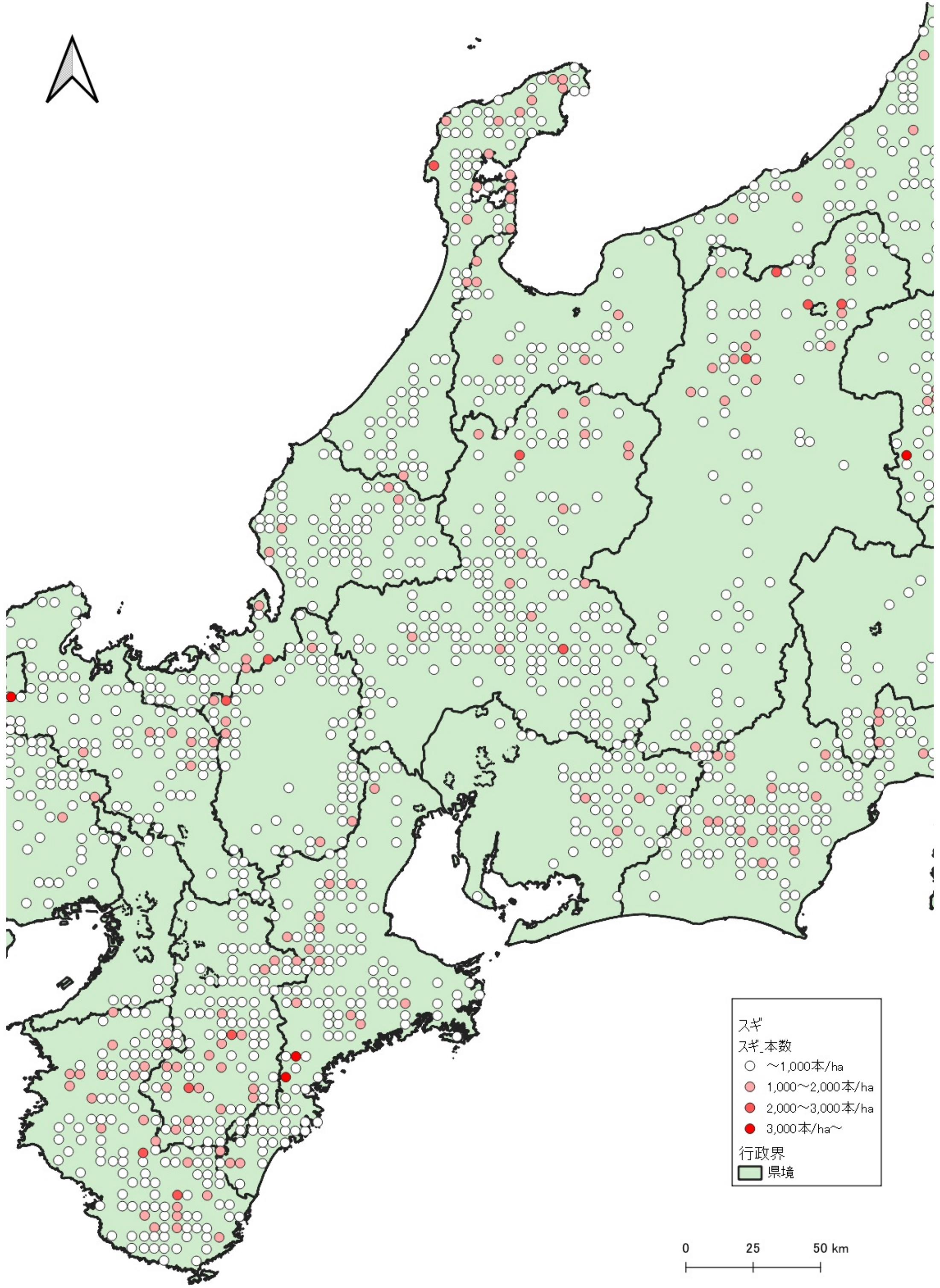




スギ  
スギ\_本数

- ~1,000本/ha
- 1,000~2,000本/ha
- 2,000~3,000本/ha
- 3,000本/ha~

行政界  
■ 県境

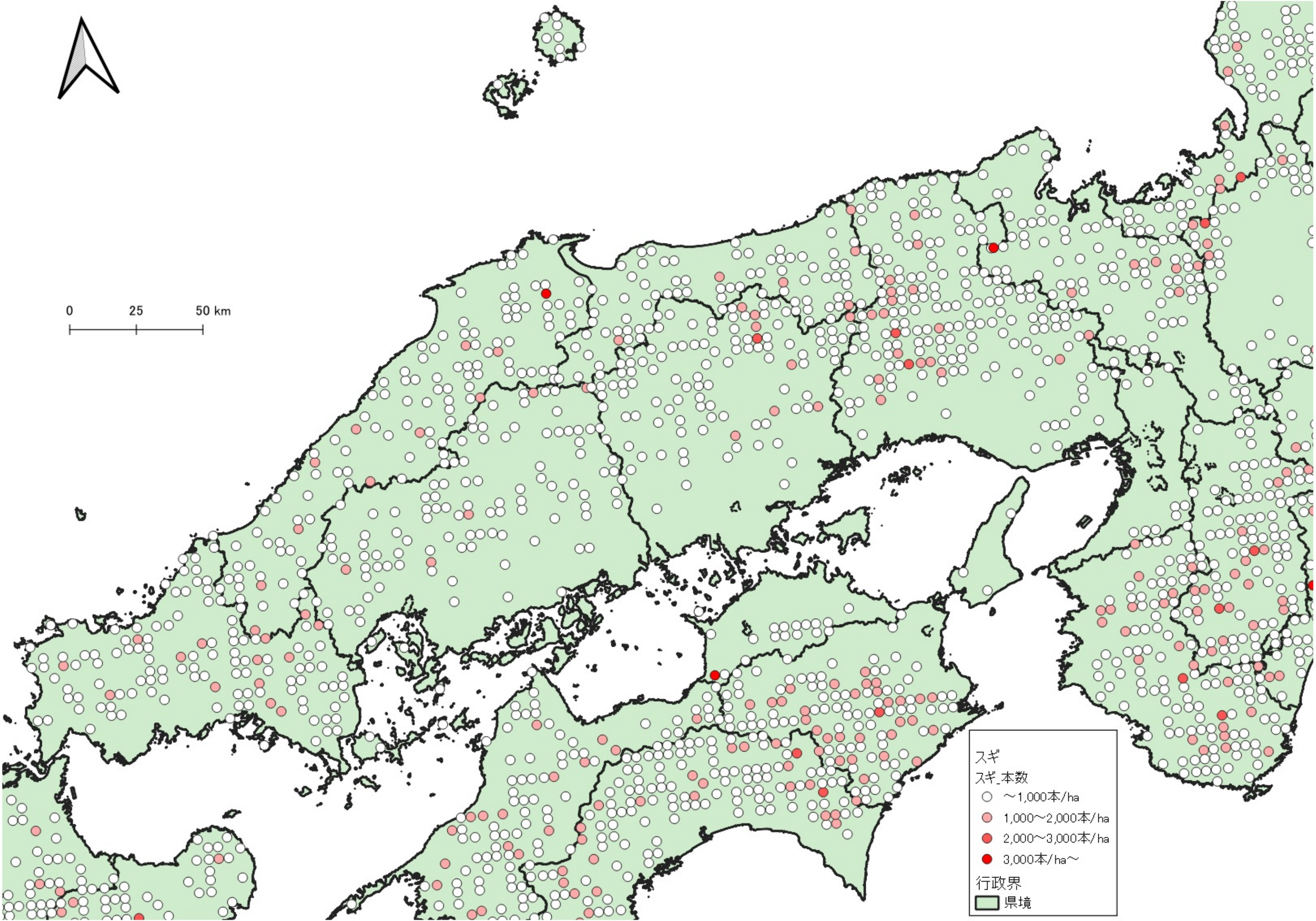


スギ  
スギ\_本数

- ~1,000本/ha
- 1,000~2,000本/ha
- 2,000~3,000本/ha
- 3,000本/ha~

行政界  
■ 県境





スギ  
スギ\_本数

- ~1,000本/ha
- 1,000~2,000本/ha
- 2,000~3,000本/ha
- 3,000本/ha~

行政界

- 県境

