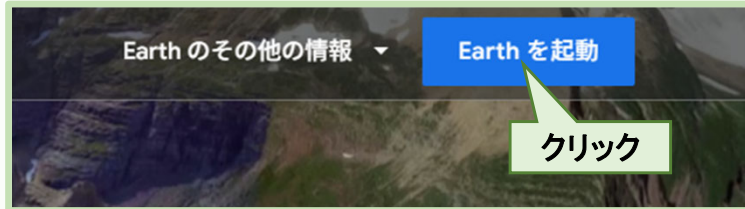


# Google Earth で森林変化期間を絞る

## ① Google Earth を起動し、地域を検索する

### 1. 起動



○画面の右上に表示されている「Earthを起動」をクリック


### 2. 検索



○画面の左上の  に任意の地域・地点を入力

## ② 過去の画像に切り替えて比較

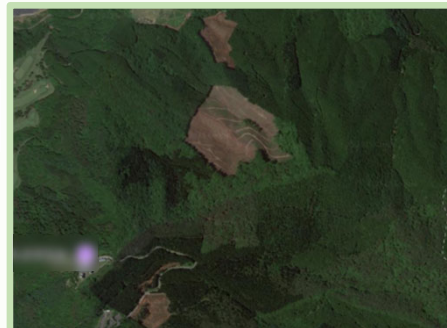


1.  このアイコンをクリック



2. 「く」をクリックして過去の写真に切り替わる

2023年



2022年



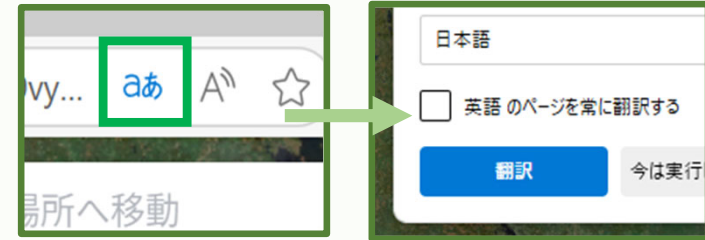
3. 森林の変化期間を絞ることができます

# 【Copernicus Browser(コペルニクスブラウザ)】で森林変化時点を確認する

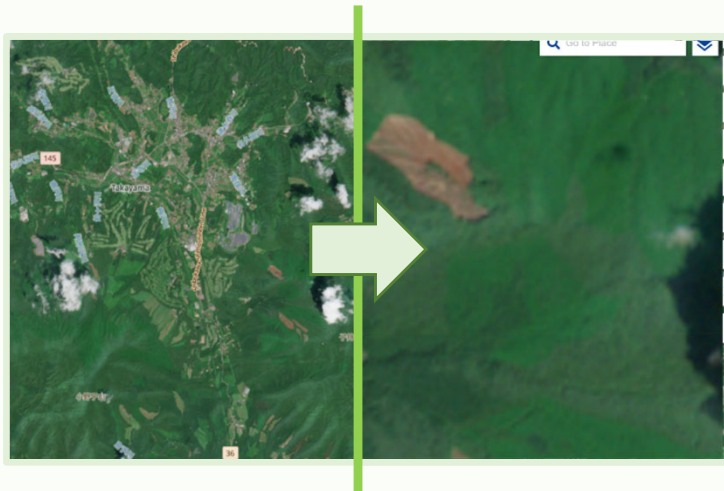
## ①サイトにアクセスする

[Copernicus Browser\(外部リンク: ESA/欧州宇宙機関\)](#)

○英語表記のため、お使いのブラウザの翻訳機能を実行してください

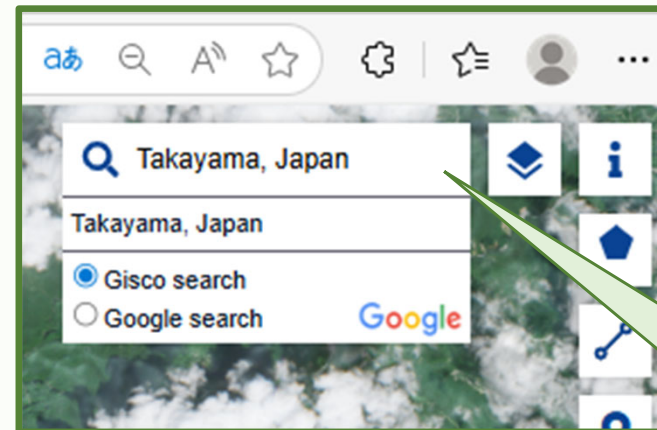


## ②調べたい地域のマップを拡大、または検索



拡大

または



検索

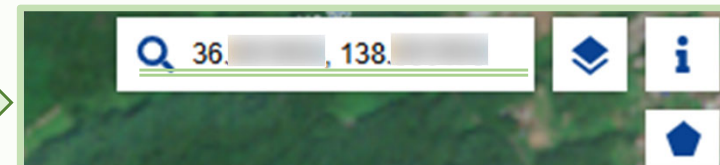
日本の地域はローマ字である程度検索することができます

○細かい地点(座標)を検索したい場合はGoogle Mapで座標を探せます



Google Map

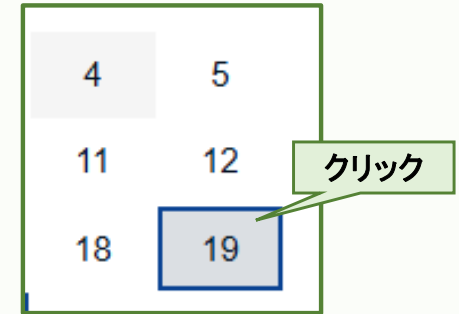
入力



Copernicus Browser

# 時間指定で森林変化を確認する

## ③年/月/日を指定して、画像を表示する



1. 「YYYY-MM-DD」をクリック

2. 任意の年と月を指定

3. 太線で囲まれた日をクリック

○画像が雲により白くなってしまった場合、近くの別日に変更してください

## ④保存して比較する

1. 保存



○ **ダウンロード** から任意のフォルダに保存

2. 比較(林業の場合)



○2枚の画像から森林の変化を確認できます

# 森林変化の事例

## ○事業(ソーラーパネル)



## ○災害(豪雨)

