

令和3年度 特定母樹写真一覧



指定番号 特定3 -1
 名称 トドマツ北育2-25
 樹種 トドマツ

所有者 林木育種センター北海道育種場



指定番号 特定3 -2
 名称 トドマツ北育2-62
 樹種 トドマツ

所有者 林木育種センター北海道育種場



指定番号 特定3 -3
 名称 トドマツ北育2-63
 樹種 トドマツ

所有者 林木育種センター北海道育種場



指定番号 特定3 -4
 名称 トドマツ北育2-72
 樹種 トドマツ

所有者 林木育種センター北海道育種場



指定番号 特定3 -5
 名称 トドマツ北育2-77
 樹種 トドマツ

所有者 林木育種センター北海道育種場



指定番号 特定3 -6
 名称 トドマツ北育2-88
 樹種 トドマツ

所有者 林木育種センター北海道育種場



指定番号 特定3 -7
 名称 トドマツ北育2-94
 樹種 トドマツ

所有者 林木育種センター北海道育種場



指定番号 特定3 -8
 名称 トドマツ北育2-102
 樹種 トドマツ

所有者 林木育種センター北海道育種場



指定番号 特定3 -9
 名称 トドマツ北育2-105
 樹種 トドマツ

所有者 林木育種センター北海道育種場



指定番号 特定3 -10
 名称 スギ林育2-204
 樹種 スギ

所有者 林木育種センター



指定番号 特定3 -11
 名称 スギ西育2-249
 樹種 スギ

所有者 林木育種センター関西育種場



指定番号 特定3 -12
 名称 スギ西育2-250
 樹種 スギ

所有者 林木育種センター関西育種場



指定番号 特定3 -13
 名称 スギ西育2-251
 樹種 スギ

所有者 林木育種センター関西育種場



指定番号 特定3 -14
 名称 スギ西育2-256
 樹種 スギ

所有者 林木育種センター関西育種場



指定番号 特定3 -15
 名称 スギ西育2-257
 樹種 スギ

所有者 林木育種センター関西育種場

令和3年度 特定母樹写真一覧



指定番号 特定3 -16
 名称 スギ西育2-258
 樹種 スギ
 所有者 林木育種センター関西育種場



指定番号 特定3 -17
 名称 スギ西育2-264
 樹種 スギ
 所有者 林木育種センター関西育種場



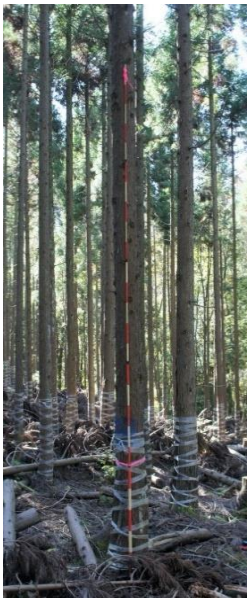
指定番号 特定1 -18
 名称 スギ西育2-265
 樹種 スギ
 所有者 林木育種センター関西育種場



指定番号 特定3 -19
 名称 スギ西育2-270
 樹種 スギ
 所有者 林木育種センター関西育種場



指定番号 特定3 -20
 名称 スギ西育2-273
 樹種 スギ
 所有者 林木育種センター関西育種場



指定番号 特定3 -21
 名称 スギ西育2-281
 樹種 スギ
 所有者 林木育種センター関西育種場



指定番号 特定3 -22
 名称 島根隠岐213号
 樹種 スギ
 所有者 島根県



指定番号 特定3 -23
 名称 島根隠岐553号
 樹種 スギ
 所有者 島根県



指定番号 特定3 -24
 名称 島根隠岐554号
 樹種 スギ
 所有者 島根県



指定番号 特定3 -25
 名称 島根隠岐557号
 樹種 スギ
 所有者 島根県



指定番号 特定3 -26
 名称 カラマツ東育2-33
 樹種 カラマツ
 所有者 林木育種センター東北育種場



指定番号 特定3 -27
 名称 カラマツ東育2-36
 樹種 カラマツ
 所有者 林木育種センター東北育種場



指定番号 特定3 -28
 名称 カラマツ東育2-41
 樹種 カラマツ
 所有者 林木育種センター東北育種場



指定番号 特定3 -29
 名称 カラマツ東育2-43
 樹種 カラマツ
 所有者 林木育種センター東北育種場



指定番号 特定3 -30
 名称 スギ西育2-268
 樹種 スギ
 所有者 林木育種センター関西育種場

令和3年度 特定母樹写真一覧



指定番号 特定3 -31
 名称 251雄勝16-10号
 樹種 スギ
 所有者 秋田県



指定番号 特定3 -32
 名称 島根隠岐721号
 樹種 スギ
 所有者 島根県



指定番号 特定3 -33
 名称 スギ東育宮県2-534
 樹種 スギ
 所有者 宮城県・林木育種センター



指定番号 特定3 -34
 名称 スギ東育宮県2-535
 樹種 スギ
 所有者 宮城県・林木育種センター



指定番号 特定3 -35
 名称 スギ東育山県2-536
 樹種 スギ
 所有者 山形県・東北育種場



指定番号 特定3 -36
 名称 スギ東育山県2-537
 樹種 スギ
 所有者 山形県・東北育種場



指定番号 特定3 -37
 名称 スギ東育山県2-538
 樹種 スギ
 所有者 山形県・東北育種場



指定番号 特定3 -38
 名称 スギ東育山県2-539
 樹種 スギ
 所有者 山形県・東北育種場



指定番号 特定3 -39
 名称 スギ東育山県耐雪2-540
 樹種 スギ
 所有者 山形県・東北育種場



指定番号 特定3 -40
 名称 スギ東育山県耐雪2-541
 樹種 スギ
 所有者 山形県・東北育種場



指定番号 特定3 -41
 名称 スギ東育山県耐雪2-542
 樹種 スギ
 所有者 山形県・東北育種場



指定番号 特定3 -42
 名称 スギ林育2-196
 樹種 スギ
 所有者 林木育種センター



指定番号 特定3 -43
 名称 スギ林育2-221
 樹種 スギ
 所有者 林木育種センター