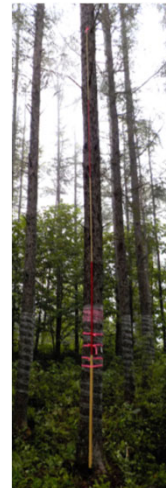


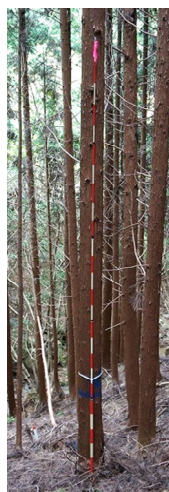
令和4年度 特定母樹写真一覧



指定番号	特定4-1	特定4-2	特定4-3	特定4-4	特定4-5
名称	カラマツ林育2-176	カラマツ林育2-177	カラマツ林育2-179	カラマツ林育2-182	カラマツ林育2-184
樹種	カラマツ	カラマツ	カラマツ	カラマツ	カラマツ
所有者	林木育種センター	林木育種センター	林木育種センター	林木育種センター	林木育種センター



指定番号	特定4-6	特定4-7	特定4-8	特定4-9	特定4-10
名称	カラマツ林育2-185	カラマツ林育2-187	カラマツ林育2-189	カラマツ林育2-190	カラマツ林育2-191
樹種	カラマツ	カラマツ	カラマツ	カラマツ	カラマツ
所有者	林木育種センター	林木育種センター	林木育種センター	林木育種センター	林木育種センター



指定番号	特定4-11	特定4-12	特定4-13	特定4-14	特定4-15
名称	スギ西育2-300	スギ西育2-302	スギ西育2-303	スギ西育2-308	スギ西育2-312
樹種	スギ	スギ	スギ	スギ	スギ
所有者	林木育種センター関西育種場	林木育種センター関西育種場	林木育種センター関西育種場	林木育種センター関西育種場	林木育種センター関西育種場

令和4年度 特定母樹写真一覧



指定番号 特定4-16  
 名称 スギ西育2-316  
 樹種 スギ  
 所有者 林木育種センター関西育種場



指定番号 特定4-17  
 名称 島根浜田5号  
 樹種 ヒノキ  
 所有者 島根県



指定番号 特定1-18  
 名称 島根浜田8号  
 樹種 ヒノキ  
 所有者 島根県



指定番号 特定4-19  
 名称 島根浜田9号  
 樹種 ヒノキ  
 所有者 島根県



指定番号 特定4-20  
 名称 島根浜田11号  
 樹種 ヒノキ  
 所有者 島根県



指定番号 特定4-21  
 名称 島根浜田12号  
 樹種 ヒノキ  
 所有者 島根県



指定番号 特定4-22  
 名称 島根浜田13号  
 樹種 ヒノキ  
 所有者 島根県



指定番号 特定4-23  
 名称 島根浜田15号  
 樹種 ヒノキ  
 所有者 島根県



指定番号 特定4-24  
 名称 島根浜田17号  
 樹種 ヒノキ  
 所有者 島根県



指定番号 特定4-25  
 名称 島根浜田18号  
 樹種 ヒノキ  
 所有者 島根県



指定番号 特定4-26  
 名称 251雄勝10-17号  
 樹種 スギ  
 所有者 秋田県



指定番号 特定4-27  
 名称 251雄勝11-45号  
 樹種 スギ  
 所有者 秋田県



指定番号 特定4-28  
 名称 スギ青育山県2-543  
 樹種 スギ  
 所有者 山形県・東北育種場



指定番号 特定4-29  
 名称 カラマツ北育2-2  
 樹種 カラマツ  
 所有者 林木育種センター北海道育種場



指定番号 特定4-30  
 名称 カラマツ東育2-44  
 樹種 カラマツ  
 所有者 林木育種センター東北育種場

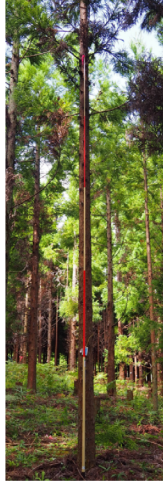
令和4年度 特定母樹写真一覧



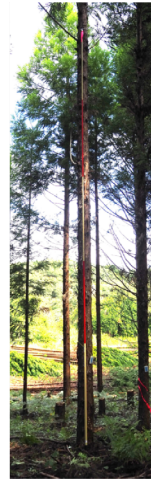
指定番号 特定4 -31  
名称 カラマツ東育2-45  
樹種 カラマツ  
所有者 林木育種センター東北育種場



指定番号 特定4 -32  
名称 スギ林育2-5  
樹種 スギ  
所有者 林木育種センター



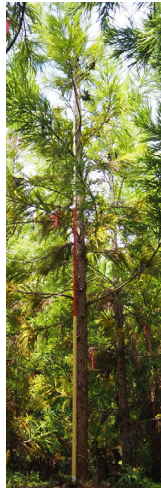
指定番号 特定4 -33  
名称 スギ林育2-28  
樹種 スギ  
所有者 林木育種センター



指定番号 特定4 -34  
名称 スギ林育2-30  
樹種 スギ  
所有者 林木育種センター



指定番号 特定4 -35  
名称 スギ林育2-61  
樹種 スギ  
所有者 林木育種センター



指定番号 特定4 -36  
名称 スギ林育2-74  
樹種 スギ  
所有者 林木育種センター