

eleverlabo 合同会社

世界最小機械製造メーカーへの道のり

企業名のエルヴェはフランス語のélever
「持ち上げる」「育てる」という意味があります
会社運営の指針として「育てる」という言葉の
意味を重視したいと思い名付けました

自己紹介：自宅建設風景



ジビエ搬出用クローラ型電動一輪車開発で森林総合研究所との連携が密になり山のことを学ぶ



令和2年度林野庁補助事業で林業向け電動クローラ型一輪車へと発展、駆動ユニットの改良により大幅な走破性アップへ



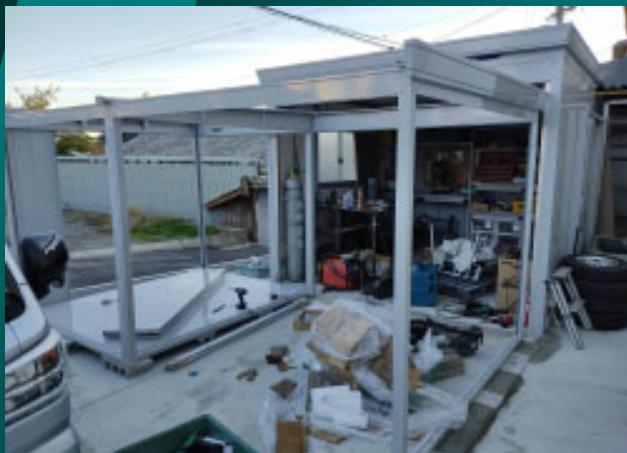
実証実験を通じて茨城県森林組合連合会と出 会い林業従事者のことや現場作業について知 る



開発への思いと会社の利益との狭間で悩みつつ 北海道林業機械展への出展を機に起業を決意



工場建設風景



起業後の初仕事で量産コストについて学ぶ



茨城県森林組合連合会と一輪車の量産化へ向けて共同
で開発改良へ乗り出す
一輪車の不安定さを無くすために駆動ユニットのサイズ
や荷台形状の改良に取り組む



量産時の課題1 輸送について



量産時の課題2 スタンドについて



3年かけて量産開始へ



今後、小型機械の開発を軸に林業に少しでも貢献しながら、水が豊かで緑が多い日本が資源国であると、私自身が実感できるように頑張っていきたいです。

ご清聴有難うございました

エルヴェラボ合同会社
業務執行社員
上月 康博