



STEELWRIST
EARTHMOVING EFFICIENCY

令和7年度 国有林野事業業務研究発表会

Steelwrist Japan株式会社
松本 真



チルトローテータとは？

機能：360度回転・各45度チルト・グripper

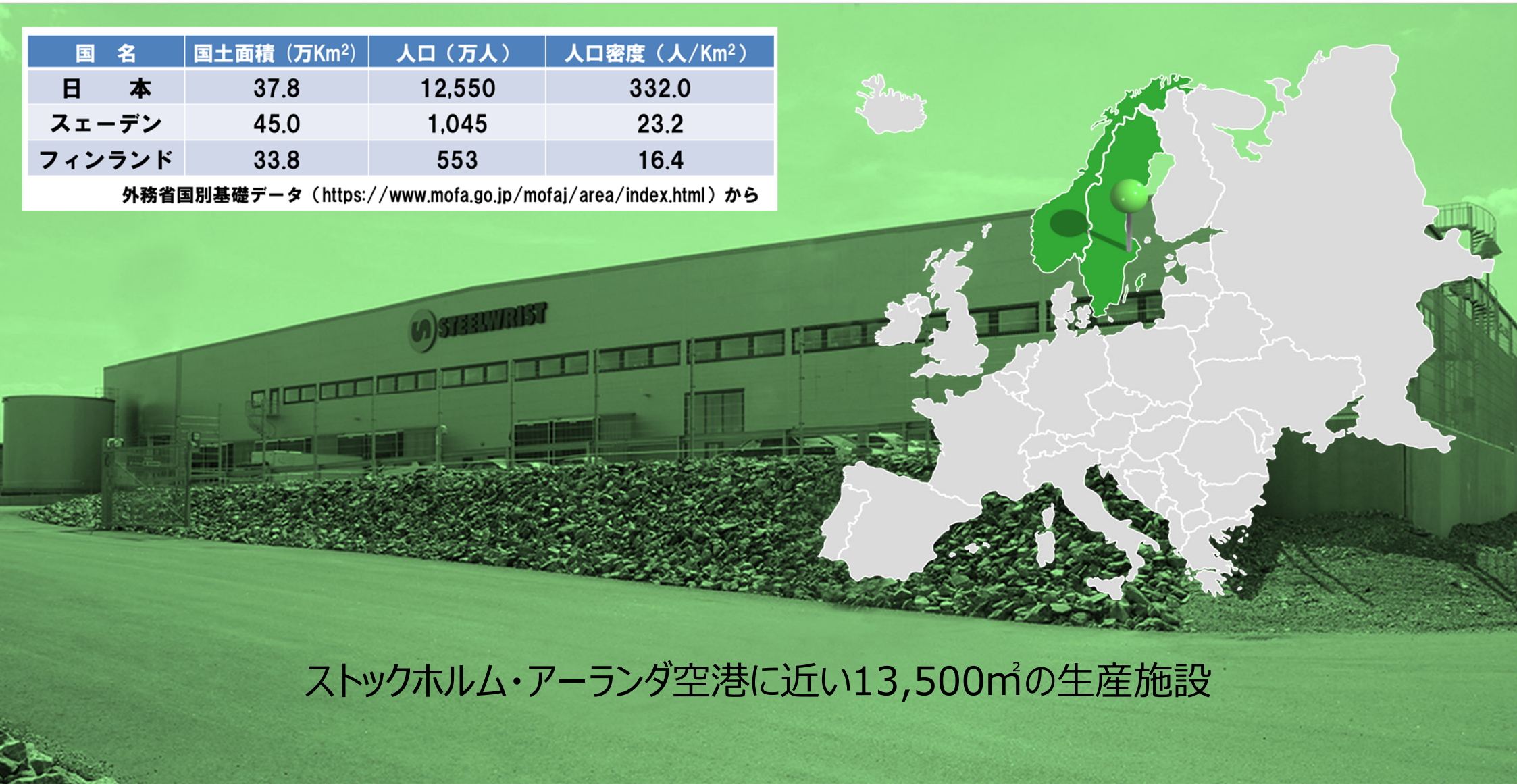


世界最先端の油圧ショベル市場における戦略的な立地

スウェーデン, ローゼンスバーグ

国名	国土面積 (万Km ²)	人口 (万人)	人口密度 (人/Km ²)
日本	37.8	12,550	332.0
スウェーデン	45.0	1,045	23.2
フィンランド	33.8	553	16.4

外務省国別基礎データ (<https://www.mofa.go.jp/mofaj/area/index.html>) から



ストックホルム・アーランダ空港に近い13,500m²の生産施設

日立建機×STEELWRIST

埼玉県春日部市：金杉建設様×梅田土建様 共同プロジェクト



なぜチルトローテータなのか？

現場の問題点をチルトローテータで解決する

一般的な油圧ショベル
1台 1 役



ワークツール交換を乗ったままで行えます。

施工に合わせたワークツール
の使い分けを可能にします。

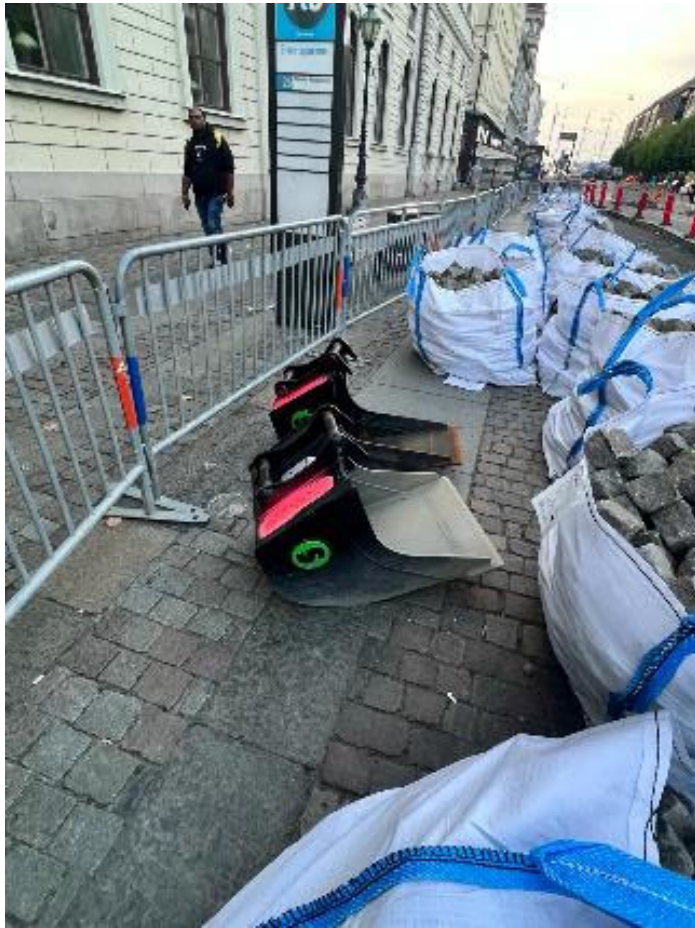
チルトローテータ付き油圧ショベル
1 台で無限の可能性



なぜチルトロータータなのか？

現場の問題点をチルトロータータで解決する

ワークツールがどの現場でも置いてある



現場事例（グレーディングビーム）

碎石の敷き均しで省人化、重機との接触防止＝安全性アップ



※現行型はローラーなしです

現場事例（コンパクト）

土木では必ず必要な転圧作業で大活躍



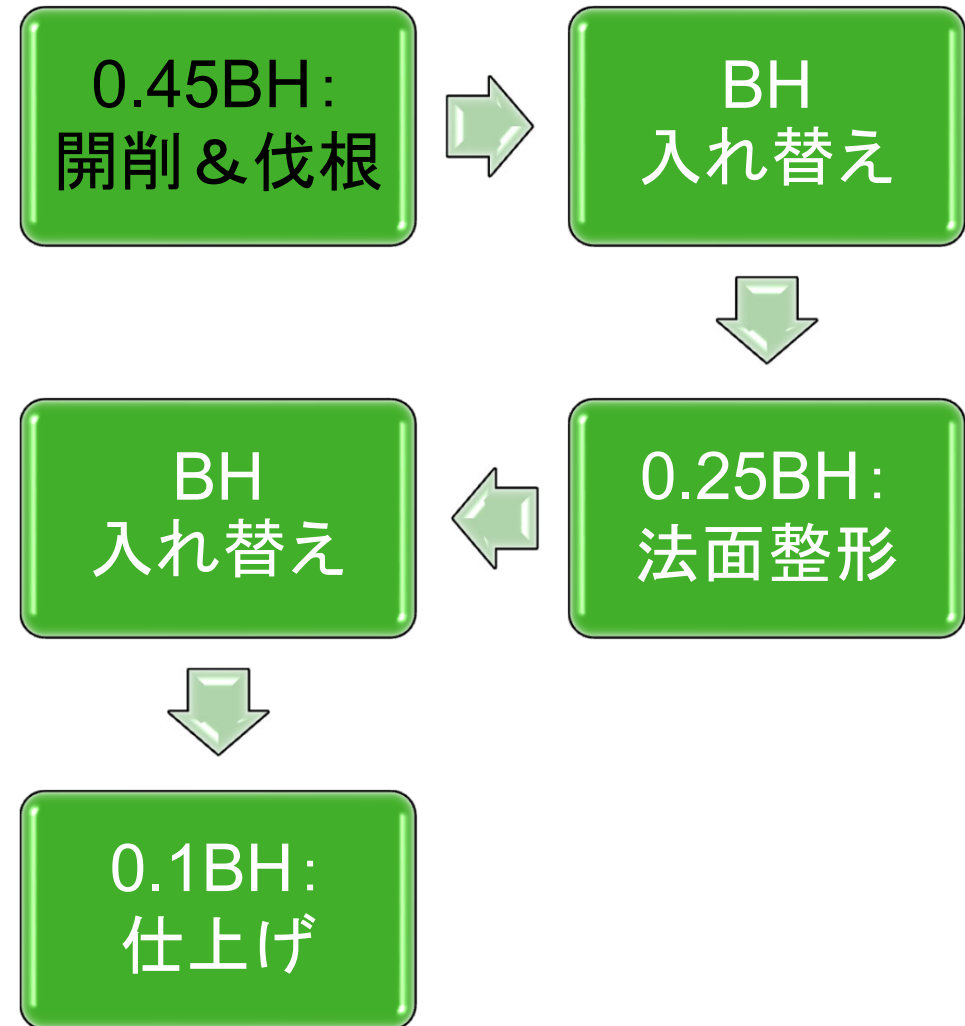
現場事例（リッパ）

固い地盤を掘削前にリッパで解すことで掘削しやすくして作業効率アップ



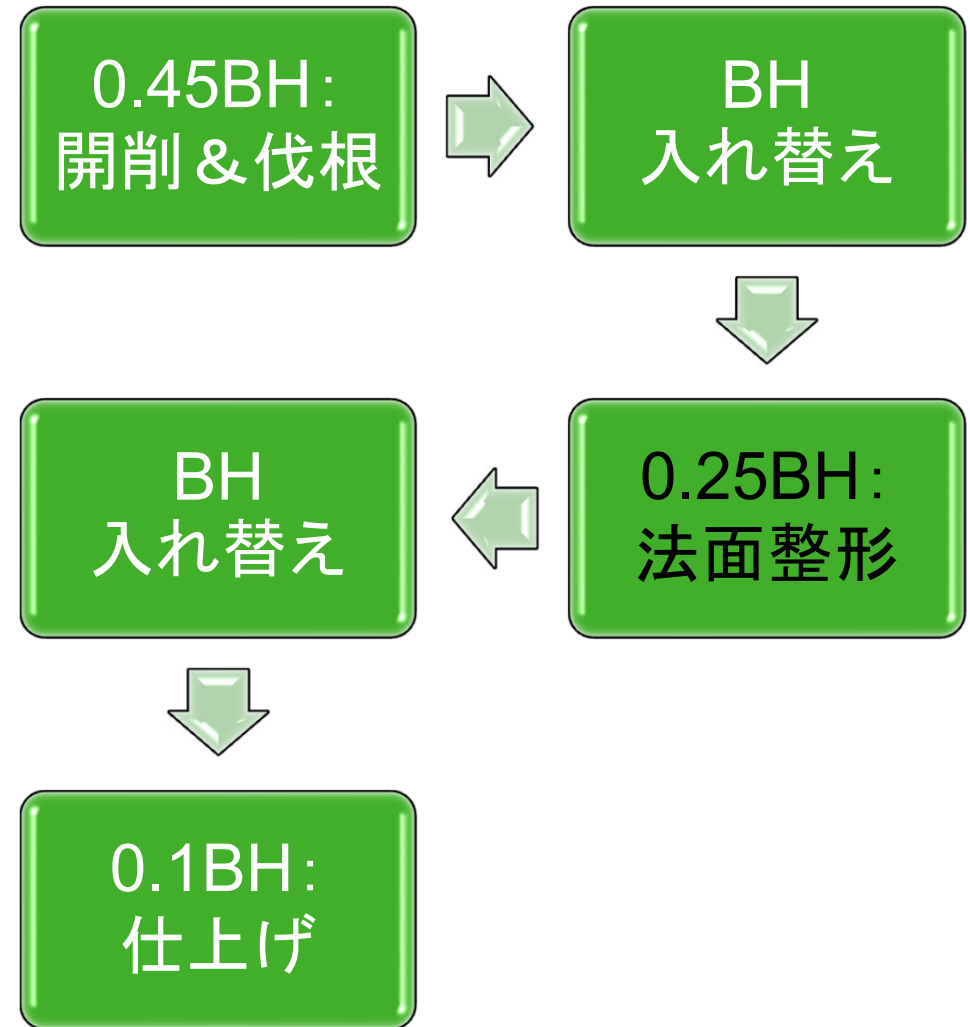
現場事例

従来の現場：林道整備



現場事例

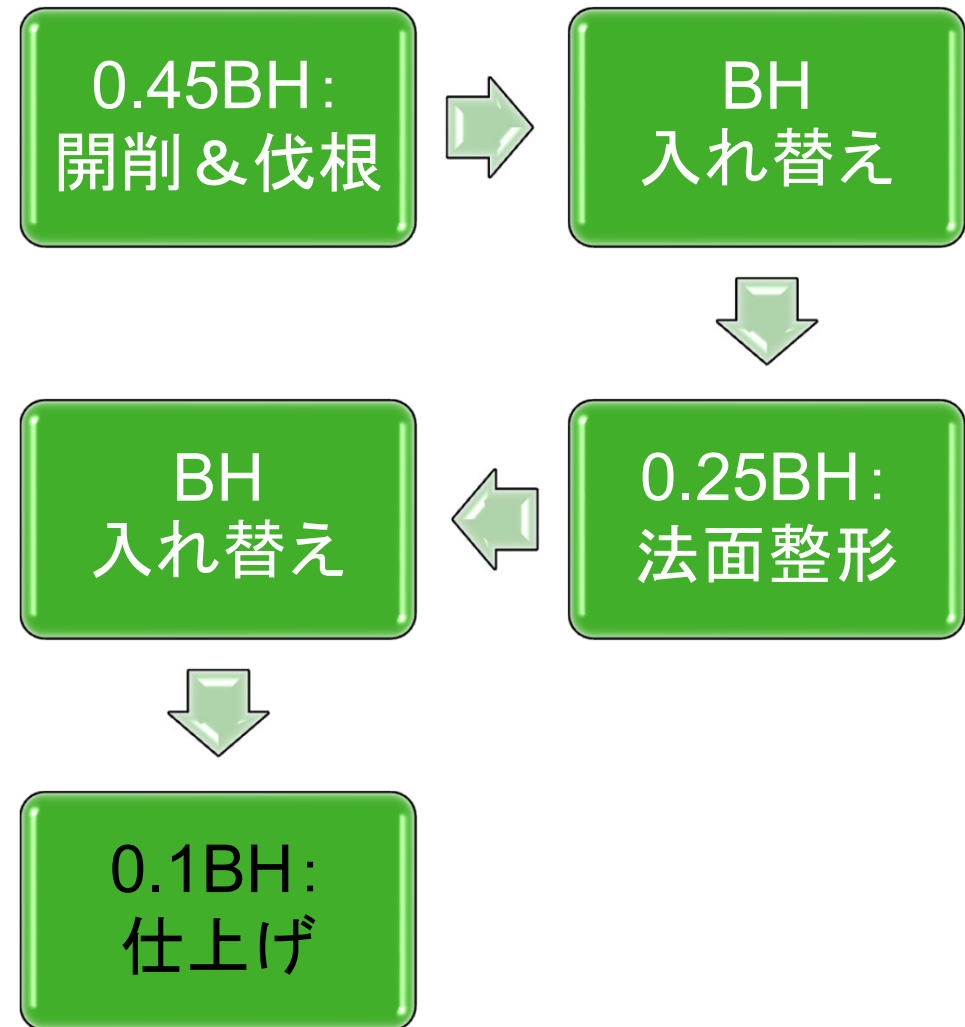
従来の現場：林道整備



現場事例

現状の問題点

- ・機械の入れ替えが多く発生
⇒用途毎に各サイズで使い分ける必要
- ・現場が狭い為、入れ替え時
かなりの距離を移動する必要
- ・タイムロス、燃料消費



現場事例

チルトローテータを使用

360度回転・45度チルトの機能により
刃先での可動域が広がり、仕上げまでの作業を1台



オペレータ：福島県楢葉町 橋本組様



