

日本美しい森 お薦め国有林のご紹介

道内のお薦め国有林

林野庁では、みなさまに広く森林に親しんでいただけるよう、国有林の中に「レクリエーションの森」を設定し、その中から特に訪れていただきたい森を「日本美しい森お薦め国有林」として93箇所選定しています。

北海道森林管理局管内には、このうちの20箇所が選定されており、その一部を紹介します。



十勝岳



白金野営場（美瑛町）

『白金自然休養林』

林内には遊歩道があり、四季折々の自然の彩りを楽しむことができキャンプ場、バンガロー等もある。

り、訪れる人々の憩いの場となっております。
また、見上げると、十勝岳、美瑛岳、美瑛富士等の大雪山を代表する2km級の山並みを眺望でき、十勝岳望岳台からは縦走登山にもチャレンジできます。

『えりも風景林』

えりも地区の海岸林は、明治時代の開拓時代に、森林の伐採や家畜の放牧で荒廃し砂漠化したため、地元の町や住民から緑化



えりも風景林（えりも町）

昭和对する要望が出され、昭和28年から地元住民の協力を得て緑化事業が開始されました。事業開始から60年が経ち、現在は草本類や森林に覆われています。
林内には木道や、木質チップが敷かれた遊歩道があり、展望台からは緑化により砂漠状態からよみがえった森の状況が一望できます。
えりも地区は、寒さ、風の強さに加え、霧の発生が多いことから、日照



洞爺湖畔から中島を望む（洞爺湖町）

が十分でなく、樹木などには厳しい環境というところもあり、緑化後の成長した木々には少し変わった



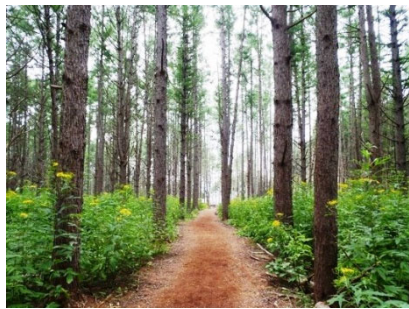
変形したケヤマハンノキ

『洞爺湖風景林』

た姿のものもあります。

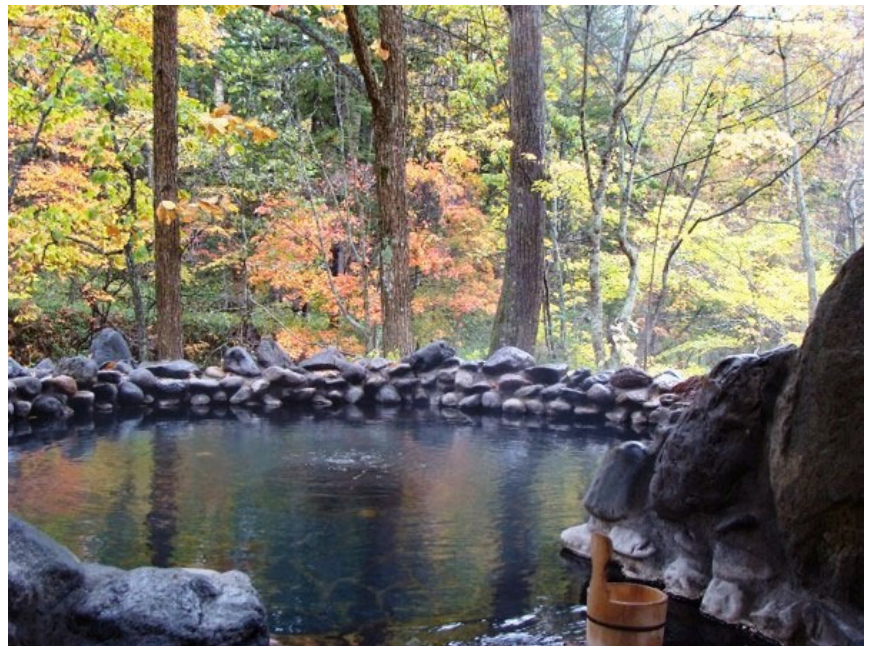
春の新緑、秋の紅葉などの四季の変化に富んだ景観に恵まれており、全域が「支笏洞爺国立公園」に指定されています。周辺には火山、温泉等の観光スポットも多く、湖畔のキャンプ場等、自然を体感できる施設が多くあります。

湖の中央部に浮かぶ大小4つの島は中島（なかじま）と呼ばれる無人島



中島の遊歩道

ですが、湖畔から遊覧船で行くことができ、森林博物館や遊歩道があります。



ぬかびら源泉郷（上士幌町）

『ぬかびら野外スポーツ地域』
毎年6月末に開設する「国設ぬかびら野営場」はシラカンバ林に包まれた静かなキャンプ場。小鸟の鳴き声で朝を迎える、キャンプならではの醍醐味を心行くまで味わえます。「ぬかびら源泉郷温泉」が隣接しているため、源泉かけ流しの温泉も同時に楽しむことができます。

「レクリエーションの森」を利用される皆様へのお願い



新型コロナウイルス感染防止の3つの基本

1:人と人の距離の確保、2:マスクの着用、3:手洗いなどの手指衛生を守って下さい。

また、動植物の保護にご協力いただくなど、以下のページにある利用上のマナーをお守り下さい。

http://www.rinya.maff.go.jp/j/kokuyu_rinya/kokumin_mori/katuyo/reku/rekumori/general_rules.html



ここでご紹介したのものも含め、日本美しの森お勧め国有林についての詳細は、以下の林野庁ウェブサイトをご覧ください。また、各施設情報等は随時個別にご確認下さい。

http://www.rinya.maff.go.jp/j/kokuyu_rinya/kokumin_mori/katuyo/reku/rekumori/