

平成30年度の林道事業の実施状況について

～作業コストの縮減に向けた路網整備を推進しています～

森林整備第二課

林道は、森林を手入れして健全な状態に保ち、間伐等によって生産された木材の生産コストを削減して木材の活用を促進することを目的に開設された道路です。

北海道内の林道総延長は24,414km(平成29年3月末現在)であり、このうち国有林林道(併用林道含む)は16,223kmと、全体の約7割を占めています。

北海道森林管理局では今年度、約50kmの林道の新設工事・改良工事・災害復旧工事を施工しており、整備後に樹木の植え付けや間伐等の森林整備を予定しております。今年度に施工を計画している道内各地の林道事業の進捗状況等をご紹介します。

道北地域

■工事名…オマナイ林道改良工事

■場所…中川町(上川北部森林管理署)

工期…平成30年3月7日～10月26日

■受注者…(株)野田組



オマナイ林道施工前



オマナイ林道改良後

■工事概要

オマナイ林道改良工事は、平成29年の豪雨によ

り、約30mにわたって林道が決壊した被害を復旧するものです。

復旧方法については、盛土だけでは道路が造成できないこと、同様の豪雨がいった場合に土石流等の発生が予見されることから、コンクリート擁壁を設置して路体の安定を図ることにしました。

9月末現在の進捗率は85%で、平成31年の利用開始を予定しています。

■工事名…中ノ沢林道(林業専用道)新設工事

■場所…天塩町(留萌北部森林管理署)

■工期…平成30年5月12日～12月3日

■受注者…(株)遠藤重機

■工事概要

中ノ沢林道(林業専用道)新設工事は、約300haの森林施業を実施することを目的に、天塩町南雄信内地区の町道終点

から、1,340mを開設するものです。

9月末現在の進捗率は70%で、利用開始は平成31年を予定しています。



中ノ沢林道着手直後



中ノ沢林道施工中

道央地域

■工事名…斉藤の沢林道(林業専用道)新設工事

■場所…芦別市(空知

森林管理署)

■工期：平成30年6月14日～平成31年1月28日

■受注者：(株)植田組
■工事概要

齊藤の沢林道(林業専用道)新設工事は、約200haの森林施業を実施することを目的に1,570mを開設するものです。



齊藤の沢林道施工中(路盤工)

現在は、通行する車両の荷重を分散させて安全に走行できるように十分な支持力を保ち、耐久性を備えるために砕石を必

要な厚さに締め固める作業(路盤工)を行っていただきます。

9月末現在の進捗率は50%で、利用開始は平成31年を予定しています。

道南地域

■工事名：森姫川林道災害復旧工事

■場所：森町(渡島森林管理署)

■工期：平成30年3月6日～9月6日(7月23日工事完成)

■受注者：工藤建設(株)
■工事概要

平成29年9月18日、檜山地方に上陸した台風18号の影響により、道南地方を中心に集中豪雨が発生しました。この豪雨によって、森姫川林道沿いに流れる尾白内川が増水して道路を侵食し、約30mにわたって林道が決壊する被害が発生しました。復旧については、盛土

だけでは道路が造成できないこと、今後、同様の豪雨があった場合に土石流等の発生が見られることから、コンクリート擁壁を設置して路体の安定を図りました。工事は、7月下旬に完成しました。



森姫川林道施工前



森姫川林道施工後

道東地域

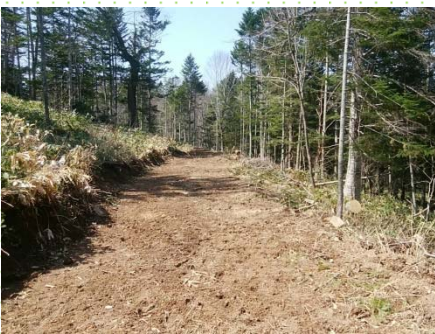
■工事名：奥村の沢支線林道(林業専用道)新設工事

■場所：陸別町(十勝東部森林管理署)

■工期：平成30年3月9日～12月12日

■受注者：(株)河向組
■工事概要

奥村の沢支線林道(林業専用道)新設工事は、約400haの森林施業を実施することを目的に2,200mを開設するものです。



奥村の沢支線林道着手直後

9月末現在の進捗率は96%で、利用開始は平成31年を予定しています。



奥村の沢支線林道施工中

戦後に植栽した人工林が成熟しつつある中、きめ細やかな施業を実施し、資源の有効利用を図るためには、効率的な路網整備がさらに重要となります。林道は、地域の災害時の避難路としての役割も果たしており、北海道森林管理局では今後とも地域に貢献することができるよう、適切な維持管理に努めて参ります。