

北海道の地形状況について

日本は国土の7割が山岳地帯であり、欧米主要国に比べ急峻な地形が多く林業もそのような地域で盛んに行われている。しかしながら、北海道は表-2が示す通り傾斜角が0°～30°程度の緩・中傾斜地が森林地帯の8割を占めており、他の地域とは異なる地形特性を有している。特に森林地帯における緩傾斜地分布比率は、表-1からわかるように全国の4番目であり、該当する面積の大きさでは1番広く2番目に広い岩手県の6倍程度の面積を有する。また、表-3、表-4が示すように森林地帯における急傾斜地分布比率及び急峻地分布比率の都道府県別順位は44番、41番であり急峻な地形が全国と比べかなり少ないことがわかる。地形傾斜・作業システムに対応する路網整備水準の目安として0～15°程度の緩傾斜地を広く有している北海道は、車両系を主体とする作業システムが可能なことから、この特性を生かしドイツやオーストリアのような高密度な路網整備を行うことで欧米主要国と同程度の生産費とすることが可能であると考えられる。

森林地帯の都道府県別傾斜分布比率①

緩傾斜地区分に該当する傾斜分布比率の順位

表-1

順位	傾斜角 都道府県名	0-16.7° 0-30%		木材生産額 千円
		1	千葉県	
2	沖縄県	50.20%	53,730ha	2
3	茨城県	48.10%	98,664ha	421
4	北海道	43.10%	2,300,713ha	3,152
5	青森県	42.70%	270,282ha	609
6	宮城県	40.10%	174,134ha	352
7	鹿児島県	35.10%	212,836ha	630
8	岩手県	33.90%	395,499ha	1,294
9	佐賀県	33.10%	37,449ha	103
10	栃木県	32.70%	120,130ha	505
11	石川県	31.90%	91,108ha	153
12	秋田県	31.30%	260,784ha	877
13	愛知県	31.20%	70,007ha	177
14	福島県	30.00%	292,468ha	733
15	長崎県	30.00%	75,035ha	56
16	広島県	29.60%	178,214ha	226
17	福岡県	29.20%	68,727ha	163
18	大阪府	28.20%	17,211ha	8
19	岡山県	26.80%	133,952ha	467
20	東京都	26.60%	22,386ha	37
21	大分県	26.60%	115,027ha	886
22	香川県	25.80%	26,440ha	2
23	熊本県	25.60%	111,368ha	1,119
24	滋賀県	25.20%	52,030ha	44
25	山口県	25.20%	123,064ha	180
26	山形県	24.30%	160,444ha	270
27	群馬県	23.40%	99,230ha	200
28	新潟県	23.10%	192,458ha	143
29	神奈川県	22.90%	21,972ha	43
30	鳥根県	22.60%	121,668ha	296
31	鳥取県	22.60%	58,403ha	199
32	三重県	22.50%	91,116ha	390
33	兵庫県	21.20%	122,649ha	163
34	静岡県	20.50%	102,646ha	385
35	埼玉県	20.00%	31,132ha	95
36	京都府	19.30%	67,125ha	185
37	長野県	19.10%	199,076ha	379
38	宮崎県	18.40%	105,784ha	1,807
39	岐阜県	17.30%	149,680ha	518
40	富山県	16.40%	45,724ha	50
41	山梨県	15.60%	51,194ha	131
42	福井県	14.80%	47,371ha	117
43	奈良県	13.70%	40,265ha	270
44	愛媛県	12.10%	52,882ha	494
45	和歌山県	11.90%	44,540ha	189
46	高知県	10.00%	58,312ha	459
47	徳島県	9.10%	30,226ha	225
	全国平均	29.00%	7,279,350ha	19,455

緩・中傾斜地区分に該当する傾斜分布比率の順位

表-2

順位	傾斜角 都道府県名	0~31° 0~60%		木材生産額 千円
		1	沖縄県	
2	千葉県	85.0%	128,904ha	62
3	茨城県	82.8%	169,761ha	421
4	佐賀県	81.4%	92,150ha	103
5	青森県	80.8%	511,410ha	609
6	北海道	79.9%	4,266,929ha	3,152
7	宮城県	79.8%	346,385ha	352
8	鹿児島県	77.8%	471,553ha	630
9	福岡県	75.5%	177,447ha	163
10	岩手県	75.2%	876,514ha	1,294
11	長崎県	74.8%	187,292ha	56
12	広島県	74.7%	448,867ha	226
13	愛知県	73.8%	165,526ha	177
14	福島県	70.8%	690,853ha	733
15	岡山県	70.3%	350,883ha	467
16	香川県	69.8%	71,520ha	2
17	秋田県	69.6%	580,640ha	877
18	大分県	69.1%	299,158ha	886
19	山口県	69.1%	337,122ha	180
20	石川県	68.8%	196,787ha	153
21	大阪府	67.2%	41,047ha	8
22	熊本県	66.7%	290,474ha	1,119
23	鳥根県	65.6%	353,062ha	296
24	栃木県	65.2%	239,866ha	505
25	山形県	62.7%	414,719ha	270
26	鳥取県	62.2%	160,830ha	199
27	群馬県	60.8%	258,405ha	200
28	滋賀県	59.6%	123,047ha	44
29	新潟県	59.0%	491,677ha	143
30	兵庫県	58.0%	335,486ha	163
31	京都府	57.9%	201,239ha	185
32	三重県	56.4%	228,675ha	390
33	宮崎県	56.2%	323,831ha	1,807
34	神奈川県	55.2%	53,042ha	43
35	東京都	54.4%	45,701ha	37
36	愛媛県	53.5%	233,891ha	494
37	長野県	53.5%	557,410ha	379
38	静岡県	52.1%	261,034ha	385
39	岐阜県	51.7%	447,595ha	518
40	福井県	50.0%	160,396ha	117
41	埼玉県	49.7%	77,503ha	95
42	富山県	47.8%	133,117ha	50
43	徳島県	44.9%	149,538ha	225
44	山梨県	44.4%	145,764ha	131
45	高知県	44.4%	258,528ha	459
46	奈良県	43.0%	125,845ha	270
47	和歌山県	41.9%	157,348ha	189
	全国平均	66.7%	16,732,584ha	19,455

注1：表-1、表-2は高知大学の都道府県別傾斜分布集計ファイルをもとに作成している。

注2：木材生産額については、林野庁「2011 森林・林業統計要覧」林業産出額及び生産林業所得による。

森林地帯の都道府県別傾斜分布比率②

急傾斜地区分に該当する傾斜分布比率の順位

表 -3

順位	傾斜角 都道府県名	31-35° 30-60%		木材生産額 千万円
		傾斜角	面積	
1	徳島県	15.30%	50,994ha	225
2	高知県	15.30%	89,562ha	459
3	愛媛県	14.90%	65,302ha	494
4	福井県	14.60%	47,015ha	117
5	和歌山県	13.80%	51,752ha	189
6	京都府	13.40%	46,517ha	185
7	岐阜県	13.40%	115,804ha	518
8	兵庫県	13.10%	75,785ha	163
9	鳥取県	12.50%	32,194ha	199
10	宮崎県	12.50%	72,188ha	1,807
11	長野県	12.40%	129,675ha	379
12	山梨県	12.40%	40,529ha	131
13	三重県	12.20%	49,573ha	390
14	奈良県	12.20%	35,833ha	270
15	新潟県	12.10%	100,967ha	143
16	島根県	12.00%	64,590ha	296
17	山形県	12.00%	78,893ha	270
18	滋賀県	12.00%	24,640ha	44
19	富山県	11.90%	33,139ha	50
20	群馬県	11.80%	50,168ha	200
21	神奈川県	11.50%	11,000ha	43
22	山口県	11.40%	55,730ha	180
23	埼玉県	11.40%	17,704ha	95
24	大阪府	11.20%	6,812ha	8
25	静岡県	11.20%	55,886ha	385
26	岡山県	10.80%	53,814ha	467
27	熊本県	10.80%	47,239ha	1,119
28	大分県	10.60%	45,881ha	886
29	栃木県	10.50%	38,515ha	505
30	香川県	10.40%	10,714ha	2
31	福島県	10.20%	99,510ha	733
32	秋田県	10.10%	84,026ha	877
33	石川県	9.80%	27,961ha	153
34	福岡県	9.80%	23,060ha	163
35	広島県	9.80%	59,312ha	226
36	東京都	9.70%	8,173ha	37
37	愛知県	9.50%	21,113ha	177
38	長崎県	9.40%	23,660ha	56
39	岩手県	9.10%	106,029ha	1,294
40	鹿児島県	8.90%	53,906ha	630
41	佐賀県	8.50%	9,620ha	103
42	宮城県	7.70%	33,530ha	352
43	青森県	7.40%	47,251ha	609
44	北海道	7.30%	390,828ha	3,152
45	茨城県	7.00%	14,417ha	421
46	千葉県	5.90%	8,903ha	62
47	沖縄県	5.60%	5,965ha	2
	全国平均	10.50%	2,615,680ha	19,455

急峻地区分に該当する傾斜分布比率の順位

表 -4

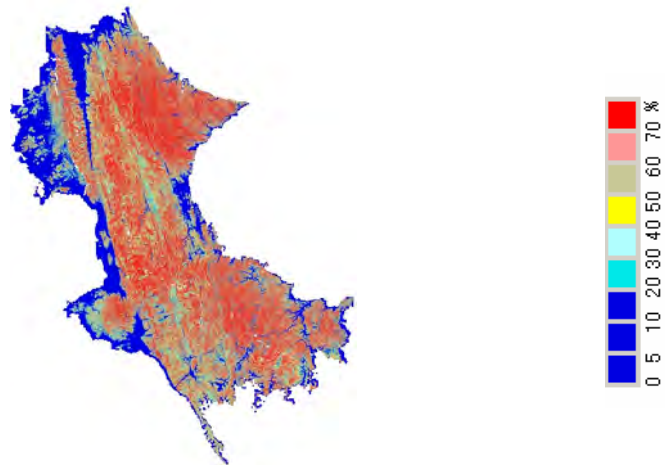
順位	傾斜角 都道府県名	35°以上 60%以上		木材生産額 千万円
		傾斜角	面積	
1	奈良県	44.8%	131,286ha	270
2	和歌山県	44.3%	166,007ha	189
3	山梨県	43.2%	141,793ha	131
4	高知県	40.3%	234,634ha	459
5	富山県	40.3%	112,413ha	50
6	徳島県	39.8%	132,550ha	225
7	埼玉県	38.9%	60,642ha	95
8	静岡県	36.7%	183,793ha	385
9	東京都	35.9%	30,148ha	37
10	福井県	35.4%	113,488ha	117
11	岐阜県	34.9%	301,730ha	518
12	長野県	34.1%	355,368ha	379
13	神奈川県	33.3%	32,025ha	43
14	愛媛県	31.6%	138,127ha	494
15	三重県	31.4%	127,535ha	390
16	宮崎県	31.3%	180,209ha	1,807
17	新潟県	28.9%	241,082ha	143
18	兵庫県	28.9%	167,554ha	163
19	京都府	28.7%	99,708ha	185
20	滋賀県	28.4%	58,667ha	44
21	群馬県	27.4%	116,191ha	200
22	鳥取県	25.3%	65,470ha	199
23	山形県	25.3%	167,512ha	270
24	栃木県	24.3%	89,239ha	505
25	熊本県	22.5%	98,057ha	1,119
26	島根県	22.4%	120,866ha	296
27	大阪府	21.6%	13,196ha	8
28	石川県	21.4%	61,134ha	153
29	秋田県	20.3%	169,102ha	877
30	大分県	20.3%	87,861ha	886
31	香川県	19.8%	20,259ha	2
32	山口県	19.5%	95,230ha	180
33	福島県	19.0%	185,442ha	733
34	岡山県	18.9%	94,227ha	467
35	愛知県	16.7%	37,520ha	177
36	長崎県	15.8%	39,488ha	56
37	岩手県	15.7%	182,855ha	1,294
38	広島県	15.5%	93,008ha	226
39	福岡県	14.7%	34,664ha	163
40	鹿児島県	13.3%	80,807ha	630
41	北海道	12.8%	681,126ha	3,152
42	宮城県	12.5%	54,055ha	352
43	青森県	11.8%	74,488ha	609
44	茨城県	10.2%	20,880ha	421
45	佐賀県	10.1%	11,453ha	103
46	千葉県	9.1%	13,869ha	62
47	沖縄県	6.8%	7,262ha	2
	全国平均	22.8%	5,724,014ha	19,455

注1：表-3、表-4は高知大学の都道府県別傾斜分布集計ファイルをもとに作成している。

注2：木材生産額については、林野庁「2011 森林・林業統計要覧」林業産出額及び生産林業所得による。

斜面傾斜分布図

四 国



北海道

