

お知らせ

令和5年2月21日
北海道森林管理局

令和4年度 治山・林道工事コンクールの受賞工事について

令和4年度 治山・林道工事コンクールの受賞工事及び受賞者一覧表については、別紙のとおりです。

なお、令和4年度 治山・林道工事コンクール表彰式の開催日時等については、下記のとおりです。

記

- | | | |
|---|------|-------------------------------|
| 1 | 開催日時 | 令和5年3月1日（水）14時00分から |
| 2 | 開催場所 | 北海道森林管理局 大会議室 |
| 3 | 連絡窓口 | 北海道森林管理局 企画課 IP:050-3160-6271 |
| | | 〃 治山課 IP:050-3160-6297 |
| | | 〃 森林整備第二課 IP:050-3160-6289 |

令和4年度 治山・林道工事コンクール受賞工事及び受賞者一覧表

1 農林水産大臣賞

部門	森林管理(支)署	受賞工事	受賞者
林道	東大雪	湯擬谷第1分線林道(林業専用道)新設工事	西江建設株式会社 代表取締役社長 西江 靖幸

2 林野庁長官賞

部門	森林管理(支)署	受賞工事	受賞者
治山	胆振東部	樽前山(覚生川)地域防災対策総合治山事業	岩倉建設株式会社 代表取締役社長 鈴木 泰至
〃	上川中部	十勝岳治山工事その1	株式会社橋本川島コーポレーション 代表取締役社長 橋本 毅
〃	十勝東部	本別町朝日町治山工事	萩原建設工業株式会社 代表取締役社長 萩原 一利
〃	後志	紋別川治山工事	戸沼岩崎建設株式会社 代表取締役社長 戸沼 淳
林道	空知	扇風機の沢作業道(林業専用道(規格相当)) 新設工事	及川産業株式会社 代表取締役 及川 聡
〃	上川中部	松山1号林道(林業専用道)新設工事及び岩山 林道(林業専用道)改良工事	新谷建設株式会社 代表取締役社長 新谷 龍一郎
〃	網走中部	湯の沢支線林道(林業専用道)新設工事	鐘ヶ江建設株式会社 代表取締役 高橋 廣志
〃	渡島	精進川線作業道(林業専用道(規格相当))新 設工事	株式会社石井組 代表取締役 石井 眞一

3 北海道森林管理局長賞

部門	森林管理(支)署	受賞工事	受賞者
治山	空知	西桂沢治山工事	及川産業株式会社 代表取締役 及川 聡
〃	上川北部	朝日（2014林班）治山工事	株式会社野田組 代表取締役 野田 真澄
〃	網走西部	10号の沢治山工事	大同産業開発株式会社 代表取締役 今野 政男
〃	網走西部	野上の沢治山工事	津別建設株式会社 代表取締役 中村 光一
〃	十勝西部	ペケレベツ川支流治山工事	栗林建設株式会社 代表取締役社長 河西 健一
〃	渡島	鳥崎中流部治山工事	工藤建設株式会社 代表取締役社長 佐藤 重人
林道	日高北部	仁世宇林道改良工事	登建設工業株式会社 代表取締役 登 孝志
〃	上川南部	5線の沢林道（林業専用道）新設工事	株式会社吉岡建設 代表取締役 鷹嘴 充子
〃	西紋別	オセウシ林道改良工事	株式会社菊地組 代表取締役 菊地 裕暁
〃	十勝東部	318林班林道（林業専用道）新設工事	株式会社河向組 代表取締役 河向 由紀夫
〃	後志	稀府林道（林業専用道）新設工事	田島緑地前川コルポラッション株式会社 代表取締役 田島 義史

3 北海道森林管理局長賞（主任（監理）技術者表彰）

部門	森林管理(支)署	受賞工事	受賞者
治山	胆振東部	樽前山（覚生川）地域防災対策総合治山事業	岩倉建設株式会社 桜井 俊春
〃	十勝東部	本別町朝日町治山工事	萩原建設工業株式会社 下 邦彦
林道	東大雪	湯擬谷第1分線林道（林業専用道）新設工事	西江建設株式会社 長田 仁
〃	渡島	精進川線作業道（林業専用道（規格相当））新設工事	株式会社石井組 石井 高志

4 北海道森林管理局長賞（現場代理人表彰）

部門	森林管理(支)署	受賞工事	受賞者
治山	十勝東部	本別町朝日町治山工事	萩原建設工業株式会社 高橋 信護

5 北海道森林管理局長賞（監督職員表彰）

部門	森林管理(支)署	受賞工事	受賞者
治山	胆振東部	樽前山（覚生川）地域防災対策総合治山事業	胆振東部森林管理署 農林水産技官 浅野 誠一郎
〃	上川中部	十勝岳治山工事その1	上川中部森林管理署 農林水産技官 太田 雅也
〃	十勝東部	本別町朝日町治山工事	十勝東部森林管理署 農林水産技官 小林 輝郁
〃	後志	紋別川治山工事	後志森林管理署 農林水産技官 村田 修也
林道	空知	扇風機の沢作業道（林業専用道（規格相当））新設工事	空知森林管理署 農林水産技官 櫻庭 佳男
〃	上川中部	松山1号林道（林業専用道）新設工事及び岩山林道（林業専用道）改良工事	上川中部森林管理署 農林水産技官 藤本 拓
〃	網走中部	湯の沢支線林道（林業専用道）新設工事	網走中部森林管理署 農林水産技官 大川 直文
〃	東大雪	湯擬谷第1分線林道（林業専用道）新設工事	十勝西部森林管理署東大雪支署 農林水産技官 武隈 智
〃	渡島	精進川線作業道（林業専用道（規格相当））新設工事	渡島森林管理署 農林水産技官 三浦 忍

工事概要等一覧

(農林水産大臣賞 (林道工事))

工 事 概 要 等 一 覧

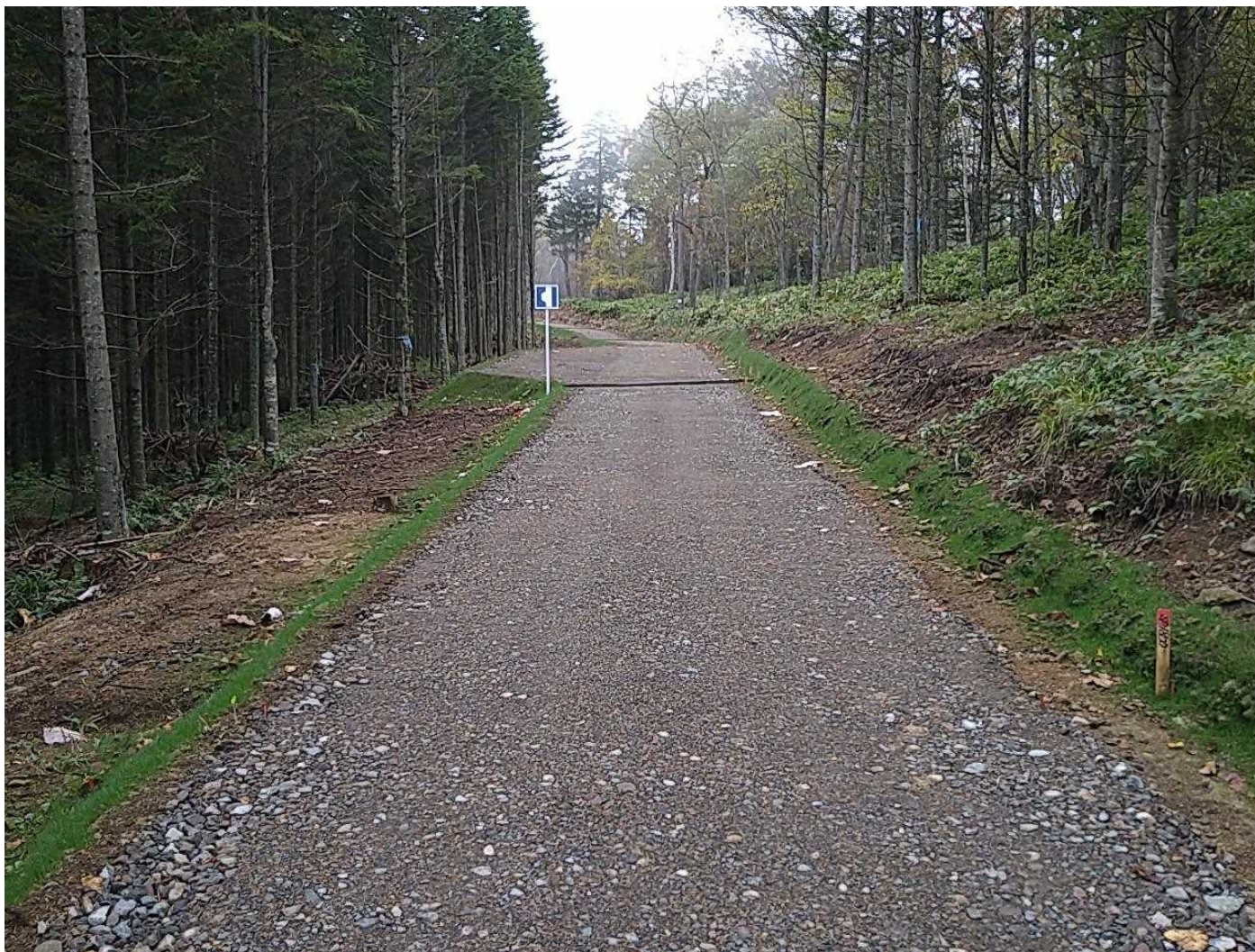
(農林水産大臣賞 (林道工事))

森林管理 (支) 署	工 事 名	工種・数量	工事場所	受注者住所及び氏名 (会社名、代表者の職名及び氏名)	現場代理人 主任 (監理) 技術者 監督職員
東大雪	湯擬谷第1分線林道 (林業専用道) 新設工事	土工、溝渠工 2,300m	上川郡新得町	帯広市西4条北2丁目20番地 西江建設株式会社 代表取締役社長 西江 靖幸	長田 仁 長田 仁 武隈 智
<p>当工事は、林業専用道規格により設計された延長2,300mの新設工事である。</p> <p>工事内容は、土工、溝渠工、標識工を施工した工事である。</p> <p>当工事は、360度カメラ及び人検知衝突軽減システムを使用したバックホウを使用することにより、誘導者の負担軽減と接触事故防止に努めるなど安全対策、作業効率を向上することができた。また、サイドカッター付きバケットを使用することにより、切土掘削作業が、集積用アタッチメント (グラップル) を使用することにより枝条の撤去・堆積の効率をそれぞれ向上させることができた。</p> <p>当工事は、出来形確認や測量のチェックにタブレット PC を使用している。タブレット PC では CAD が使用でき、図上計測、計算が安易に行うことができるため施工管理に対し素早い対応ができた。</p> <p>安全対策では、VRによる災害疑似体験を行い安全に対する意識を高めた。燃料漏出に対して迅速に対処するため油液処理キットを設置するなど環境保全にも対応し、総合的に判断した結果、優秀な工事であると認めるものである。</p>					

工 事 写 真

(農林水産大臣賞 (林道工事))

十勝西部森林管理署東大雪支署 湯擬谷第1分線林道（林業専用道）新設工事



工事概要等一覧

(林野庁長官賞 (治山工事))

工 事 概 要 等 一 覧

(林野庁長官賞(治山工事))

森林管理 (支) 署	工 事 名	工種・数量	工事場所	受注者住所及び氏名 (会社名、代表者の職名及び氏名)	現場代理人 主任(監理)技術者 監督職員
胆振東部	樽前山(覚生川)地域防災対策総合治山事業	鋼製谷止工 148.89 t	苫小牧市	札幌市中央区南1条西7丁目16番2 岩倉建設株式会社 代表取締役社長 鈴木 泰至	桜井 俊春 桜井 俊春 浅野 誠一郎
<p>当工事は、苫小牧市北西部に位置する樽前山の噴火に伴う火山泥流対策として実施された治山工事である。</p> <p>令和元年度から全体を3工区に分割し施工したものであり、当工事は3工区目(中央部)を実施したものである。工事内容は、鋼製矢板を壁面材とし、中詰材に現地発生土を使用した鋼製谷止工である。</p> <p>当工事は、施工において鋼製セグメント建込時の鉄筋による固定を外側にすることで中詰材転圧作業の効率を向上させることができた。また、工程管理の写真撮影をドローンで実施したことにより、全体の進捗率を把握し、安全設備の指示にも役立てることができた。</p> <p>工事区域内においては、スズメバチ対策のスプレー等を設置、現場事務所内には、手洗い場・消毒液・非接触型電子体温計を設置しており、ハチ対策・感染症対策により安全衛生面でも配慮がなされていることなどを総合的に判断した結果、優秀な工事であると認められるものである。</p>					

工 事 概 要 等 一 覧

(林野庁長官賞 (治山工事))

森林管理 (支) 署	工 事 名	工種・数量	工事場所	受注者住所及び氏名 (会社名、代表者の職名及び氏名)	現場代理人 主任 (監理) 技術者 監督職員
上川中部	十勝岳治山工事その1	コンクリート導流堤 1 基	上川郡 美瑛町	旭川市旭町2条7丁目12番地90 株式会社橋本川島コーポレーション 代表取締役社長 橋本 毅	三浦 和也 三浦 和也 太田 雅也
<p>当工事箇所は、美瑛町白金温泉街上流で十勝岳の麓において、1926年5月24日に発生した大正泥流による大規模災害を想定した地域防災対策総合治山事業であり、平成25年度からの全体計画に基づきコンクリート導流堤1基を施工したものである。</p> <p>当工事は、通常のバックホウに杭ナビ+快速ナビを活用し、バックホウの簡易ICT化を行い、床堀作業、埋戻作業、盛土法面整形作業に使用し、それぞれ丁張りレス及び手元作業員不在で行う事で安全かつ作業効率を向上させた。</p> <p>残存型枠の支柱設置についても簡易ICT化による電子水糸を使用し、丁張りレス及び水糸レスで行う事で作業効率を向上させた。</p> <p>また、バックホウに自動停止装置を付け、作業員との接触事故防止を図ることによって無事故で工事を完了した。</p> <p>これらを総合的に判断した結果、優秀な工事であると認められるものである。</p>					

工 事 概 要 等 一 覧

(林野庁長官賞(治山工事))

森林管理 (支) 署	工 事 名	工種・数量	工事場所	受注者住所及び氏名 (会社名、代表者の職名及び氏名)	現場代理人 主任(監理)技術者 監督職員
十勝東部	本別町朝日町治山工事	山腹工 (補強土工) 0.45ha	中川郡 本別町	帯広市東7条南8丁目2番地 萩原建設工業株式会社 代表取締役社長 萩原 一利	高橋 信護 下 邦彦 小林 輝郁
<p>当該箇所は、本別川下流部右岸に位置し、中川郡本別町の本別公園及び住宅地に隣接している。</p> <p>当該箇所は山地災害危険地区Aに指定されており、地形的、地質的要因からも山地災害が発生する危険性が非常に高く、過去の豪雨の度に直下の住宅等に被害を与えている箇所であることから、落石災害等の未然防止をするために、樹木を伐採しないで斜面を安定させるノンフレーム工法(補強土工)により、斜面の安定を図った治山工事である。</p> <p>本工事は、住宅や公園が隣接をしているため、常時騒音を発生するコンプレッサーや発電機に防音シートを設置し、掘削機の使用時には防音カバーの設置に加え、騒音測定調査を行い、75db以下で施工していることを確認する等の騒音対策を行っている。</p> <p>安全対策ではVR技術を使った安全教育の実施や、山腹施工に伴う親綱の設置後の安全点検を行い、油処理キットの配置や削岩機には自然環境配慮したオイルを使用し環境保全に配慮している。</p> <p>安全衛生面でも、現場には暑さ指数を視覚化できる熱中症計の設置、ハチ対策等の機器、グッズが常備され十分な対応をしており、総合的に判断した結果、優秀な工事であると認められるものである。</p>					

工 事 概 要 等 一 覧

(林野庁長官賞(治山工事))

森林管理 (支) 署	工 事 名	工種・数量	工事場所	受注者住所及び氏名 (会社名、代表者の職名及び氏 名)	現場代理人 主任(監理)技術者 監督職員
後志	紋別川治山工事	コンクリート谷止工 (流木捕捉工) 1基 山腹工(植生ネット工) 0.44ha	伊達市	函館市湯川町2丁目21番2号 戸沼岩崎建設株式会社 代表取締役社長 戸沼 淳	梅木 義彦 梅木 義彦 村田 修也

当工事は、伊達市の中心部を流れる紋別川上流部において、平成29年の台風18号に起因する集中豪雨により山腹崩壊が発生し、大量の土砂と流木が河川へ流出したことから、溪間工(透過型治山ダム)1基及び山腹工を施工したものである。

施工にあたっては、山腹法面掘削にロッククライミングマシン、作業員の昇降に乗用モノレールを採用し、施工期間や移動時間の短縮を図るとともに、事務作業の効率化として受発注者間の情報共有システムを使用する等、施工管理に優れた工事であった。

また、下流のさけます孵化場への影響を考慮し、9月末から2ヶ月程度の期間を土工事制限する等濁水防止対策を十分に行い、環境配慮に創意工夫が見られた。

これらにより、施工期間中に住民からの苦情等もなく、施工期間内に無災害で工事を完成することができた。また、出来形、品質ともに良好に施工されていたことから総合的に判断した結果、優秀な工事であると認められるものである。

工 事 写 真

(林野庁長官賞 (治山工事))

胆振東部森林管理署 樽前山（覚生川）地域防災対策総合治山事業
鋼製谷止工 148.89 t

鋼製谷止工



上川中部森林管理署 十勝岳治山工事その1
コンクリート導流堤 1基

コンクリート導流堤



十勝東部森林管理署 本別町朝日町治山工事
山腹工（補強土工）0.45ha

補強土工



後志森林管理署 紋別川治山工事

コンクリート谷止工（流木捕捉工） 1基 山腹工（植生ネット工） 0.44ha

コンクリート谷止工



植生ネット工



工事概要等一覧

(林野庁長官賞 (林道工事))

工 事 概 要 等 一 覧

(林野庁長官賞 (林道工事))

森林管理 (支) 署	工 事 名	工種・数量	工事場所	受注者住所及び氏名 (会社名、代表者の職名及び氏名)	現場代理人 主任 (監理) 技術者 監督職員
空知	扇風機の沢作業道 (林業専用道 (規格相当)) 新設工事	土工、溝渠工 600m	岩見沢市	岩見沢市2条東18丁目1番地 及川産業株式会社 代表取締役 及川 聡	浅田 雅義 浅田 雅義 櫻庭 佳男
<p>当工事は、延長 600mの新設工事である。</p> <p>当工事は、SiTECH 3D を使用し、3次元設計データを作成している。作成した3次元設計データをもとに自動追尾式のトータルステーション、快速ナビ Adv を使用することで起工測量及び丁張り設置までの時間を短縮するなど作業効率を向上させている。</p> <p>施工にはバックモニター付きバックホウを使用することにより、誘導員の負担軽減と安全対策、作業効率の向上することができた。</p> <p>総合的に判断した結果、優秀な工事であると認めるものである。</p>					

工 事 概 要 等 一 覧

(林野庁長官賞(林道工事))

森林管理 (支) 署	工 事 名	工種・数量	工事場所	受注者住所及び氏名 (会社名、代表者の職名及び氏名)	現場代理人 主任(監理)技術者 監督職員
上川中部	松山1号林道(林業専用道)新設工事及び岩山林道(林業専用道)改良工事	土工、溝渠工 4,500m	上川郡美瑛町	旭川市6条通3丁目右10号 新谷建設株式会社 取締役社長 新谷 龍一郎	蓮井 義信 蓮井 義信 藤本 拓
<p>当工事は、延長2,000mの新設工事及び延長2,500mの改良工事である。</p> <p>工事内容は土工、溝渠工を施工した工事である。</p> <p>当工事は、起工測量及び丁張設置に自動追尾式のトータルステーションを使用し、路床及び施工基面高の仕上げにはレーザーレベルを使用し作業効率を向上させ、効率的な人員配置や作業計画により、4週8休を確保しながら工期より約3ヶ月早く完成することが出来た。</p> <p>また、携帯電波増幅器及びWi-Fiを使用することで監督職員や会社等との連絡体制を確保し、デジタル雨量計やソーラー式防犯カメラを設置することで現場状況の確認が容易となり、現場管理の向上を図った。</p> <p>施工においては法面から路体への流水を防ぐため、キャッチ排水を設置し溝渠工まで導水することで路体の軟弱化を防ぎ、資材ヤードに敷鉄板を敷設することにより、路盤材の土砂の混入を防ぎ、品質確保を図った。</p> <p>安全管理として無線機により作業員間の連絡合図を確実に行うとともに、通勤路の補修や軟弱箇所の敷鉄板による保護、待避所標識の設置などを行った。現場事務所内においてはコロナウイルス感染症対策の環境を整え衛生面に配慮し、丁張等に安平町の被災地産の木材を使用し環境面にも配慮されていることなど総合的に判断した結果、優秀な工事であると認めるものである。</p>					

工 事 概 要 等 一 覧

(林野庁長官賞(林道工事))

森林管理 (支) 署	工 事 名	工種・数量	工事場所	受注者住所及び氏名 (会社名、代表者の職名及び氏名)	現場代理人 主任(監理)技術者 監督職員
網走中部	湯の沢支線林道(林業専用道)新 設工事	土工、溝渠工 【1工区】1,420m 【2工区】1,750m	北見市	北見市北4条東7丁目1番地6 鐘ヶ江建設株式会社 代表取締役 高橋 廣志	阿部 一彦 阿部 一彦 大川 直文
<p>当工事は、【1工区】1,420m【2工区】1,750mを2箇年で実施した新設工事である。</p> <p>工事内容は土工、溝渠工を施工した工事である。</p> <p>当工事は、起工測量結果や設計図書に基づき平面線形及び縦・横断面の3次元設計データを作成し、それをもとにICT建設及び快速ナビ等に使用して施工を行うことで、測量時における丁張りが最小限に収まり、起工測量時の人員削減・省力化、作業者の負担軽減と測量に必要な時間削減することができました。また、マシンガイダンス技術により建設機械内部のモニターに丁張りをデジタル表示させることで、自動制御の過掘防止や切土工の際は丁張りを問わずに作業を進めることにより作業人員の削減、作業者の負担軽減を図り施工することが出来た。</p> <p>安全衛生面でも、スズメバチ対策、コロナウイルス対策設備が常備されており、総合的に判断した結果、優秀な工事であると認めるものである。</p>					

工 事 概 要 等 一 覧

(林野庁長官賞 (林道工事))

森林管理 (支) 署	工 事 名	工種・数量	工事場所	受注者住所及び氏名 (会社名、代表者の職名及び氏名)	現場代理人 主任 (監理) 技術者 監督職員
渡島	精進川線作業道 (林業専用道 (規格相当)) 新設工事	土工、洗越工 633.5m	茅部郡森町	函館市千代台町1番9号 株式会社石井組 代表取締役 石井 眞一	石井 高志 石井 高志 三浦 忍
<p>当工事は、林業専用道規格により設計された延長 633.5m の新設工事である。</p> <p>工事内容は土工、溝渠工、洗越工を施工した工事である。</p> <p>当工事は、工事箇所に水道施設が埋設されていたため、洗越工で水道管に影響がないように施工を行い水質や汚濁防止の配慮を行った。</p> <p>また、冬期間の施工のため、雪の影響による丁張りが見えず工事が進まない恐れがあることから、ICT を取り入れた建設機械によるマシンガイダンスにより切土部の丁張等作業の軽減を行うなど、作業効率の向上と工期の短縮、省人化を図ることができており、総合的に判断した結果、優秀な工事であると認めるものである。</p>					

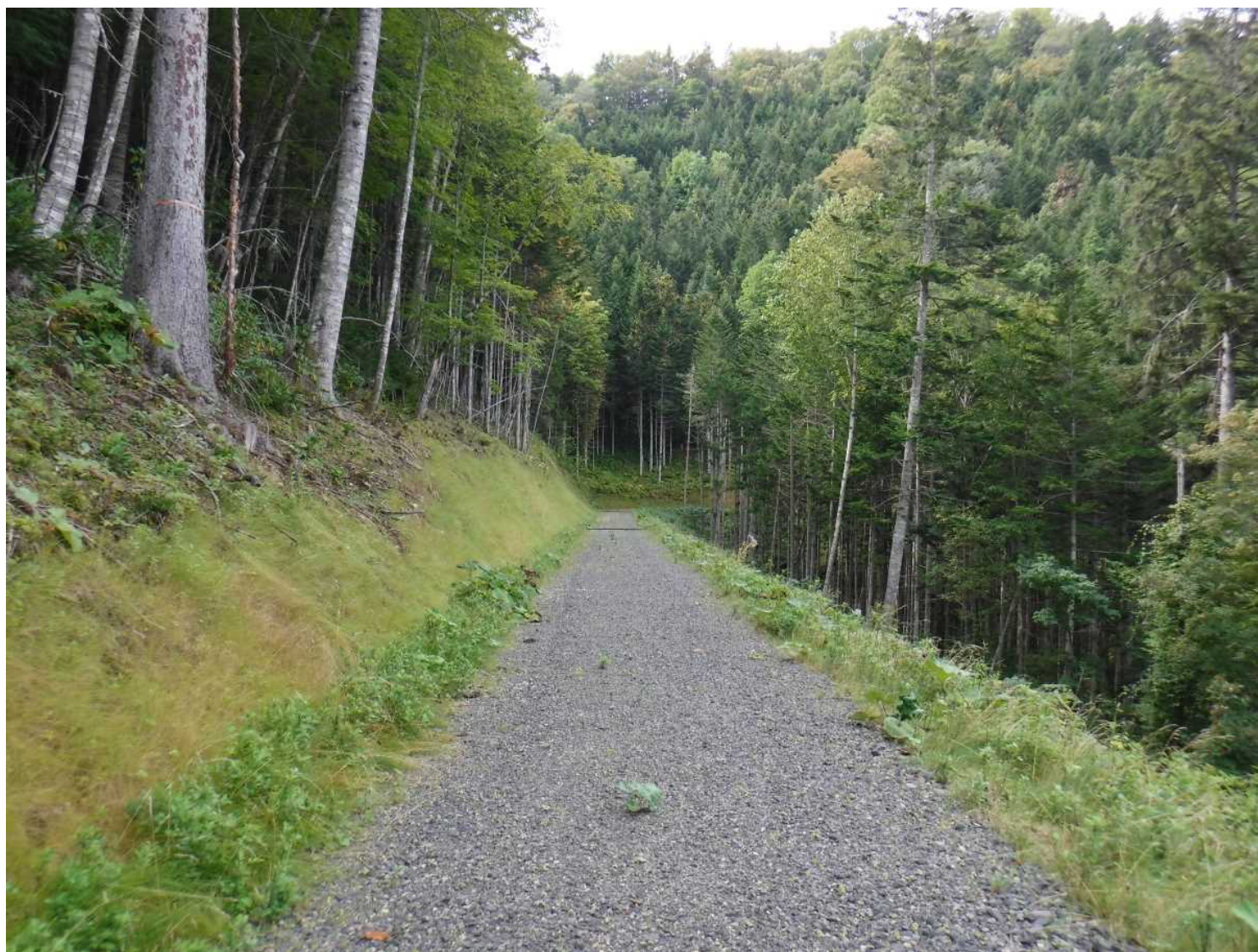
工 事 写 真

(林野庁長官賞 (林道工事))

空知森林管理署 扇風機の沢作業道（林業専用道（規格相当））新設工事









工事概要等一覧

(北海道森林管理局長賞 (治山工事))

工 事 概 要 等 一 覧

(北海道森林管理局長賞(治山工事))

森林管理 (支) 署	工 事 名	工種・数量	工事場所	受注者住所及び氏名 (会社名、代表者の職名及び氏名)	現場代理人 主任(監理) 技術者 監督職員
空知	西桂沢治山工事	コンクリート床固工 1基	三笠市	岩見沢市2条東18丁目1番地 及川産業株式会社 代表取締役 及川 聡	田中 晴規 田中 晴規 山本 佳生
<p>当工事は、治山ダム1基、水路工74mの治山工事である。</p> <p>当現場では、北の森づくり専門学院から生徒を招き、3週間のインターンシップ実習を行っている。また、岩見沢農業高等学校森林科学科生による現場見学会も行っており、若い世代に土木工事への興味を深めてもらい、将来的な人材育成・人材確保へと繋がるよう積極的に取り組んでいる。</p> <p>工事内容はコンクリート床固工、かご帯工、かご流路工、かご護岸工、素掘り流路工、植生シート伏工を施工した工事である。</p> <p>当工事は、使用する発電機を国土交通大臣指定の第3次基準値排出ガス対策型、97基準の超低騒音型発電機を使用し、環境負荷軽減、騒音防止軽減を行っている。</p> <p>当現場の下流域に桂沢水道企業団管理の天日乾燥床の施設があるため、水質汚濁防止のための油液緊急処理BOXを現場に常備し、環境保全に配慮ができており、新型コロナ対策、熱中症対策も取られ、安全面でも配慮がされていることなどを総合的に判断した結果、優秀な工事であると認めるものである。</p>					

工 事 概 要 等 一 覧

(北海道森林管理局長賞 (治山工事))

森林管理 (支) 署	工 事 名	工種・数量	工事場所	受注者住所及び氏名 (会社名、代表者の職名及び氏名)	現場代理人 主任 (監理) 技術者 監督職員
上川北部	朝日 (2014林班) 治山工事	山腹工 0.55ha	士別市	士別市朝日町中央4029番地 株式会社 野田組 代表取締役 野田 真澄	齊藤 英一 齊藤 英一 馬場 崇

当該工事箇所は、士別市朝日町市街地より東方向へ約4.2kmに位置する急峻な斜面であり、山腹崩壊危険地区Aに指定されている。

当該工事は、隣接する市道及び用水路等への土砂流出、落石の被害を予防するため山腹工を施工したものである。

施工箇所は、急峻な斜面が市道に直結しており、限られたスペースでの施工であったが、施工で発生する土砂等の飛散による事故を防ぐため、土砂の搬出方法、仮設防護柵の工夫や通行の安全対策を講じ、工期に余裕を持ち無災害で完成した。

また、当該工事は、出来形、品質、早期の緑化が確認でき、良好に施工されていたことから総合的に判断し、優秀な工事として認めるものである。

工 事 概 要 等 一 覧

(北海道森林管理局長賞(治山工事))

森林管理 (支) 署	工 事 名	工種・数量	工事場所	受注者住所及び氏名 (会社名、代表者の職名及び氏名)	現場代理人 主任(監理)技術者 監督職員
網走西部	10号の沢治山工事	コンクリート谷止工 1基	紋別郡 遠軽町	紋別郡遠軽町白滝149番地1 大同産業開発 株式会社 代表取締役 今野 政男	田村 季之 田村 季之 村田 翼
<p>当該箇所は、遠軽町南西部に位置し、経年の降雨、融雪等による溪岸浸食及び斜面崩壊によって溪床内に不安定土砂が堆積しており、平成28年の台風に伴う豪雨により林道や国道に土砂が流出して被害を与えた。以上のことから、下流域の保全のため、コンクリート谷止工1基を施工したものである。</p> <p>当工事は、複数スパンを同時打設可能なSF(スピード・フォーム)工法を採用し、本来16回打設するところを8回に減らしたり、一部固化した土砂の掘削にブレーカーを採用し、効率的に床掘を進められるよう工夫する等して工期短縮を図っており、床掘中に右岸袖部に湧水箇所が発見されたが、受注者の創意工夫によりポリエチレン管を埋設し、施工中も施工後も湧水が法面に影響を与えることのないよう施工されている。また、気泡が抜けにくい階段部にアバノンシートを使用したり、型枠取り外し後のコンクリート表面にセメント粉を塗布し、小さな気泡を埋める等の工夫も行っており、大変美観に優れたものとなった。</p> <p>安全管理として、緊急時に備え、現場事務所にAEDを配置したり、現場事務所に防犯カメラの設置等を行っており、また、オイルガード一体型の発電機を使用することで環境への配慮もされていること等、総合的に判断した結果、優秀な工事であると認めるものである。</p>					

工 事 概 要 等 一 覧

(北海道森林管理局長賞 (治山工事))

森林管理 (支) 署	工 事 名	工種・数量	工事場所	受注者住所及び氏名 (会社名、代表者の職名及び氏名)	現場代理人 主任 (監理) 技術者 監督職員
網走西部	野上の沢治山工事	コンクリート谷止工 2基	紋別郡 遠軽町	網走郡津別町字東2条23番地 津別建設 株式会社 代表取締役 中村 光一	三上 直幸 三上 直幸 村田 翼
<p>当該箇所は、遠軽町西部に位置し、平成28年に発生した台風に伴う豪雨により土砂が流出し、下流域の国道、農地に被害を与えた。現在も不安定土砂が溪床に堆積しており、土砂流出を防止し、下流域の保全のため、コンクリート谷止工2基を施工したものである。</p> <p>当工事は、施工箇所が狭く、作業ヤードとして使用できる範囲が限られているため、工事区域内の沢に暗渠排水管を敷設し、広いスペースで作業できるよう工夫して施工している。</p> <p>また、林道と高低差がある沢のため、昇降階段を設置し、安全かつ効率的に工事区域に立ち入れるよう工夫している。</p> <p>安全管理として、施工期間の一部が冬期となり日照時間が短くなったことから、照明設備を設置し、安全に作業できるよう対応しており、また、油脂類の流出に備え緊急用油処理セットを常備し、環境への配慮も行っており、総合的に判断した結果、優秀な工事であると認めるものである。</p>					

工 事 概 要 等 一 覧

(北海道森林管理局長賞 (治山工事))

森林管理 (支) 署	工 事 名	工種・数量	工事場所	受注者住所及び氏名 (会社名、代表者の職名及び氏名)	現場代理人 主任 (監理) 技術者 監督職員
十勝西部	ペケレベツ川支流治山工事	軽量鋼矢板床固工 118.7 t	上川郡 清水町	帯広市西10条南4丁目12番地 栗林建設 株式会社 代表取締役社長 河西 健一	中村 文彦 中村 文彦 益山 教行

当該箇所は、清水町南西部、日高山脈に端を発するペケレベツ川の支流に位置する溪流である。

平成 28 年の台風災害時には下流域の住宅地及び国道が被災した経緯があり、今後の土砂災害防止のために軽量鋼矢板床固工 1 基を施工したところである。

環境保全として燃料漏出を防止するためオイルフェンス一体型の発電機を使用し、油類の流出防止を図っている。なお、ペケレベツ川下流で製糖工場が甜菜の洗浄水として採水をしていることから、工事現場での濁水防止とともに現場下流で定点観測を行って製糖工場に結果を提供するなど、環境保全への配慮がなされている。

出来形、品質ともに良好に施工されていることから、総合的に判断した結果、優秀な工事であると認めるものである。

工 事 概 要 等 一 覧

(北海道森林管理局長賞 (治山工事))

森林管理 (支) 署	工 事 名	工種・数量	工事場所	受注者住所及び氏名 (会社名、代表者の職名及び氏名)	現場代理人 主任 (監理) 技術者 監督職員
渡島	鳥崎中流部治山工事	コンクリート谷止工 1基 コンクリート床固工 1基	茅部郡 森町	茅部郡森町字常盤町90番地 工藤建設 株式会社 代表取締役社長 佐藤 重人	水島 新也 日影館 弘美 寺田 広邦
<p>当工事は平成27年4月の降雨による融雪で土砂流出により既設谷止工が埋没し、下流の道々に被害を与えたことから、コンクリート谷止工1基・床固工1基を施工した。</p> <p>施工にあたっては、写真管理・施工管理ソフトやCADの活用による作業性の向上及び現場事務所内のLAN接続、ドローン撮影などICTの活用による情報化施工を取り入れていた。</p> <p>また、バイブレータ挿入深のマーキングやピカコンの使用、締固め厚のマーキング等の施工管理及び駒ヶ岳登山道の整備・付近の観光名所草刈り・地域材の使用などの地域貢献にも配慮がされていることなどを総合的に判断した結果、優秀な工事であると認めるものである。</p>					

工 事 写 真

(北海道森林管理局長賞 (治山工事))

空知森林管理署 西桂沢治山工事
コンクリート床固工 1基

コンクリート床固工

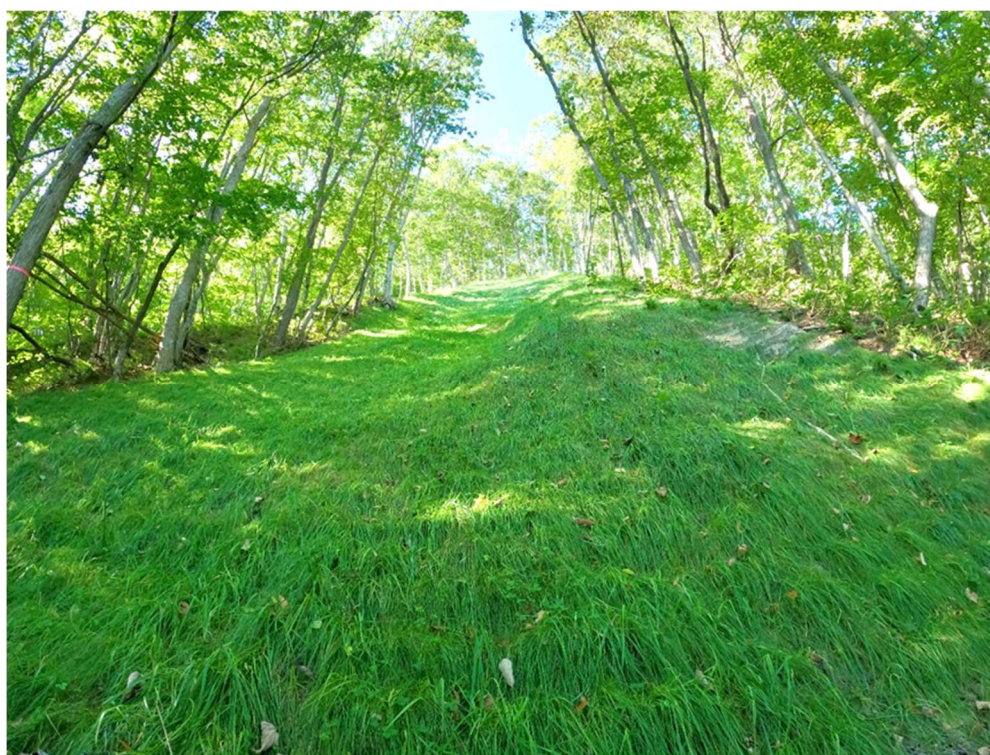
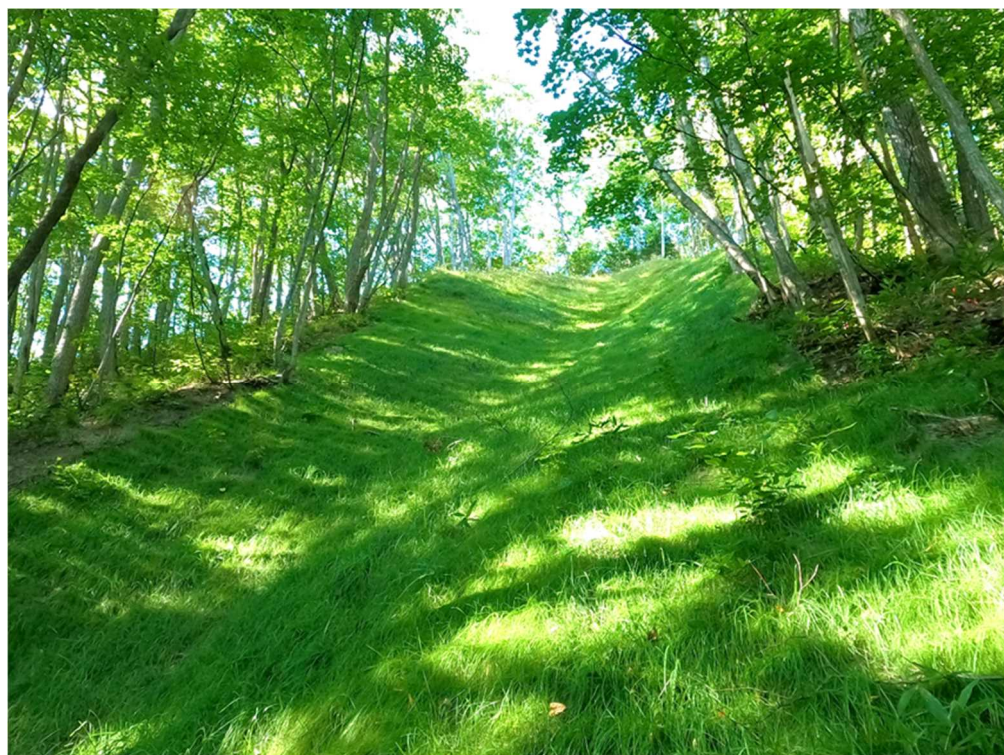


流路工



上川北部森林管理署 朝日（2014林班）治山工事
山腹工 0.55ha

植生工



網走西部森林管理署 10号の沢治山工事
コンクリート谷止工 1基

コンクリート谷止工



網走西部森林管理署 野上の沢治山工事
コンクリート谷止工 2基

第6号コンクリート谷止工



第7号コンクリート谷止工



十勝西部森林管理署 ペケレベツ川支流治山工事
軽量鋼矢板床固工 118.7 t

軽量鋼矢板床固工



渡島森林管理署 鳥崎中流部治山工事

コンクリート谷止工 1基

コンクリート床固工 1基

コンクリート谷止工



コンクリート床固工



工事概要等一覧

(北海道森林管理局長賞 (林道工事))

工 事 概 要 等 一 覧

(北海道森林管理局長賞 (林道工事))

森林管理 (支) 署	工 事 名	工種・数量	工事場所	受注者住所及び氏名 (会社名、代表者の職名及び氏名)	現場代理人 主任 (監理) 技術者 監督職員
日高北部	仁世宇林道改良工事	橋梁下部工 (A1)、 擁壁工 70m	沙流郡平取町	沙流郡日高町栄町西 2 丁目 3 4 3 - 2 登建設工業株式会社 代表取締役 登 孝志	阿部 正則 阿部 正則 齋藤 順一
<p>当工事は、延長 70m の改良工事である。</p> <p>工事内容は橋梁下部工 (A1)、擁壁工を施工した工事である。</p> <p>当工事は、コンクリート打設における型枠について埋設タイプ (鋼製) を使用することにより、作業効率を向上させているほか、濁水処理として、施工箇所下流部に沈砂地を設置することにより施工環境の改善に取り組まれている。</p> <p>環境保全として燃料漏出を防止するため、緊急油漏対策キットを設置し、油類の流出防止を図り、環境保全に配慮ができており、また、施工現場においてはバックモニター付バックホウを使用するなどしており安全面でも配慮がされていることなど総合的に判断した結果、優秀な工事であると認めるものである。</p>					

工 事 概 要 等 一 覧

(北海道森林管理局賞(林道工事))

森林管理 (支) 署	工 事 名	工種・数量	工事場所	受注者住所及び氏名 (会社名、代表者の職名及び氏名)	現場代理人 主任(監理)技術者 監督職員
上川南部	5線の沢林道(林業専用道)新 設工事	土工、溝渠工 1,200m	空知郡 南富良野町	空知郡南富良野町字幾寅市街地 株式会社吉岡建設 代表取締役 鷹嘴 充子	松澤 健二 松澤 健二 鈴木 隆美

当工事は、林業専用道規格に設計された延長1,200mの新設工事である。

工事内容は土工、溝渠工を施工した工事である。

創意工夫の施工関係として、土工作業において、後部確認を安易にするバックモニター付き重機を使用したほか、必要な勾配が確保されているか重機のオペレーターが確認しやすくするため、バケットに下げ振りを設置するなど効率的な施工が可能になるよう工夫を行っている。

そのほか、ダンプトラックによる資材の搬入において、荷台に過積載防止のためのステッカーを貼付し、自重計と合わせ定期的に確認を行うことで、過積載の防止にも努めている。

また、環境対策として、オイルガードと一体となった発電機の使用に加え、油脂類の流出に備え緊急処理BOXを設置し油類の流出防止を図ったほか、工事施工にあたり、地権者との交渉を行って作業環境を改善するなどしており、総合的に判断した結果、優秀な工事であると認めるものである。

工 事 概 要 等 一 覧

(北海道森林管理局長賞 (林道工事))

森林管理 (支) 署	工 事 名	工種・数量	工事場所	受注者住所及び氏名 (会社名、代表者の職名及び氏名)	現場代理人 主任 (監理) 技術者 監督職員
西紋別	オセウシ林道改良工事	橋梁工、土工、 護岸工 70m	紋別郡滝上町	紋別郡滝上町字滝ノ上原野 1 線北 2 番地 株式会社菊地組 代表取締役 菊地 裕暁	菊地 暁憲 菊地 暁憲 和田 哲哉
<p>当工事は、橋梁工及び擁壁工、路盤工の総延長 70m の改良工事である。</p> <p>工事内容は橋梁上部工、橋梁下部工、土工、擁壁工、路盤工を施工した工事である。</p> <p>当工事は、測量機械にシビルマスター (電子野帳) 内蔵型トータルステーションを活用し施工管理ソフトを使用することで、測量の精度及び施工管理の効率化を図った。</p> <p>また、現場においては、環境対策として使用機械に環境対策型の機種を使用及び油漏れ対策に誰でも対応できるようにわかりやすい場所に設置することで万が一の対策に取り組んでおり、無災害で工事工期限内に完成した事など総合的に判断した結果、優秀な工事であると認めるものである。</p>					

工 事 概 要 等 一 覧

(北海道森林管理局長賞 (林道工事))

森林管理 (支) 署	工 事 名	工種・数量	工事場所	受注者住所及び氏名 (会社名、代表者の職名及び氏名)	現場代理人 主任 (監理) 技術者 監督職員
十勝東部	3 1 8 林班林道 (林業専用道) 新設工事	土工、溝渠工、 標識工 1,650m	足寄郡足寄町	足寄郡足寄町北1条4丁目31番地 株式会社河向組 代表取締役 河向 由紀夫	星 勝幸 星 勝幸 鈴木 啓之
<p>当工事は、延長 1,650mの新設工事である。</p> <p>工事内容は土工、溝渠工、標識工を施工した工事である。</p> <p>当工事は、安全衛生関係、 周囲環境への配慮が充実している。</p> <p>安全衛生関係としてバックモニター付きバックホウの使用、簡易風速計の導入、コンディションカードの配布、熱中症対策等、環境保全の配慮としてはカーボンオフセット商品の活用が上げられ、総合的に判断した結果、優秀な工事であると認めるものである。</p>					

工 事 概 要 等 一 覧

(北海道森林管理局長賞 (林道工事))

森林管理 (支) 署	工 事 名	工種・数量	工事場所	受注者住所及び氏名 (会社名、代表者の職名及び氏名)	現場代理人 主任 (監理) 技術者 監督職員
後志	稀府林道 (林業専用道) 新設工 事	土工、溝渠工、 擁壁工 1,380m	伊達市	北斗市昭和1丁目1番1号 田島緑地前川コルポレーション株式会社 代表取締役 田島 義史	西谷 章 西谷 章 松川 弘幸
<p>当工事は、延長 1,380mの新設林道工事である。</p> <p>工事内容は土工、溝渠工、擁壁工を施工した工事である。本工事箇所は、サケ等の魚類が遡上する河川の上流部にあり、周辺環境への配慮が求められる工事であった。</p> <p>環境保全対策として、従来のバックホウに代わり、燃料消費量と CO2 排出量を 20%程度削減できる NETIS 登録の冷却システム搭載極低騒音型及び、オートアイドルストップ機能が搭載したバックホウを使用している。</p> <p>河川生物の保護では、擁壁工を設置する箇所の水替えを行った後、工事区域内にいた川魚を容器で保護を行い、下流へ放流し、生物への配慮が行われた。</p> <p>オイルフェンス一体型の発電機とオイルガードを現地に設置することで、燃料流出の未然防止が図った。また、工事箇所は電話電波も届かない奥地のため、電波改善器を設置し、災害時等の連絡体制を確保するなど安全管理も徹底されていることを総合的に判断した結果、優秀な工事であると認めるものである。</p>					

工 事 写 真

(北海道森林管理局長賞 (林道工事))





網走西部森林管理署西紋別支署 オセウシ林道改良工事





後志森林管理署 稀府林道（林業専用道）新設工事

