

# 陸別町

止  
1  
25  
1 ~ 1.5)

1  
30  
1)

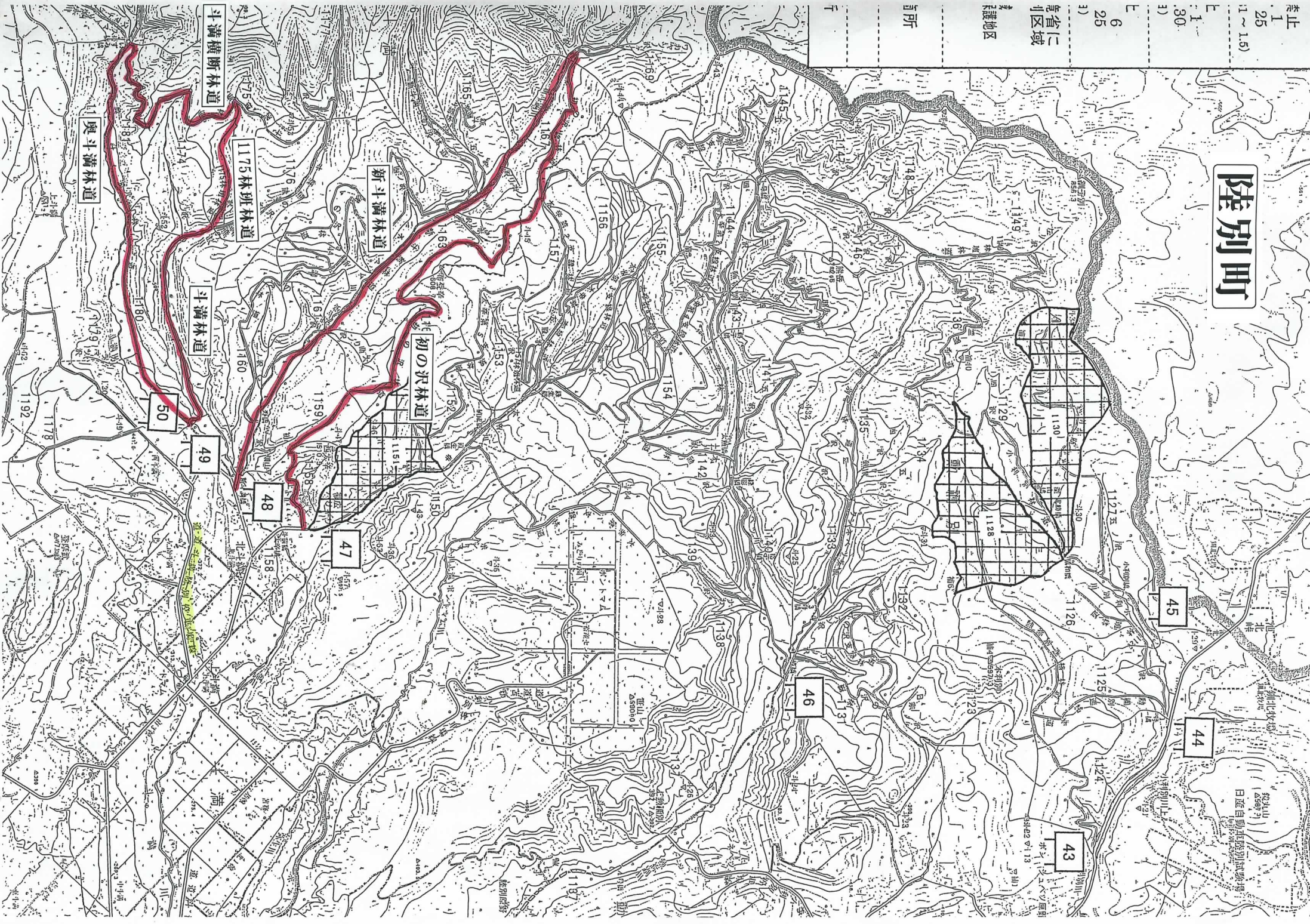
E  
6  
25  
1)

省二  
区域

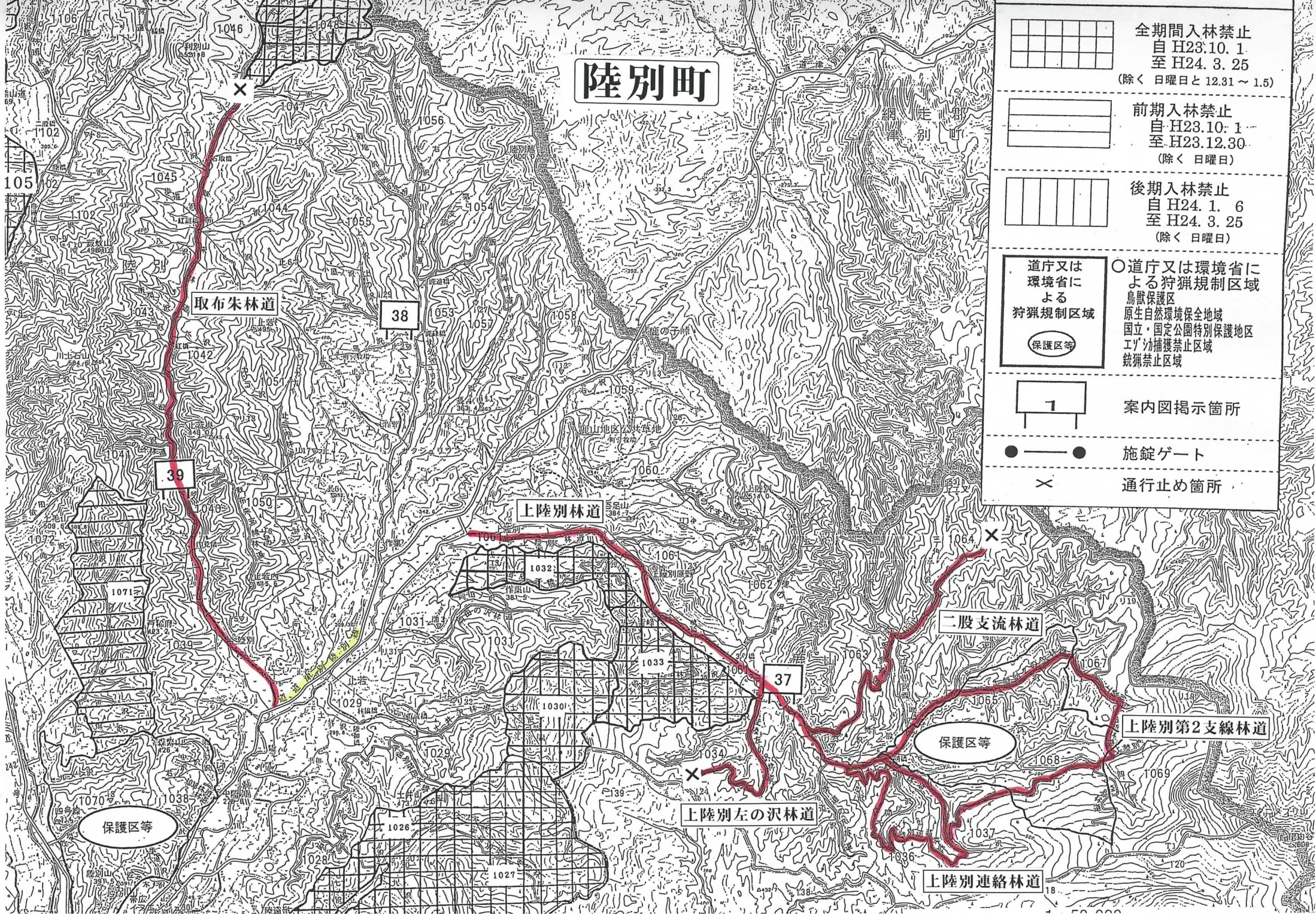
保護地区

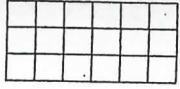
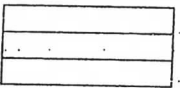
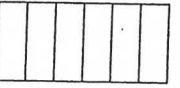
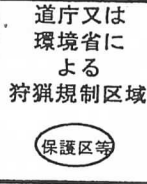
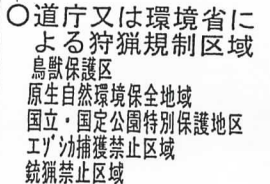
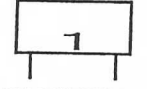
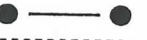

前所

千



# 陸別町



	全期間入林禁止 自 H23.10. 1 至 H24. 3. 25 (除く 日曜日と 12.31 ~ 1.5)
	前期入林禁止 自 H23.10. 1 至 H23.12.30 (除く 日曜日)
	後期入林禁止 自 H24. 1. 6 至 H24. 3. 25 (除く 日曜日)
	道庁又は環境省による狩猟規制区域 (保護区等)
	○道庁又は環境省による狩猟規制区域 鳥獣保護区 原生自然環境保全地域 国立・国定公園特別保護地区 エゾシカ捕獲禁止区域 銃猟禁止区域
	案内図掲示箇所
	施錠ゲート
	通行止め箇所

取布朱林道

上陸別林道

二股支流林道

上陸別第2支線林道

上陸別左の沢林道

上陸別連絡林道

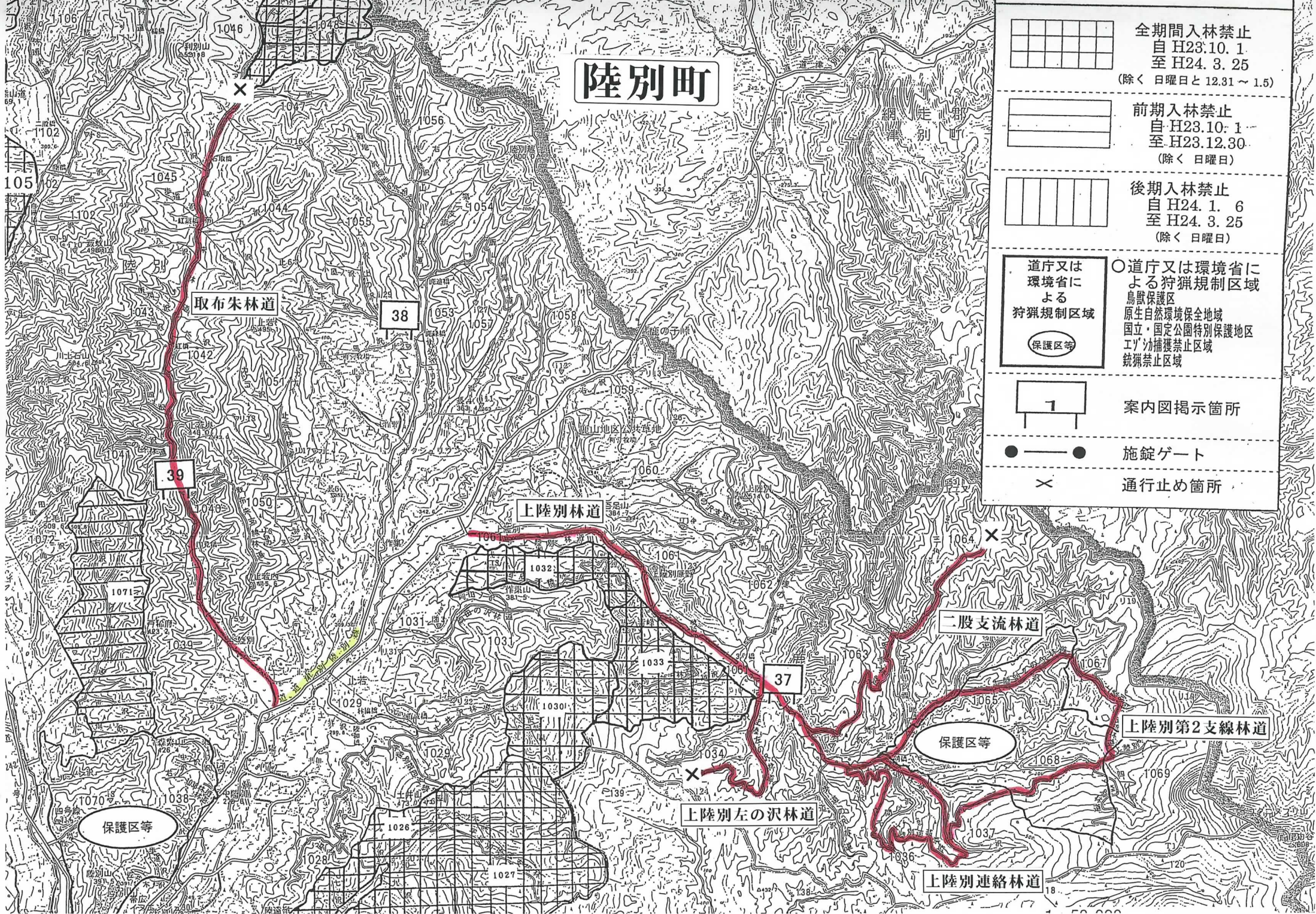
保護区等

保護区等

39

38

37



# 足寄町

網走東部森林計画  
網走南部森林管理  
網走郡  
津別町

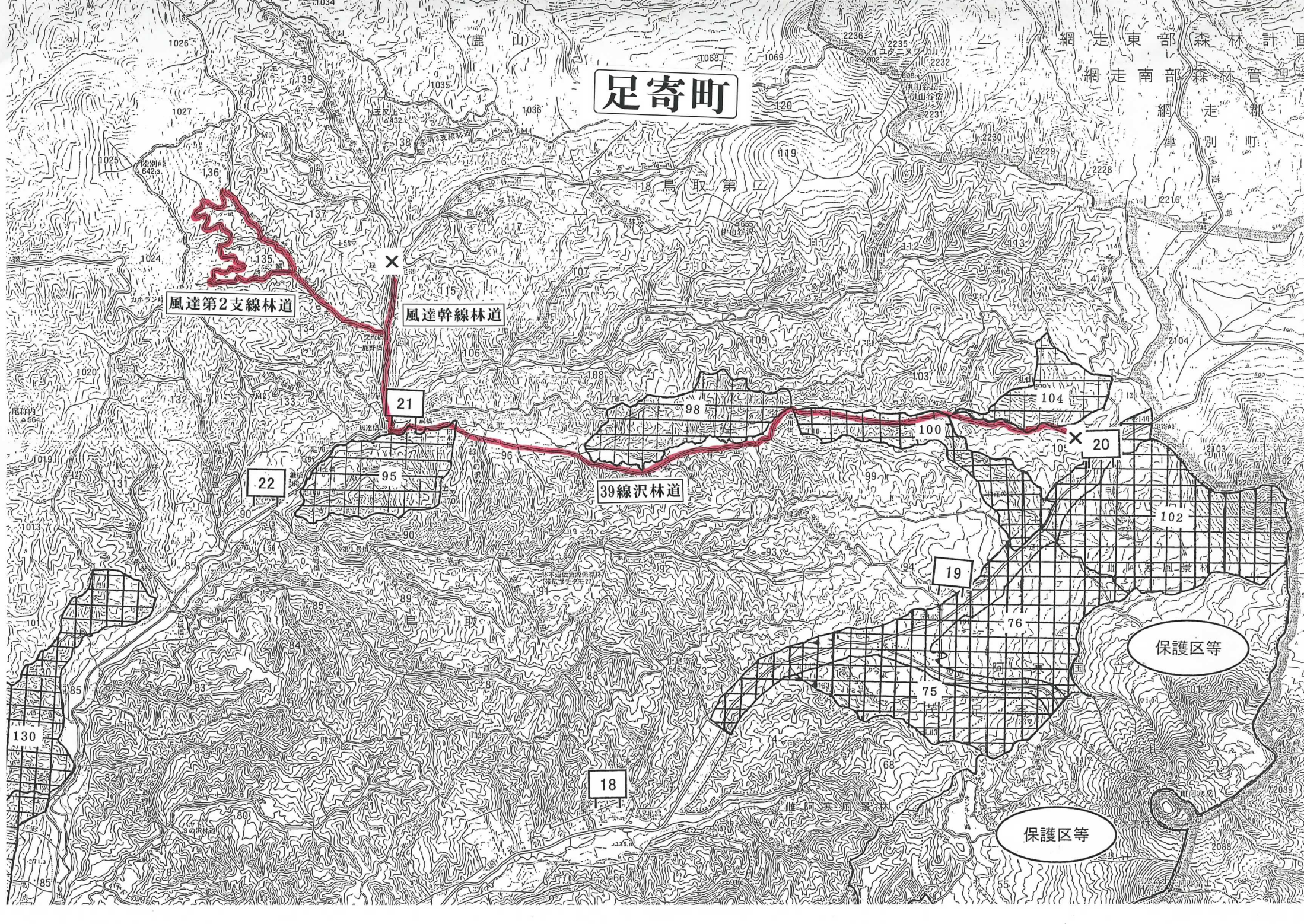
風達第2支線林道

風達幹線林道

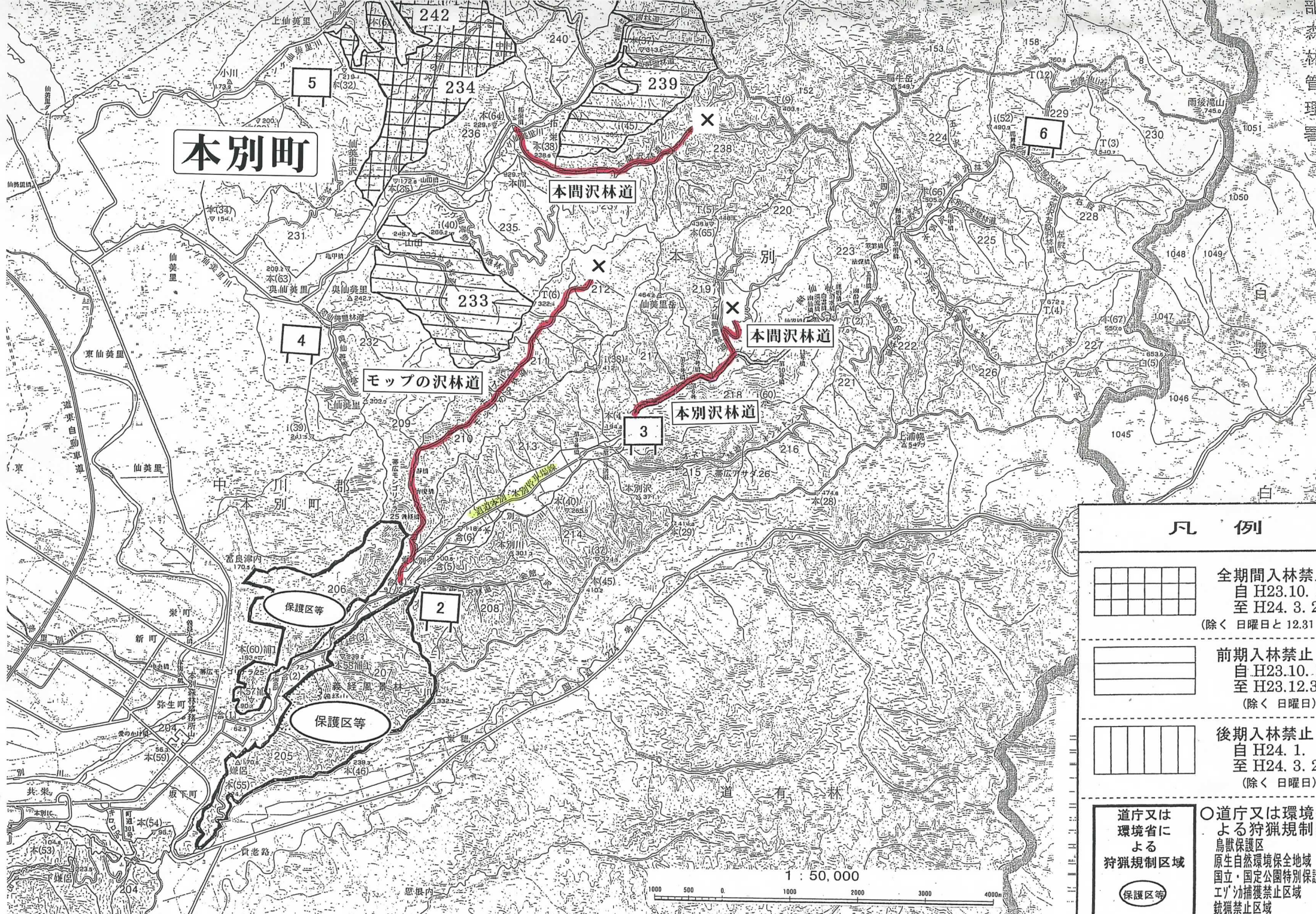
39線沢林道

保護区等

保護区等



# 本別町



## 凡例

- 
 全期間入林禁止  
 自 H23.10.  
 至 H24. 3. 2  
 (除く 日曜日と 12.31)
- 
 前期入林禁止  
 自 H23.10.  
 至 H23.12.3  
 (除く 日曜日)
- 
 後期入林禁止  
 自 H24. 1.  
 至 H24. 3. 2  
 (除く 日曜日)
- 
 道庁又は環境省による狩猟規制区域
- 
 道庁又は環境省による狩猟規制による狩猟規制区域
  - 鳥獣保護区
  - 原生自然環境保全地域
  - 国立・国定公園特別保護地区
  - 工力捕獲禁止区域
  - 銃猟禁止区域

1 : 50,000

