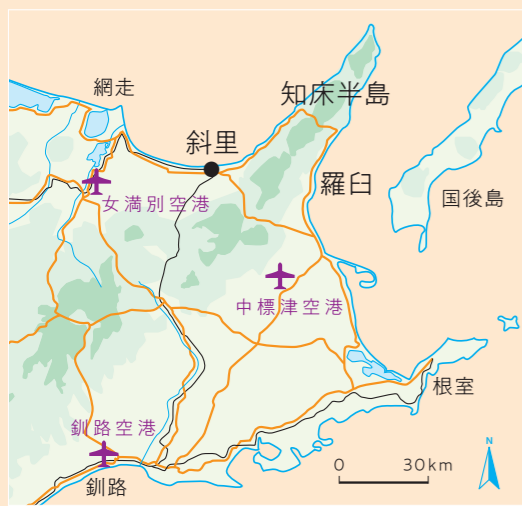


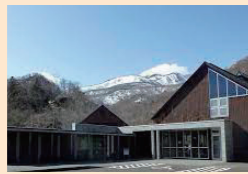
知床国立公園60周年・世界自然遺産20周年

イベントガイド

# Shiretoko 60<sup>th</sup> 20<sup>th</sup>



知床世界遺産センター  
TEL:0152-24-3255



知床羅臼ビジターセンター  
TEL:0153-87-2828



知床自然センター  
TEL:0152-24-2114



知床世界遺産  
ルサフィールドハウス  
TEL:0153-89-2722



知床五湖フィールドハウス  
TEL:0152-24-3323

知床国立公園60周年・世界遺産20周年記念事業実行委員会/  
構成機関・団体 お問い合わせ先

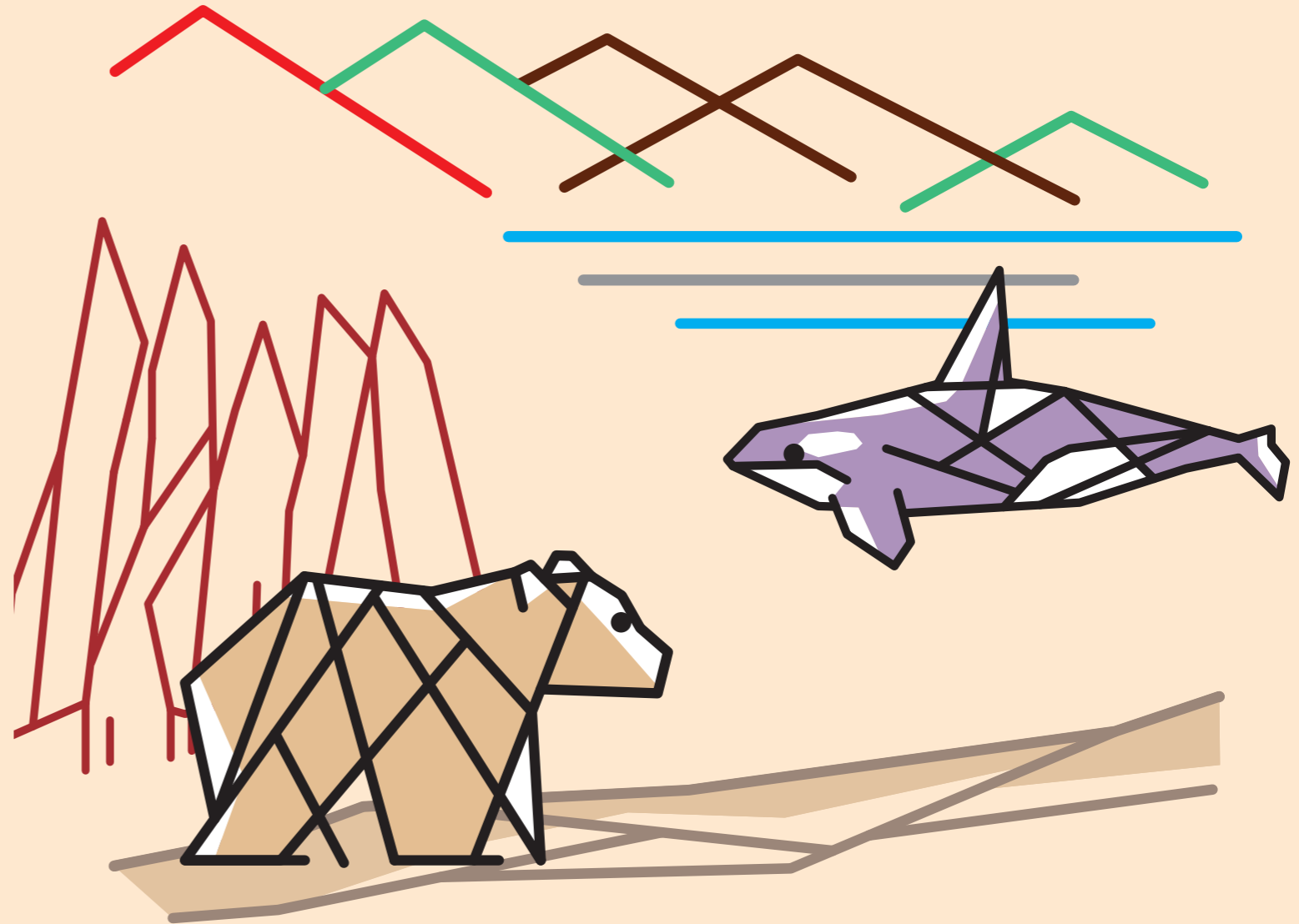
- 環境省釧路自然環境事務所 0154-32-7500
- ウトロ自然保護官事務所 0152-24-2297
- 羅臼自然保護官事務所 0153-87-2402
- 林野庁北海道森林管理局 011-622-5213
- 知床森林生態系保全センター 0152-24-3466
- 網走南部森林管理署 0152-62-2211
- 根釧東部森林管理署 0153-82-2202
- 北海道環境生活部 自然環境局自然環境課 011-231-4111
- 斜里町役場(代表) 0152-23-3131
- 羅臼町役場(代表) 0153-87-2126

斜里町(観光案内・お問い合わせ先)

- 知床斜里町観光協会 0152-22-2125
- 道の駅しゃり 0152-26-8888
- 道の駅うとろ・シリエトク観光案内所 0152-24-2639

羅臼町(観光案内・お問い合わせ先)

- 知床羅臼町観光協会 0153-87-3360
- 知床羅臼観光案内所 0153-87-3330



## 海と、森と、人がつながぐ。

2024年4月 - 2026年3月

知床国立公園60周年・世界遺産20周年記念事業実行委員会

発行:環境省釧路自然環境事務所

実施期間：2024年4月～2026年3月



photo Naoki Ishikawa

●開催の趣旨 知床は、国立公園に指定（昭和39年6月1日）されてから今年で60周年、また来年には世界自然遺産に登録（平成17年7月17日）されてから20周年を迎えます。これを契機として、環境省釧路自然環境事務所、林野庁北海道森林管理局、北海道、斜里町及び羅臼町では、各関係団体等を連携・協力して、令和6年4月から令和8年3月までの2年間「知床国立公園60周年・世界遺産20周年」として周年記念事業を実施します。

周年記念事業実行委員会主催イベント Anniversary Event

symposium

●知床国立公園指定60周年記念シンポジウム  
～私たちは自然とどう向き合うか～

知床国立公園が昭和39年6月1日に指定されて60周年を迎えることから、これを契機として多様な識者や関係者が集い、知床ならではの価値を再認識するとともに、これからの知床について語り合い、発信するシンポジウムを開催します。

- 開催日：令和6年6月1日(土)
- 時間：14時～17時(時間は予定)
- 場所：ゆめホール知床 文化ホール(斜里町)
- 参加費：無料
- 内容：
  - ・基調講演(河崎秋子氏 作家)
  - ・各団体による取組発表
  - ・パネルディスカッション
 ～私たちは自然とどう向き合うか(仮)～

問い合わせ先  
知床国立公園60周年・世界遺産20周年記念事業実行委員会事務局  
/環境省釧路自然環境事務所 ☎0154-32-7500  
環境省ウトロ自然保護官事務所 ☎0152-24-2297

festival

●SHIRETOKO Adventure Festival 2024

知床国立公園の指定60周年を記念し、斜里・羅臼の両町で2日間に渡って実施される様々なイベントへの参加を通じて、国立公園の保護と利用のバランスを考える機会とします。

- 開催日：令和6年9月14日(土)～9月15日(日)
- 時間：終日(時間は予定)
- 場所：知床自然センター(斜里町)  
羅臼オートキャンプ場(羅臼町)他
- 参加費：一部有料
- 内容(予定)

|                              |                                  |
|------------------------------|----------------------------------|
| 斜里町会場 1日目/Day1 羅臼町会場         |                                  |
| ・映画上映会<br>・アスリートによるトークショー    | ・キャンピングイベント<br>・知床の特産品ディナー&焚火トーク |
| 斜里町会場 2日目/Day2 羅臼町会場         |                                  |
| ・野外アクティビティ(登山、フォトハイク、自然観察会等) | ・朝のランニング<br>・知床の特産品を使った朝食        |

問い合わせ先  
斜里町環境課 ☎0152-26-8217  
羅臼町産業創生課 ☎0153-87-2126

Shiretoko anniversary forum

●知床世界自然遺産登録20周年記念フォーラム

趣旨:世界自然遺産の普遍的な価値の保護と活用を目指し、最新の研究成果や話題を提供する機会とします。  
●開催日：令和7年7月頃 ●場所：未定

問い合わせ先  
知床国立公園60周年・世界遺産20周年記念事業実行委員会事務局/環境省釧路自然環境事務所 ☎0154-32-7500  
環境省ウトロ自然保護官事務所 ☎0152-24-2297

Original postcard present

5施設にて、デザインの異なるオリジナルポストカードを配布します。



関連イベントカレンダー Event Calendar

●アイコンはイベントの主な内容を表しています。 👤:講座 👥:イベント 🧡:登山・トレッキング 📺:展示 🌿:自然体験 🔄:保全活動  
※イベントは一部変更になる可能性がありますので、詳しくはお問い合わせください。

2024(令和6)年度

| 開催予定日         | イベント名                  | 開催場所                                | 内容(※:有料/※:一部有料)   | お問い合わせ先                          |
|---------------|------------------------|-------------------------------------|---|----------------------------------|
| 4月14日         | 知床羅臼雪壁ウォーク             | 羅臼町(知床峠)                            | 知床横断道路の開通前に、知床の雄大で厳しい自然環境を体感できるイベントです。(¥)               | 知床羅臼町観光協会<br>0153-87-3360        |
| 4月            | 知床峠開通式                 | 斜里町(知床峠)                            | 知床観光の幕開けを告げる知床横断道路の開通式。各種啓発活動を行います。                     | 知床斜里町観光協会<br>0152-22-2125        |
| 5月            | 知床五湖スイレン駆除             | 斜里町(知床五湖)                           | 外来種スイレンの駆除活動を知床五湖にて行います。                                | ウトロ自然保護官事務所<br>0152-24-2297      |
| 6月            | オニアザミ駆除                | 斜里町(知床自然センター)                       | 外来種オニアザミの駆除活動を視察地区にて行います。                               | ウトロ自然保護官事務所<br>0152-24-2297      |
| 7月            | 海鳥WEEK                 | 斜里町(ウトロ)                            | 海鳥の専門家による解説や、海に関するイベントを開催します。(※)                        | ウトロ自然保護官事務所<br>0152-24-2297      |
| 7月            | 羅臼岳山開き                 | 斜里町(岩尾別登山道)                         | 羅臼岳の観光シーズンの幕開けに際し安全を記念します。関係者のみの参加となります。                | 知床斜里町観光協会<br>0152-22-2125        |
| 7月            | 周年記念パネル展               | 札幌市                                 | 「知床の日」を中心としたパネル展を行います。                                  | 北海道自然環境課<br>011-204-5204         |
| 7~8月          | 知床羅臼ビジターセンター・ミニレクチャー   | 羅臼町(知床羅臼ビジターセンター)                   | 知床羅臼ビジターセンター館内で、スタッフによるレクチャーを行います。                      | 知床羅臼ビジターセンター<br>0153-87-2828     |
| 8~9月          | 周年記念パネル展               | 斜里町(知床森林生態系保全センター)                  | 知床森林生態系保護地域の意義等についてのパネル展を行います。                          | 知床森林生態系保全センター<br>0152-24-3466    |
| 8月31日<br>9月1日 | しれとこ100m運動PRイベント       | 札幌市(札幌駅前通地下広場)                      | しれとこ100m運動の取り組みを紹介します。また、知床財団のオリジナルグッズも販売予定です。          | 斜里町環境課<br>0152-26-8217           |
| 9月            | ルサ・カフェ                 | 羅臼町(知床世界遺産ルサフィールドハウス)               | 海と川と山の繋がりを感じながらコーヒーやスイーツを楽しむ期間限定のカフェ。(※)                | 知床世界遺産ルサフィールドハウス<br>0153-89-2722 |
| 9月28~29日      | お祭りイベント                | 羅臼町(羅臼漁港)                           | 知床の秋の味覚の紹介と、地域や産業の活性化を目指すイベント。(※)                       | 羅臼町産業創生課<br>0153-87-2126         |
| 9~10月         | サケマツツアー                | 羅臼町(知床世界遺産ルサフィールドハウス)               | 国立公園地域で間近でカラフトマスやサケの遡上が観察できる。ミニレクチャーもあります。              | 知床世界遺産ルサフィールドハウス<br>0153-89-2722 |
| 10月           | ビジカフェ                  | 羅臼町(知床羅臼ビジターセンター)                   | 知床羅臼ビジターセンターで大迫力の展示を見ながらコーヒーやスイーツを楽しむ期間限定のカフェ。(※)       | 知床羅臼ビジターセンター<br>0153-87-2828     |
| 10月           | 知床サスティナブルフェス           | 斜里町(知床自然センター)                       | 世界自然遺産の地・知床を舞台にサスティナビリティへの「気づき」をテーマに毎年開催されているイベントです。(※) | 知床自然センター<br>0152-24-2114         |
| 10月           | 知床鮭ウィーク                | 斜里町(ウトロ)                            | 「ウトロ鮭テラス」における水揚げ見学を始め、鮭に関する様々なイベントが実施されます。(※)           | 斜里町水産林務課<br>0152-23-3131         |
| 10月           | 羅臼岳登山道整備               | 斜里町(岩尾別登山道)                         | 近自然工法について学び、修復作業の現場を見学できるイベントです。                        | ウトロ自然保護官事務所<br>0152-24-2297      |
| 1月            | 知床の日記念行事               | 札幌市                                 | 「知床の日」をPRする講演会を開催します。                                   | 北海道自然環境課<br>011-204-5204         |
| 1月            | 知床ブックフェア               | 札幌市                                 | 市内書店において、知床関連書籍を集めたブックフェアを行います                          | 北海道自然環境課<br>011-204-5204         |
| 1月            | 知床の日記念行事               | 斜里町                                 | 「知床の日」をPRする講演会などを開催します。                                 | 北海道オホーツク総合振興局(知床分室) 0152-24-3577 |
| 1月            | 周年記念パネル展               | 斜里町(知床世界遺産センター)・道庁・オホーツク総合振興局・根室振興局 | 「知床の日」を中心としたパネル展を行います。                                  | 北海道自然環境課<br>011-204-5204         |
| 2月            | 周年記念パネル展               | 札幌市                                 | 知床森林生態系保護地域の意義等についてのパネル展を行います。                          | 北海道森林管理計画課<br>050-3160-6283      |
| 2月            | ガードレール雪かき              | 斜里町(ウトロ)                            | 斜里町ウトロ地区の国道沿いで雪かきを実施し、流水の眺めを確保する地域イベントです。               | ウトロ自治会・しれとこウトロフォーラム21            |
| 2~3月          | 知床羅臼ビジターセンター・スノーシューコース | 羅臼町(知床羅臼ビジターセンター)                   | ビジターセンターから間歌泉をめぐるスノーシューコースを開設します。                       | 知床羅臼ビジターセンター<br>0153-87-2828     |
| 3月            | KINETOKO映画館キャンペーン      | 斜里町(知床自然センター)                       | KINETOKOで映画を上映します。冬季間のうち閑散期に主に町民を対象として開催します。            | 知床自然センター<br>0152-24-2114         |

2025(令和7)年度

|        |                   |               |   |                             |
|--------|-------------------|---------------|---|-----------------------------|
| 4月     | 知床羅臼雪壁ウォーク        | 羅臼町(知床峠)      | 知床横断道路の開通前に、知床の雄大で厳しい自然環境を体感できるイベントです。(¥)               | 知床羅臼町観光協会<br>0153-87-3360   |
| 4月     | 知床峠開通式            | 斜里町(知床峠)      | 知床観光の幕開けを告げる知床横断道路の開通式。各種啓発活動を行います。                     | 知床斜里町観光協会<br>0152-22-2125   |
| 4月~10月 | 大阪・関西万博           | 大阪市           | 自然遺産地域としてメッセージを世界に向けて発信します。(¥)                          | 世界自然遺産5地域会議<br>0997-42-2900 |
| 秋      | 公開座談会             | 斜里町(知床自然センター) | 「しれとこ100平方メートル運動のこれから～世界自然遺産地域の森林保全(仮称)」テーマとした座談会を行います。 | 知床自然センター<br>0152-24-2114    |
| 3月     | KINETOKO映画館キャンペーン | 斜里町(知床自然センター) | KINETOKOで映画を上映します。冬季間のうち閑散期に主に町民を対象として開催します。            | 知床自然センター<br>0152-24-2114    |