

お知らせ

令和8月2月4日
北海道森林管理局

令和7年度 治山・林道工事コンクールの受賞工事について

令和7年度 治山・林道工事コンクールの受賞工事及び受賞者一覧表については、別紙のとおりです。

なお、令和7年度 治山・林道工事コンクール表彰式の開催日時等については、下記のとおりです。

記

- | | | | | |
|---|------|----------------------|---------|------------------|
| 1 | 開催日時 | 令和8年2月26日（木）14時00分から | | |
| 2 | 開催場所 | 北海道森林管理局 大会議室 | | |
| 3 | 連絡窓口 | 北海道森林管理局 | 企画課 | IP:050-3160-6271 |
| | | 〃 | 治山課 | IP:050-3160-6297 |
| | | 〃 | 森林整備第二課 | IP:050-3160-6289 |

令和 7 年度 治山・林道工事コンクール受賞工事及び受賞者一覧表

1 農林水産大臣賞

部門	森林管理(支)署	受 賞 工 事	受 賞 者
林道	上川北部	奥名寄林道災害復旧工事	新谷建設株式会社 代表取締役社長 新谷 逸生

2 林野庁長官賞

部門	森林管理(支)署	受 賞 工 事	受 賞 者
治山	上川南部	串内地区治山工事	株式会社西岡建設 代表取締役社長 加藤 健一
〃	網走西部	10 号の沢治山工事	大同産業開発株式会社 代表取締役 今野 政男
〃	十勝東部	岩口の沢治山工事	栗林建設株式会社 代表取締役社長 河西 健一
〃	渡島	鳥崎川中流部治山工事	田島緑地前川コルポレーション株式会社 代表取締役 田島 義史
林道	石狩	千歳林道外災害復旧工事	株式会社勝田組 代表取締役 金澤 政章
〃	網走中部	毛主山林道（林業専用道）新設工事	鐘ヶ江建設株式会社 代表取締役 高橋 廣志
〃	根釧東部	499 林班線林道（林業専用道）新設工事	小針土建株式会社 代表取締役社長 小針 武志
〃	渡島	土津田フラヌベツ線林道（林業専用道）新設工事	渡辺建設株式会社 代表取締役社長 渡辺 一史

3 北海道森林管理局長賞

部門	森林管理(支)署	受 賞 工 事	受 賞 者
治山	日高北部	アベツ川外治山工事	登建設工業株式会社 代表取締役 登 孝志
〃	日高南部	崩来沢治山工事	丸彦渡辺建設株式会社 代表取締役社長 鵜飼 勇人
〃	宗谷	ヤムナイ沢治山工事	株式会社廣野組 代表取締役社長 田中 実
〃	網走中部	ボンニコロ川治山工事	松谷建設株式会社 代表取締役社長 松谷 和秀
〃	十勝西部	オナオベツ沢治山工事	高堂建設株式会社 代表取締役 高堂 匠美
〃	檜山	奥尻島（幌内その3ほか2地区）災害関連緊急工事	戸沼岩崎建設株式会社 代表取締役社長 戸沼 淳
林道	空知	新奥登川林道（林業専用道）新設工事	及川産業株式会社 代表取締役 及川 聡
〃	上川中部	白金大曲林道（林業専用道）新設工事	株式会社飯島組 代表取締役 飯島 弘泰
〃	西紋別	札久留林道（林業専用道）新設工事	興和建设株式会社 代表取締役 中村 健也
〃	十勝東部	仙美里支線林道改良工事	株式会社河向組 代表取締役 河向 由紀夫
〃	後志	コペチャナイ林道（林業専用道）新設工事	株式会社伊関組 代表取締役社長 伊関 寿之

4 北海道森林管理局長賞（主任（監理）技術者表彰）

部門	森林管理(支)署	受 賞 工 事	受 賞 者
治山	上川南部	串内地区治山工事	株式会社西岡建設 高橋 昭仁
〃	網走西部	10 号の沢治山工事	大同産業開発株式会社 田村 季之
〃	十勝東部	岩口の沢治山工事	栗林建設株式会社 中村 文彦
〃	渡島	鳥崎川中流部治山工事	田島緑地前川コルポレーション株式会社 西谷 章
林道	石狩	千歳林道外災害復旧工事	株式会社勝田組 佐藤 正樹
〃	網走中部	毛主山林道（林業専用道）新設工事	鐘ヶ江建設株式会社 阿部 一彦
〃	根釧東部	499 林班線林道（林業専用道）新設工事	小針土建株式会社 工藤 誠治

5 北海道森林管理局長賞（監督職員表彰）

部門	森林管理(支)署	受 賞 工 事	受 賞 者
治山	上川南部	串内地区治山工事	農林水産技官 藤原 丈一郎
〃	網走西部	10 号の沢治山工事	農林水産事務官 里村 拓大
〃	十勝東部	岩口の沢治山工事	農林水産技官 倉本 祐輔
〃	渡島	鳥崎川中流部治山工事	農林水産技官 森 孝治
林道	石狩	千歳林道外災害復旧工事	農林水産技官 山本 剛
〃	上川北部	奥名寄林道災害復旧工事	農林水産技官 藤本 拓
〃	網走中部	毛主山林道（林業専用道）新設工事	農林水産技官 坂井 渉
〃	根釧東部	499 林班線林道（林業専用道）新設工事	農林水産技官 工藤 哲士
〃	渡島	土津田フラヌベツ線林道（林業専用道）新設工事	農林水産技官 村田 修也

工事概要等一覧

(農林水産大臣賞 (林道工事))

工 事 概 要 等 一 覧

(農林水産大臣賞(林道工事))

森林管理 (支) 署	工 事 名	工種・数量	工事場所	受注者住所及び氏名 (会社名、代表者の職名及び氏名)	現場代理人 主任(監理)技術者 監督職員
上川北部	奥名寄林道災害復旧工事	土工、擁壁工 145m	上川郡 下川町	旭川市6条通3丁目2473番地 新谷建設 株式会社 代表取締役社長 新谷 逸生	本庄 弘明 本庄 弘明 藤本 拓
<p>当工事は、上川郡下川町において、令和5年の豪雨により被災した1号箇所(延長65m)及び2号箇所(延長80m)の災害復旧工事として土工、擁壁工を施工したものである。</p> <p>当工事は、地上レーザースキャナーを用いた3次元起工測量及び出来形管理、並びにマシンガイダンスを活用したバックホウによるICTを活用した工事であり、人員不足の解消・安全確保・精度管理の向上が図られ、通期の4週8休(土日の現場閉所)を確保しつつ工期にゆとりをもって完成することができた。</p> <p>施工に当たっては、大型のコンクリート圧送車を使用することにより移動をなくしスムーズな打設を行ったほか、足場沿いに資材置き場を作設することで安全性や施工性の向上を図った。</p> <p>また、現場にスターリンクを設置したことにより通信環境が確保され、高性能クラウドLTEカメラにより会社等と常に連絡を取ることなどが可能になり、工事が円滑に進められ安全管理の徹底が図られた。</p> <p>各種安全対策のほか、環境対策として汚濁水防止のための沈砂池の設置や重機の油・燃料流出対策として吸着材を常備するなど様々な対策が取られていたことを踏まえ、総合的に判断した結果、優秀な工事であると認めるものである。</p>					

工 事 写 真

(農林水産大臣賞 (林道工事))



工事概要等一覧

(林野庁長官賞（治山工事）)

工 事 概 要 等 一 覧

(林野庁長官賞（治山工事）)

森林管理 (支) 署	工 事 名	工種・数量	工事場所	受注者住所及び氏名 (会社名、代表者の職名及び氏名)	現場代理人 主任（監理）技術者 監督職員
上川南部	串内地区治山工事	コンクリート床固工 1 基	空知郡 南富良野町 落合	札幌市豊平区西岡 2 条 12 丁目 2 番 15 号 株式会社西岡建設 代表取締役社長 加藤 健一	高橋 昭仁 高橋 昭仁 藤原 丈一郎
<p>当該工事は、空知郡南富良野町落合に位置し、溪流内の不安定な多量の土石や流木が下流の道道、町道に流れ出るのを防ぐため、コンクリート床固工 1 基を行った工事である。</p> <p>自動追尾式測量機器の活用による測量作業の軽減。出来形管理ソフトによる測定値・CAD・写真を連動させた効率的な整理を行っていた。</p> <p>現場は、大きい石及び礫質土が混在するため、適切な埋戻し土をスケルトンバケットにて選別し埋戻作業の効率化と品質の確保を行っていた。</p> <p>さらに、堤体下流側に現地岩石を洗堀防止用として設置し、魚類への生態系配慮などの工夫を行っていた。</p> <p>冬期施工のコンクリートひび割れ防止しを図るため、型枠の工夫により隣接ブロックを同時打設し品質確保と工期短縮を行っていた。</p> <p>現場の事務所・休憩所に太陽光発電を取り入れ、発電機の使用を減らすことで環境への負担軽減に取り組んでいた。</p> <p>これらを総合的に判断した結果、優秀な工事であると認められるものである。</p>					

工 事 概 要 等 一 覧

(林野庁長官賞（治山工事）)

森林管理 (支) 署	工 事 名	工種・数量	工事場所	受注者住所及び氏名 (会社名、代表者の職名及び氏名)	現場代理人 主任（監理）技術者 監督職員
網走西部	10 号の沢治山工事	コンクリート床固工 1 基 コンクリート谷止工 1 基	紋別郡 遠軽町 白滝	紋別郡遠軽町白滝 149 番地 1 大同産業開発株式会社 代表取締役 今野 政男	田村 季之 田村 季之 里村 拓大
<p>当該工事は、紋別郡遠軽町南西部に位置する湧別川支流の 10 号の沢で、長年の降雨などによる溪流内の不安定な土砂が流れ出るのを防ぐため、コンクリート床固工 1 基、コンクリート谷止工 1 基を行った工事である。</p> <p>情報共有システムを活用し、工程表、打合せ簿等の工事関係書類の受発注者間の伝達・受信の手間を短縮していたほか、出来形管理システムを用い、管理結果の自動集計や書類の整理・集計を行うなど、施工管理方法を工夫することで現場全体の管理が円滑に行われていた。</p> <p>コンクリートを流し込む際に使う型枠を撤去せず、そのまま構造物の中に残す工法により、流し込み回数を減らし作業効率を高めていた。</p> <p>作業道の山側から湧水が発生しているため、湧水箇所に暗渠パイプ、玉石で埋め戻すなどの工夫により通行の安全を確保していた。</p> <p>これらを総合的に判断した結果、優秀な工事であると認められるものである。</p>					

工 事 概 要 等 一 覧

(林野庁長官賞（治山工事）)

森林管理 (支) 署	工 事 名	工種・数量	工事場所	受注者住所及び氏名 (会社名、代表者の職名及び氏名)	現場代理人 主任（監理）技術者 監督職員
十勝東部	岩口の沢治山工事	コンクリート谷止工 1 基 落石防止網工 0.22ha	足寄郡 足寄町	帯広市西 10 条南 4 丁目 12 番地 栗林建設株式会社 代表取締役社長 河西 健一	中村 文彦 中村 文彦 倉本 祐輔
<p>当該工事は、足寄郡足寄町に位置し、豪雨に伴う山腹の崩壊、溪流内の土砂流出のため、流出防止対策として落石防止網工 0.22ha、コンクリート谷止工 1 基を行った工事である。</p> <p>着工時からドローンで空撮を行い、進捗状況の確認や安全管理、打ち合わせ時の資料に活用し、工事管理ソフトなどを活用し写真管理、施工計画書作成、測量計算、品質管理、出来形管理、図面作成等を迅速に行い業務の効率化などを行っていた。</p> <p>バックホウにバックカメラ、サイドカメラ及び人探知衝突軽減システムを搭載し、周囲の作業者の接触を防止する安全対策を行っていた。</p> <p>工事現場事故体験 VR システムを活用した安全教育を行うなど安全管理を徹底するとともに作業者の意識の向上に努めていた。</p> <p>地域貢献として、高校生のインターンシップの受け入れや現場事務所から施工箇所までの町道のごみ拾い活動などを行っていた。</p> <p>これらを総合的に判断した結果、優秀な工事であると認められるものである。</p>					

工 事 概 要 等 一 覧

(林野庁長官賞（治山工事）)

森林管理 (支) 署	工 事 名	工種・数量	工事場所	受注者住所及び氏名 (会社名、代表者の職名及び氏名)	現場代理人 主任（監理）技術者 監督職員
渡島	鳥崎川中流部治山工事	コンクリート谷止工 1 基 木製床固工 1 基	茅部郡 森町 字霞台	北斗市昭和 1 丁目 1 番 1 号 田島緑地前川コルポレーション株式会社 代表取締役 田島 義史	西谷 章 西谷 章 森 孝治
<p>当該工事は、茅部郡森町字霞台に位置し、豪雨による溪流内の不安定な土砂などが下流の道々に被害を与える恐れがあることから、コンクリート谷止工 1 基、木製床固工 1 基を行った工事である。</p> <p>施工管理ソフトの活用により、測量計算、出来形図作成の時間を短縮するなど現場管理業務の効率化を行っていた。</p> <p>工事実施前には、施工手順を映像で確認することで、安全の確保と作業のしやすさなどの向上を行っていた。</p> <p>仮締切りでは、ポンプ吸口に工夫を凝らして目詰まり防止の措置を行っていた。</p> <p>仮設足場からの転落防止のための作業環境の整備や工事現場内の安全標語掲示による意識の向上、観光客の現場内侵入を防止する看板設置などによる対策を行っていた。</p> <p>これらを総合的に判断した結果、優秀な工事であると認められるものである。</p>					

工 事 写 真

(林野庁長官賞 (治山工事))

上川南部森林管理署 串内地区治山工事
コンクリート床固工 1基

コンクリート床固工



網走西部森林管理署 10号の沢治山工事

コンクリート床固工 1基、コンクリート谷止工 1基

コンクリート谷止工



コンクリート床固工



十勝東部森林管理署 岩口の沢治山工事

コンクリート谷止工 1基、落石防止網工 0.22ha

コンクリート谷止工



落石防止網工



渡島森林管理署 鳥崎川中流部治山工事

コンクリート谷止工 1基、木製床固工 1基

コンクリート谷止工



木製床固工



工事概要等一覧

(林野庁長官賞（林道工事）)

工 事 概 要 等 一 覧

(林野庁長官賞(林道工事))

森林管理 (支) 署	工 事 名	工種・数量	工事場所	受注者住所及び氏名 (会社名、代表者の職名及び氏名)	現場代理人 主任(監理)技術者 監督職員
石狩	千歳林道外災害復旧工事	土工、擁壁工、 溝渠工 80m	千歳市、 恵庭市	伊達市松ヶ枝町 65 番地 15 株式会社 勝田組 代表取締役 金澤 政章	佐藤 正樹 佐藤 正樹 山本 剛
<p>工事は、千歳市及び恵庭市において、令和 5 年の豪雨により被災した千歳林道(施工延長 50m)及び黄金林道(施工延長 30m)の災害復旧工事である。</p> <p>工事内容は、土工、擁壁工、溝渠工を施工した工事である。</p> <p>施工に当たっては、高精度のレーザースキャナー測量を採用し、P C 上で現況確認を行ったことにより、資料作成等の省力化を図り、3 次元設計データを作成したことにより、丁張設置や出来形測定時の人員削減及び安全性向上を図った。</p> <p>建設機械に生分解性グリースを使用した土壌汚染防止対策、現場に油流出防止キットを常設した自然環境保全対策、型枠内での作業用に送風機を設置した熱中症対策、現場にスズメバチ対応キットを常備した蜂刺され防止対策等、様々な対策が取られていた。</p> <p>石狩森林管理署のインターンシップを受け入れ、現地で高精度のレーザースキャナー測量を紹介する等、人材育成に取り組んでいた。</p> <p>現場閉所日を設けた 4 週 8 休を確保し、工期にゆとりを持って完成させたこと等も踏まえ、総合的に判断した結果、優秀な工事と認めるものである。</p>					

工 事 概 要 等 一 覧

(林野庁長官賞(林道工事))

森林管理 (支) 署	工 事 名	工種・数量	工事場所	受注者住所及び氏名 (会社名、代表者の職名及び氏名)	現場代理人 主任(監理)技術者 監督職員
網走中部	毛主山林道(林業専用道)新設工 事	土工、溝渠工 3,270m	北見市	北見市北4条東7丁目1番地6 鐘ヶ江建設 株式会社 代表取締役 高橋 廣志	阿部 一彦 阿部 一彦 坂井 渉
<p>当工事は、北見市において、林業専用道規格により設計された施工延長3,270mについて令和5年度から2か年国債で施行した新設工事である。</p> <p>工事内容は、土工及び溝渠工を施工した工事である。</p> <p>施工に当たっては、トータルステーション方式を採用した ICT 機械(マシンガイダンス)を使用することにより、土工の省力化と作業の効率化が図られていた。</p> <p>また、施工地が山間部であることから、低軌道衛星を使用した通信環境を整備し、現場内の調整や緊急時の連絡体制を強化するなど現場管理の向上が図られていた。</p> <p>安全対策面では、熱中症対策、蜂対策等のほか、通勤経路である林道の除草、注意を喚起するのぼりや簡易的なカーブミラーを設置することにより、交通安全にも配慮されていた。</p> <p>工事の出来栄も良好であり、これらを総合的に判断した結果、優秀な工事であると認めるものである。</p>					

工 事 概 要 等 一 覧

(林野庁長官賞(林道工事))

森林管理 (支) 署	工 事 名	工種・数量	工事場所	受注者住所及び氏名 (会社名、代表者の職名及び氏名)	現場代理人 主任(監理)技術者 監督職員
根釧東部	499 林班線林道(林業専用道)新 設工事	土工、溝渠工 2,100m	標津郡 中標津町	標津郡中標津町緑町南2丁目1-1 小針土建 株式会社 代表取締役社長 小針 武志	工藤 誠治 工藤 誠治 工藤 哲士
<p>当工事は標津郡中標津町俣落において、林業専用道規格により設計された施工延長2,100mの新設工事である。</p> <p>工事内容は、土工、溝渠工を施工した工事である。</p> <p>施工に当たっては、起工測量において3Dデータを作成し、土工作業ではICT建機を使用したことにより作業の効率化が図られていた。</p> <p>作業現場の通信体制を確保するため、低軌道衛星を使用した通信環境を整備し、緊急時の通信体制の確保のほか、遠隔臨場の実施が行われていた。</p> <p>安全対策では、人検知衝突軽減システムが導入されたバックホウの使用、熱中症対策、蜂対策等も十分に図られ、地域貢献活動として町内近隣の避難所周囲の美化活動に務められていた。</p> <p>工事の出来栄も良好であり、これらを総合的に判断した結果、優秀な工事であると認めるものである。</p>					

工 事 概 要 等 一 覧

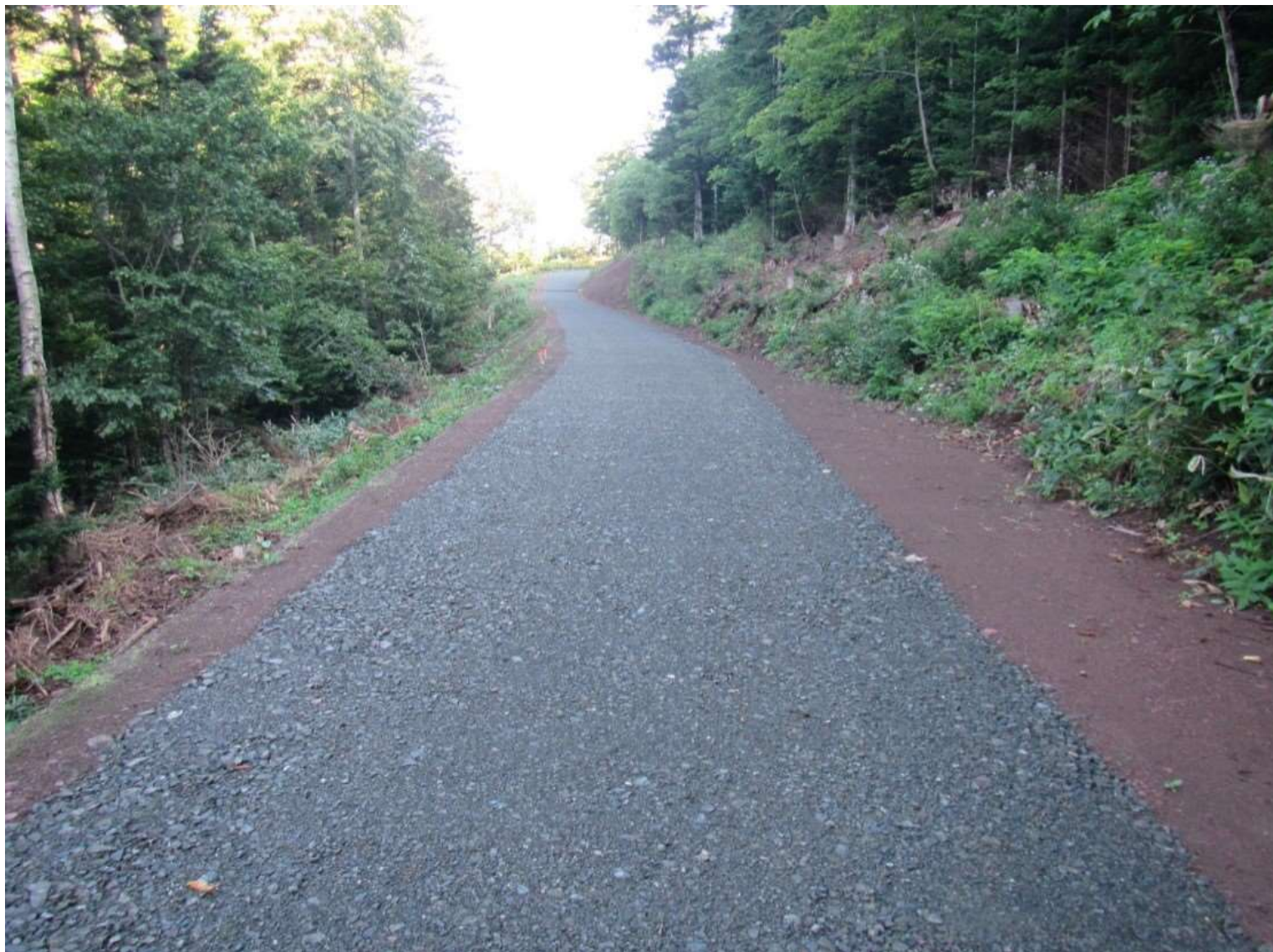
(林野庁長官賞(林道工事))

森林管理 (支) 署	工 事 名	工種・数量	工事場所	受注者住所及び氏名 (会社名、代表者の職名及び氏名)	現場代理人 主任(監理)技術者 監督職員
渡島	土津田フラヌベツ線林道(林業 専用道)新設工事	土工、溝渠工 1,130m	山越郡 長万部町	函館市鍛冶1丁目5番8号 渡辺建設 株式会社 代表取締役社長 渡辺 一史	鳴海 秋幸 鳴海 秋幸 村田 修也
<p>当工事は、山越郡長万部町において、林業専用道規格により設計された施工延長1,130mの新設工事である。</p> <p>工事内容は、土工、溝渠工を施工した工事である。</p> <p>施工に当たっては、植生土のう作成時に土詰め作業が1人でできる「どの太郎」を使用したことにより、作業の効率化を図った。</p> <p>軟弱地盤の箇所が多かったことから、降雨量を把握するために雨量計を設置し、降雨が予想される時は事前に水切りを設け、降雨量が多い時は土が乾燥してから土工作業を行い、盛土の安定性を確保するよう管理した。</p> <p>バックモニター付バックホウを採用した安全対策、現場に油吸着マットを常備した自然環境保全対策、現場にマルチデジタルパネルを常設及び塩飴・梅しばを常備した熱中症対策、通勤路である北海道電力(株)管理道の草刈りを実施した交通安全対策等、様々な対策が取られていたことを踏まえ、総合的に判断した結果、優秀な工事と認めるものである。</p>					

工 事 写 真

(林野庁長官賞 (林道工事))









工事概要等一覧

(北海道森林管理局長賞 (治山工事))

工 事 概 要 等 一 覧

(北海道森林管理局長賞(治山工事))

森林管理 (支) 署	工 事 名	工種・数量	工事場所	受注者住所及び氏名 (会社名、代表者の職名及び氏名)	現場代理人 主任(監理)技術者 監督職員
日高北部	アベツ川外治山工事	鋼製谷止工 1 基 既設谷止工改良(魚道)	沙流郡 平取町 字小平	沙流郡日高町栄町西 2 丁目 343 番地 2 登建設工業株式会社 代表取締役 登 孝志	小山 正広 小山 正広 小島 隆
<p>当該工事は、沙流郡平取町字小平のアベツ川に設置した既設溪間工に周辺の生態系への影響を考慮した斜路式魚道を設置したほか、沙流郡平取町字旭のモイワ沢において、鋼製谷止工 1 基を行った工事である。</p> <p>施工管理ソフトの活用により書類作成等の迅速化、効率化を行っていた。</p> <p>障害物感知システム搭載のバックホーの導入により作業者の接触を防止する安全対策を行っていた。</p> <p>河川の汚れを防ぐため、濾過処理用の高密度ヤシ繊維などにより掘削時の濁水を軽減し、併せて、発電機の給油時の油漏れ防止を行っていた。</p> <p>魚道の階段部分は手積みで玉石を設置し、施工中の魚類の遡上に配慮した工夫を行っていた。</p> <p>現場入口の清掃活動や事前の工事内容説明チラシ配布などによる地域とのコミュニケーションを行っていた。</p> <p>これらを総合的に判断した結果、優秀な工事であると認められるものである。</p>					

工 事 概 要 等 一 覧

(北海道森林管理局長賞(治山工事))

森林管理 (支) 署	工 事 名	工種・数量	工事場所	受注者住所及び氏名 (会社名、代表者の職名及び氏名)	現場代理人 主任(監理)技術者 監督職員
日高南部	崩来沢治山工事	コンクリート床固工 1 基 コンクリート谷止工 1 基	新冠郡 新冠町 岩清水	札幌市豊平区豊平 6 条 6 丁目 5 番 8 号 丸彦渡辺建設株式会社 代表取締役社長 鵜飼 勇人	嵐田 伸一 嵐田 伸一 島下 靖博
<p>当該工事は、新冠郡新冠町の新冠川上流に位置し、長年の溪岸侵食により不安定な土砂などの下流の町道へ流れ出るのを防ぐため、コンクリート床固工 1 基と既設コンクリート谷止工の改良を行った工事である。</p> <p>崩落土等の堆積箇所の床掘作業では、安心して作業ができるように斜面が崩れないための安全対策を行っていた。</p> <p>木柵工の施工では、丸太杭の打込み作業の負担を減らし効率を高める工夫を行っていた。</p> <p>現場周辺の林道の側溝の埋没防止のため、敷鉄板による機能維持の工夫を行っていた。</p> <p>携帯電話やネット回線が使えない現場環境においては、高速通信が可能な衛星 Wi-Fi を設置し、局所的な豪雨の把握や緊急時の対応、情報共有システムの活用などの作業環境整備に取り組んでいた。</p> <p>これらを総合的に判断した結果、優秀な工事であると認められるものである。</p>					

工 事 概 要 等 一 覧

(北海道森林管理局長賞 (治山工事))

森林管理 (支) 署	工 事 名	工種・数量	工事場所	受注者住所及び氏名 (会社名、代表者の職名及び氏名)	現場代理人 主任 (監理) 技術者 監督職員
宗谷	ヤムナイ沢治山工事	コンクリート谷止工 1 基	利尻郡 利尻富士町 鬼脇	旭川市 4 条通 10 丁目 2233 番地 11 株式会社廣野組 代表取締役社長 田中 実	中川 誠吾 中川 誠吾 細野 賢
<p>当該工事は、離島である利尻郡利尻富士町鬼脇に位置し、過去からの多量の火山性土砂の流出による下流への被害を防止するため、治山対策を実施してきた流域であり、新たにコンクリート谷止工 1 基を行った工事である。</p> <p>ドローンの活用により現場状況を把握し進捗の管理、状況の報告などに活用し効率的な施工管理業務を行っていた。</p> <p>全方位カメラ付バックホーの導入により作業者との接触防止、共同作業時の安全管理を行っていた。</p> <p>型枠設置において、設置位置の補正方法の工夫や作業の省力化、安全な作業環境の確保などを行っていた。</p> <p>工事中の大雨を想定し、重機の事前配置による資材搬入路の通行確保や沈砂池の設置による現場被害の排除。さらに、大雨発生時の速やかな監督職員への報告と早期復旧を行っていた。</p> <p>これらを総合的に判断した結果、優秀な工事であると認められるものである。</p>					

工 事 概 要 等 一 覧

(北海道森林管理局長賞 (治山工事))

森林管理 (支) 署	工 事 名	工種・数量	工事場所	受注者住所及び氏名 (会社名、代表者の職名及び氏名)	現場代理人 主任 (監理) 技術者 監督職員
網走中部	ポンニコロ川治山工事	鋼管流木捕捉工 12 基 護岸工	北見市 北陽	北見市留辺蘂町旭北 41 番地 松谷建設株式会社 代表取締役社長 松谷 和秀	渋谷 勉 渋谷 勉 鈴木 浩
<p>当該工事は、北見市北陽に位置し、溪流内にある倒木・流木が今後の洪水などにより下流の田畑へ流れ出るのを防ぐため、溪間工として鋼管流木補足工 12 基を行った工事である。</p> <p>施工計画書作成支援システム、施工管理ソフトなどを活用して測量計算、出来形管理などの作成時間を短縮し、書類整理の効率化を行っていた。</p> <p>夏季作業における作業者の熱中症対策のため、熱中症対策標識、警告のぼりや避暑休憩所の設置、熱中症対策 BOX を常備するなど緊急時に早急な対応ができるように作業環境を整えていた。</p> <p>鋼管流木捕捉工について治山事業勉強会を開催し、工事施工の内容の説明や施工上の利点、問題点の検討に協力をいただきました。</p> <p>これらを総合的に判断した結果、優秀な工事であると認めるものである。</p>					

工 事 概 要 等 一 覧

(北海道森林管理局長賞 (治山工事))

森林管理 (支) 署	工 事 名	工種・数量	工事場所	受注者住所及び氏名 (会社名、代表者の職名及び氏名)	現場代理人 主任 (監理) 技術者 監督職員
十勝西部	オナオベツ沢治山工事	鋼製谷止工 1 基	広尾郡 広尾町	帯広市東 1 条南 16 丁目 15 番地 高堂建設株式会社 代表取締役 高堂 匠美	山内 孝治 山内 孝治 國崎 友博
<p>当該工事は、豪雨により土砂などが下流へ流れ出た箇所において、下流にある地元基幹作業である昆布漁の漁場や国道 336 号を保全する目的で、鋼製谷止工 1 基を行った工事である。</p> <p>工事実施時期が休漁期である冬期間に限定されるため、重機のバケットやアームの工夫による作業の省力化や安全性の向上、オペレーターの負担軽減などを行っていた。</p> <p>昇降階段設備の踊り場の工夫により、作業の効率化と安全な作業環境の整備を行っていた。</p> <p>海岸周辺の作業現場のため、オイル漏れを防ぐ発電機を使用し、燃料などが流れ出るのを防ぐ対策を行っていた。</p> <p>工事用道路からの転落を防ぐための転落防止柵の設置や工事現場で起こりえる労働災害 VR によるリアル体験などの安全対策を行っていた。</p> <p>これらを総合的に判断した結果、優秀な工事であると認めるものである。</p>					

工 事 概 要 等 一 覧

(北海道森林管理局長賞(治山工事))

森林管理 (支) 署	工 事 名	工種・数量	工事場所	受注者住所及び氏名 (会社名、代表者の職名及び氏名)	現場代理人 主任(監理)技術者 監督職員
檜山	奥尻島(幌内その3ほか 2地区)災害関連緊急工事	コンクリート谷止工 2基 鋼製組立網谷止工 1基 高エネルギー吸収柵 2基 山腹固定工 0.35ha	奥尻郡 奥尻町 字湯浜	函館市湯川町2丁目21番2号 戸沼岩崎建設株式会社 代表取締役社長 戸沼 淳	梅木 義彦 梅木 義彦 濱田 美雪
<p>当該工事は、奥尻郡奥尻町に位置し、豪雨により荒れた海岸沿いの山腹及び溪流の3か所において既設谷止工に高エネルギー吸収柵2基、新規にコンクリート谷止工2基・鋼製組立網谷止工1基、山腹工として山腹固定工0.35haを行った工事である。</p> <p>情報共有システムの測量設計データ管理や写真データ管理、電子納品支援システム、施工管理システムなどを活用し、事務整理の負担軽減、書類の電子化によるペーパーレス化、労働時間の短縮などを行っていた。</p> <p>ロングリーチバックホウの導入により作業半径を広くし、床掘や埋戻し、詰石などの作業を効率的に行っていた。</p> <p>鋼製組立網谷止工の施工手順の事前指導により、作業者全員の技量の向上を図りつつ工期の短縮を行っていた。</p> <p>材料を混ぜる作業場所では、セメントが周囲に飛び散ったり、異物が混ざったりしないよう対策を行い、注入する材料の状態を良好に保つことで、工事の品質管理を行っていた。</p> <p>これらを総合的に判断した結果、優秀な工事であると認めるものである。</p>					

工 事 写 真

(北海道森林管理局長賞 (治山工事))

日高北部森林管理署 アベツ川外治山工事
鋼製谷止工 1基、既設谷止改良（魚道）

鋼製谷止工



既設谷止改良（魚道）



日高南部森林管理署 崩来沢治山工事

コンクリート床固工 1基、コンクリート谷止工 1基



← コンクリート谷止工
(既設改良)

← コンクリート床固工 1基

宗谷森林管理署 ヤムナイ沢治山工事
コンクリート谷止工 1基

コンクリート谷止工



網走中部森林管理署 ポンニコロ川治山工事
鋼管流木捕捉工 1 2 基、護岸工

鋼管流木捕捉工



護岸工



十勝西部森林管理署 オナオベツ沢治山工事
鋼製谷止工 1基

鋼製谷止工



檜山森林管理署 奥尻島（幌向その3ほか2地区）災害関連緊急工事

コンクリート谷止工 2基、高エネルギー吸収柵 2基、鋼製組立網谷止工 1基、山腹固定工 0.35ha

コンクリート谷止工、高エネルギー吸収柵



山腹固定工



鋼製組立網谷止工



工事概要等一覧

（北海道森林管理局長賞（林道工事））

工 事 概 要 等 一 覧

(北海道森林管理局長賞(林道工事))

森林管理 (支) 署	工 事 名	工種・数量	工事場所	受注者住所及び氏名 (会社名、代表者の職名及び氏名)	現場代理人 主任(監理)技術者 監督職員
空知	新奥登川林道(林業専用道)新 設工事	土工 1,420m	夕張市	岩見沢市2条東18丁目1番地 及川産業 株式会社 代表取締役 及川 聡	浅田 雅義 浅田 雅義 西川 勲
<p>当工事は、夕張市において、林業専用道規格により設計された施工延長1,420mの新設工事である。</p> <p>工事内容は、土工を施工した工事である。</p> <p>施工に当たっては、3D施工データを基に、自動追尾式トータルステーション及び「快速ナビA d v」を使用したことにより、丁張設置までの作業時間短縮及び作業効率向上を図った。</p> <p>人検知衝突軽減システムが搭載されたバックモニター付バックホウを採用した安全対策、現場に油液緊急処理BOXを常設した自然環境保全対策、通勤路沿いの民家手前に注意喚起の看板を設置した交通安全対策等、様々な対策が取られていた。</p> <p>岩見沢農業高校のインターンシップを受け入れ、現場体験を行い、後に3名を採用する等、人材育成に取り組んでいたこと等も踏まえ、総合的に判断した結果、優秀な工事と認めるものである。</p>					

工 事 概 要 等 一 覧

(北海道森林管理局長賞(林道工事))

森林管理 (支) 署	工 事 名	工種・数量	工事場所	受注者住所及び氏名 (会社名、代表者の職名及び氏名)	現場代理人 主任(監理)技術者 監督職員
上川中部	白金大曲林道(林業専用道)新 設工事	土工、溝渠工、 1,900m	上川郡 美瑛町	旭川市3条通4丁目右4号 株式会社 飯島組 代表取締役 飯島 弘泰	澤谷 伸司 澤谷 伸司 松藤 信人
<p>当工事は、上川郡美瑛町において、林業専用道規格により作設された施工延長1,900mの新設工事である。</p> <p>工事内容は、土工、溝渠工を施工した工事である。</p> <p>当工事は、3Dレーザースキャナーを用いた起工測量を行ったほか、自動追尾式トータルステーションとデータコレクタ「FC-500」を連動させることで少人数での測量や丁張設置が可能となり、効率的な施工管理が図られ、4週8休の達成及び1か月の工期短縮を行うことができた。</p> <p>また、当該地は大雪山国立公園特別地域の近傍であることから、iNDr 極低騒音バックホウの使用やA I S機能付バックホウを用いて乗降時のエンジンストップ、電動バイクの使用など環境への配慮が特に優れた工事となっていた。</p> <p>熊除けスプレーや蜂対策キットの常備、熱中症対策として空調服を配備する等の安全対策が取られており、環境対策のほかにも様々な対策が取られていたことを踏まえ、優秀な工事と認めるものである。</p>					

工 事 概 要 等 一 覧

(北海道森林管理局長賞 (林道工事))

森林管理 (支) 署	工 事 名	工種・数量	工事場所	受注者住所及び氏名 (会社名、代表者の職名及び氏名)	現場代理人 主任 (監理) 技術者 監督職員
西紋別	札久留林道 (林業専用道) 新設 工事	土工、溝渠工 1, 095m	紋別郡 滝上町	北見市泉町 1 丁目 2 番 12 号 興和建設 株式会社 代表取締役 中村 健也	田山 淳一 田山 淳一 角張 裕也
<p>当工事は、紋別郡滝上町において、林業専用道規格により設計された施工延長 1, 095m の新設工事である。</p> <p>工事内容は、土工、溝渠工、標識工である。</p> <p>当工事の施工に当たっては、3 次元起工測量及び 3 次元設計データを作成し、3 次元出来形管理を実施したことにより、出来形管理の省力化及び作業効率の向上が図られていた。土工作業においては、法面整形にスーパーロングアームバックホウを配備し、施工性及び作業効率の向上が図られていた。</p> <p>環境対策面では、汚濁水防止のための濾過マットの設置、安全対策面では熱中症対策、熊対策等のほか、公道からの現場入口にはインバウンドを意識し多言語での注意標識が設置されており、安全意識の高さが見られた。</p> <p>工事の出来栄も良好であり、これらを総合的に判断した結果、優秀な工事と認めるものである。</p>					

工 事 概 要 等 一 覧

(北海道森林管理局長賞 (林道工事))

森林管理 (支) 署	工 事 名	工種・数量	工事場所	受注者住所及び氏名 (会社名、代表者の職名及び氏名)	現場代理人 主任 (監理) 技術者 監督職員
十勝東部	仙美里支線林道改良工事	土工、溝渠工、 擁壁工 30m	中川郡 本別町	足寄郡足寄町北1条4丁目31 株式会社 河向組 代表取締役 河向 由紀夫	石母田 豊 石母田 豊 朝長 正雄
<p>当工事は中川郡本別町において施工された延長 30m の林道改良工事である。</p> <p>工事内容は土工、溝渠工、擁壁工を施工した工事である。</p> <p>工事箇所は周辺が民地に囲まれており、施工の時期、作業ヤードなどの制約がある中、関係住民と連絡・調整の結果、施工管理を適切に行い工期よりも約 1 か月早く完成させることができた。</p> <p>安全管理ではモニター付きバックホウを使用し重機災害の防止、熱中症対策、蜂対策等も十分に図られ、工事標識類には木製品を使用することでカーボンオフセット活動にも貢献していた。</p> <p>出来形、品質ともに良好であり、これらを総合的に判断した結果、優秀な工事であると認めるものである。</p>					

工 事 概 要 等 一 覧

(北海道森林管理局長賞(林道工事))

森林管理 (支) 署	工 事 名	工種・数量	工事場所	受注者住所及び氏名 (会社名、代表者の職名及び氏名)	現場代理人 主任(監理)技術者 監督職員
後志	コペチャナイ林道(林業専用道) 新設工事	土工、溝渠工 1,460m	島牧郡 島牧村	久遠郡せたな町北檜山区北檜山 135 株式会社 伊関組 代表取締役社長 伊関 寿之	岩澤 信一 岩澤 信一 小池 和春
<p>当工事は、島牧郡島牧村において、林業専用道規格により設計された施工延長 1,460mの新設工事である。</p> <p>工事内容は、土工、溝渠工を施工した工事である。</p> <p>施工に当たっては、測量全般に自動追尾式測量機器を使用したことにより、土工の作業開始時期の早期化を図り、伐根・枝条の積込にアタッチメントの「Zフォーク」を使用したことにより、作業の効率化を図った。</p> <p>施工現場から湧水があったことから、砕石を充填し、路床・路盤への浸透を防止した。</p> <p>日々の危険予知活動にリスクアセスメントを取り入れた安全対策、通勤路である村道の路肩の草刈りを実施した交通安全対策等、様々な対策が取られていたことを踏まえ、総合的に判断した結果、優秀な工事と認めるものである。</p>					

工 事 写 真

（北海道森林管理局長賞（林道工事））



上川中部森林管理署　白金大曲林道（林業専用道）新設工事



網走西部森林管理署西紋別支署　　札久留林道（林業専用道）新設工事





