



soko-co
FOREST

ver 2.0

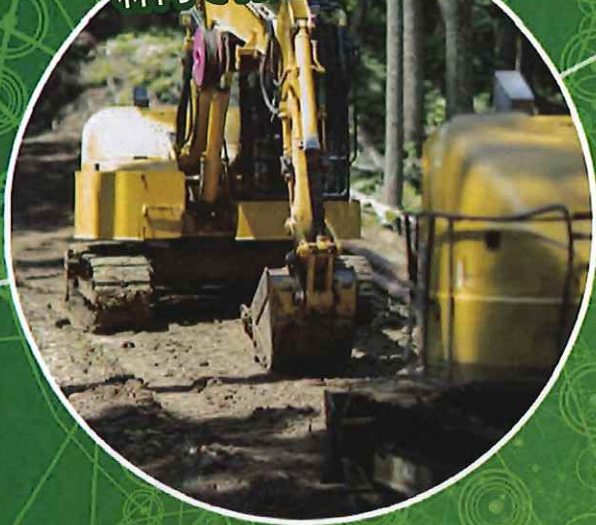
実務に特化した林業専用 ICT プラットフォーム



BREAKTHROUGH

バージョン2.0で通信性能が大幅アップグレード! 森林内3km半径で 集材範囲のメンバーと いつでも連絡できる!

デジタル簡易無線機によって、携帯電話・インターネットに依存しない
林内で利用可能な安定的で広域な音声通話・データ通信を確立します。



製品セット構成



soko-co
FOREST
ソフトウェアパッケージ
& タブレット PC

トランシーバー
KENWOOD TCP-D751CT

中継機の設置不要

音声通話・データ通信

地点登録・位置情報共有

距離・面積計測機能

接近警告・危険管理機能

その他の機能は裏面をご覧ください



森林内での通信圏を確立

携帯電話やインターネットの通信圏外でも、デジタル簡易無線機を用いた、最大半径 3km の安定的な通信ネットワークを確立します。

音声通信・データ通信

音声通話や文字情報（自由テキスト・定型文）でのコミュニケーションが可能です。

距離・面積計測機能

画面の地図に任意の線や面を描くことで、距離や面積を簡単に計測することが可能です。
また計測結果は記録し共有することが可能です。

ポイント・写真登録機能

地点情報に加え、写真の登録が可能です。
土場等の写真を最新に保つことで、材木の集積状況の把握・共有を容易にし業務効率化に活用できます。

位置情報共有機能

オフラインでも利用可能な地図上に、常時接続メンバーの位置情報が表示されることで、相互の位置関係を直感的に把握することが可能です。

安全管理・接近アラート機能

重機の作業範囲（例：旋回範囲等）を危険エリアに設定することで、範囲内に侵入したメンバーへ危険アラートを通知します。

行動軌跡表示・記録機能

GPS による端末単位の行動軌跡を表示・記録し、計画立案や事故発生時の状況分析に利用に再発防止等の対策に活用できます。

道路データ作成・記録機能

作業道など地図にない路網を、自身の行動軌跡を道路データとして記録することで、地図上に表示・共有が可能です。

オフライン地図表示機能

地図データを予め読み込むことで、オフラインで利用可能な地図を表示します。
林小班地図などカスタムマップの利用も可能です。

インポート・エクスポート

他社地図サービスや GIS ソフトウェア等で作成された KML ファイルの読み込みや、Soko-co Forest で作成された KML ファイルで互換性を持つ事が可能です。

※独自の地図データを作成したい場合、カスタマイズ承ります。(有料)

距離・面積計測機能



ポイント・写真登録



安全管理・アラート機能



位置情報共有機能



行動軌跡・記録機能



道路データ作成・記録機能

