

日本美しの森 お薦め国有林

人は、生き物は、森に生まれ、森に守られて暮らしてきました。

幾重にも連なる樹々の緑とふれあい、

自然の息吹を肌で感じるとき、

きっと私たちの心には、新たな生命の力が芽吹いてくるはずです。

日本の国土の70%は、美しく豊かな森林に囲まれています。

林野庁では、みなさまに広く森林に親しんでいただけるよう、

全国の美しい国有林に「レクリエーションの森」を展開しています。

この中から、特にみなさまに訪れていただきたい森を

「日本美しの森 お薦め国有林」として選定しています。

利用する皆様への国有林からのお願い

- 1 動植物の保護にご協力ください。ペットの連込みはマナーを守り、周囲の環境に十分配慮してください。
- 2 樹木を損傷したり、林産物を窃取したりした場合は、法により罰せられることがあります。保安林内では、下草の採取等も禁止されています。
- 3 歩道、広場等の区域外への立ち入りはお控えください。指定地外でのキャンプは禁止など、それぞれのレクリエーションの森のルールに従ってください。
- 4 立入制限の表示がある区域には、絶対に立ち入らないでください。
- 5 休息などで立ち止まる場合には、落下するおそれがある枝がないか、落石の危険がないかなど、安全な場所であることを十分にご確認ください。
- 6 登山は自己責任が原則です。天候や登山情報を確認し、十分な装備で、登山計画を家族等に伝えるときも、登山地域の警察署等に「登山計画書」を提出願います。併せて、登山口等に設置してある「登(入)山者名簿」に必要事項を記載の上、入山してください。また、冬山の登山、山スキーなどでは雪崩に警戒してください。
- 7 悪天候のときは入林をお控えください。
- 8 食品残渣を介したCSFウイルス伝播防止のため、ゴミは必ずお持ち帰りください。併せてゴミ箱の撤去等の対策を進めておりますので御理解のほどお願いします。
- 9 喫煙は決められた場所をお願いします。タバコなどの火の始末にご協力ください。
- 10 山道は危険です。歩きながらの携帯電話等の使用は危険ですのでお止めください。写真撮影に際しても周囲の状況を確認し、他の利用者の迷惑にならないよう、十分注意してください。
- 11 小型無人航空機(ドローン)を飛行させる場合は、事前に最寄りの森林管理局又は森林管理署にご連絡の上、所定の手続きをとってください。

狩場山自然休養林 アクセス MAP



アクセス方法

車の場合	札幌駅	道央自動車道 約2時間	黒松内JCT	道道344号	千走新道 コース登山口
	新千歳空港	道央自動車道 約1時間30分		約1時間40分	
	札幌駅	道央自動車道 約2時間30分	国縫IC	国道230号	真駒内 コース登山口
	新千歳空港/ 函館駅	道央自動車道 約2時間		約1時間40分	
新函館北斗駅	道央自動車道 約1時間40分		国道230号	茂津多 コース登山口	

※当レク森までの公共交通機関はありませんので車でお願いします。

狩場山自然休養林

所在地：北海道島牧郡島牧村、久遠郡せたな町

お問い合わせ先：

後志森林管理署
電話番号：0136-22-0145

渡島森林管理署
電話番号：0137-63-2141

林野庁 国有林野部 経営企画課

林野庁レクリエーションの森 ホームページ

https://www.rinya.maff.go.jp/j/kokuyu_rinya/kokumin_mori/katuyo/reku/rekumori/rekumori.html



北海道 かりばやま 狩場山 自然休養林

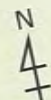
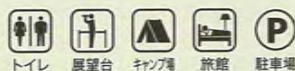
山頂の絶景とバックカントリースキーを満喫



レクリエーションの森
林野庁

広大なブナ原生林と自然豊かな溪谷に囲まれた狩場山

狩場山自然休養林案内図



気候等と植生・野生生物

冬の季節風が強い日本海側にあり、標高が高く豪雪地であることから、夏でも残雪があります。高山植物の宝庫としても知られ、狩場山頂上付近では8月頃になるとイワイチョウ、ウコンツツギ、カラマツソウ、キバナジャコウゲ、チングルマ、コケモモ、ミヤマキンポウゲやミヤマキンバイ等のたくさんの高山植物が咲き誇るお花畑を見ることができます。



楽しみ方

狩場山山頂は360度の展望が素晴らしく、日本海に面した茂津多岬、渡島半島や奥尻島等を望むことができ、高山植物のお花畑等も見られることから全国から多くの登山者が訪れています。特に、狩場山より北西部に位置するオコツナイ岳に抱かれたオコツナイ沼と、水面に映る森林美が織りなす神秘的な景色が人気です。また、賀老高原の「賀老の滝」は北海道一の滝と言われ、深山幽谷の趣があります。



千走新道コースは、全長約4kmであり、狩場山の登山コースの中では比較的一般向けのコースとなっています。7月までは雪渓を楽しめるほか、9日目には高山植物のお花畑や「親沼」「子沼」と呼ばれる沼があり魅力のひとつとなっています。

真駒内コースは全長約8kmのコースで、真駒内川に架かる「つり橋」を渡り尾根につくと、ブナの原生林が広がります。急な登りを三回ほど越すと、その先はダケカンバ林に変わり展望が開け、7月までは雪渓が楽しめます。

茂津多コースは全長約14kmもある非常に長いコースなので、下りにおすすめです。途中に憩いの場となっている茂津多小沼がありますが、その周辺ではヒグマが出没することもあり、注意が必要です。

また、島牧村では、東狩場山斜面を滑り降りるCATスキーツアー(問い合わせ先: 島牧村役場0136-75-6211)を実施しており、欧米等から良質なパウダースノーを求めてスキー客が訪れています。

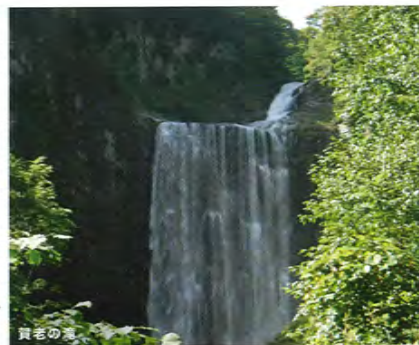
地理的・地形的特徴

せたな町、島牧村にまたがる道南最高峰の狩場山を中心とした狩場山地にあります。地形は概ね急峻です。狩場山は、80~25万年前に活動した安山岩質の成層火山で、麓の賀老(がろう)高原には、日本の滝100選に選定された賀老の滝があり、夏季には近くにあるキャンプ場に多くの行楽客が訪れています。



歴史的・文化的特徴

「かりば」は、アイヌ語の「カリンパウシ」(桜(の皮)の多いところ)という言葉に由来するといわれています。狩場山は、日本三百名山に選ばれており、昭和3年(1928年)にスキー登山により東狩場山に達した記録があり、以降、いくつもの登山ルートが生まれました。また、全域が「狩場茂津多(かりばもった)道立自然公園」に指定されています。



施設情報

- ・標高 500~1,520m
- ・面積 2,248.23ha
- ・入園料 レク森は無料
- ・開園期間 基本的には24時間利用可能。ただし、冬季は林道通行不能。
- ・宿泊 【レク森内】なし
【レク森外】
【島牧村方面】島牧村内にある旅館、民宿等まで20km・車で約50分
【せたな町方面】せたな町にあるホテル、旅館、民宿等まで20km・車で約50分
- ・駐車場 真駒内コース登山口: 普通車20台・無料
茂津多コース登山口: 普通車20台・無料