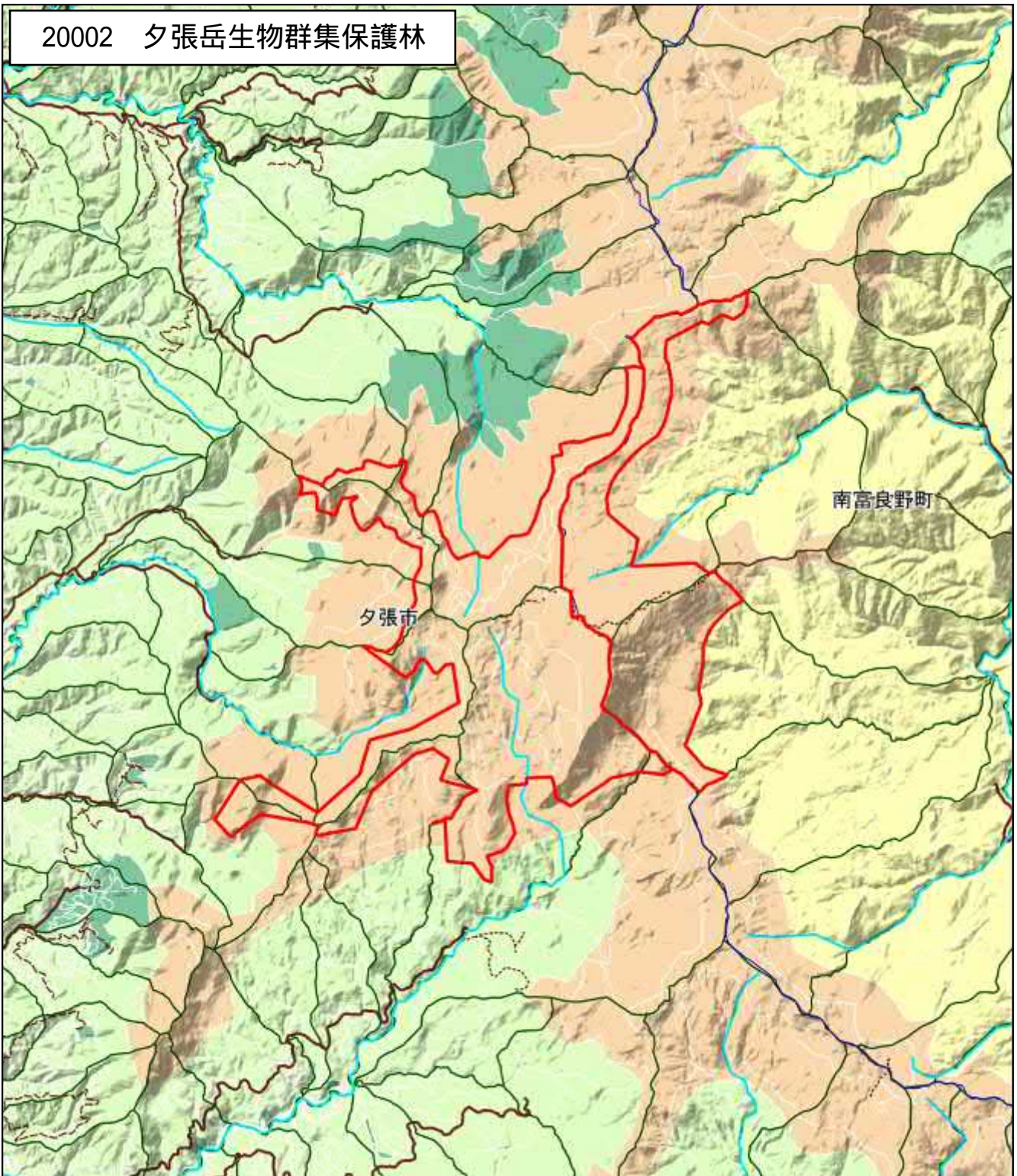


20002 夕張岳生物群集保護林



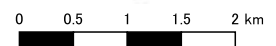
凡例

- 行政区画
- 主要道路
- 主要河川
- 国道クラス
- 道道クラス
- 市町村道クラス
- 国有林界
- 林道
- 作業道
- 歩道
- 林班界
- 小班界
- 生物群種保護林

機能類型区分

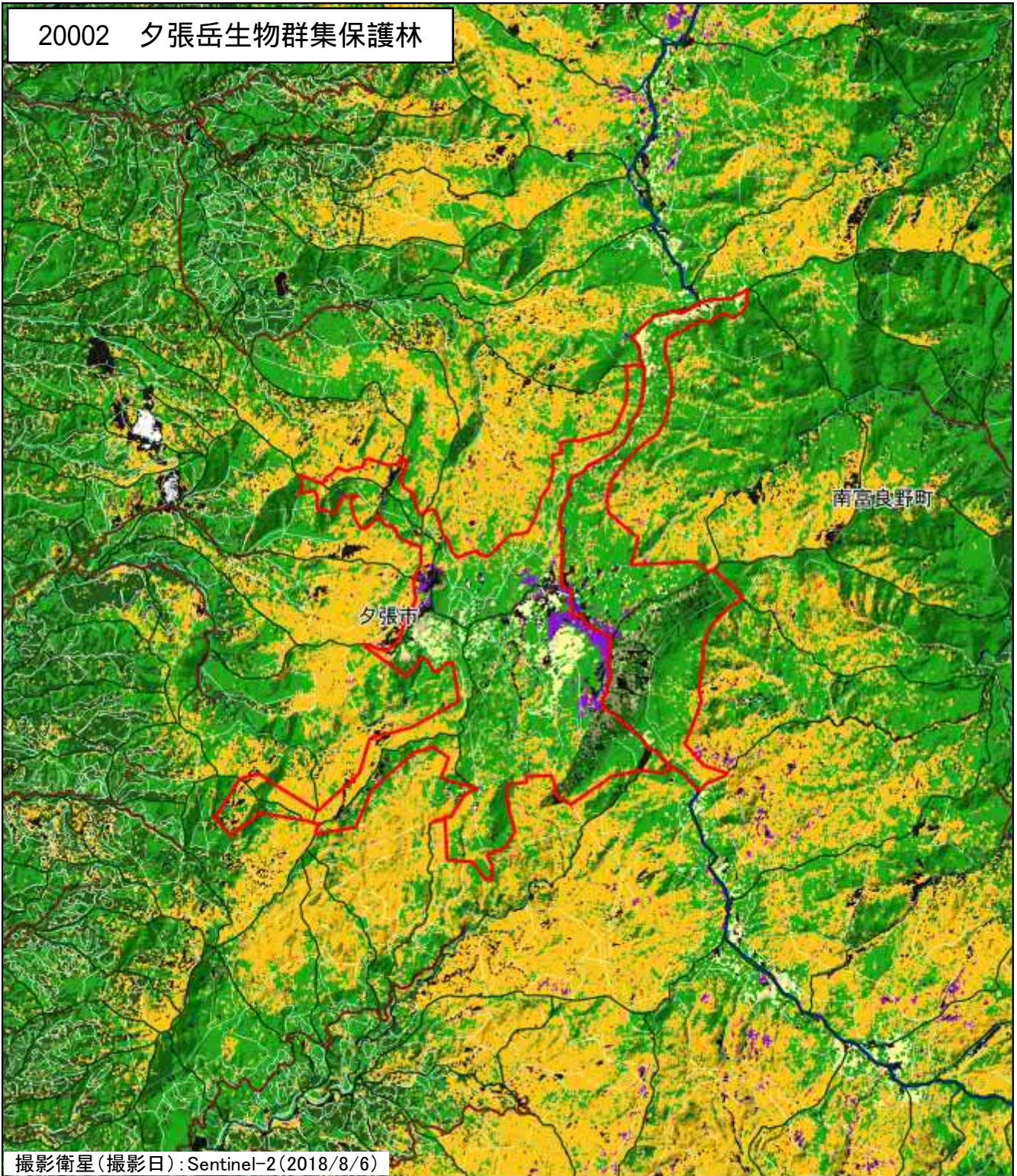
- 山地災害防止タイプ
- 自然維持タイプ
- 森林空間利用タイプ
- 水源涵養タイプ

機能類型区分図



〔国有林森林データ〕北海道森林管理局宗谷森林計画区森林調査簿（平成27年4月樹立）による。
〔地形データ〕地理院タイル（標高タイル）をもとに北海道森林管理局作成。

20002 夕張岳生物群集保護林



撮影衛星(撮影日): Sentinel-2(2018/8/6)

凡例

- 行政区画
- 主要道路
- 主要河川
- 国有林界
- 林道
- 作業道
- 歩道
- 林班界
- 小班界
- 生物群種保護林

植生区分(衛星画像解析)

- 針葉樹林
- 広葉樹林
- 針広混交林
- 高山植生
- 草地
- 裸地

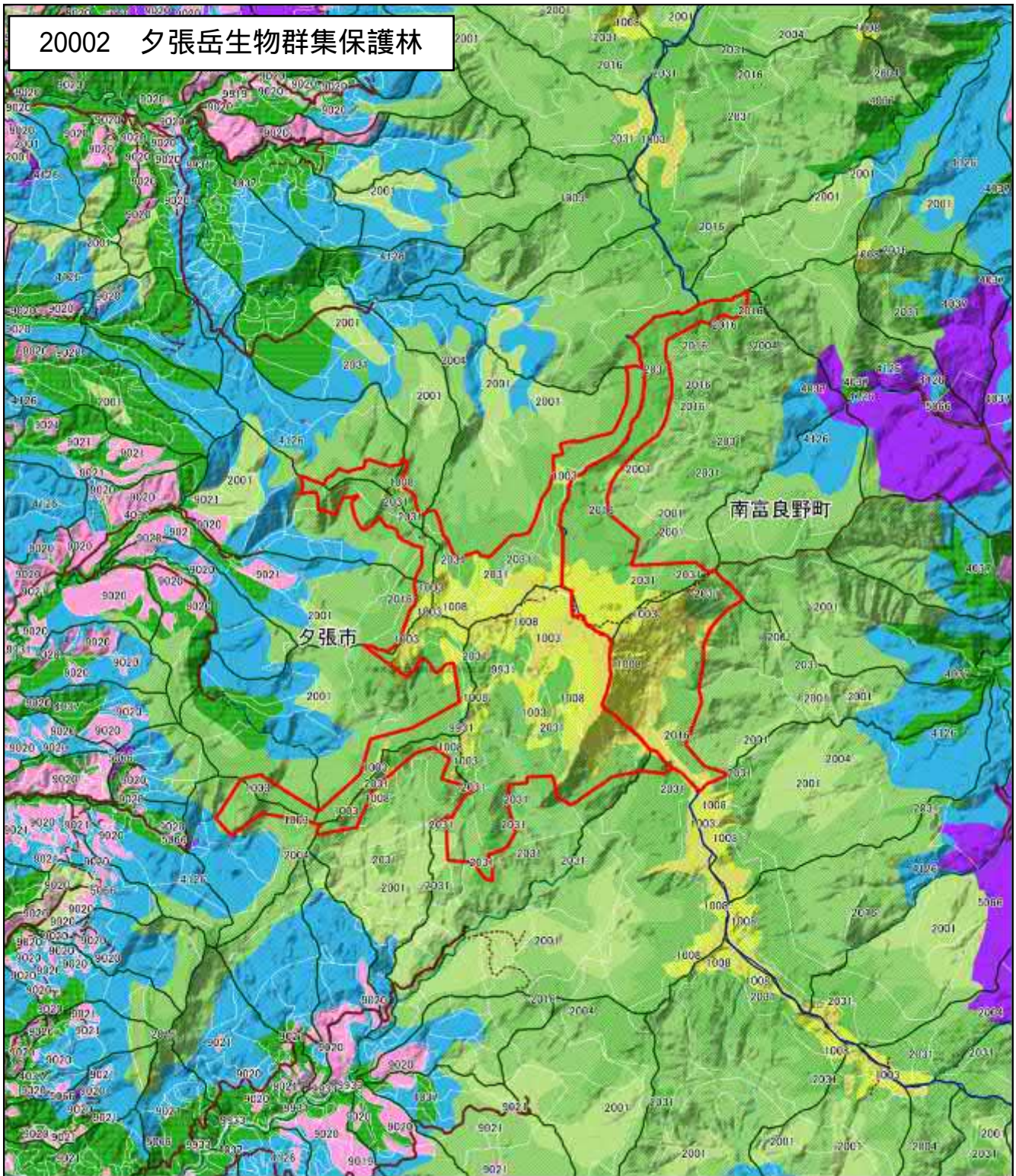
(衛星画像解析)
植生区分図



0 0.5 1 1.5 2 km

【国有林森林データ】北海道森林管理局宗谷森林計画区森林調査簿(平成27年4月樹立)による。
【地形データ】地理院タイル(標高タイル)をもとに北海道森林管理局作成。

20002 夕張岳生物群集保護林



凡例

- 行政区画
- 主要道路
- 主要河川
- 主要道路 (国道クラス)
- 主要道路 (地方道クラス)
- その他道路
- 国有林界
- 林道
- 作業道
- 歩道
- 林班界
- 小班界
- 生物群種保護林

環境省植生区分 (夕張岳)

- 1003コケモモ・ハイマツ群集
- 1008高山ハイデ及び風衝草原
- 2001エゾマツトドマツ群集
- 2004エゾマツダケカンバ群落
- 2016ササダケカンバ群落
- 2031ササ自然草原
- 4037エゾイタヤシナノキ群落
- 4126下部針広混交林
- 5066伐跡群落
- 9019エゾマツ植林
- 9020トドマツ植林
- 9021アカエゾマツ植林
- 9023落葉針葉樹植林
- 9919造成地
- 9933自然裸地
- 9931開放水域

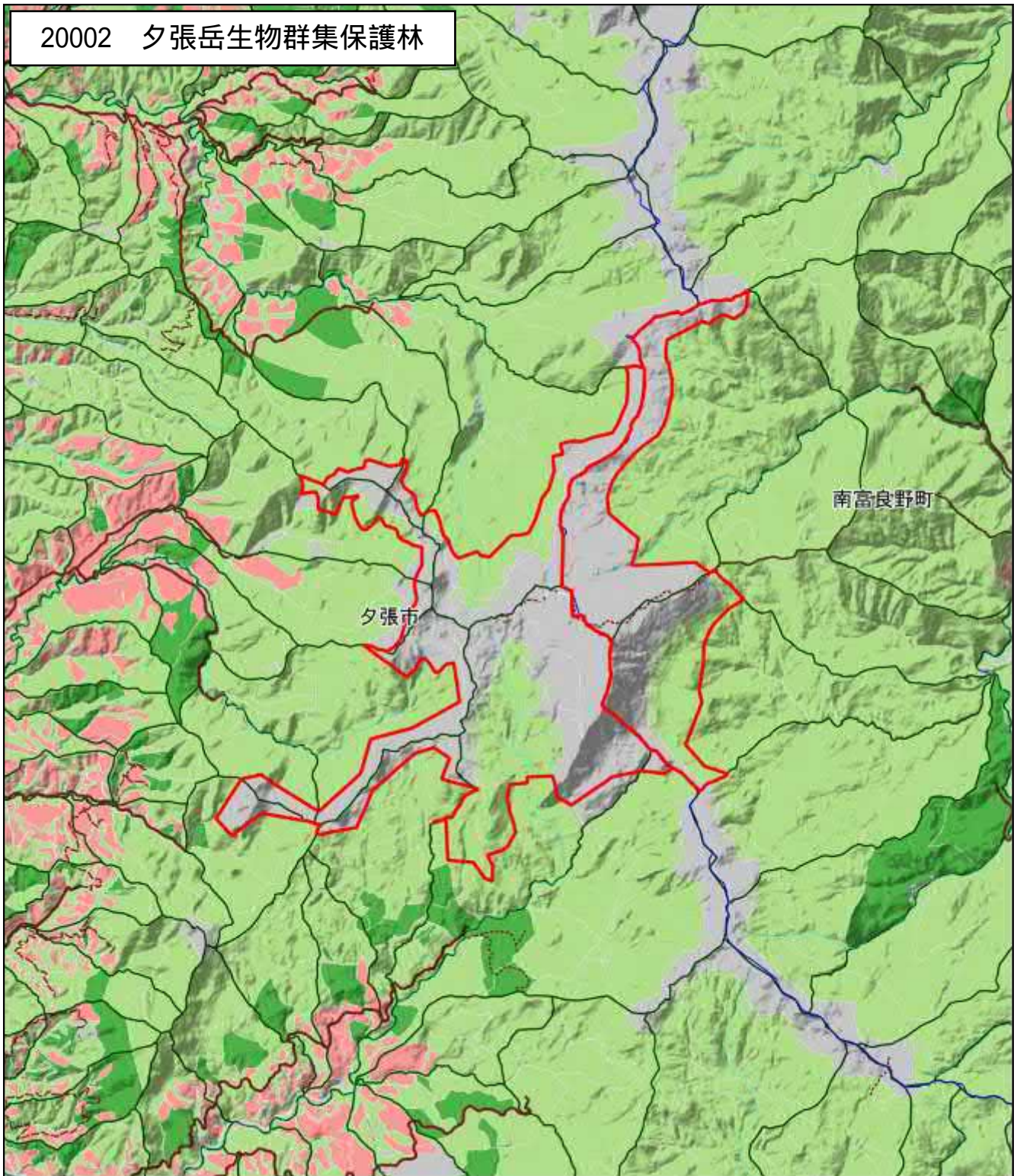
植生区分図



0 0.5 1 1.5 2 km

【国有林森林データ】北海道森林管理局宗谷森林計画区森林調査簿(平成27年4月樹立)による。
 【植生データ】「自然環境保全基礎調査(植生調査)」(環境省生物多様性センター) 当植生図は、1/25,000植生図第2回～第5回北海道GISデータ(環境省生物多様性センター)を使用し、北海道森林管理局が作成・加工したものである。(http://www.biodic.go.jp/index.html)
 【地形データ】地理院タイル(標高タイル)をもとに北海道森林管理局作成。

20002 夕張岳生物群集保護林



凡例

- 行政区画
- 主要道路
- 主要河川
- 主要道路(国道クラス)
- 主要道路(主要地方道クラス)
- その他道路
- 国有林界
- 林道
- 作業道
- 歩道
- 林班界
- 小班界
- 生物群種保護林

林種細分(国有林)

- 天然生林
- 育成複層林
- 単層林
- 更新困難地等

林種細分図



【国有林森林データ】北海道森林管理局宗谷森林計画区森林調査簿(平成27年4月樹立)による。
 【地形データ】地理院タイル(標高タイル)をもとに北海道森林管理局作成。

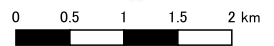
20002 夕張岳生物群集保護林



凡例

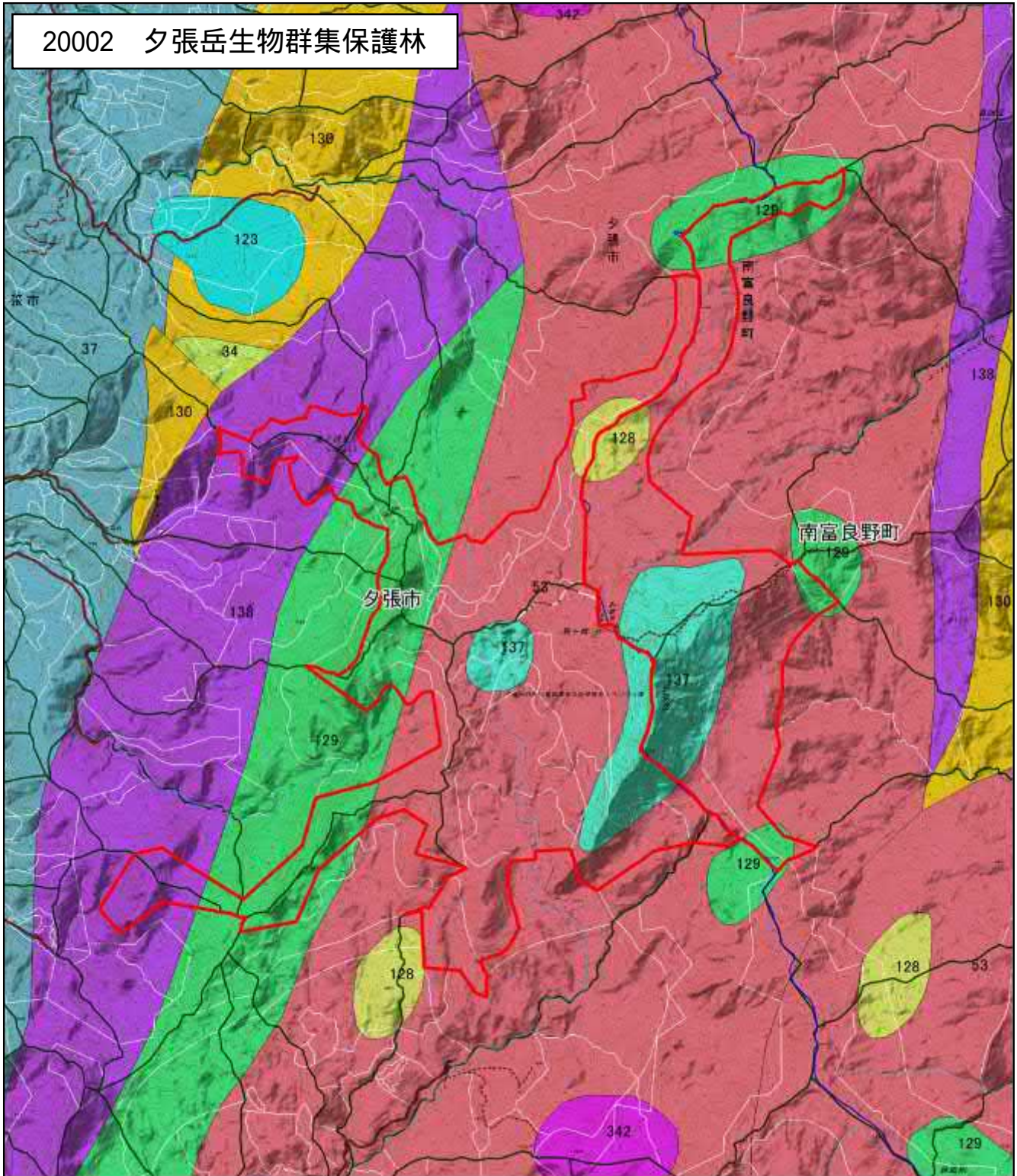
- 行政区画
- 主要道路
- 主要河川
- 主要道路(国道クラス)
- 主要道路(主要地方道クラス)
- その他道路
- 国有林界
- 林道
- 作業道
- 歩道
- 林班界
- 小班界
- 生物群種保護林

地形図
(CS立体図)



【国有林森林データ】北海道森林管理局宗谷森林計画区森林調査簿(平成27年4月樹立)による。
【地形データ】地理院タイル(標高タイル)をもとに北海道森林管理局作成。

20002 夕張岳生物群集保護林



凡例

- | | | | |
|------|----------------|-----|---------|
| 行政区画 | 主要道路(国道クラス) | 林道 | 小班界 |
| 主要道路 | 主要道路(主要地方道クラス) | 作業道 | 生物群集保護林 |
| 主要河川 | その他道路 | 歩道 | |
| 国有林界 | 林班界 | | |

地質図(産業技術総合研究所 地質調査総合センター)

- 123 中期更新世(Q2)の高位段丘堆積物
- 128 カムイコタン変成岩の泥質片岩
- 129 ジュラ紀-前期白亜紀(J-K1)の苦鉄質火山岩類(付加コンプレックス中の岩体)
- 130 前期白亜紀(K1)の海成泥岩優勢層
- 137 カムイコタン変成岩の苦鉄質片岩
- 138 ジュラ紀中-後期(J2-3)の海成堆積岩類
- 342 カムイコタン変成岩の砂質片岩
- 37 後期白亜紀前期(K21)の海成泥岩優勢層
- 53 超苦鉄質岩類(超塩基性岩: 蛇紋岩: オフィオライト)

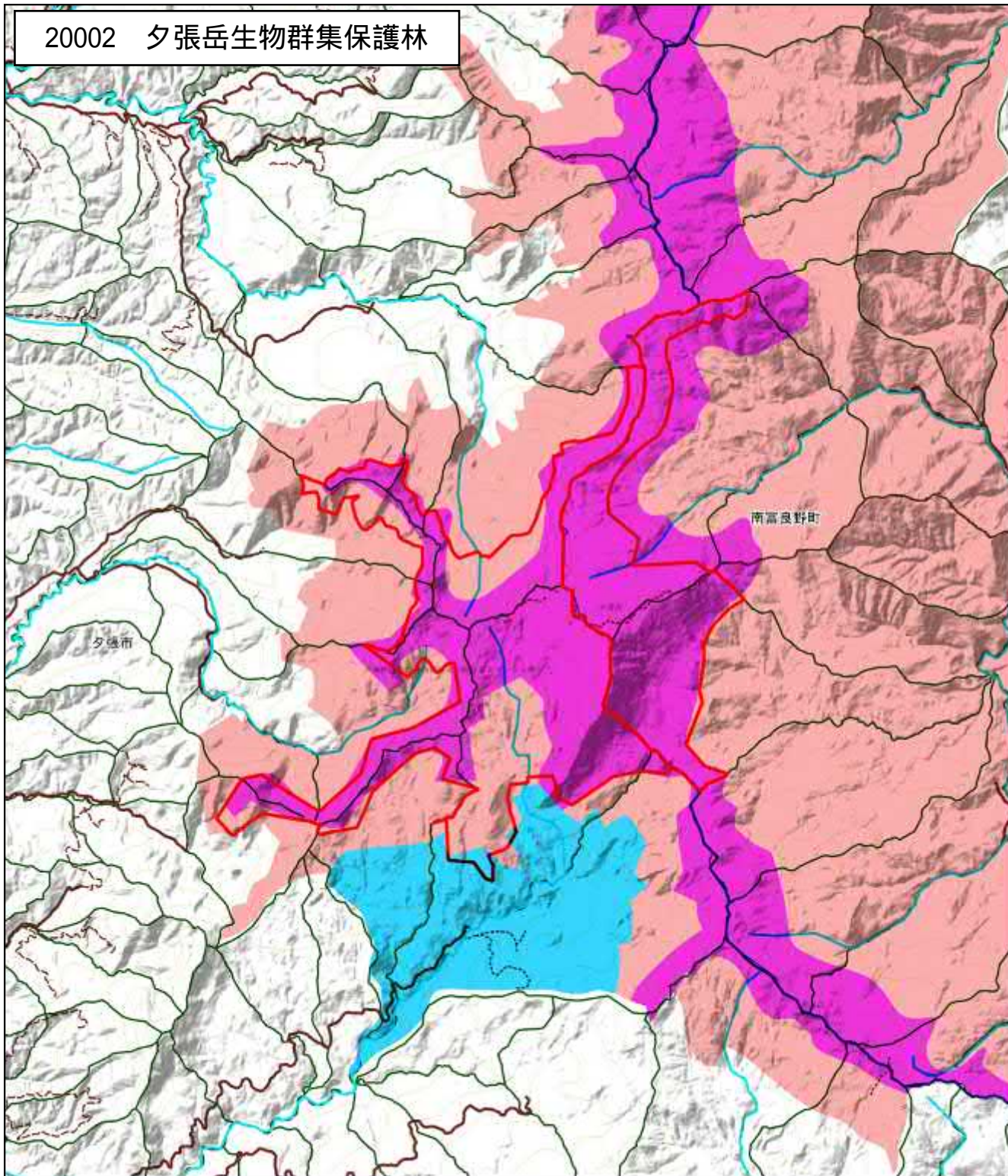
地質図



0 0.5 1 1.5 km

[国有林森林データ]北海道森林管理局宗谷森林計画区森林調査簿(平成27年4月樹立)による。
[地形データ]地理院タイル(標高タイル)をもとに北海道森林管理局作成。

20002 夕張岳生物群集保護林



凡例

- 行政区画
- 主要河川
- 国道クラス
- 道道クラス
- 市町村道クラス
- その他道路
- 国有林界
- 林道
- 作業道
- 歩道
- 林班界
- 生物群種保護林

富良野芦別道立自然公園

- 第1種特別地域
- 第2種特別地域
- 普通地域(海域含む)

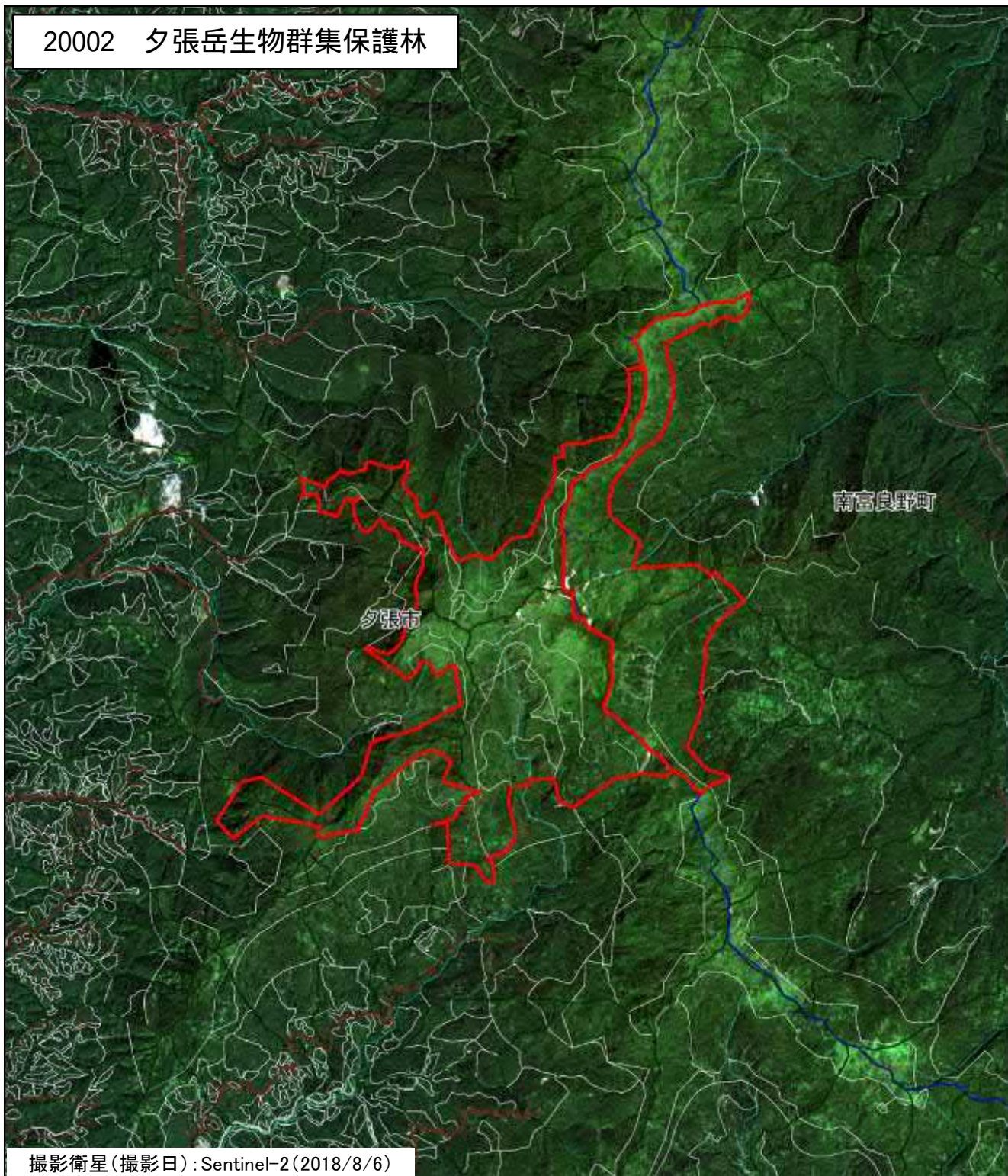
法指定等位置図



0 0.5 1 1.5 2 km

【国有林森林データ】北海道森林管理局宗谷森林計画区森林調査簿(平成27年4月樹立)による。
 【地形図データ】国土地理院の電子地形図25000を掲載。
 【地形データ】地理院タイル(標高タイル)をもとに北海道森林管理局作成。

20002 夕張岳生物群集保護林



撮影衛星(撮影日): Sentinel-2(2018/8/6)

凡例

- 行政区画
- 主要道路
- 主要河川
- 主要道路(国道クラス)
- 主要道路(主要地方道クラス)
- その他道路
- 国有林界
- 林道
- 作業道
- 歩道
- 林班界
- 小班界
- 生物群種保護林

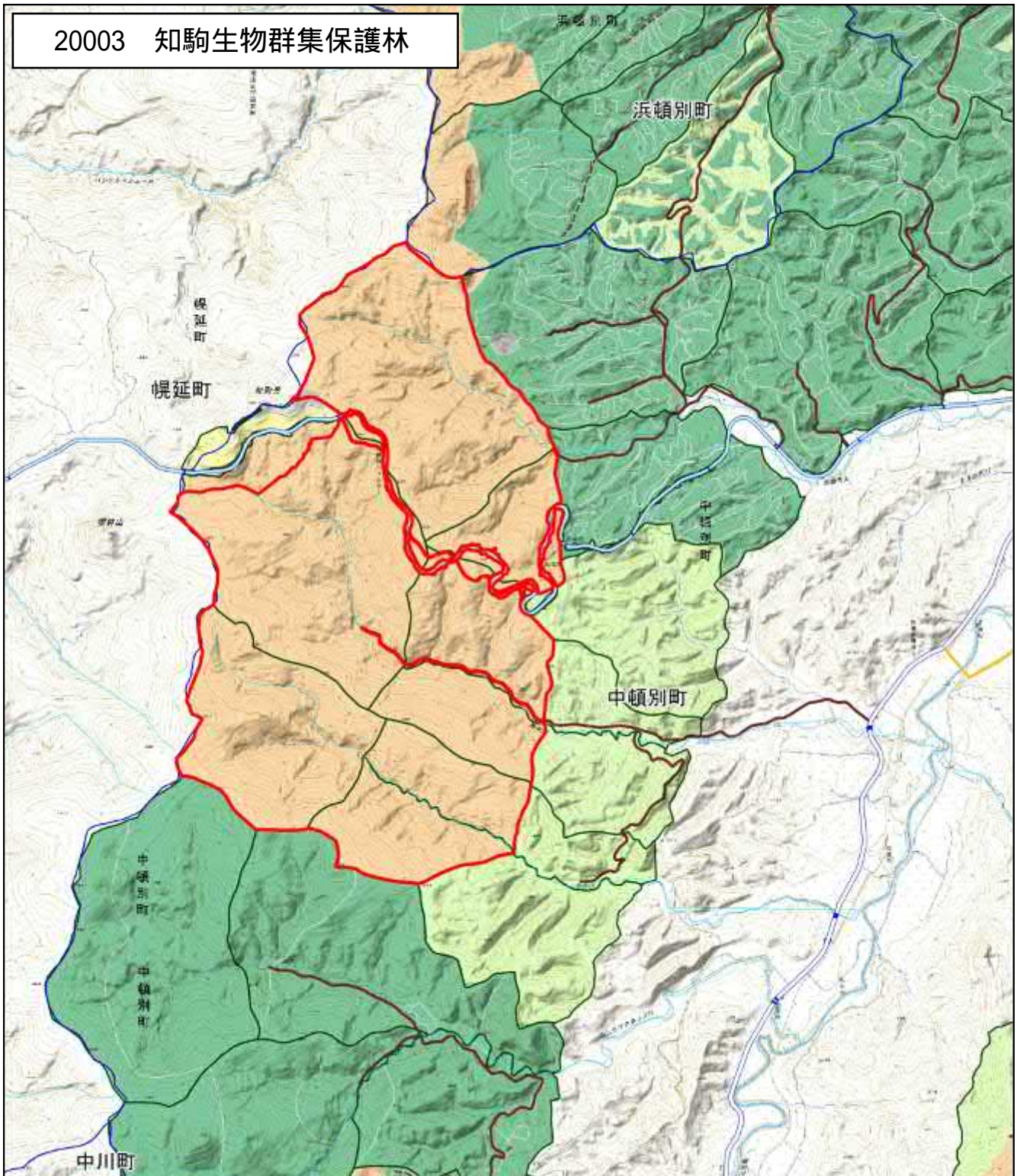
(衛星画像解析)
衛星画像



0 0.5 1 1.5 2 km

【国有林森林データ】北海道森林管理局宗谷森林計画区森林調査簿(平成27年4月樹立)による。
【地形データ】地理院タイル(標高タイル)をもとに北海道森林管理局作成。

20003 知駒生物群集保護林



凡例

- 行政区画
- 主要道路
- 主要河川
- 主要道路(国道クラス)
- 主要道路(主要地方道クラス)
- その他道路
- 国有林界
- 林道
- 作業道
- 歩道
- 林班界
- 小班界
- 生物群種保護林

機能類型区分

- 山地災害防止タイプ
- 自然維持タイプ
- 森林空間利用タイプ
- 水源涵養タイプ
- 更新困難地等

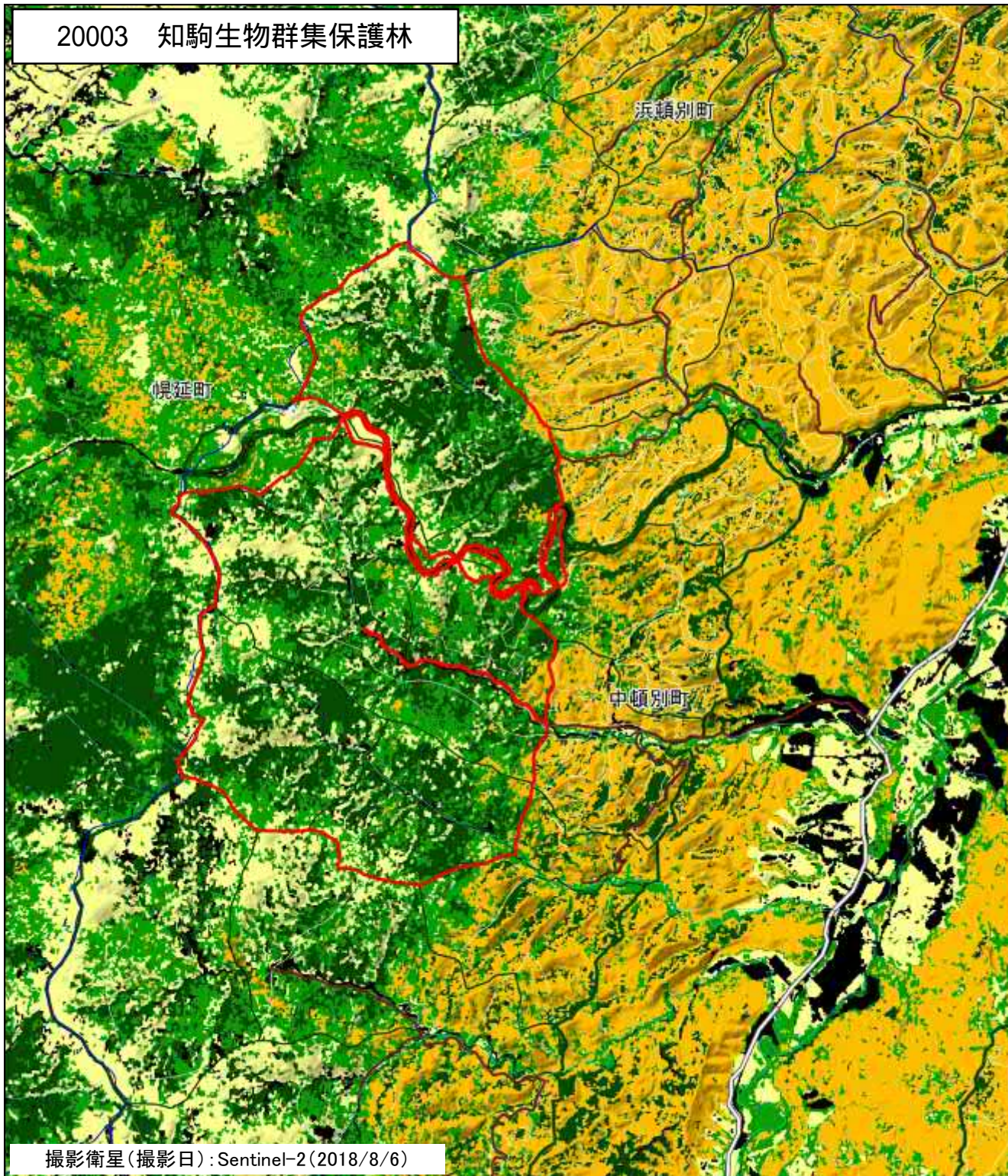
機能類型区分図



0 0.5 1 1.5 km

【国有林森林データ】北海道森林管理局宗谷森林計画区森林調査簿(平成27年4月樹立)による。
 【地形データ】地理院タイル(標高タイル)をもとに北海道森林管理局作成。

20003 知駒生物群集保護林



撮影衛星(撮影日): Sentinel-2(2018/8/6)

凡例

- 行政区画
- 主要道路
- 主要河川
- 国有林界
- 林道
- 作業道
- 歩道
- 林班界
- 小班界
- 生物群種保護林

植生区分(衛星画像解析)

- 針葉樹林
- 広葉樹林
- 針広混交林
- 草地
- 裸地

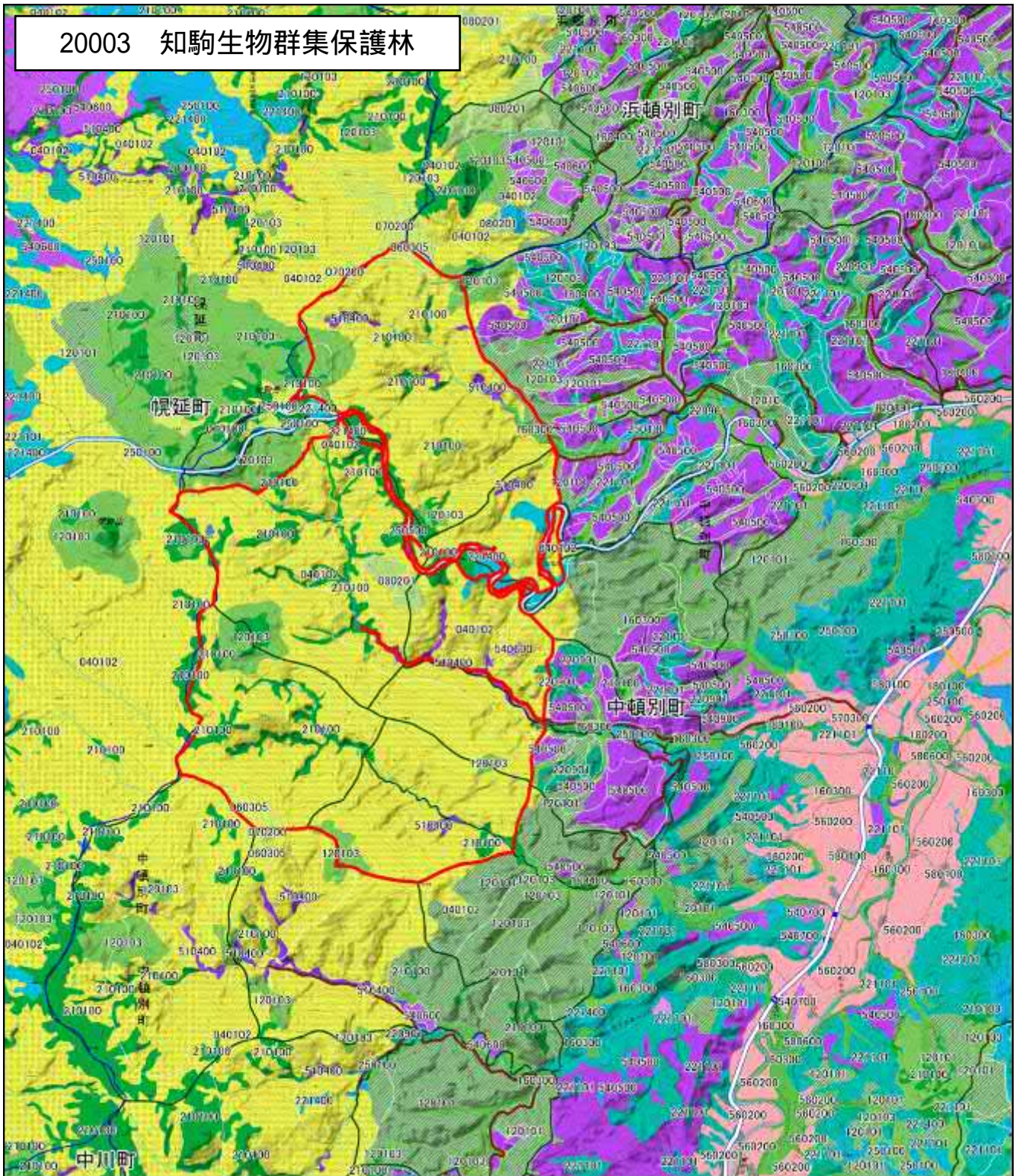
(衛星画像解析)
植生区分図



0 0.5 1 1.5 km

【国有林森林データ】北海道森林管理局宗谷森林計画区森林調査簿(平成27年4月樹立)による。
【地形データ】地理院タイル(標高タイル)をもとに北海道森林管理局作成。

2003 知駒生物群集保護林



凡例

- 行政区画
- 主要道路
- 主要河川
- 主要道路(国道クラス)
- 主要道路(地方道クラス)
- その他道路
- 国有林界
- 林道
- 作業道
- 歩道
- 林班界
- 小班界
- 生物群種保護林

環境植生区分(知駒)

- 010100ハイマツ群落
- 040102アカエゾマツ群落
- 060305ササ-ダケカンバ群落(北海道)
- 070200ササ群落(II)
- 080201アカエゾマツ群落(択伐林)
- 120101トドマツ-ミズナラ群落
- 120103エゾイタヤ-ミズナラ群落
- 160300ハルニレ群落
- 180100ヤナギ高木群落(IV)
- 180200ヤナギ低木群落(IV)
- 180400ヤマハノキ群落
- 210100ササ群落(IV)
- 220901ササ-シラカンバ群落
- 221101シラカンバ-ミズナラ群落
- 221400ダケカンバ群落(V)
- 250100ササ群落(V)
- 250500オオヨモギ群落
- 470100ツルコケモ-ミズゴケクラス
- 470400ヨシクラス
- 470405チマキザサ-ヨシ群落
- 510400蛇紋岩地植生
- 540400エゾマツ植林
- 540500トドマツ植林
- 540600アカエゾマツ植林
- 540700カラマツ植林
- 540900外国産樹種植林
- 541200その他植林(落葉広葉樹)
- 560200牧草地
- 570300畑雑草群落
- 580100市街地等
- 580600開放水域

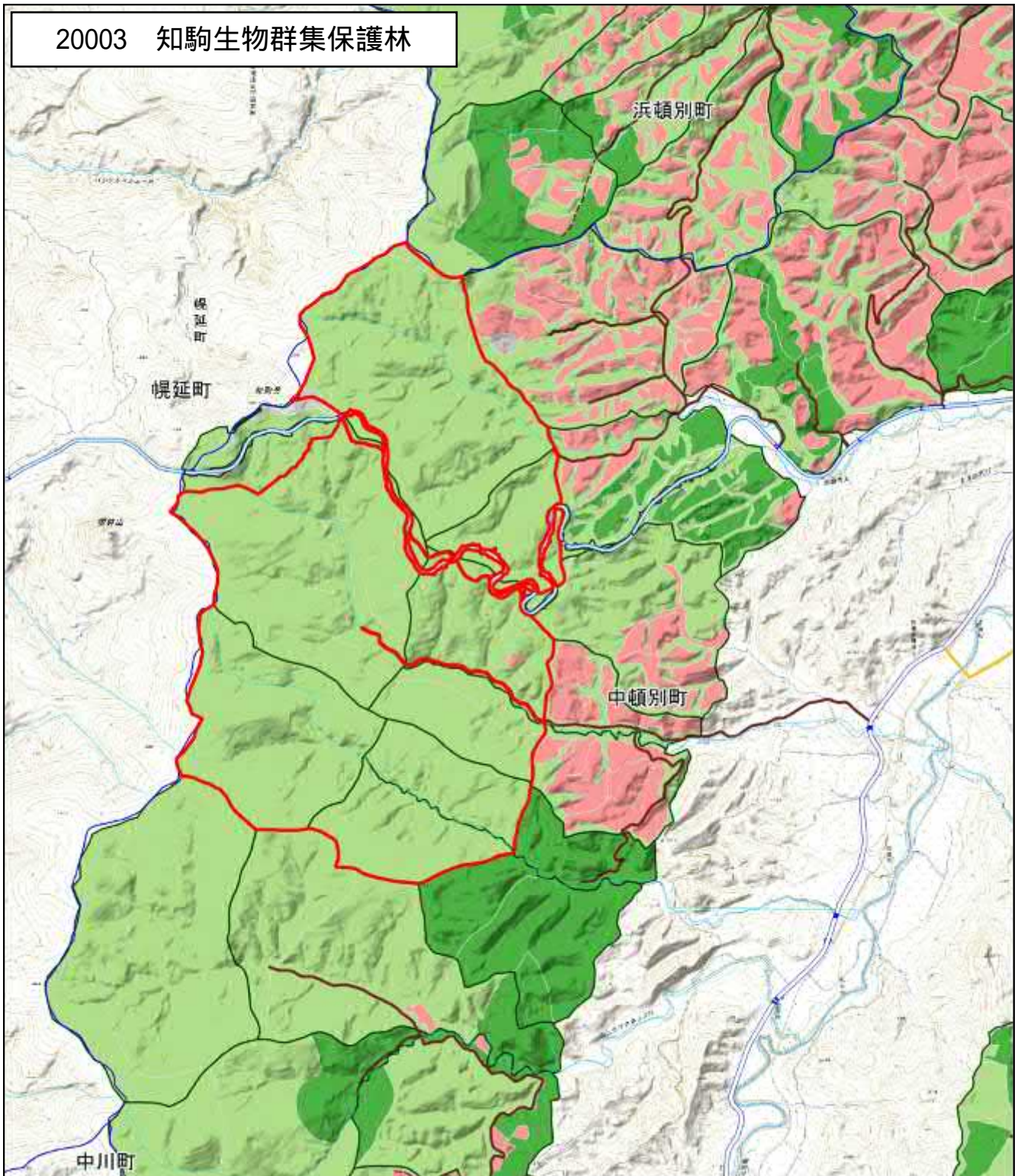
植生区分図



0 0.5 1 1.5 km

[国有林森林データ]北海道森林管理局宗谷森林計画区
森林調査簿(平成27年4月樹立)による。
[植生データ]自然環境保全基礎調査(植生調査)〔環
境省生物多様性センター〕。当植生図は、1/25,000植生
図第6回～第7回(北海道)GISデータ(環境省生物多様
性センター)を使用し、北海道森林管理局が作成・加工し
たものである。(http://www.biodic.go.jp/index.html)
[地形データ]地理院タイル(標高タイル)をもとに北海道森
林管理局作成。

20003 知駒生物群集保護林



凡例

- 行政区画
- 主要道路
- 主要河川
- 主要道路(国道クラス)
- 主要道路(主要地方道クラス)
- その他道路
- 国有林界
- 林道
- 作業道
- 歩道
- 林班界
- 小班界
- 生物群種保護林

林種細分(国有林)

- 天然生林
- 育成複層林
- 単層林
- 更新困難地等

林種細分図



0 0.5 1 1.5 km

〔国有林森林データ〕北海道森林管理局宗谷森林計画区森林調査簿(平成27年4月樹立)による。
〔地形データ〕地理院タイル(標高タイル)をもとに北海道森林管理局作成。

2003 知駒生物群集保護林



凡例

- 行政区画
- 主要道路
- 主要河川
- 主要道路(国道クラス)
- 主要道路(主要地方道クラス)
- その他道路
- 国有林界
- 林道
- 作業道
- 歩道
- 林班界
- 小班界
- 生物群種保護林

地形図
(CS立体図)



0 0.5 1 1.5 km

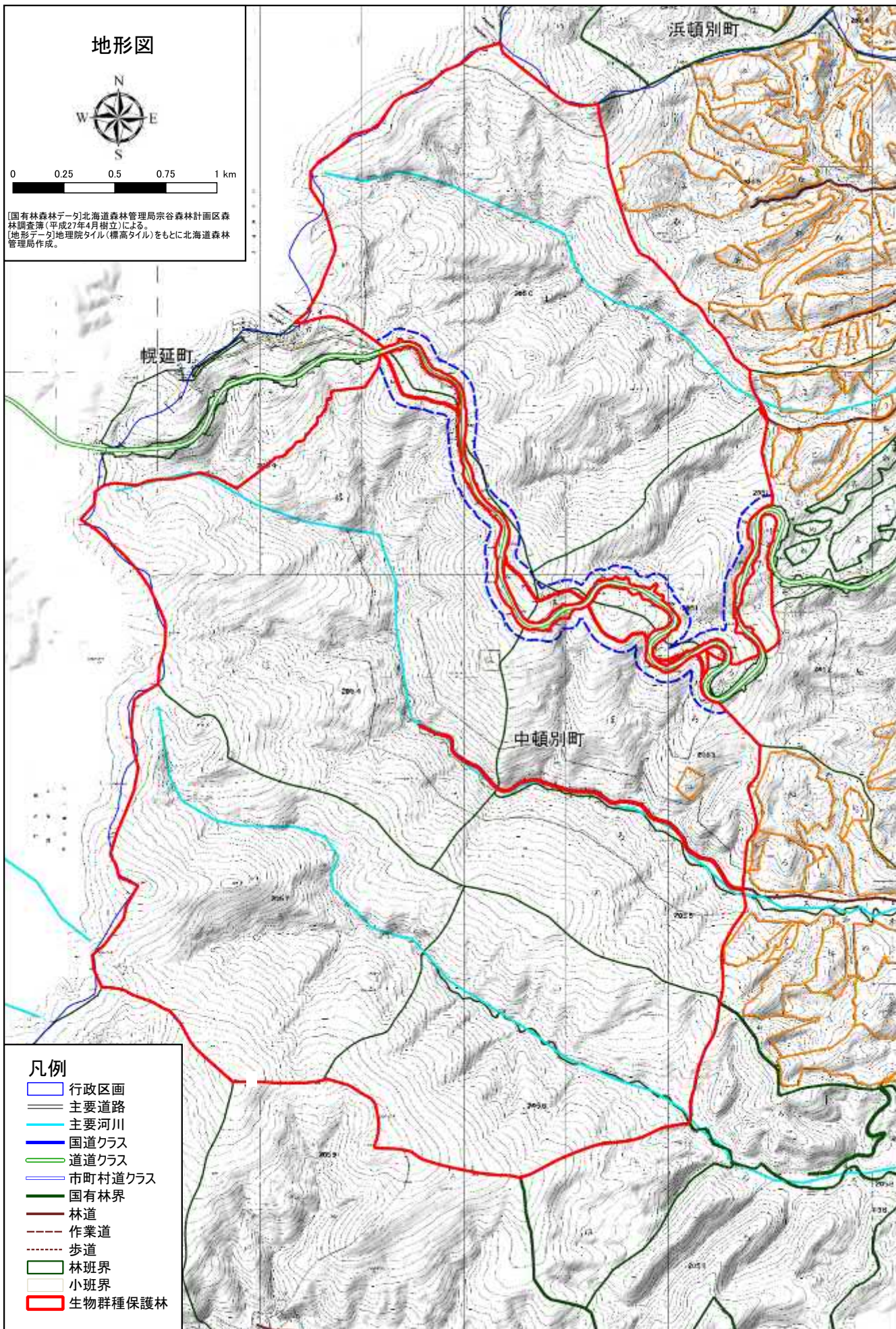
〔国有林森林データ〕北海道森林管理局宗谷森林計画区森林調査簿(平成27年4月樹立)による。
〔地形データ〕地理院タイル(標高タイル)をもとに北海道森林管理局作成。

地形図



0 0.25 0.5 0.75 1 km

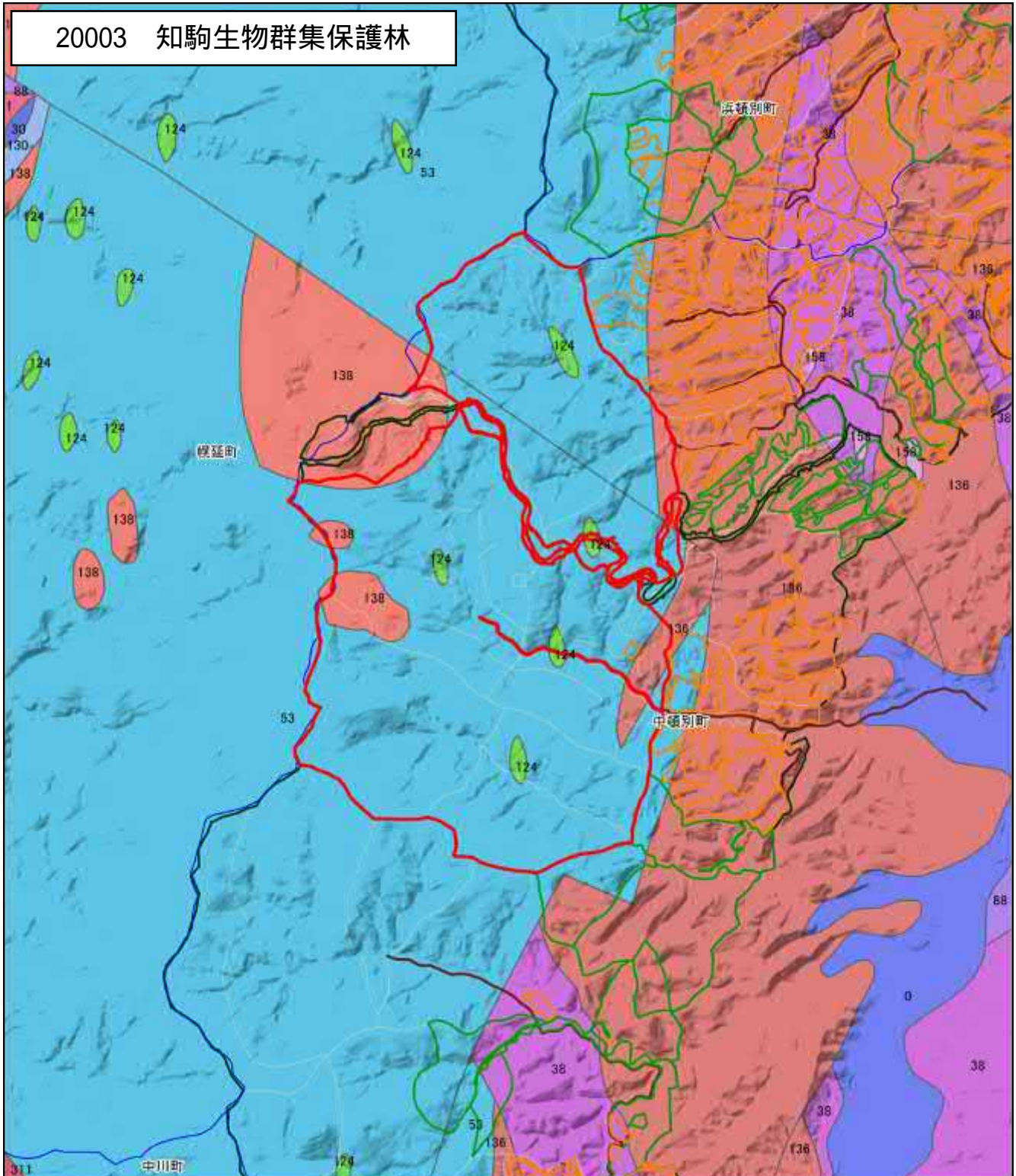
【国有林森林データ】北海道森林管理局宗谷森林計画区森林調査簿（平成27年4月樹立）による。
 【地形データ】地理院タイル（標高タイル）をもとに北海道森林管理局作成。



凡例

- 行政区画
- 主要道路
- 主要河川
- 国道クラス
- 道道クラス
- 市町村道クラス
- 国有林界
- 林道
- 作業道
- 歩道
- 林班界
- 小班界
- 生物群種保護林

20003 知駒生物群集保護林



凡例

- | | | | |
|------|---------|-----|---------|
| 行政区画 | 国道クラス | 林道 | 小班界 |
| 主要道路 | 道道クラス | 作業道 | 生物群種保護林 |
| 主要河川 | 市町村道クラス | 歩道 | |
| 国有林界 | 林班界 | | |

地質図(産業技術総合研究所 地質調査総合センター)

- 0 後期更新世-完新世(H)の海成または非海成堆積岩類
- 1 湖水・河川・海など
- 124 前期漸新世-前期中新世(N1)の花崗閃緑岩
- 130 前期白亜紀(K1)の海成泥岩優勢層
- 136 暁新世-前期始新世(PG1)の海成または非海成堆積岩類
- 138 ジュラ紀中-後期(J2-3)の海成堆積岩類
- 158 中-後期中新世(N2)の苦鉄質深成岩類
- 30 後期中新世-鮮新世(N3)の海成または非海成堆積岩類
- 311 前期白亜紀(K1)の海成砂岩泥岩互層
- 38 後期白亜紀後期(K22)の海成泥岩優勢砂岩泥岩互層
- 53 超苦鉄質岩類(超塩基性岩: 蛇紋岩: オフィオライト)
- 88 後期更新世(Q3)の低位段丘堆積物

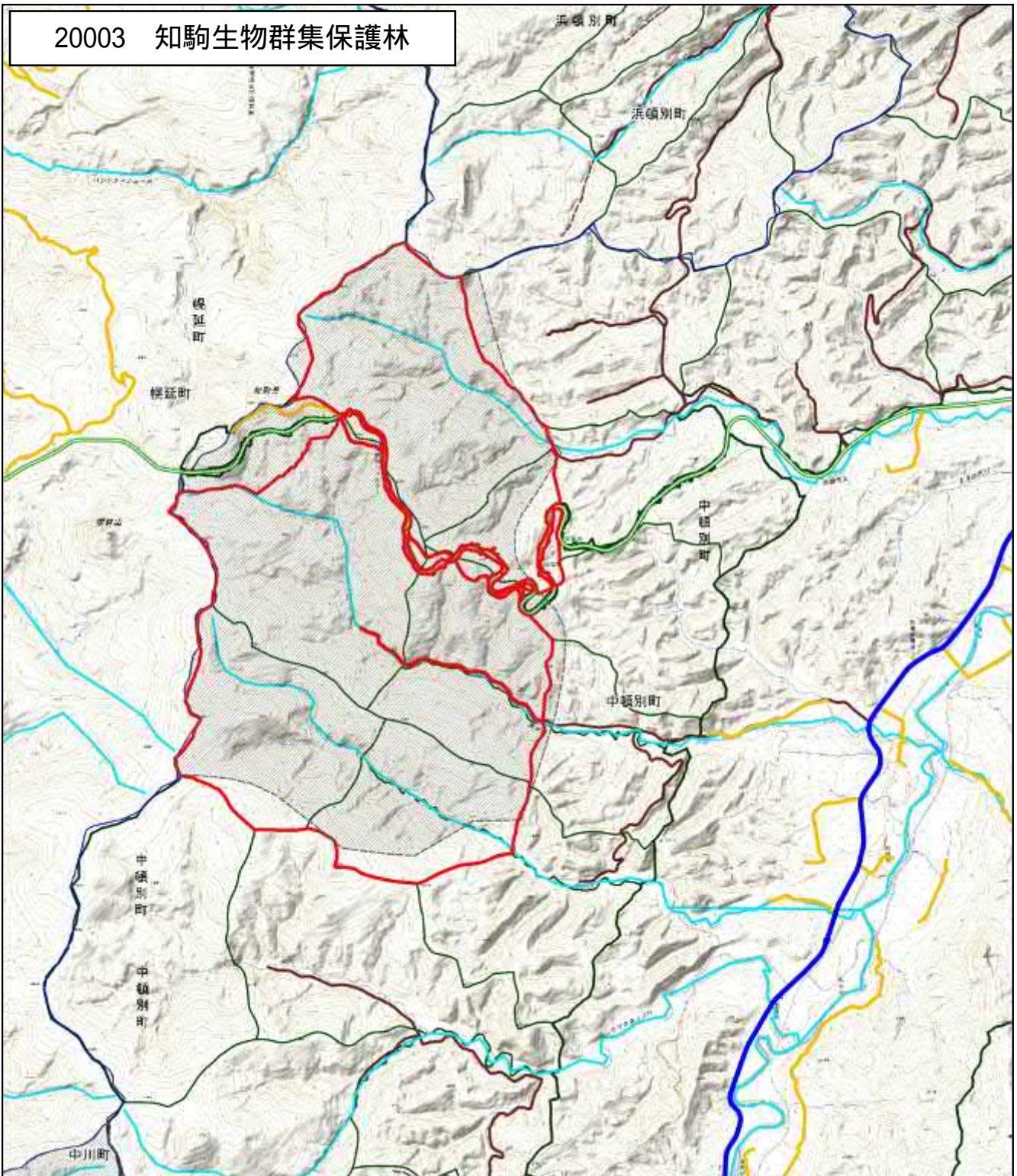
地質図



0 0.5 1 1.5 2 km

[国有林森林データ]北海道森林管理局宗谷森林計画区森林調査簿(平成27年4月樹立)による。
[地形データ]地理院タイル(標高タイル)をもとに北海道森林管理局作成。

20003 知駒生物群集保護林



凡例

- 行政区画
- 主要河川
- 国道クラス
- 道道クラス
- 市町村道クラス
- その他道路
- 国有林界
- 林道
- 作業道
- 歩道
- 林班界
- 生物群種保護林

法指定区域

- 鳥獣保護区

法指定等区域



0 0.5 1 1.5 km

〔国有林森林データ〕北海道森林管理局宗谷森林計画区森林調査簿（平成27年4月樹立）による。
〔地形図データ〕国土地理院の電子地形図25000を掲載。
〔地形データ〕地理院タイル（標高タイル）をもとに北海道森林管理局作成。

20003 知駒生物群集保護林



撮影衛星(撮影日): Sentinel-2(2018/8/6)

凡例

- 行政区画
- 主要道路
- 主要河川
- 主要道路(国道クラス)
- 主要道路(主要地方道クラス)
- その他道路
- 国有林界
- 林道
- 作業道
- 歩道
- 林班界
- 小班界
- 生物群種保護林

(衛星画像解析)
衛星画像



0 0.5 1 1.5 km

【国有林森林データ】北海道森林管理局宗谷森林計画区森林調査簿(平成27年4月樹立)による。
【地形データ】地理院タイル(標高タイル)をもとに北海道森林管理局作成。

2004 稚咲内生物群集保護林



20004 稚咲内生物群集保護林



撮影衛星(撮影日): Sentinel-2(2018/8/7)

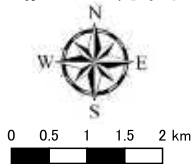
凡例

- 行政区画
- 主要道路
- 主要河川
- 国有林界
- 林道
- 作業道
- 歩道
- 林班界
- 小班界
- 生物群種保護林

植生区分(衛星画像解析)

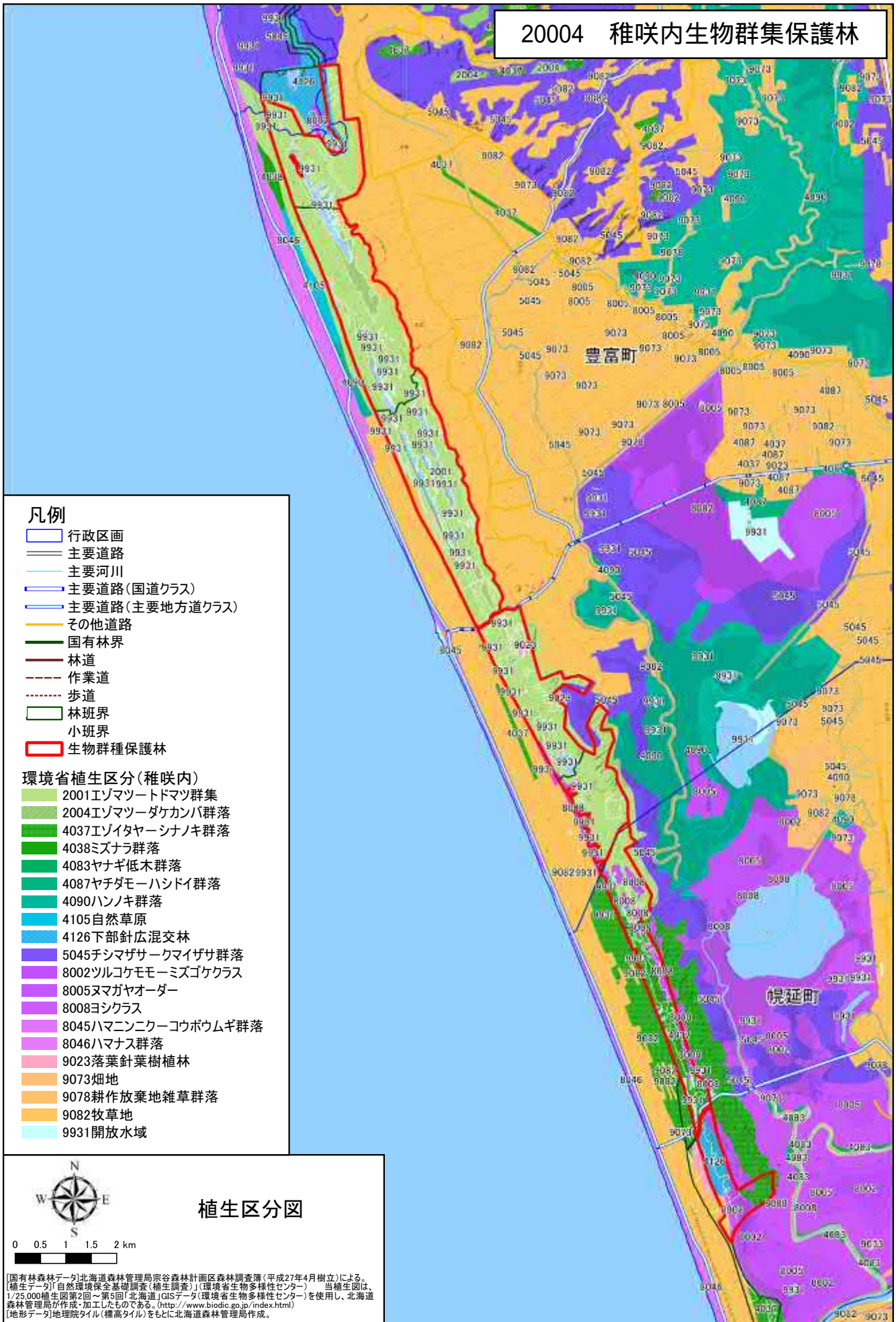
- 針葉樹林
- 広葉樹林
- 針広混交林
- 草地2
- 草地1
- 開放水面
- 裸地

(衛星画像解析)
植生区分図



〔国有林森林データ〕北海道森林管理局宗谷森林計画区森林調査簿(平成27年4月樹立)による。
〔地形データ〕地理院タイル(標高タイル)をもとに北海道森林管理局作成。

2004 稚咲内生物群集保護林



凡例

- 行政区画
- 主要道路
- 主要河川
- 主要道路(国道クラス)
- 主要道路(主要地方道クラス)
- その他道路
- 国有林界
- 林道
- 作業道
- 歩道
- 林班界
- 小班界
- 生物群種保護林

環境省植生区分(稚咲内)

- 2001エゾマツトドマツ群集
- 2004エゾマツダケカンバ群落
- 4037エゾイタヤシナノキ群落
- 4038ミズナラ群落
- 4083ヤナギ低木群落
- 4087ヤチダモハシドイ群落
- 4090ハンノキ群落
- 4105自然草原
- 4126下部針広混交林
- 5045チシマザサクマイザサ群落
- 8002ツルコケモームズゴケクラス
- 8005ヌマガヤオーダー
- 8008ヨシクラス
- 8045ハマニンニクコウボウムギ群落
- 8046ハマナス群落
- 9023落葉針葉樹植林
- 9073畑地
- 9078耕作放棄地雑草群落
- 9082牧草地
- 9931開放水域

植生区分図



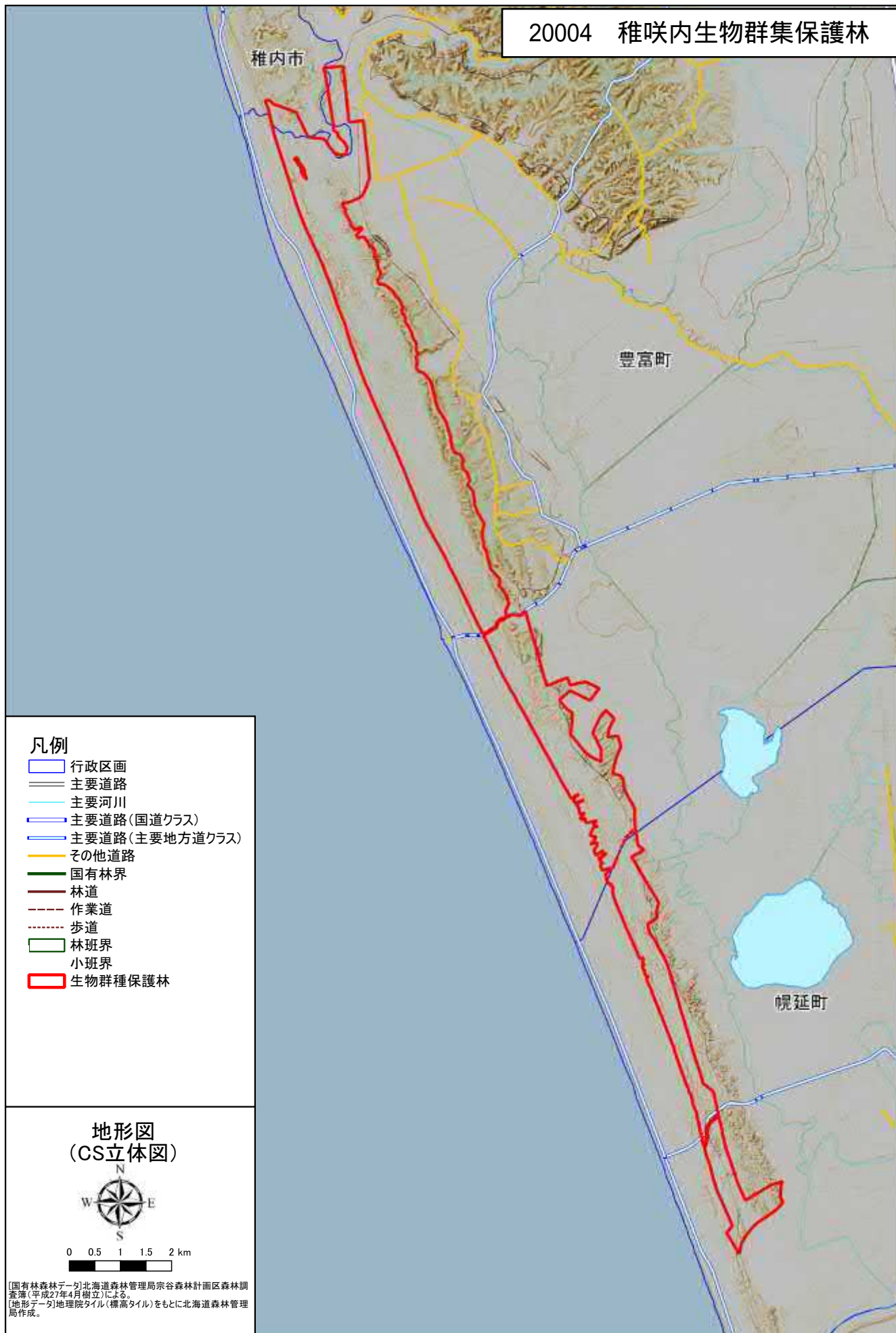
0 0.5 1 1.5 2 km

【国有林森林データ】北海道森林管理局宗谷森林計画区森林調査簿(平成27年4月樹立)による。
 【植生データ】自然環境保全基礎調査(植生調査)(環境省生物多様性センター) 当植生図は、
 1/25,000植生図第2回～第5回「北海道」GISデータ(環境省生物多様性センター)を使用し、北海道
 森林管理局が作成・加工したものである。(http://www.biodic.go.jp/index.html)
 【地形データ】地理院タイル(標高タイル)をもとに北海道森林管理局作成。

2004 稚咲内生物群集保護林



2004 稚咲内生物群集保護林



凡例

- 行政区画
- 主要道路
- 主要河川
- 主要道路(国道クラス)
- 主要道路(主要地方道クラス)
- その他道路
- 国有林界
- 林道
- 作業道
- 歩道
- 林班界
- 小班界
- 生物群種保護林

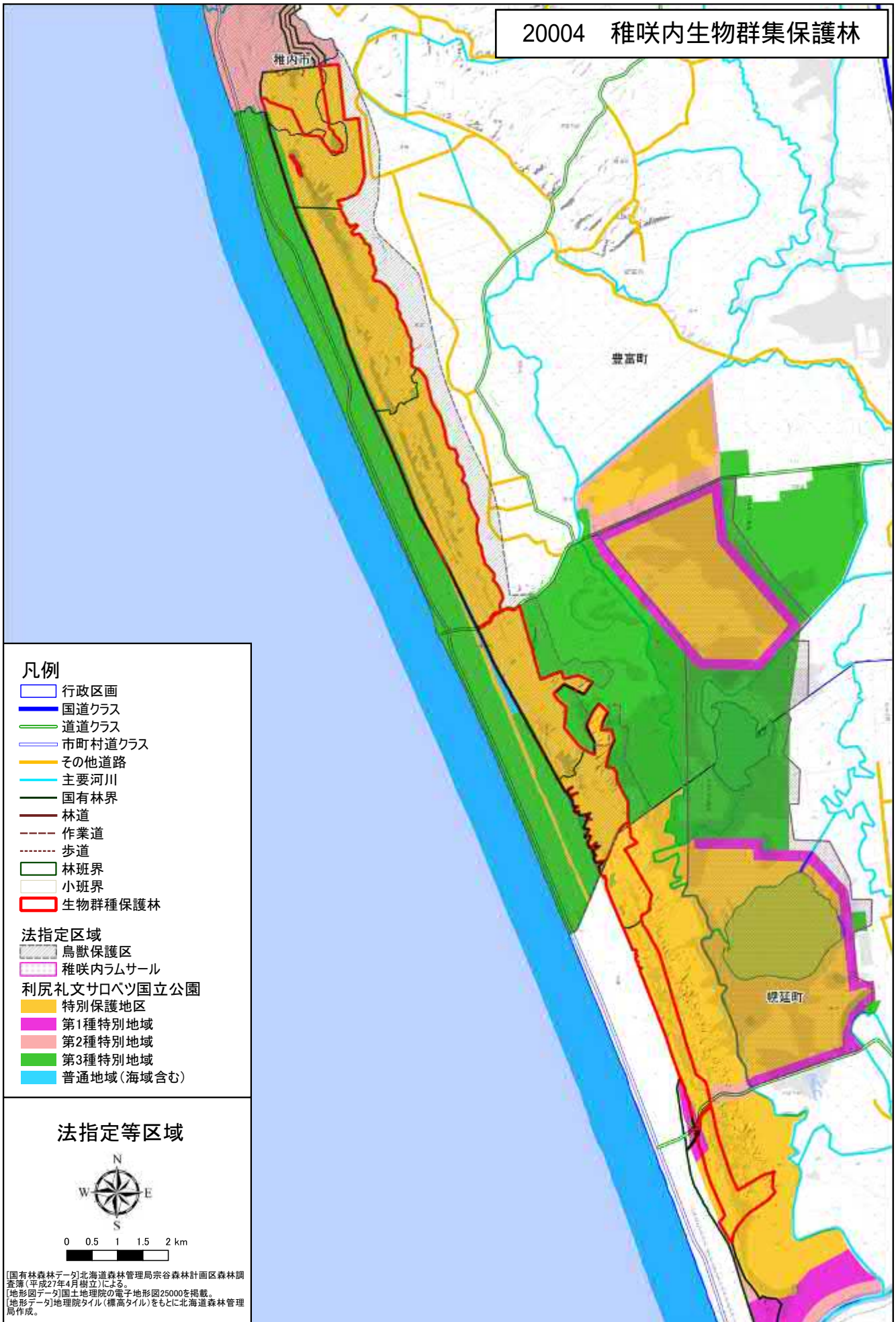
地形図
(CS立体図)



0 0.5 1 1.5 2 km

〔国有林森林データ〕北海道森林管理局宗谷森林計画区森林調査簿(平成27年4月樹立)による。
〔地形データ〕地理院タイル(標高タイル)をもとに北海道森林管理局作成。

20004 稚咲内生物群集保護林



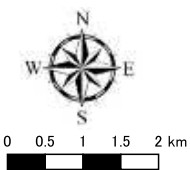
凡例

- 行政区画
- 国道クラス
- 道道クラス
- 市町村道クラス
- その他道路
- 主要河川
- 国有林界
- 林道
- 作業道
- 歩道
- 林班界
- 小班界
- 生物群種保護林

法指定区域

- 鳥獣保護区
- 稚咲内ラムサール
- 利尻礼文サロベツ国立公園
- 特別保護地区
- 第1種特別地域
- 第2種特別地域
- 第3種特別地域
- 普通地域(海域含む)

法指定等区域



〔国有林森林データ〕北海道森林管理局宗谷森林計画区森林調査簿(平成27年4月樹立)による。
 〔地形図データ〕国土地理院の電子地形図25000を掲載。
 〔地形データ〕地理院タイル(標高タイル)をもとに北海道森林管理局作成。

20004 稚咲内生物群集保護林

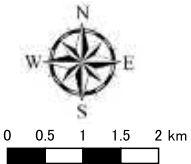


撮影衛星(撮影日): Sentinel-2(2018/8/7)

凡例

- 行政区画
- 主要道路
- 主要河川
- 主要道路(国道クラス)
- 主要道路(主要地方道クラス)
- その他道路
- 国有林界
- 林道
- 作業道
- 歩道
- 林班界
- 小班界
- 生物群種保護林

(衛星画像解析)
衛星画像



〔国有林森林データ〕北海道森林管理局宗谷森林計画区森林調査簿(平成27年4月樹立)による。
〔地形データ〕地理院タイル(標高タイル)をもとに北海道森林管理局作成。

20005 クッチャロ湖生物群集保護林



凡例

- 行政区画
- 主要道路
- 主要河川
- 主要道路(国道クラス)
- 主要道路(主要地方道クラス)
- その他道路
- 国有林界
- 林道
- 作業道
- 歩道
- 林班界
- 小班界
- 生物群種保護林

機能類型区分

- 山地災害防止タイプ
- 自然維持タイプ
- 更新困難地等

機能類型区分図



0 0.5 1 1.5 km

【国有林森林データ】北海道森林管理局宗谷森林計画区森林調査簿(平成27年4月樹立)による。
 【地形データ】地理院タイル(標高タイル)をもとに北海道森林管理局作成。

20005 クッチャ口湖生物群集保護林



撮影衛星(撮影日): Sentinel-2(2018/8/6)

凡例

- 行政区画
- 主要道路
- 主要河川
- 国有林界
- 林道
- 作業道
- 歩道
- 林班界
- 小班界
- 生物群種保護林

植生区分(衛星画像解析)

- 針葉樹林
- 広葉樹林
- 針広混交林
- 草地2
- 草地1
- 開放水面
- 裸地

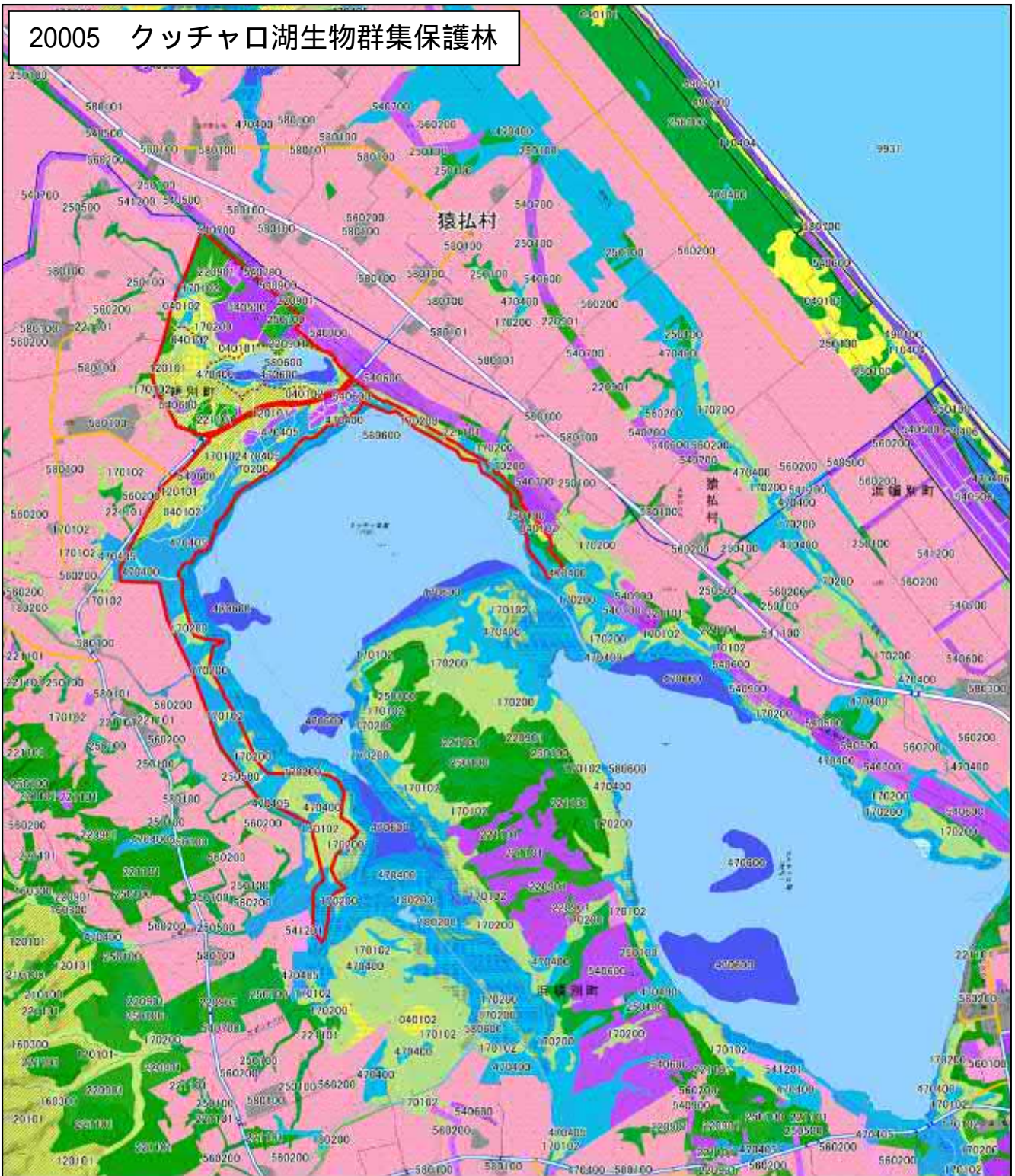
(衛星画像解析)
植生区分図



0 0.5 1 1.5 km

【国有林森林データ】北海道森林管理局宗谷森林計画区森林調査簿(平成27年4月樹立)による。
【地形データ】地理院タイル(標高タイル)をもとに北海道森林管理局作成。

2005 クッチャ口湖生物群集保護林



凡例

- 行政区画
- 主要道路
- 主要河川
- 主要道路(国道クラス)
- 主要道路(地方道クラス)
- その他道路
- 国有林界
- 林道
- 作業道
- 歩道
- 林班界
- 小班界
- 生物群集保護林

環境省植生区分(クッチャ口湖)

- 040101エゾマツトドマツ群集
- 040102アカエゾマツ群集
- 110404ミスナラ群落(海岸風衝型)
- 120101トドマツミスナラ群落
- 160300ハルニレ群落
- 170102ハンノキヤチダモ群集
- 170200ハンノキ群落(IV)
- 180100ヤナギ高木群落(IV)
- 180400ヤマハンノキ群落
- 210100ササ群落(IV)
- 220901ササシラカンバ群落
- 221101シラカンパーミズナラ群落
- 250100ササ群落(V)
- 250500オオヨモギ群落
- 470200ヌマガヤオーダー
- 470400ヨシクラス

- 470405チマキザサーヨシ群落
- 470406ヨシヤラメスゲ群落
- 470600ヒルムシロクラス
- 490100ハマナス群落
- 490501ハマニクウコウボウムギ群集
- 540500トドマツ植林
- 540600アカエゾマツ植林
- 540700カラマツ植林
- 540900外国産樹種植林
- 541100その他植林(常緑針葉樹)
- 541200その他植林(落葉広葉樹)
- 541201ヤチダモ植林
- 560200牧草地
- 580100市街地等
- 580700自然裸地
- 580600開放水域

植生区分図



0 0.5 1 1.5 km

国営森林データ北海道森林管理局宗谷森林計画区森林調査簿(平成27年4月樹立)による。
 [植生データ]「自然環境保全基礎調査(植生調査)」
 (環境省生物多様性センター) 当植生図は、
 1/25,000植生図第6回~第7回「北海道」GISデータ
 (環境省生物多様性センター)を使用し、北海道森林
 管理局が作成・加工したものである。(http://
 www.biodic.go.jp/index.html)
 [地形データ]地理院タイル(標高タイル)をもとに北海
 道森林管理局作成。

20005 クッチャ口湖生物群集保護林



撮影衛星(撮影日): Sentinel-2(2018/8/6)

凡例

- 行政区画
- 主要道路
- 主要河川
- 主要道路(国道クラス)
- 主要道路(主要地方道クラス)
- その他道路
- 国有林界
- 林道
- 作業道
- 歩道
- 林班界
- 小班界
- 生物群種保護林

林種細分(国有林)

- 天然生林
- 育成複層林
- 単層林
- 更新困難地等

林種細分図



0 0.5 1 1.5 km

【国有林森林データ】北海道森林管理局宗谷森林計画区森林調査簿(平成27年4月樹立)による。
 【地形データ】地理院タイル(標高タイル)をもとに北海道森林管理局作成。

20005 クッチャ口湖生物群集保護林



凡例

- 行政区画
- 主要道路
- 主要河川
- 主要道路(国道クラス)
- 主要道路(主要地方道クラス)
- その他道路
- 国有林界
- 林道
- 作業道
- 歩道
- 林班界
- 小班界
- 生物群種保護林

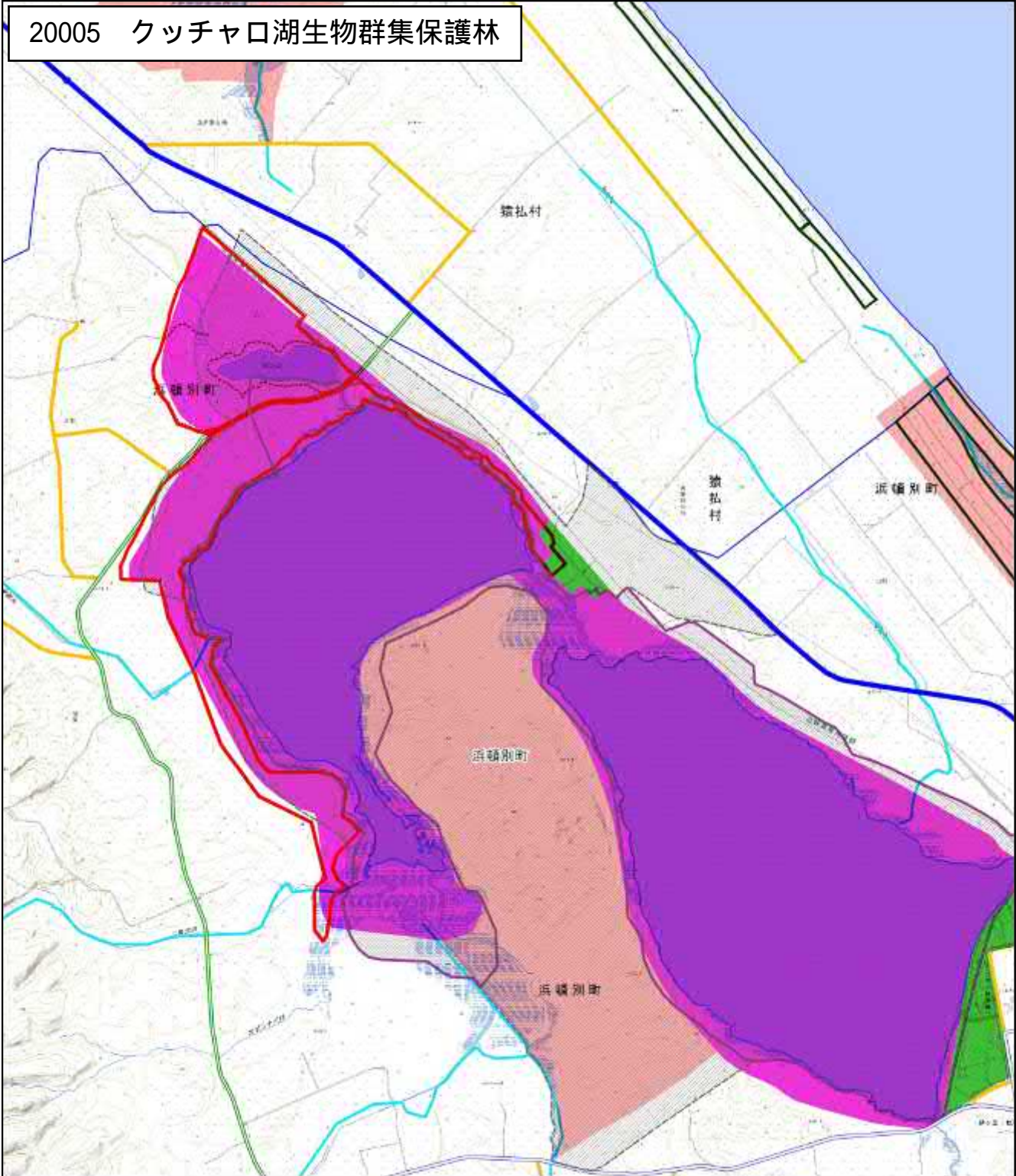
地形図
(CS立体図)



0 0.5 1 1.5 km

【国有林森林データ】北海道森林管理局宗谷森林計画区森林調査簿(平成27年4月樹立)による。
【地形データ】地理院タイル(標高タイル)をもとに北海道森林管理局作成。

20005 クッチャ口湖生物群集保護林



凡例

- 行政区画
- 国道クラス
- 道道クラス
- 市町村道クラス
- その他道路
- 主要河川
- 国有林界
- 林道
- 作業道
- 歩道
- 林班界
- 生物群種保護林

北オホーツク道立自然公園

- 第1種特別地域
- 第2種特別地域
- 第3種特別地域

法指定区域

- 鳥獣保護区
- クッチャ口湖ラムサール

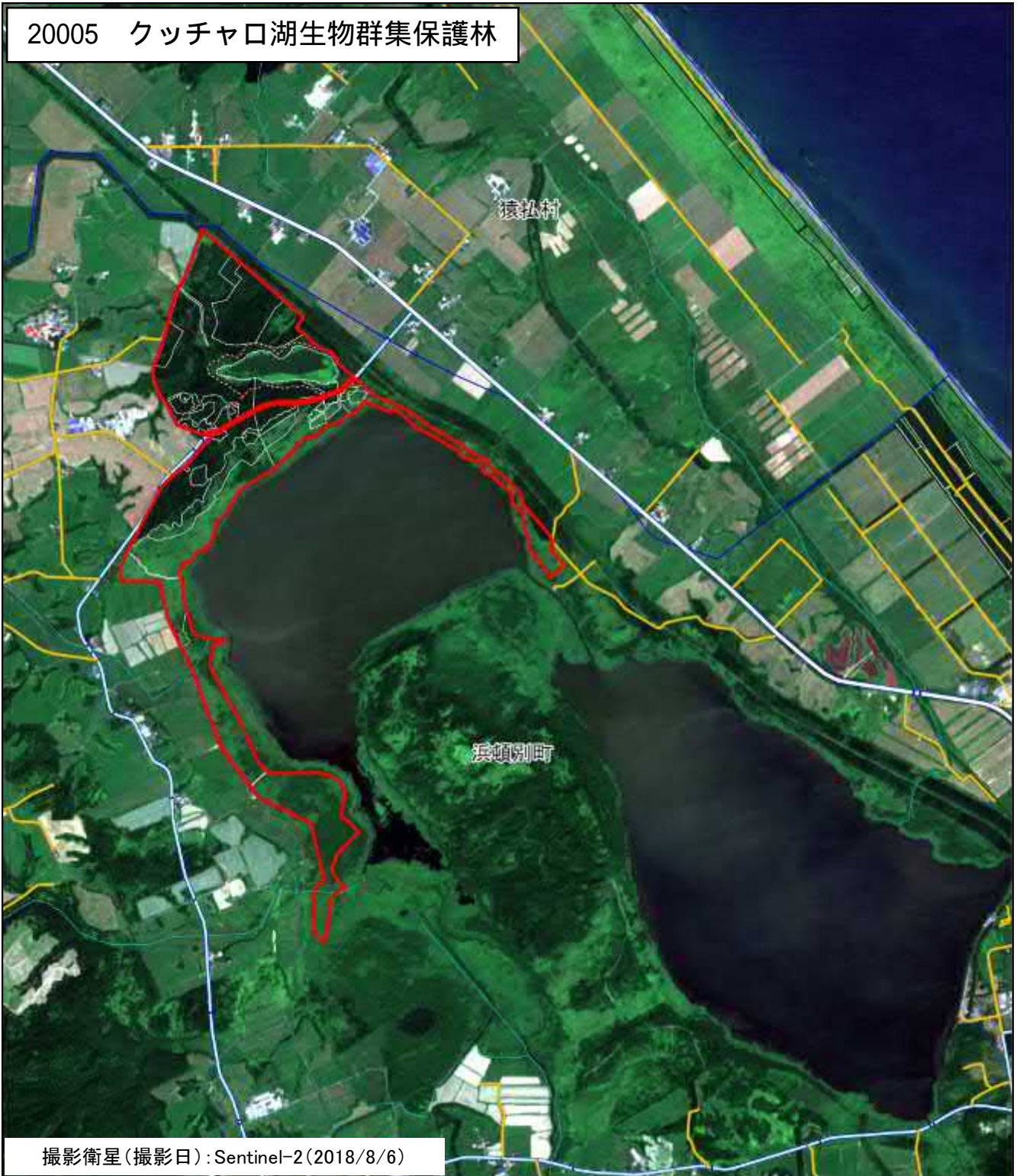
法指定等区域



0 0.5 1 1.5 km

【国有林森林データ】北海道森林管理局宗谷森林計画区森林調査簿(平成27年4月樹立)による。
 【地形図データ】国土地理院の電子地形図25000を掲載。
 【地形データ】地理院タイル(標高タイル)をもとに北海道森林管理局作成。

20005 クッチャ口湖生物群集保護林



撮影衛星(撮影日): Sentinel-2(2018/8/6)

凡例

- 行政区画
- 主要道路
- 主要河川
- 主要道路(国道クラス)
- 主要道路(主要地方道クラス)
- その他道路
- 国有林界
- 林道
- 作業道
- 歩道
- 林班界
- 小班界
- 生物群種保護林

(衛星画像解析)
植生区分図



0 0.5 1 1.5 km

【国有林森林データ】北海道森林管理局宗谷森林計画区森林調査簿(平成27年4月樹立)による。
【地形データ】地理院タイル(標高タイル)をもとに北海道森林管理局作成。

20005 礼文島生物群集保護林



凡例

- 行政区画
- 主要道路
- 主要河川
- 国道クラス
- 道道クラス
- 市町村道クラス
- その他道路
- 国有林界
- 林道
- 作業道
- 歩道
- 林班界
- 小班界
- 生物群種保護林

- 機能類型区分
- 山地災害防止タイプ
 - 自然維持タイプ
 - 森林空間利用タイプ
 - 水源涵養タイプ

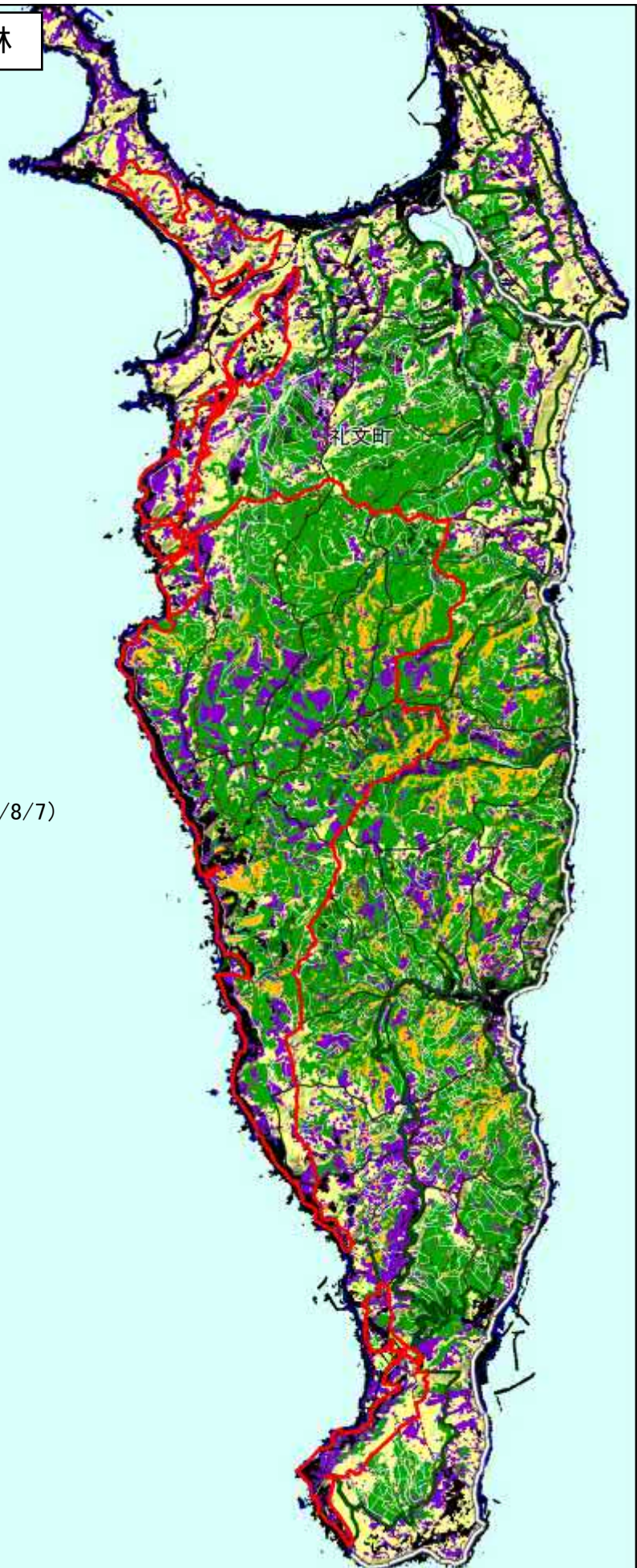
機能類型区分図



0 0.5 1 1.5 2 km

【国有林森林データ】北海道森林管理局宗谷森林計画区森林調査簿（平成27年4月樹立）による。
【地形データ】地理院タイル（標高タイル）をもとに北海道森林管理局作成。

20005 礼文島生物群集保護林



撮影衛星(撮影年月日): Sentinel-2(2018/8/7)

凡例

- 行政区画
- 主要道路
- 主要河川
- 国有林界
- 林道
- 作業道
- 歩道
- 林班界
- 小班界
- 生物群種保護林

植生区分(衛星画像解析)

- 針葉樹林
- 広葉樹林
- 針広混交林
- 高山植生
- 草地
- 開放水面
- 裸地

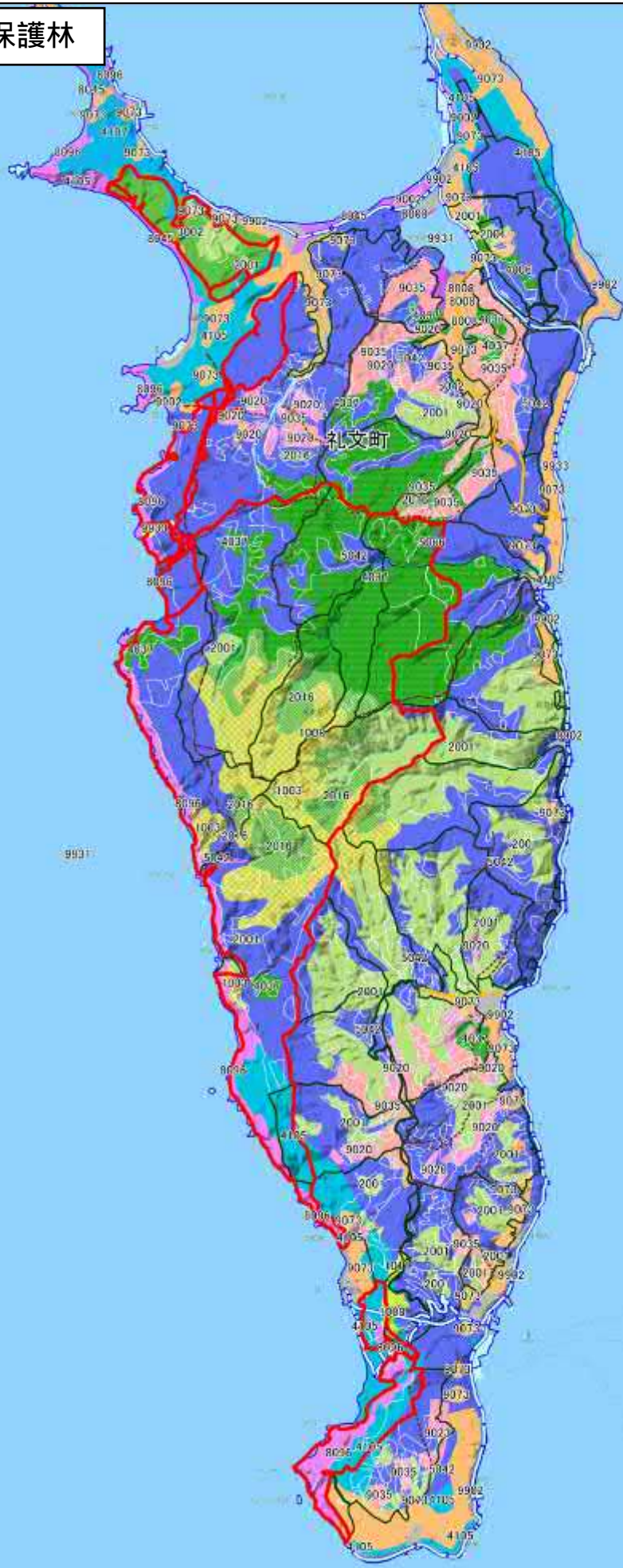
(衛星画像解析)
植生区分図



0 0.5 1 1.5 2 km

【国有林森林データ】北海道森林管理局宗谷森林計画区森林調査簿(平成27年4月樹立)による。
【地形データ】地理院タイル(標高タイル)をもとに北海道森林管理局作成。

2005 礼文島生物群集保護林



凡例

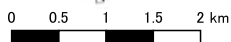
- 行政区画
- 主要道路
- 主要河川
- 主要道路(国道クラス)
- 主要道路(主要地方道クラス)
- その他道路
- 国有林界
- 林道
- 作業道
- 歩道
- 林班界
- 小班界
- 生物群種保護林

環境省植生区分

- 1003コケモモーハイマツ群集
- 1008高山ハイデ及び風衝草原
- 1011コマバツガザクラミネズオウ群集
- 2001エゾマツトドマツ群集
- 2016ササーダケカンバ群落
- 3002ササ群落
- 4006ヒメアオキーブナ群集
- 4037エゾイタヤーシナノキ群落
- 4105自然草原
- 4107高茎草原
- 5042ササ草原
- 5066伐跡群落
- 8008ヨシクラス
- 8045ハマニクークウボウムギ群落
- 8096海岸段崖植生
- 9002常緑針葉樹植林
- 9020トドマツ植林
- 9023落葉針葉樹植林
- 9035落葉広葉樹植林
- 9073畑地
- 9902市街地
- 9933自然裸地
- 9931開放水域



植生区分図



〔国有林森林データ〕北海道森林管理局宗谷森林計画区森林調査簿(平成27年4月樹立)による。
 (植生データ)「自然環境保全基礎調査(植生調査)」(環境省生物多様性センター) 当植生図は、1/25,000植生図第2回～第5回「北海道」GISデータ(環境省生物多様性センター)を使用し、北海道森林管理局が作成・加工したものである。(http://www.biodic.go.jp/index.html)
 [地形データ]地理院タイル(標高タイル)をもとに北海道森林管理局作成。

20005 礼文島生物群集保護林



凡例

- 行政区画
- 主要道路
- 主要河川
- 主要道路(国道クラス)
- 主要道路(主要地方道クラス)
- その他道路
- 国有林界
- 林道
- 作業道
- 歩道
- 林班界
- 小班界
- 生物群種保護林

林種細分(国有林)

- 天然生林
- 育成複層林
- 単層林
- 未立木地
- 更新困難地等

林種細分図



0 0.5 1 1.5 2 km

【国有林森林データ】北海道森林管理局宗谷森林計画区森林調査簿(平成27年4月樹立)による。
 【地形データ】地理院タイル(標高タイル)をもとに北海道森林管理局作成。

20005 礼文島生物群集保護林



凡例

- 行政区画
- 主要道路
- 主要河川
- 主要道路(国道クラス)
- 主要道路(主要地方道クラス)
- その他道路
- 国有林界
- 林道
- 作業道
- 歩道
- 林班界
- 小班界
- 生物群種保護林

地形図
(CS立体図)



0 0.5 1 1.5 2 km

【国有林森林データ】北海道森林管理局宗谷森林計画区森林調査簿(平成27年4月樹立)による。
【地形データ】地理院タイル(標高タイル)をもとに北海道森林管理局作成。

20005 礼文島生物群集保護林



凡例

- 行政区画
 - 主要道路
 - 主要河川
 - 国道クラス
 - 道道クラス
 - 市町村道クラス
 - 国有林界
 - 林道
 - 作業道
 - 歩道
 - 林班界
 - 小班界
 - 生物群種保護林
- 林相区分
- 育成天然林
 - 育成単層林

地形図



0 0.5 1 1.5 2 km

【国有林森林データ】北海道森林管理局宗谷森林計画区森林調査簿（平成27年4月樹立）による。
 【地形データ】地理院タイル（標高タイル）をもとに北海道森林管理局作成。

20005 礼文島生物群集保護林



凡例

- 行政区画
- 主要河川
- 国道クラス
- 道道クラス
- 市町村道クラス
- その他道路
- 国有林界
- 林道
- 作業道
- 歩道
- 林班界
- 生物群種保護林

法指定区域

- 鳥獣保護区
- 利尻礼文サロベツ国立公園
- 特別保護地区
- 第1種特別地域
- 第2種特別地域
- 第3種特別地域
- 普通地域(海域含む)

法指定等区域



0 0.5 1 1.5 2 km

【国有林森林データ】北海道森林管理局宗谷森林計画区森林調査簿(平成27年4月樹立)による。
 【地形図データ】国土地理院の電子地形図25000を掲載。
 【地形データ】地理院タイル(標高タイル)をもとに北海道森林管理局

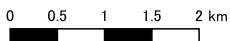
20005 礼文島生物群集保護林



凡例

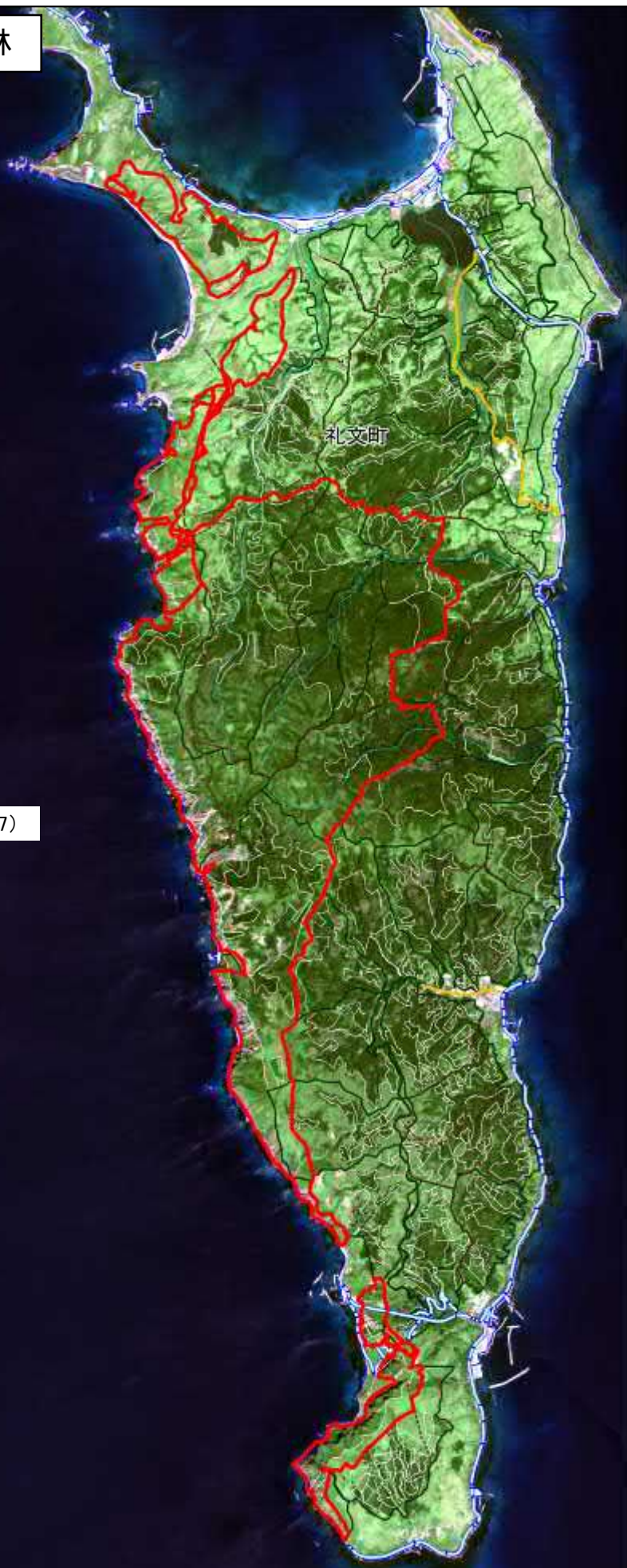
- 行政区画
 - 主要道路
 - 主要河川
 - 国道クラス
 - 道道クラス
 - 市町村道クラス
 - 国有林界
 - 林道
 - 作業道
 - 歩道
 - 林班界
 - 小班界
 - 生物群種保護林
- 林相区分
- 育成天然林
 - 育成単層林
- 共用林野
- 普通共用林野(林産物等の採取)

共用林野位置図



【国有林森林データ】北海道森林管理局宗谷森林計画区森林調査簿(平成27年4月樹立)による。
【地形データ】地理院タイル(標高タイル)をもとに北海道森林管理局作成。

20005 礼文島生物群集保護林



撮影衛星(撮影年月日): Sentinel-2(2018/8/7)

凡例

- 行政区画
- 主要道路
- 主要河川
- 主要道路(国道クラス)
- 主要道路(主要地方道クラス)
- その他道路
- 国有林界
- 林道
- 作業道
- 歩道
- 林班界
- 小班界
- 生物群種保護林

(衛星画像解析) 衛星画像



0 0.5 1 1.5 2 km

【国有林森林データ】北海道森林管理局宗谷森林計画区森林調査簿(平成27年4月樹立)による。
【地形データ】地理院タイル(標高タイル)をもとに北海道森林管理局作成。