

令和元年度

第1回北海道森林管理局
保護林管理委員会

委員会資料

令和元年10月15日(火)
14:00~16:30
北海道森林管理局 大会議室

北海道森林管理局 計画課

議 事 次 第

1. 開 会

2. 局長挨拶

3. 議 事

(1) 委員長等の選任について

(2) 生物群集保護林の地帯区分の検討について

(3) 狩場山周辺の保護林拡充について

(4) その他

4. 閉 会

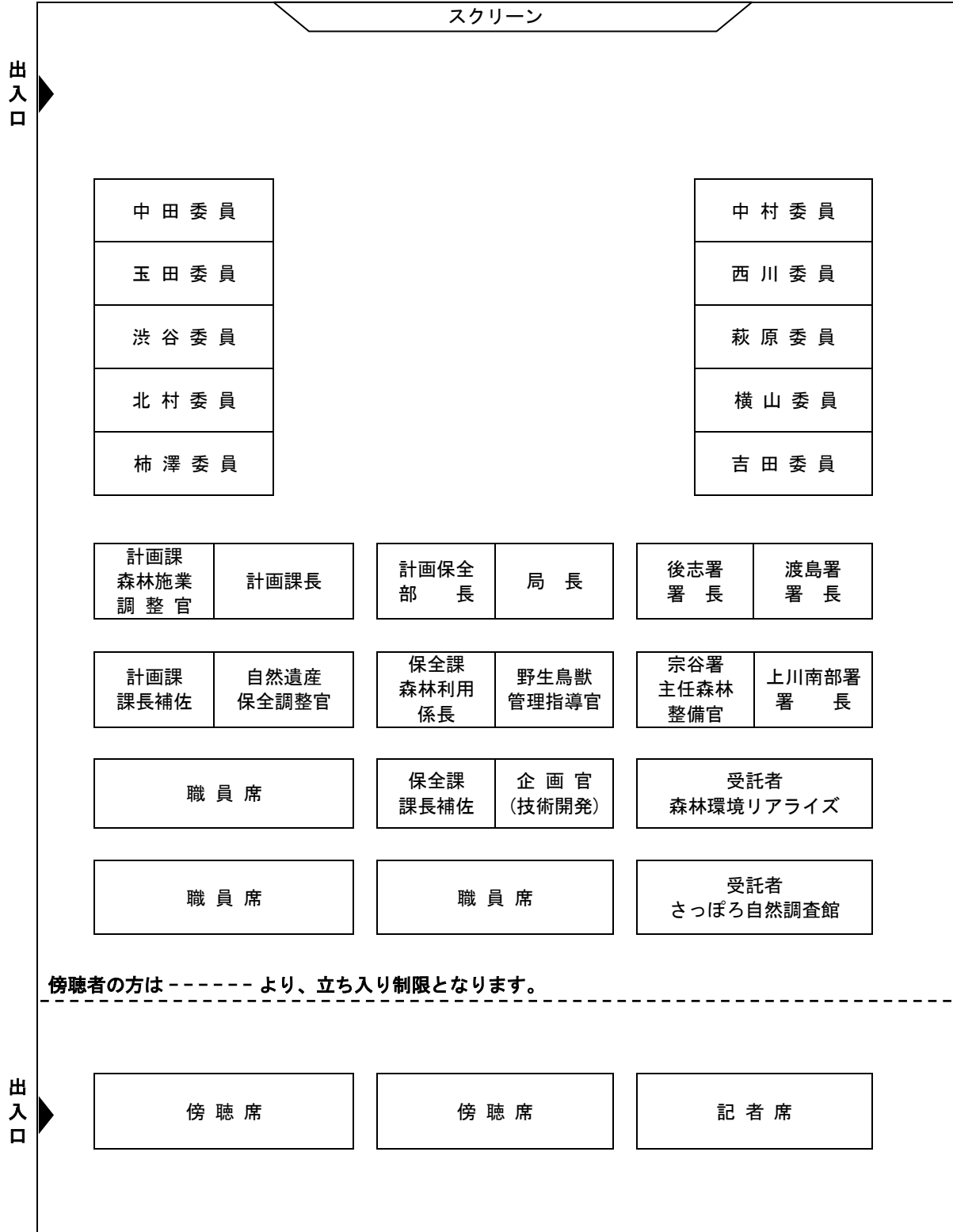
令和元年度 第1回北海道森林管理局保護林管理委員会出席者名簿

区 分	氏 名	職 名
委 員 (五十音順)	柿澤 宏昭	国立大学法人 北海道大学大学院農学研究院 教授
	北村 系子	国立研究開発法人 森林研究・整備機構 森林総合研究所北海道支所 主任研究員
	渋谷 正人	国立大学法人 北海道大学大学院農学研究院 教授
	玉田 克巳	地方独立行政法人 北海道立総合研究機構環境・地質研究本部 道南地区野生生物室 主任主査
	中田 了五	国立研究開発法人 森林研究・整備機構 森林総合研究所林木育種センター北海道育種場 主任研究員
	中村 太士	国立大学法人 北海道大学大学院農学研究院 教授
	西川 洋子	地方独立行政法人 北海道立総合研究機構環境・地質研究本部 環境科学研究センター生物多様性保全グループ 研究主幹
	萩原 祐一	北海道木材産業協同組合連合会 専務理事
	横山 隆一	公益財団法人 日本自然保護協会 参与
	吉田 和正	国立研究開発法人 森林研究・整備機構 森林総合研究所北海道支所 支所長
森林管理局	新島 俊哉	局 長
	石橋 岳志	計画保全部 部長
	伊藤 俊之	計画保全部 自然遺産保全調整官
	松本 康裕	計画保全部 計画課長
	木立 孝司	計画保全部 計画課 課長補佐
	鶴巻 忠行	計画保全部 野生鳥獣管理指導官
	藤嶋 辰昇	計画保全部 保全課 課長補佐
	岡本 聡	計画保全部 保全課 森林利用係長
	鈴木 雅司	森林整備部 企画官（技術開発）
森林管理署	近藤 昌幸	上川南部森林管理署 署長
	松浦 安剛	後志森林管理署 署長
	浅利 一成	渡島森林管理署 署長
	阿部 恭久	宗谷森林管理署 主任森林整備官
受託者	堀東 恭弘	(株) 森林環境リアライズ 代表取締役
	谷津 繁芳	(株) 森林環境リアライズ 環境課長
	藤井 理枝	(株) 森林環境リアライズ 環境課
	渡邊 修	(株) さっぽろ自然調査館 代表取締役
	渡辺 展之	(株) さっぽろ自然調査館

座 席 表

開催日時：令和元年 10 月 15 日 14:00～16:30

開催場所：北海道森林管理局 大会議室（3F）



配布資料一覧

資料 1 生物群集保護林の地帯区分の検討

参考 1 北海道森林管理局における生物群集保護林の取扱い方針

参考 2 各生物群集保護林の機能類型図等

資料 2 狩場山周辺の保護林拡充等に係る関連業務について