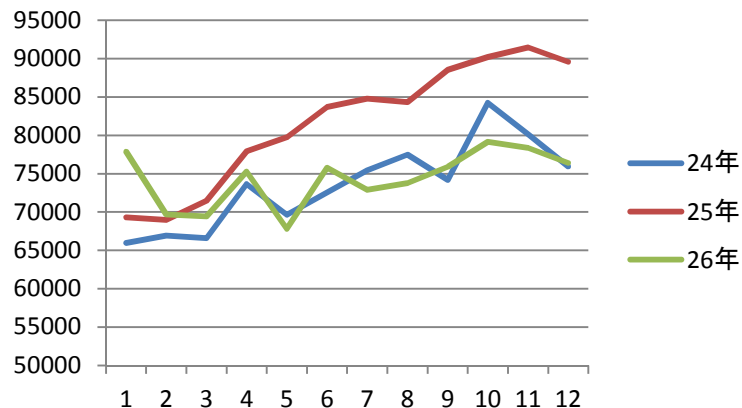


# 住宅着工数の推移(12月まで)

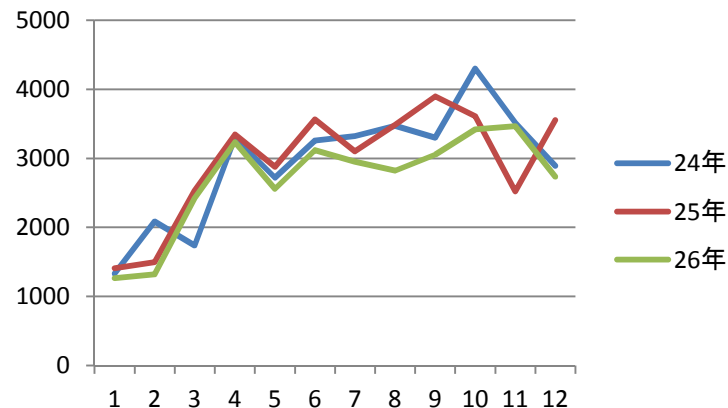
資料7

## 全国住宅着工数



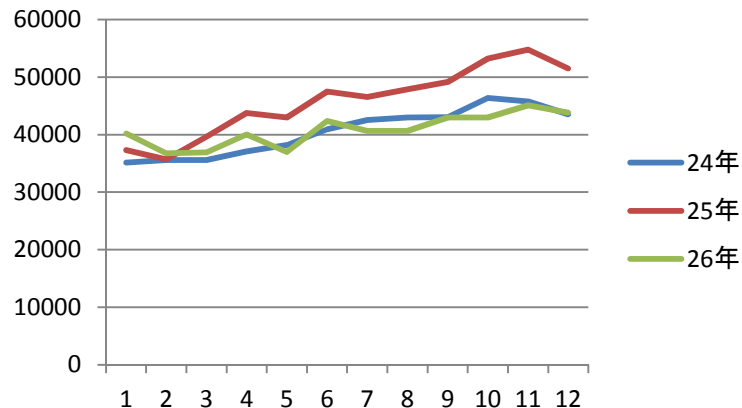
26年全国		昨年比
12着工数	76416	85.3%
1-12累計	892261	91.0%

## 北海道住宅着工数



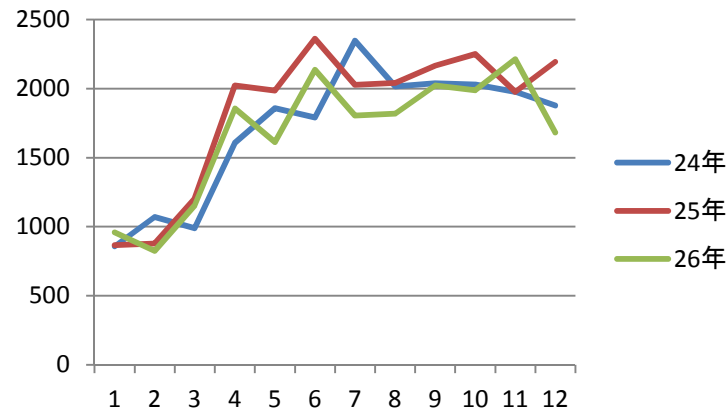
26年北海道		昨年比
12着工数	2734	76.9%
1-12累計	32373	91.5%

## 全国木造住宅着工数



26年全国木造		昨年比
12着工数	43846	85.1%
1-12累計	489463	89.0%

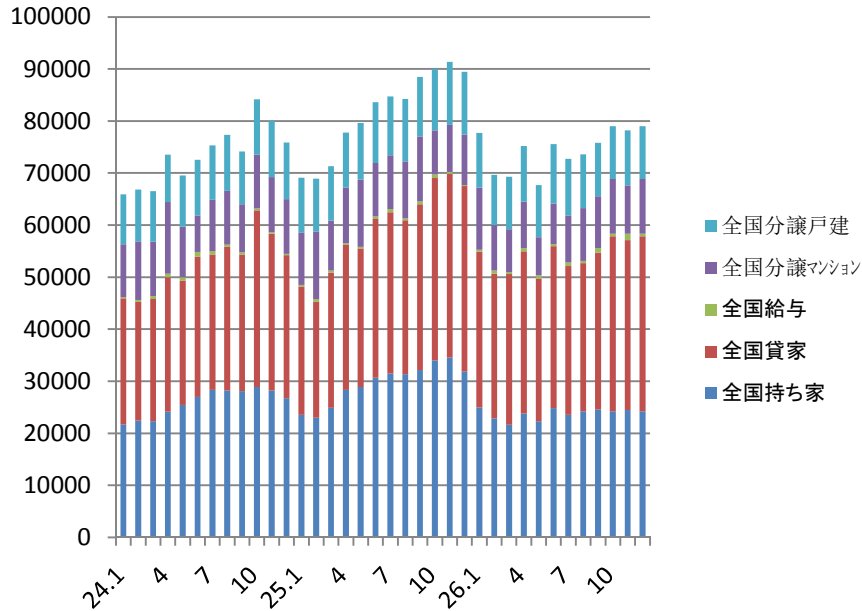
## 北海道木造住宅着工数



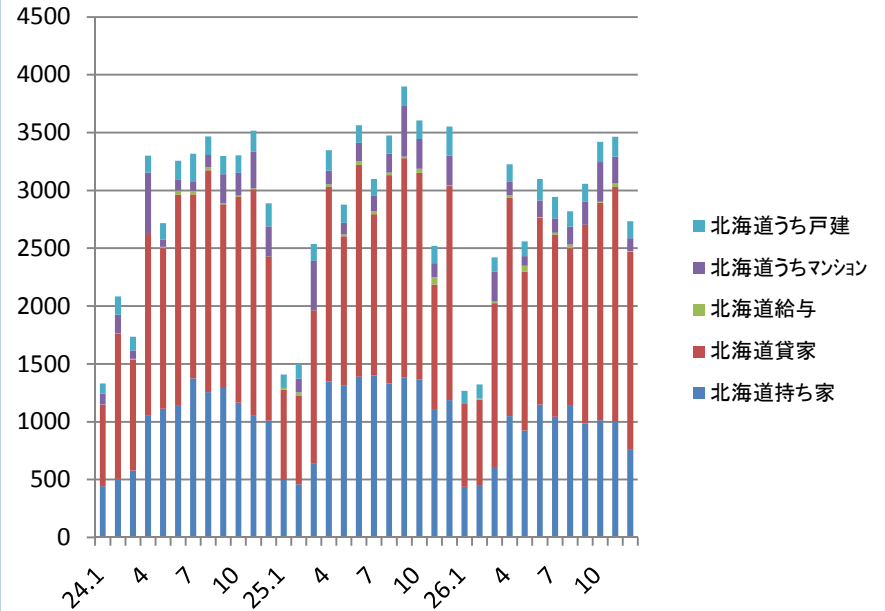
26年北海道木造		昨年比
12着工数	1683	76.7%
1-12累計	20070	91.3%

# 利用形態別着工数

## 利用関係別着工数推移(全国)



## 利用関係別着工数推移(北海道)



	25.1-25.12	26.1-26.12	割合
分譲戸建て	134888	124804	92.5%
分譲マンション	127599	112261	88.0%
給与	5059	7238	143.1%
貸家	356263	363341	102.0%
持ち家	354772	285790	80.6%

	25.12	26.12	割合
分譲戸建て	12026	10146	84.4%
分譲マンション	9736	10495	107.8%
給与	184	478	259.8%
貸家	35634	33628	94.4%
持ち家	31858	24245	76.1%

	25.1-25.12	26.1-26.12	割合
分譲戸建て	1900	1781	93.7%
分譲マンション	2300	1769	76.9%
給与	279	199	71.3%
貸家	17482	18043	103.2%
持ち家	13418	10539	78.5%

	25.12	26.12	割合
分譲戸建て	252	146	57.9%
分譲マンション	257	113	44.0%
給与	5	3	60.0%
貸家	1853	1709	92.2%
持ち家	1186	763	64.3%