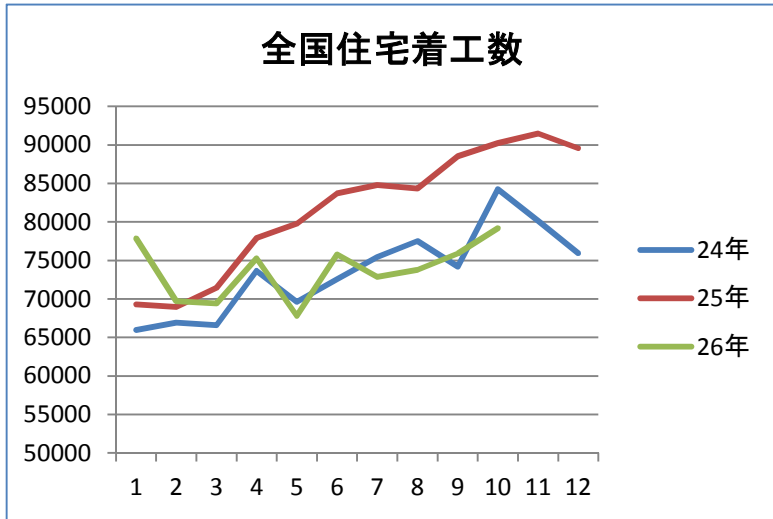
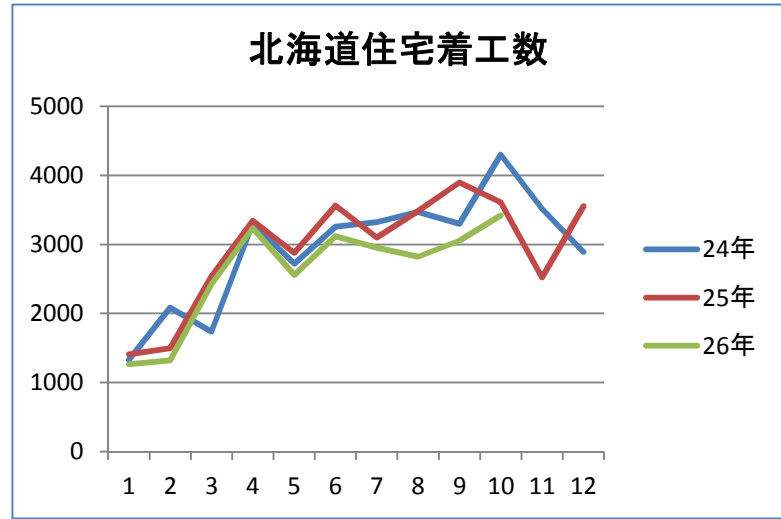


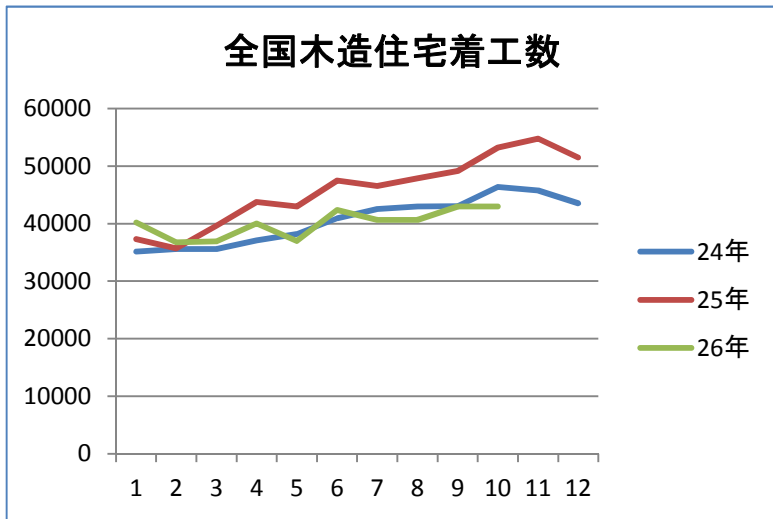
住宅着工戸数の推移(10月まで)



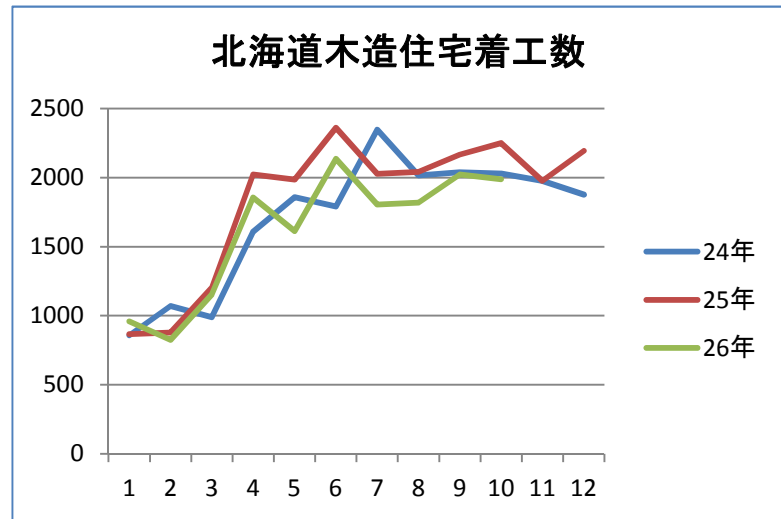
26年全国		昨年比
10月着工数	79171	87.7%
1-10累計	737481	92.3%



26年北海道		昨年比
10月着工数	3419	94.7%
1-10累計	26174	89.3%



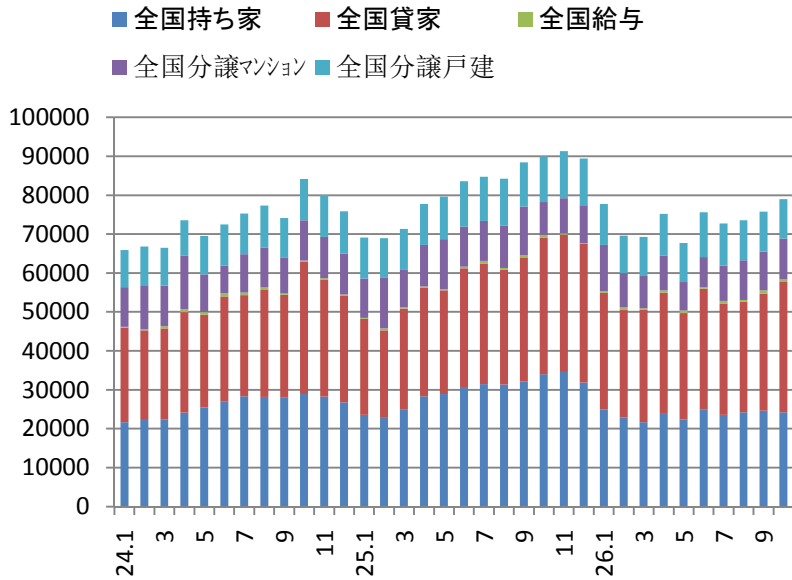
26年全国木造		昨年比
10月着工数	42990	80.8%
1-10累計	400516	90.3%



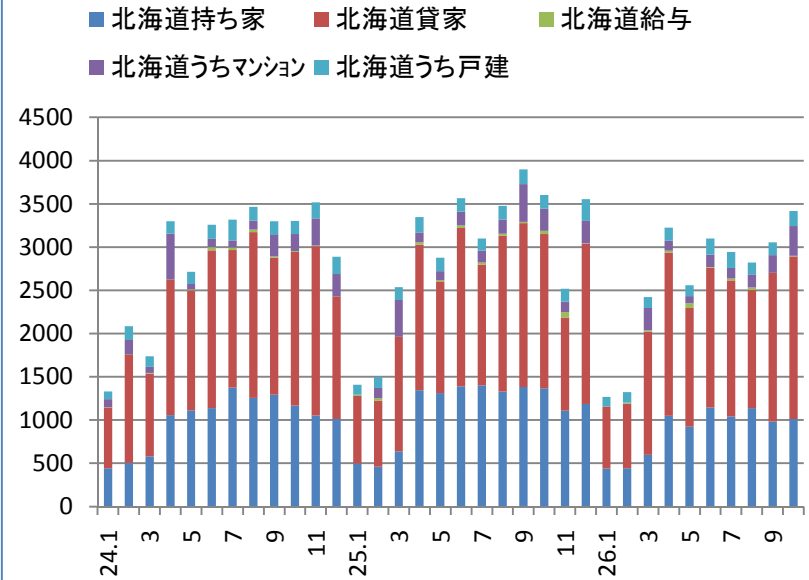
26年北海道木造		昨年比
10月着工数	1989	88.4%
1-10累計	16174	90.9%

利用形態別着工戸数

利用関係別着工数推移(全国)



利用関係別着工数推移(北海道)



	25.1-25.10	26.1-26.10	割合
分譲戸建て	110751	104056	94.0%
分譲マンション	108826	92511	85.0%
給与	4515	5513	122.1%
貸家	285363	297058	104.1%
持ち家	288334	237083	82.2%

	25.10	26.10	割合
分譲戸建て	11766	10146	86.2%
分譲マンション	8509	10495	123.3%
給与	698	473	67.8%
貸家	35059	33628	95.9%
持ち家	33967	24245	71.4%

	25.1-25.10	26.1-26.10	割合
分譲戸建て	1499	1463	97.6%
分譲マンション	1920	1422	74.1%
給与	213	167	78.4%
貸家	14550	14305	98.3%
持ち家	11124	8775	78.9%

	25.10	26.10	割合
分譲戸建て	160	174	108.8%
分譲マンション	257	344	133.9%
給与	35	8	22.9%
貸家	1784	1881	105.4%
持ち家	1368	1012	74.0%