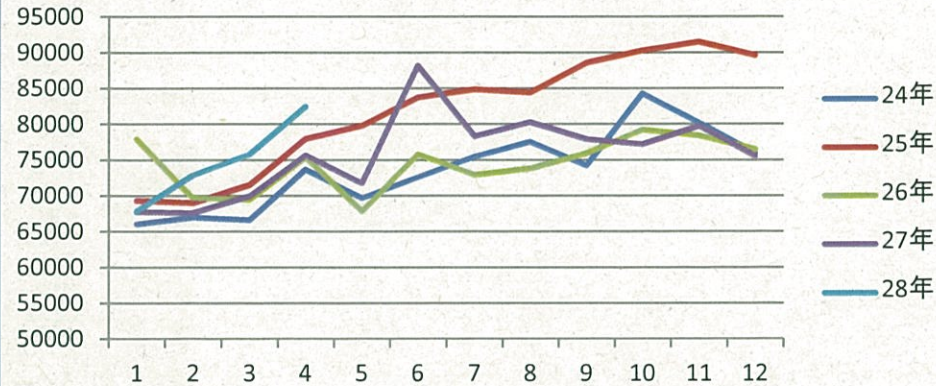


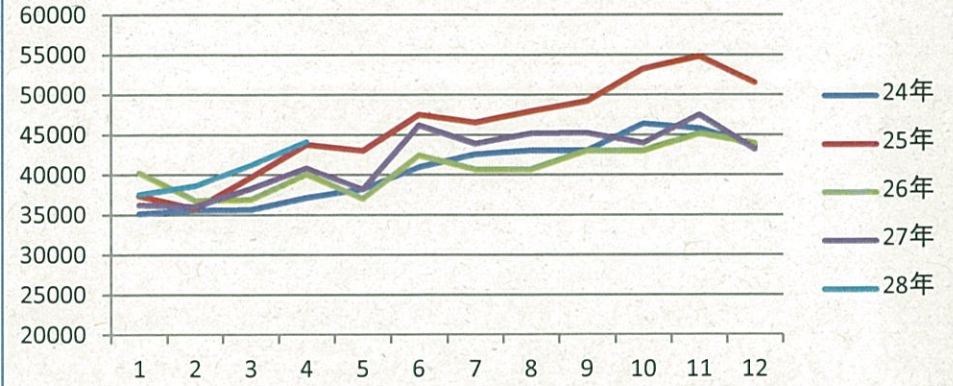
住宅着工数の推移(4月まで)

全国住宅着工数



28年全国	4月	24年比	25年比	26年比	27年比
4単月	82,398	112%	105.8%	109.4%	109.0%
1-4累計	298,788	109%	103.9%	102.2%	106.4%

全国木造住宅着工数



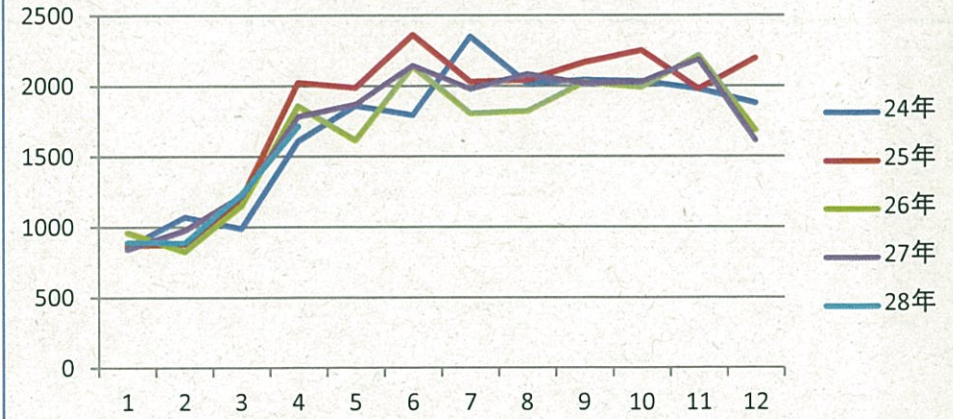
28年全国木造	4月	24年比	25年比	26年比	27年比
4月着工数	44,091	119%	100.8%	110.1%	108.1%
1-4累計	161,366	113%	103.2%	104.9%	106.7%

北海道住宅着工数



28年北海道	4月	24年比	25年比	26年比	27年比
4単月	3,566	108%	106.5%	110.2%	104.8%
1-4累計	8,980	106%	102.2%	108.9%	108.7%

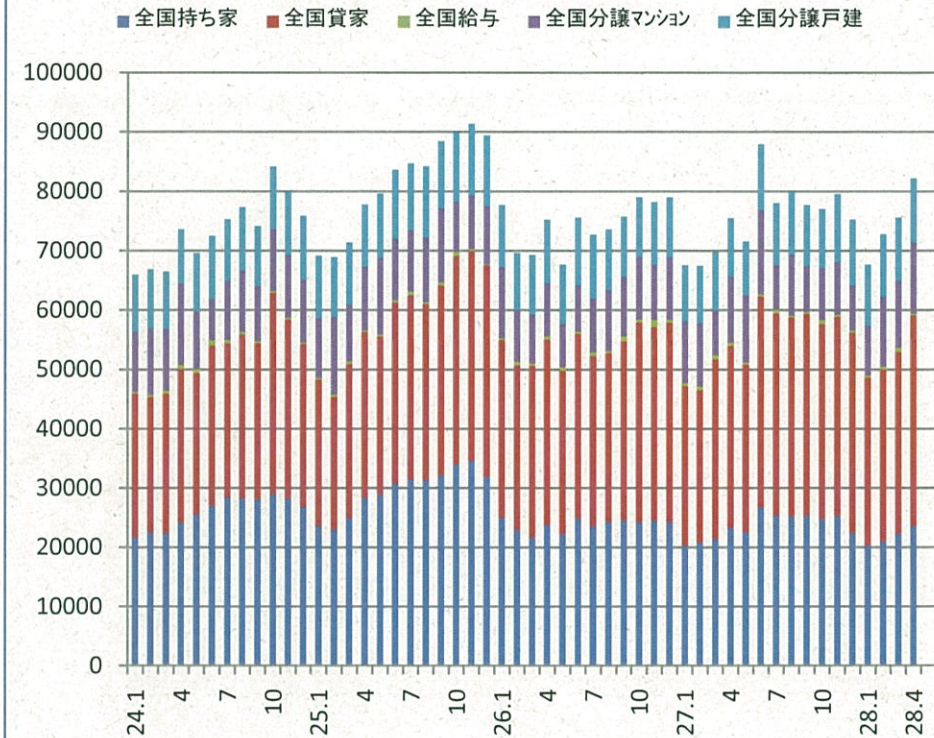
北海道木造住宅着工数



28年北海道木造	4月	24年比	25年比	26年比	27年比
4月着工数	1,712	106%	84.6%	92.2%	96.2%
1-4累計	4,723	104%	95.0%	98.6%	98.2%

利用形態別着工数

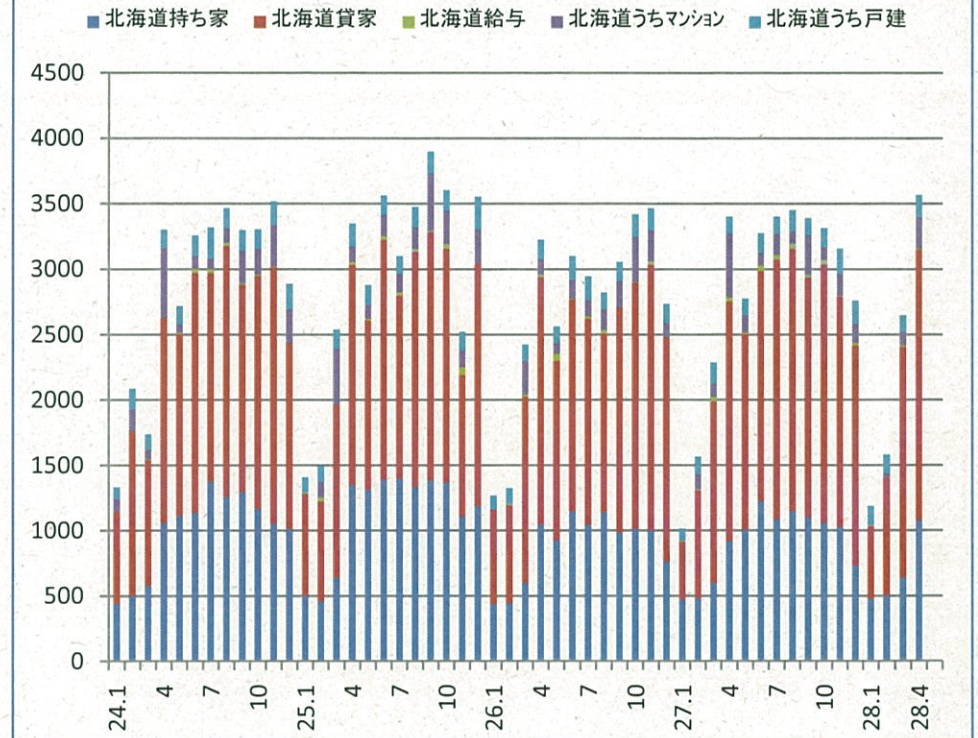
利用関係別着工数推移(全国)



累計	27.1-27.4	28.1-28.4	割合
分譲戸建て	38921	42572	109.4%
分譲マンション	39716	43361	109.2%
給与	2487	2003	80.5%
貸家	113374	123235	108.7%
持ち家	20282	87089	429.4%

単月	27.04	28.04	割合
分譲戸建て	9893	10933	110.5%
分譲マンション	11071	11936	107.8%
給与	600	298	49.7%
貸家	30603	35504	116.0%
持ち家	23294	23567	101.2%

利用関係別着工数推移(北海道)



累計	27.1-27.4	28.1-28.4	割合
分譲戸建て	521	591	113.4%
分譲マンション	706	383	54.2%
給与	86	25	29.1%
貸家	4486	5290	117.9%
持ち家	2464	2687	109.1%

単月	27.04	28.04	割合
分譲戸建て	132	173	131.1%
分譲マンション	490	242	49.4%
給与	33	7	21.2%
貸家	1829	2069	113.1%
持ち家	918	1075	117.1%