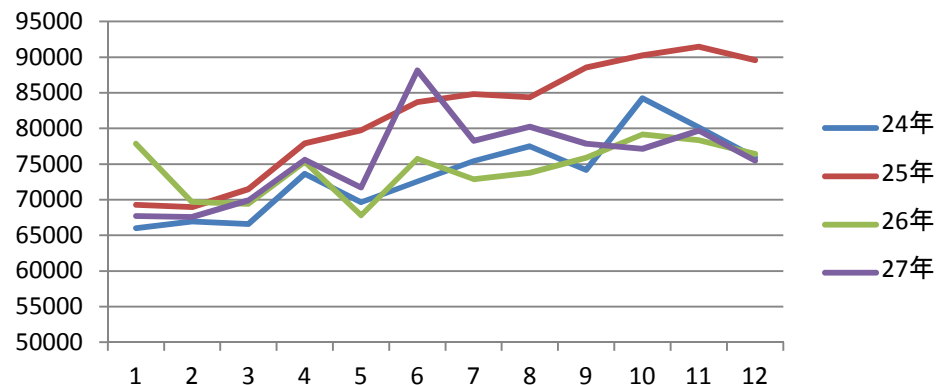


資料7

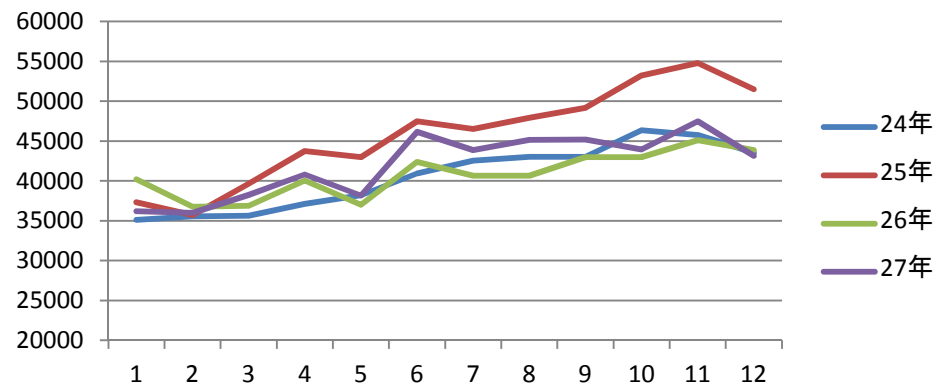
住宅着工数の推移(12月まで)

全国住宅着工数



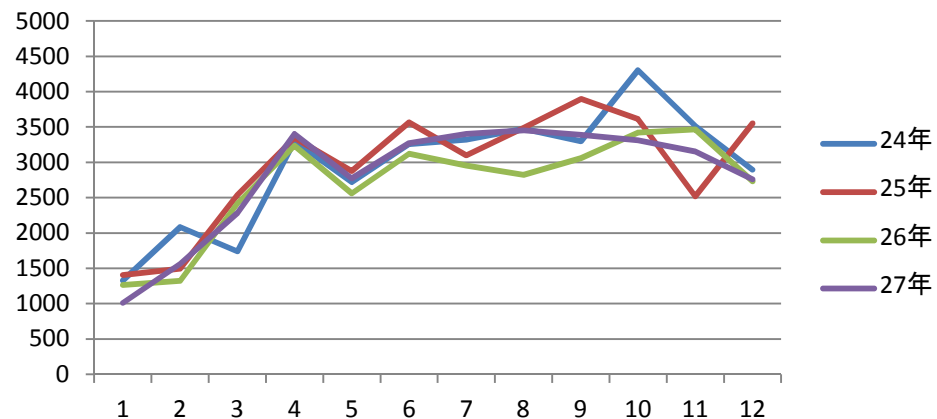
27年全国	12月	24年比	25年比	26年比
12単月	75,452	99.4%	84.2%	98.7%
1-12累計	909,299	103.0%	92.8%	101.9%

全国木造住宅着工数



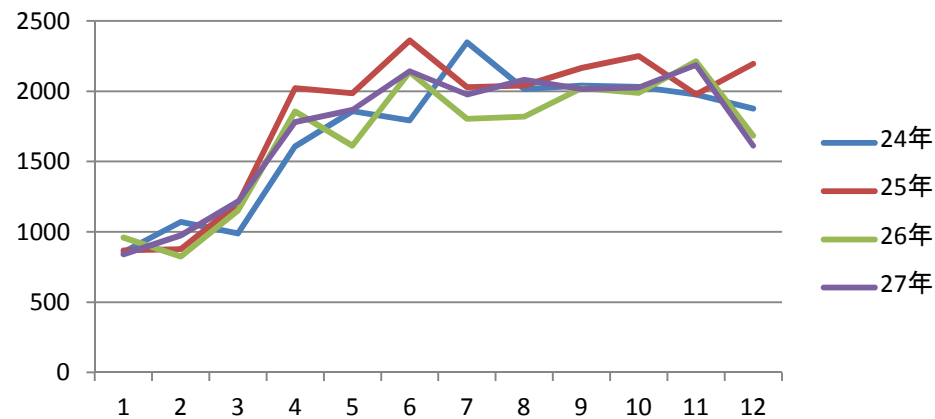
27年全国木造	12月	24年比	25年比	26年比
12月着工数	43,141	99.1%	83.8%	98.4%
1-12累計	504,318	103.6%	91.7%	103.0%

北海道住宅着工数



27年北海道	12月	24年比	25年比	26年比
12単月	2,759	95.4%	77.7%	100.9%
1-12累計	33,776	95.9%	95.4%	104.3%

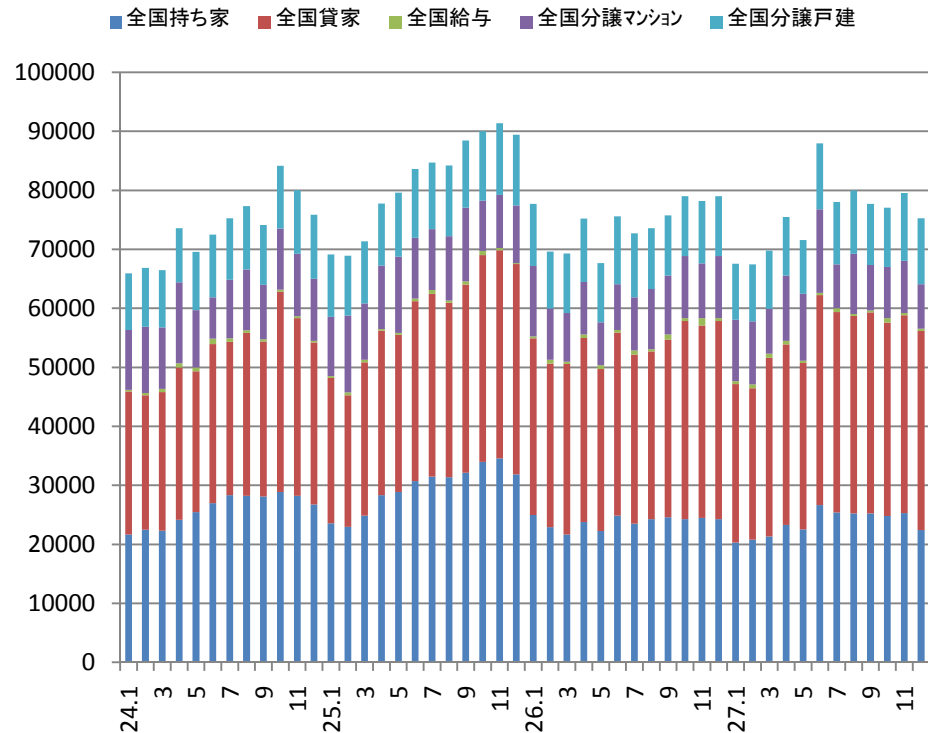
北海道木造住宅着工数



27年北海道木造	12月	24年比	25年比	26年比
12月着工数	1,612	85.9%	73.4%	95.8%
1-12累計	20,720	101.3%	94.3%	103.2%

# 利用形態別着工数

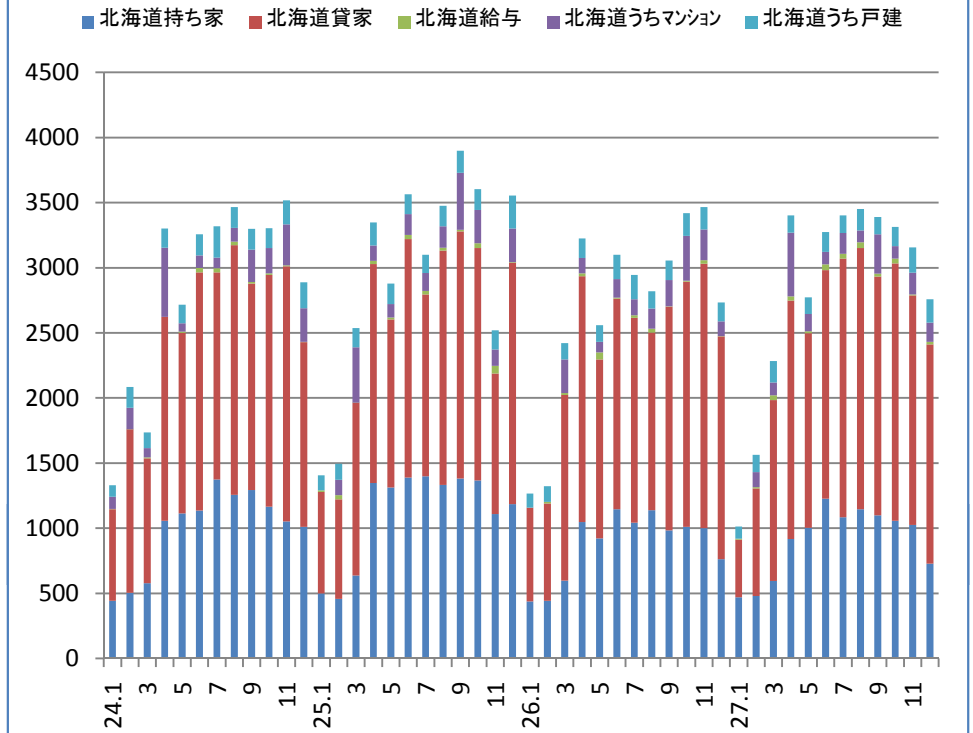
## 利用関係別着工数推移(全国)



累計	26.1-26.12	27.1-27.12	割合
分譲戸建て	124804	123624	99.1%
分譲マンション	112261	115652	103.0%
給与	7238	6014	83.1%
貸家	363341	378718	104.2%
持ち家	285790	283366	99.2%

単月	26.12	27.12	割合
分譲戸建て	10146	11188	110.3%
分譲マンション	10495	7534	71.8%
給与	478	357	74.7%
貸家	33628	33735	100.3%
持ち家	24245	22440	92.6%

## 利用関係別着工数推移(北海道)



累計	26.1-26.12	27.1-27.12	割合
分譲戸建て	1781	1752	98.4%
分譲マンション	1769	1898	107.3%
給与	199	313	157.3%
貸家	18043	18975	105.2%
持ち家	10539	10838	102.8%

単月	26.12	27.12	割合
分譲戸建て	146	181	124.0%
分譲マンション	113	148	131.0%
給与	3	19	633.3%
貸家	1709	1682	98.4%
持ち家	763	729	95.5%