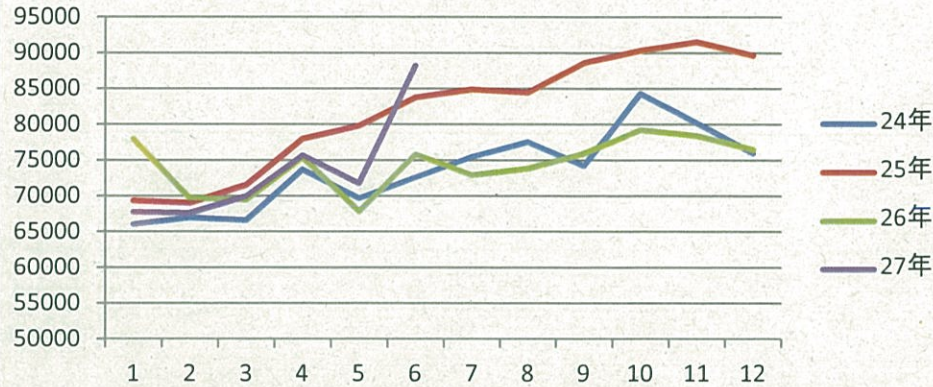


住宅着工数の推移(6月まで)

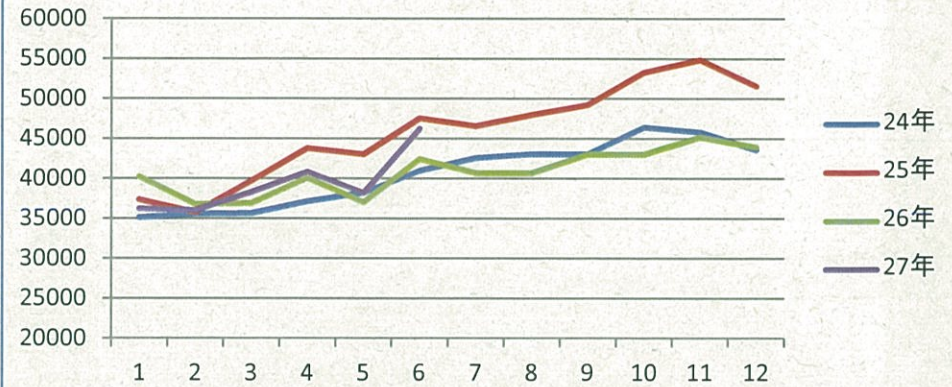
資料7

全国住宅着工数



27年全国	6月	24年比	25年比	26年比
6単月	88,118	121.4%	105.3%	116.3%
1-6累計	440,607	106.1%	97.7%	101.1%

全国木造住宅着工数



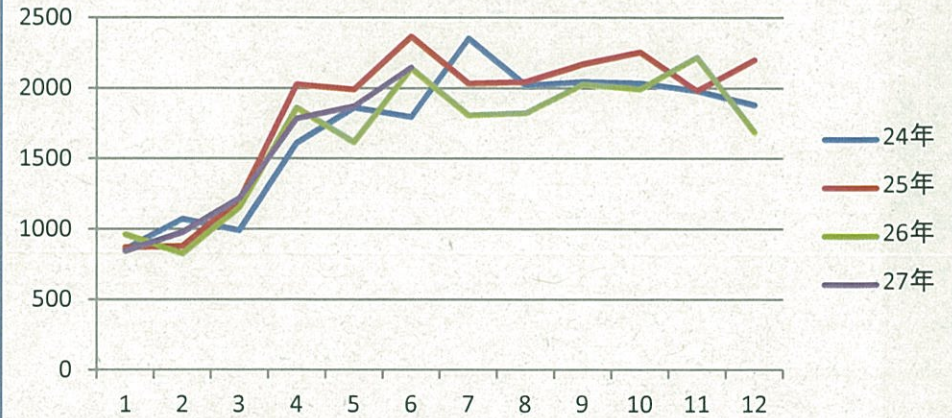
27年全国木造	6月	24年比	25年比	26年比
6着工数	46,151	112.8%	97.2%	108.9%
1-6累計	235,545	105.9%	95.4%	101.0%

北海道住宅着工数



27年北海道	6月	24年比	25年比	26年比
6単月	3,273	100.5%	91.8%	104.9%
1-6累計	14,309	99.2%	94.0%	102.8%

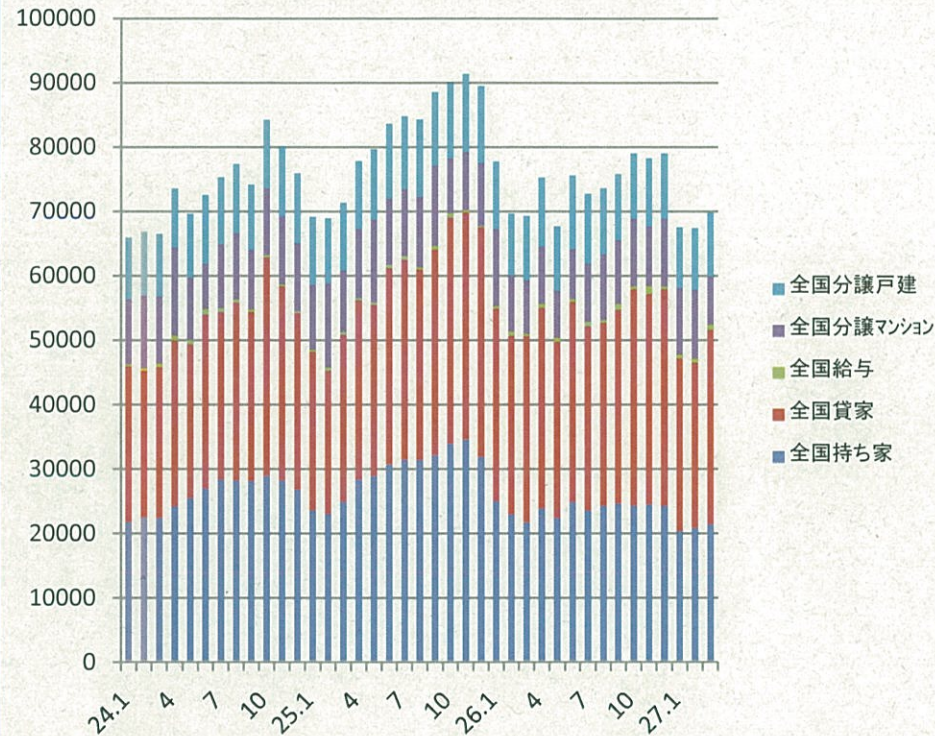
北海道木造住宅着工数



27年北海道木造	6月	24年比	25年比	26年比
6着工数	2,142	119.5%	90.7%	100.3%
1-6累計	8,822	107.9%	94.7%	103.3%

利用形態別着工数

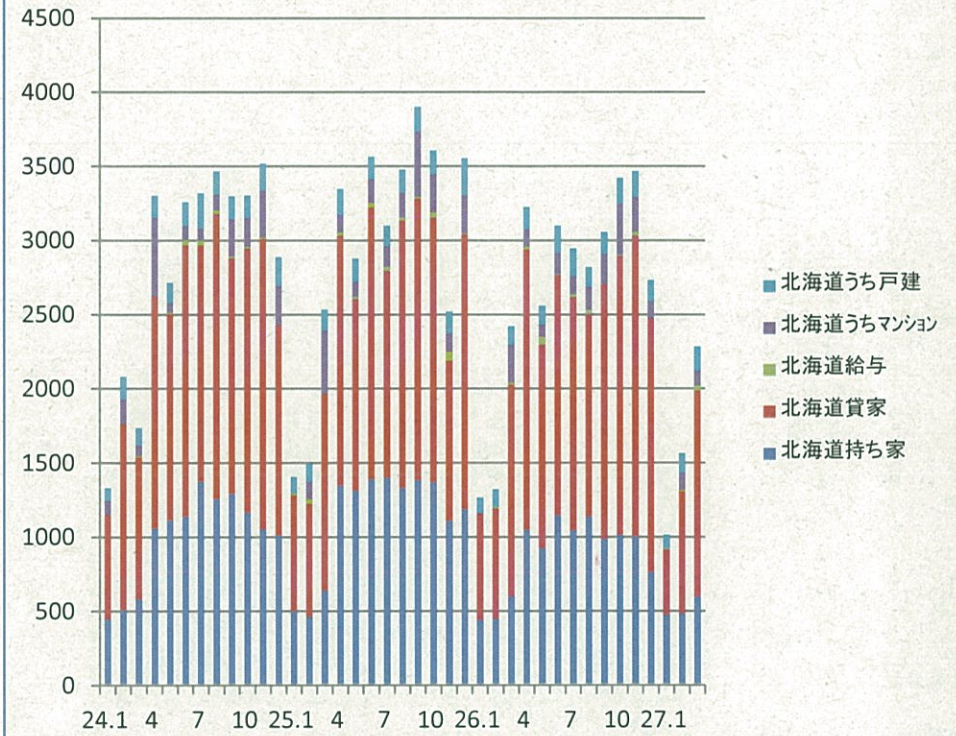
利用関係別着工数推移(全国)



累計	26.1-26.6	27.1-27.6	割合
分譲戸建て	62482	59229	94.8%
分譲マンション	52868	65211	123.3%
給与	3045	3249	106.7%
貸家	176290	177182	100.5%
持ち家	140447	134926	96.1%

単月	26.06	27.06	割合
分譲戸建て	11491	11160	97.1%
分譲マンション	7754	14173	182.8%
給与	421	386	91.7%
貸家	31057	35600	114.6%
持ち家	24864	26643	107.2%

利用関係別着工数推移(北海道)



累計	26.1-26.6	27.1-27.6	割合
分譲戸建て	818	800	97.8%
分譲マンション	599	935	156.1%
給与	107	145	135.5%
貸家	7769	7734	99.5%
持ち家	4599	4695	102.1%

単月	26.06	27.06	割合
分譲戸建て	186	151	81.2%
分譲マンション	143	96	67.1%
給与	6	44	733.3%
貸家	1617	1754	108.5%
持ち家	1147	1228	107.1%