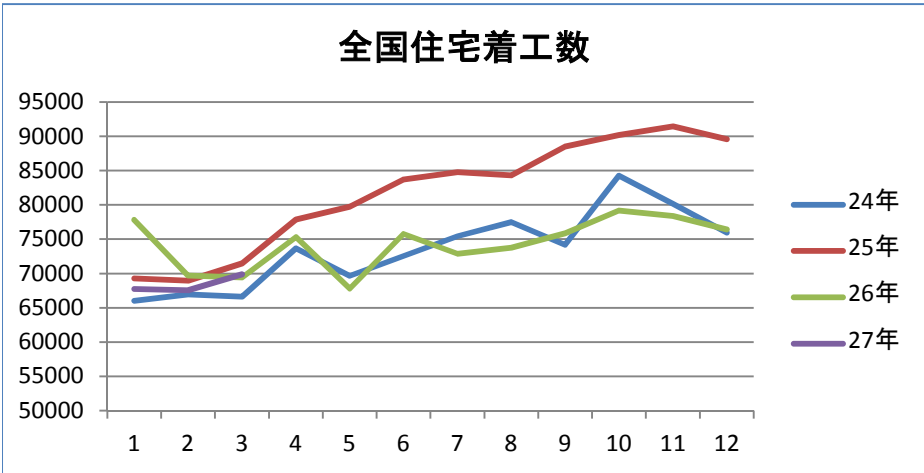
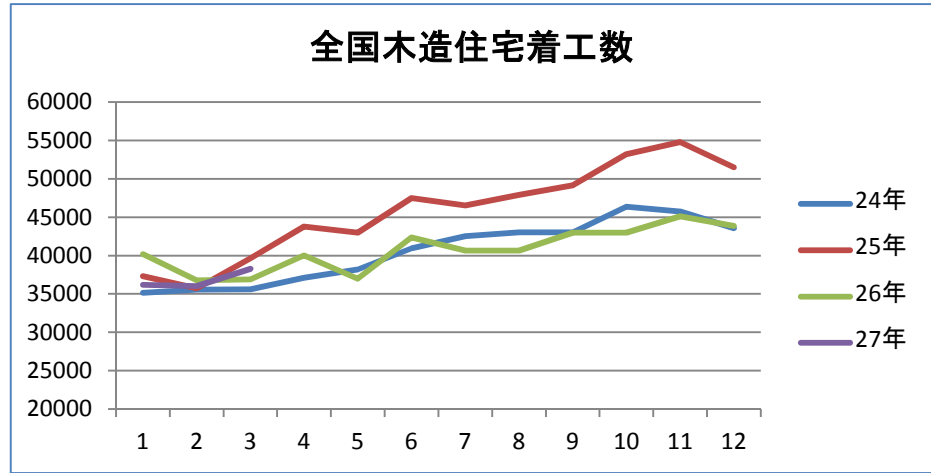


# 住宅着工数の推移(3月まで)

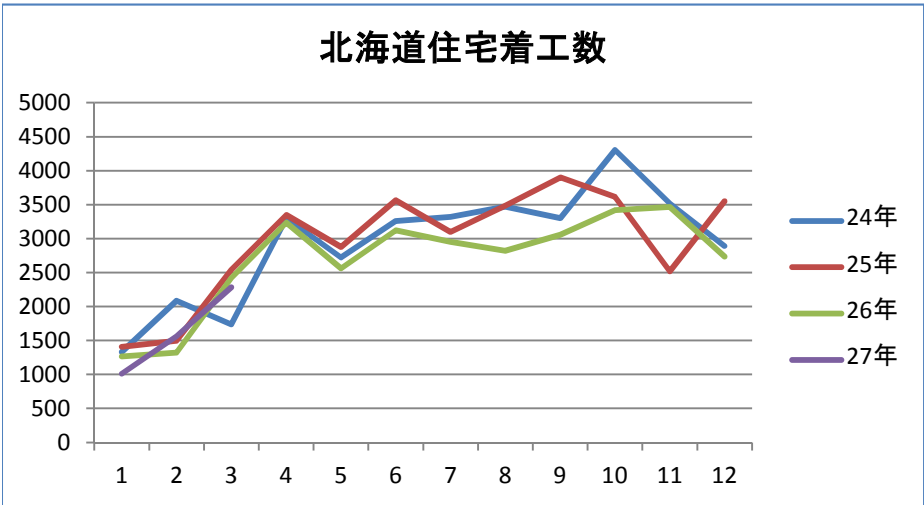
資料7



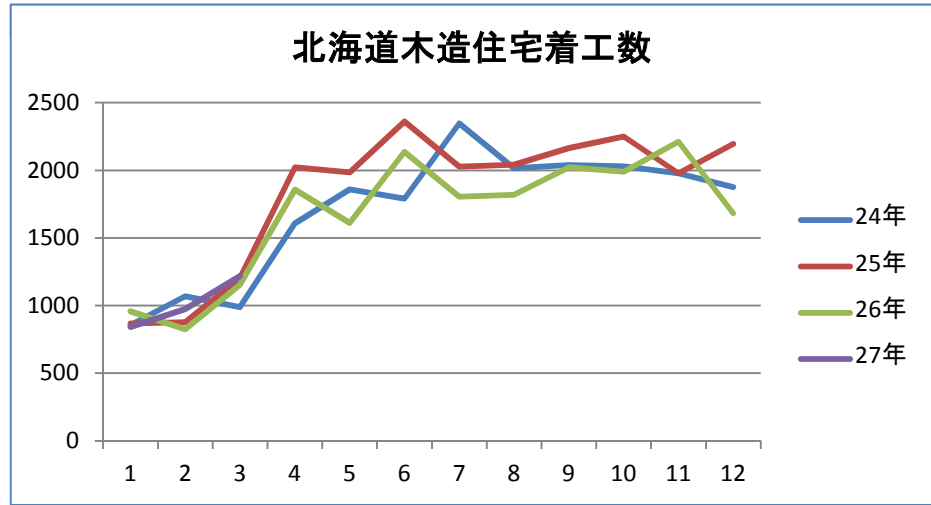
27年全国	3月	24年比	25年比	26年比
単月	69,887	104.9%	97.8%	100.7%
1-3月累計	205,152	102.8%	97.8%	94.6%



27年全国木造	3月	24年比	25年比	26年比
着工数	38,252	107.4%	96.5%	103.7%
1-3月累計	110,447	103.9%	98.0%	97.0%



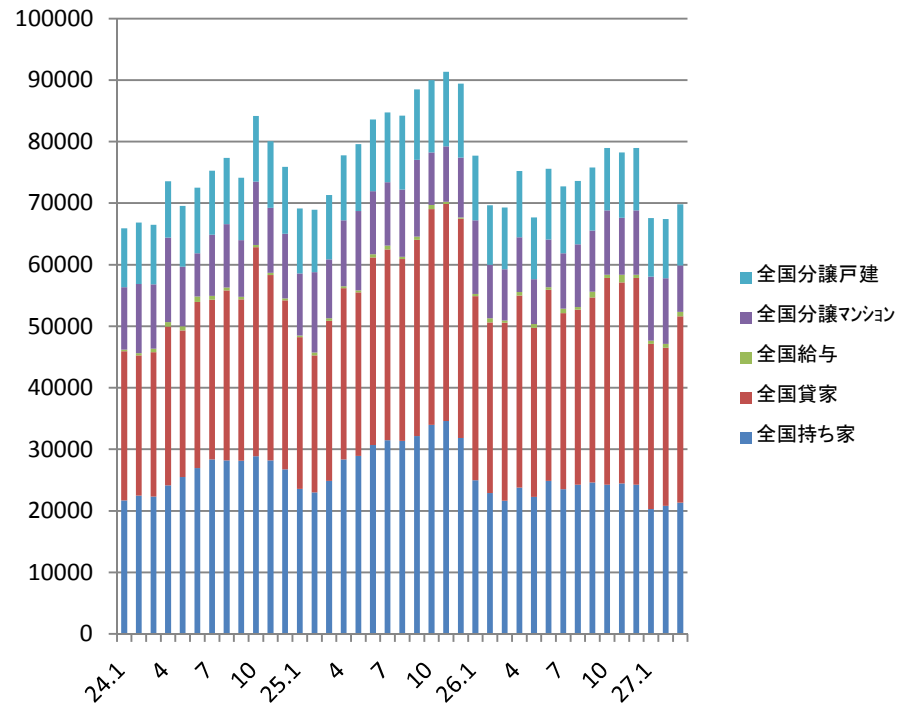
27年北海道	3月	24年比	25年比	26年比
単月	2,284	131.3%	90.1%	94.3%
1-3月累計	4,861	94.3%	89.4%	97.0%



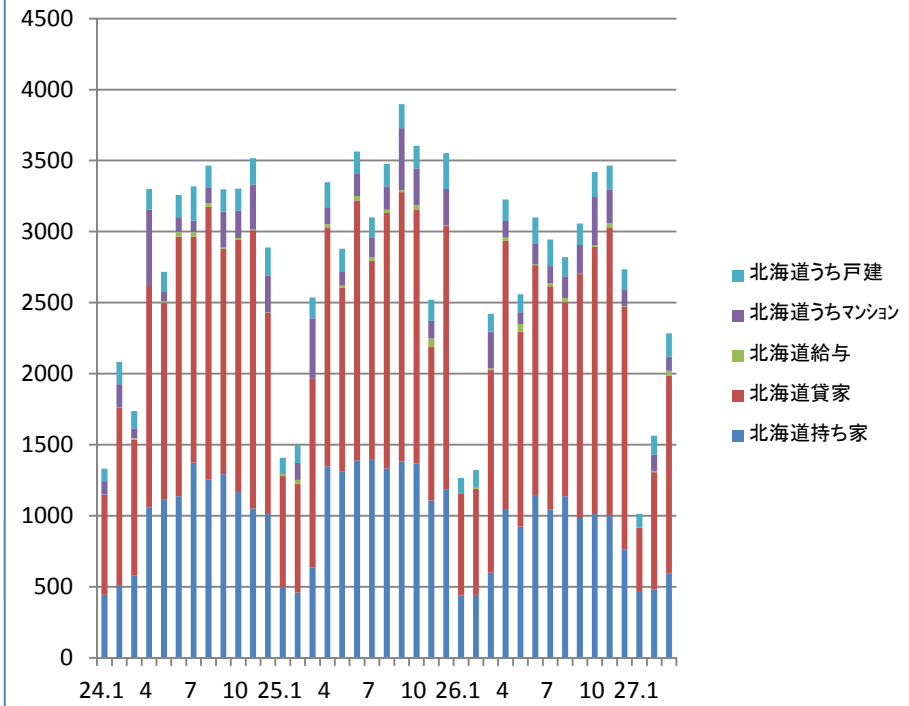
27年北海道木造	3月	24年比	25年比	26年比
着工数	1,217	123.2%	101.2%	105.6%
1-3月累計	3,032	104.0%	102.9%	103.3%

# 利用形態別着工数

## 利用関係別着工数推移(全国)



## 利用関係別着工数推移(北海道)



累計	26.1-26.3	27.1-27.3	割合
分譲戸建て	30228	29028	96.0%
分譲マンション	28905	28645	99.1%
給与	1392	1887	135.6%
貸家	86622	82771	95.6%
持ち家	69496	62447	89.9%

累計	26.1-26.3	27.1-27.3	割合
分譲戸建て	354	389	109.9%
分譲マンション	257	216	84.0%
給与	26	53	203.8%
貸家	2891	2657	91.9%
持ち家	1481	1546	104.4%

単月	26.03	27.03	割合
分譲戸建て	10044	9887	98.4%
分譲マンション	8290	7575	91.4%
給与	368	732	198.9%
貸家	28925	30243	104.6%
持ち家	21650	21352	98.6%

単月	26.03	27.03	割合
分譲戸建て	126	164	130.2%
分譲マンション	257	100	38.9%
給与	14	35	250.0%
貸家	1425	1390	97.5%
持ち家	599	595	99.3%