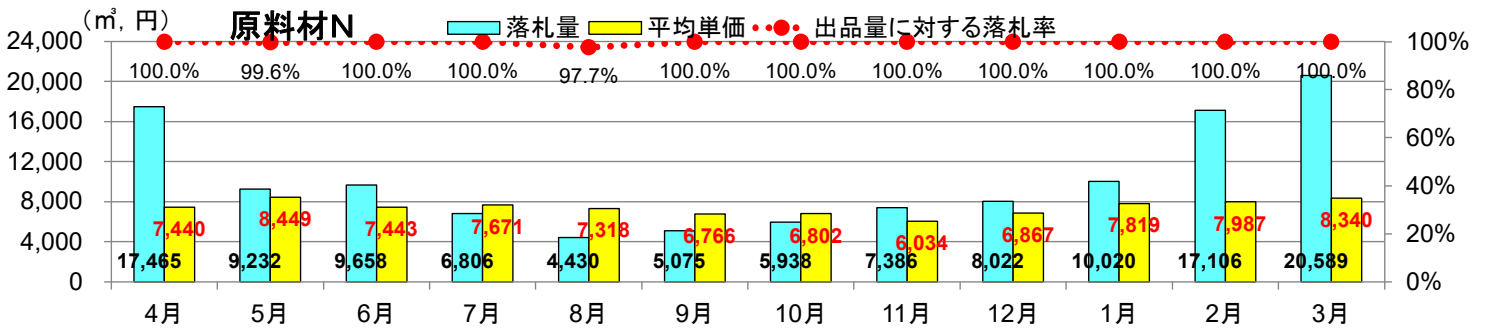
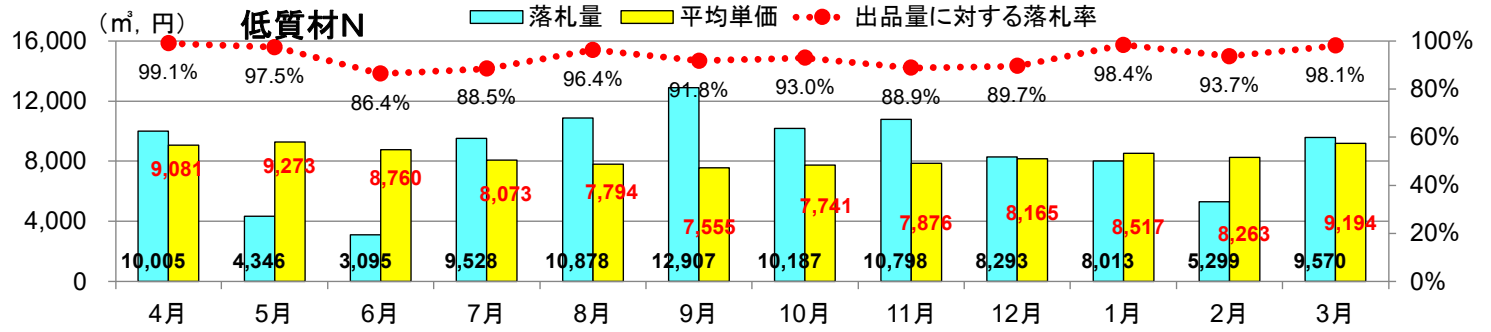
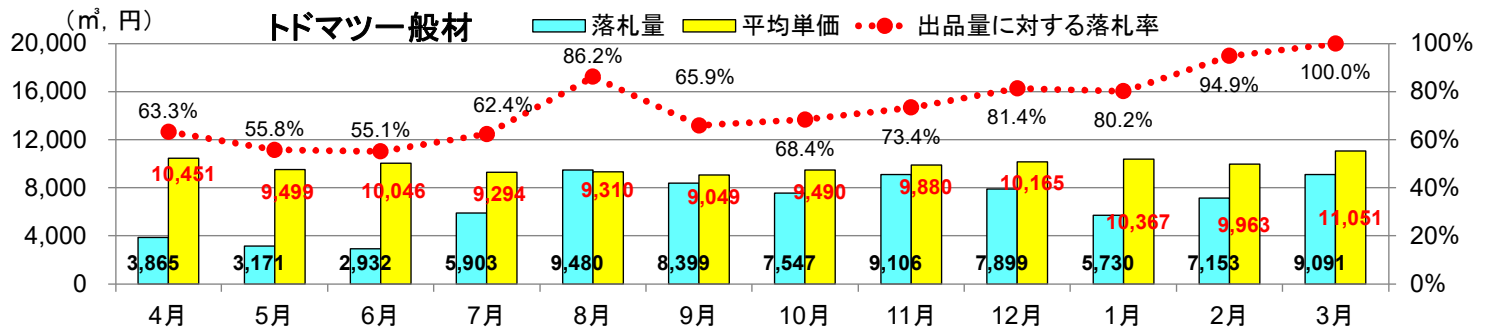


# 委託販売結果

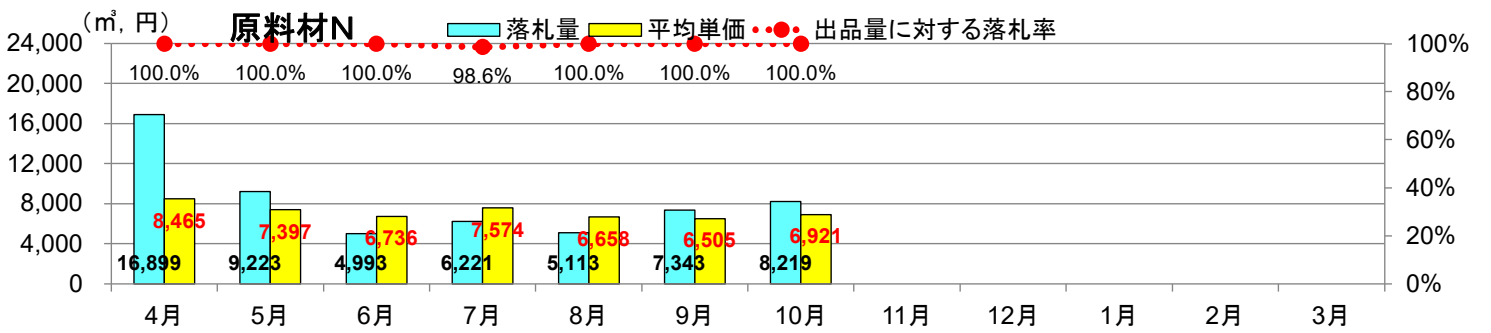
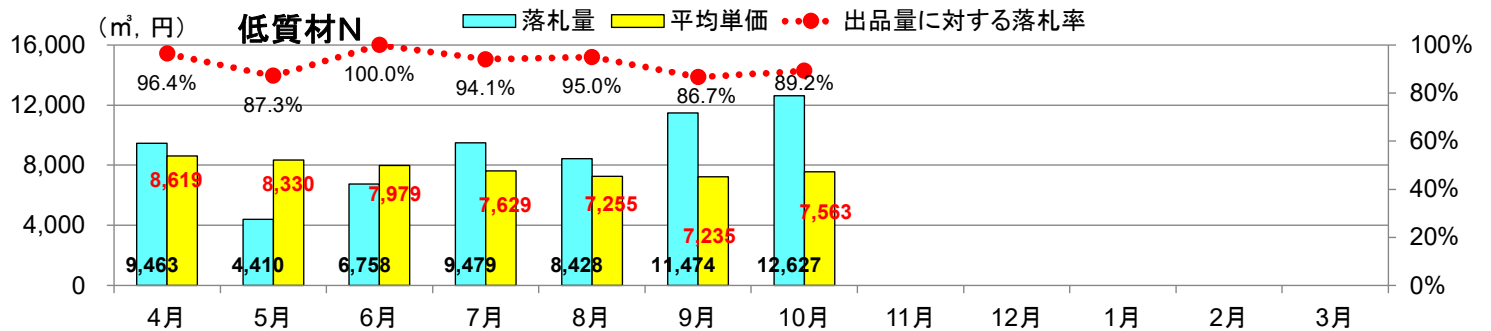
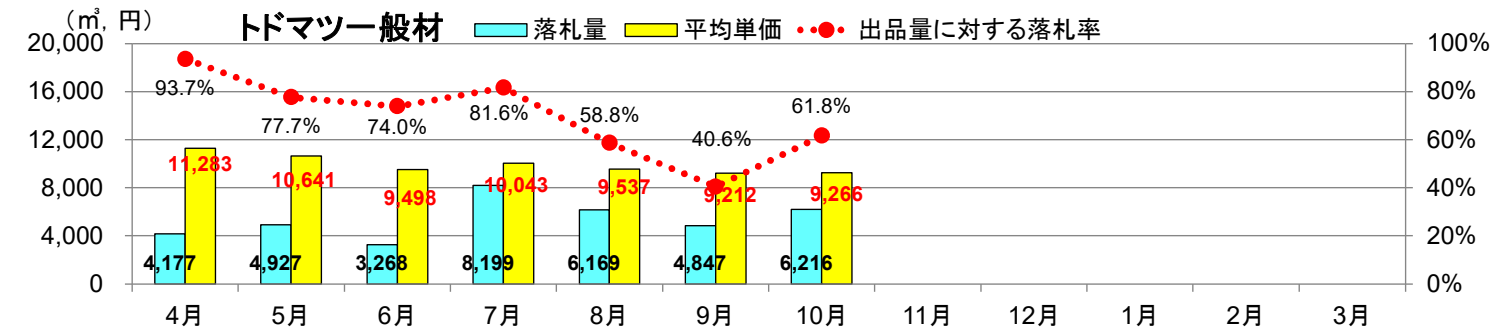
- 令和6～7年度
- 全道及び道内5地区

北海道森林管理局  
資源活用第一課、第二課

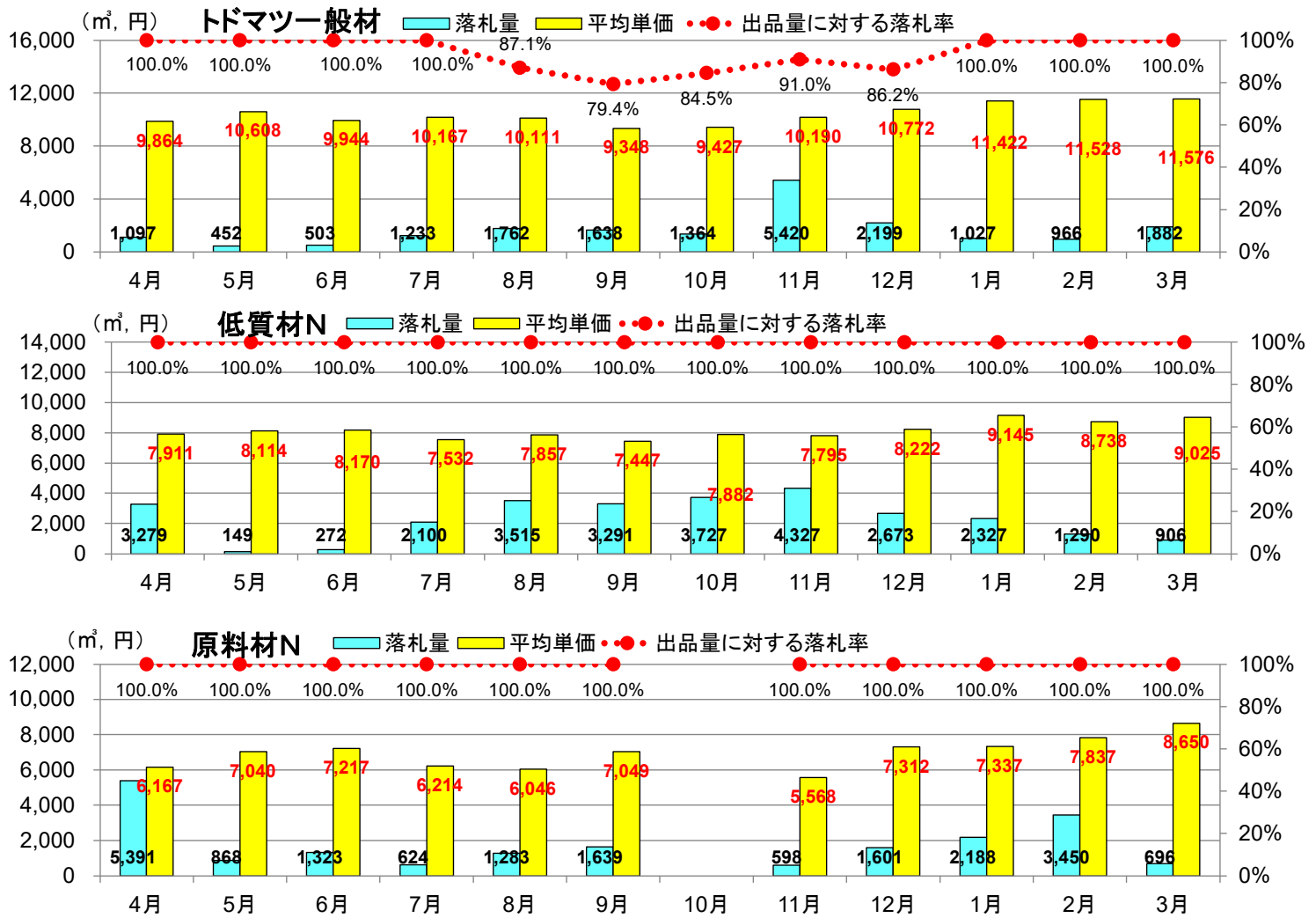
(参考) 令和6年度委託販売におけるトマツ・低質材N・原料材Nの落札率と単価(全道(5地区計))(単価は税抜き)



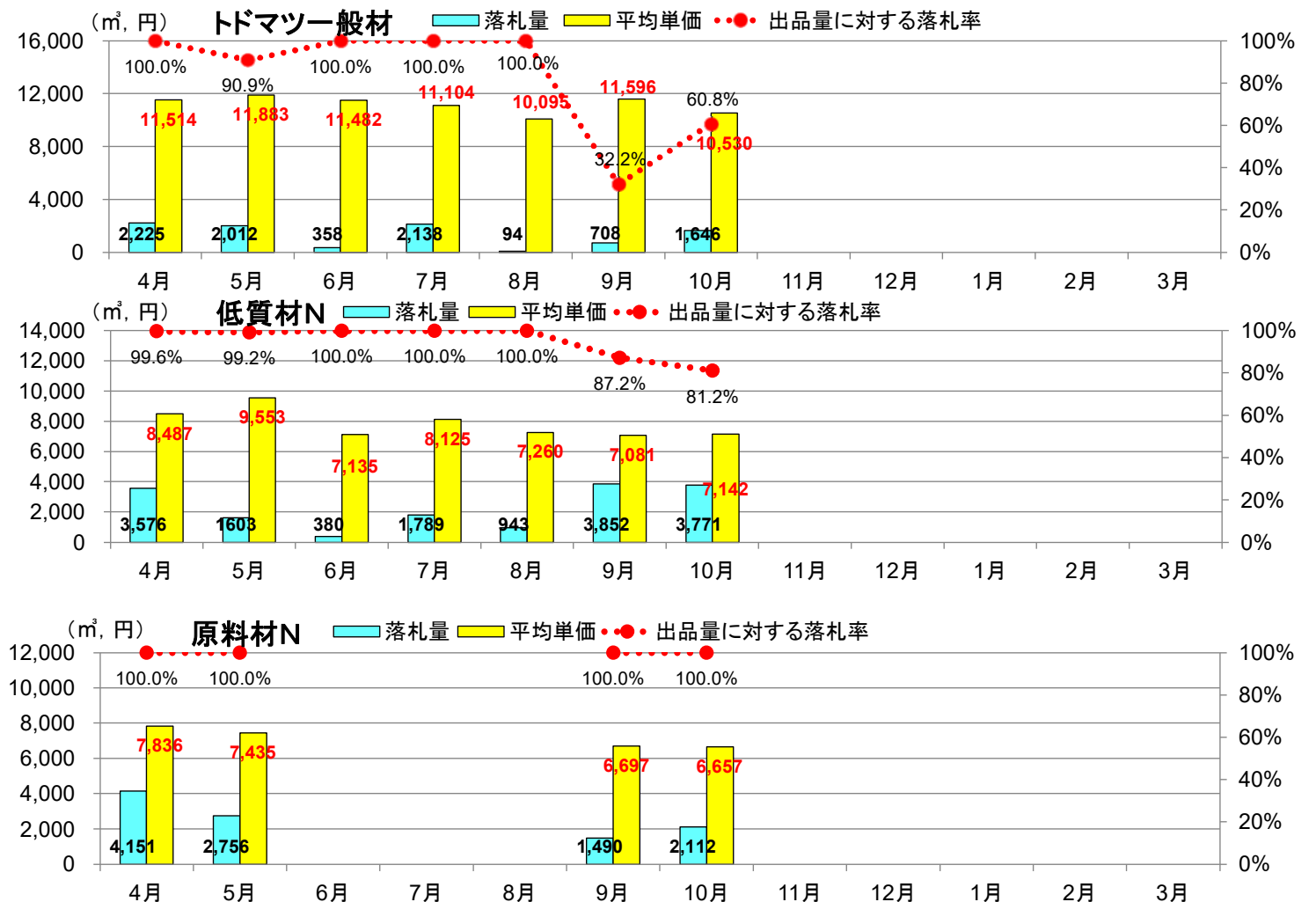
(参考) 令和7年度委託販売におけるトマツ・低質材N・原料材Nの落札率と単価(全道(5地区計))(単価は税抜き)



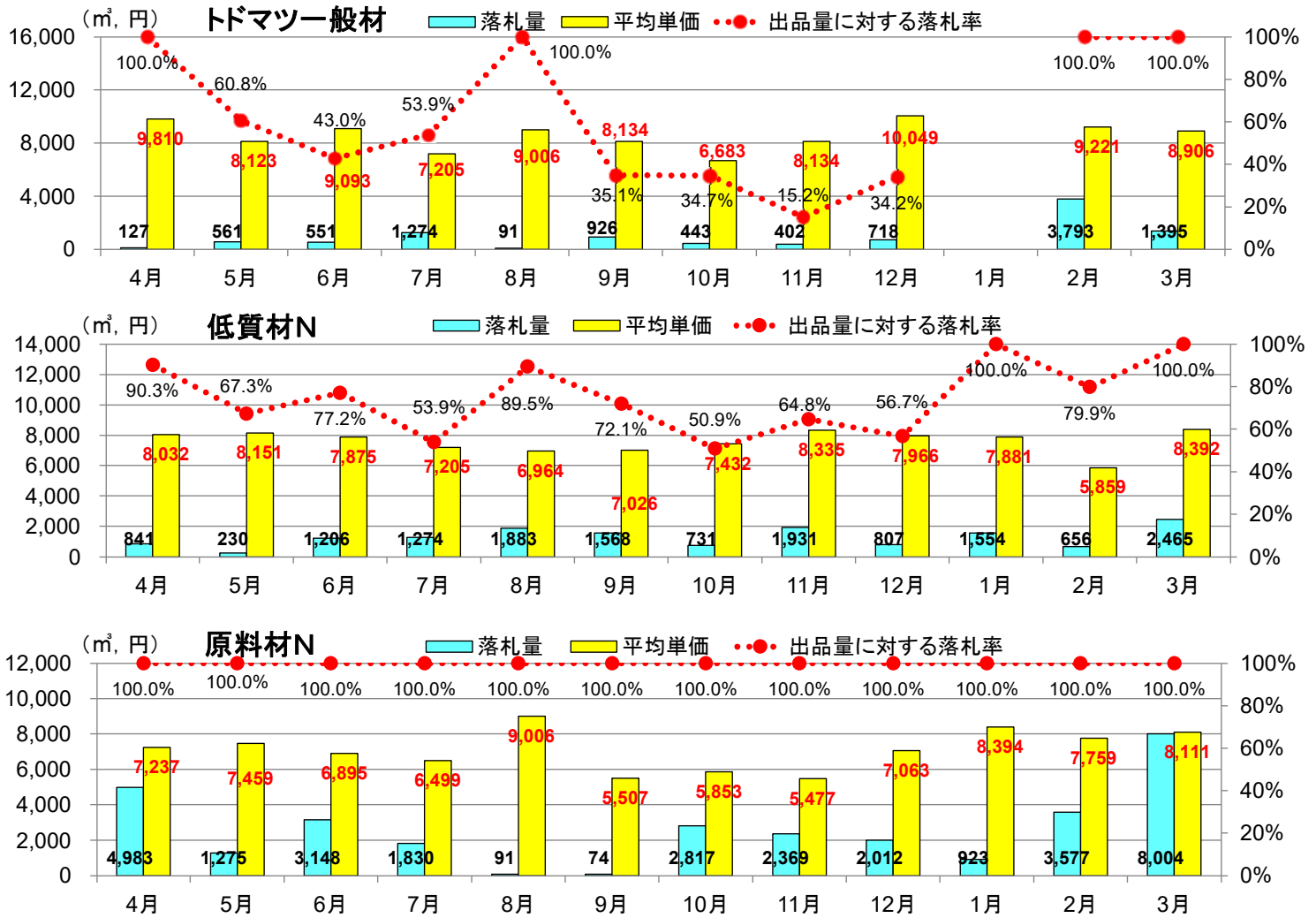
(参考) 令和6年度委託販売におけるトマツ・低質材N・原料材Nの落札率と単価(札幌地区)(単価は税抜き)



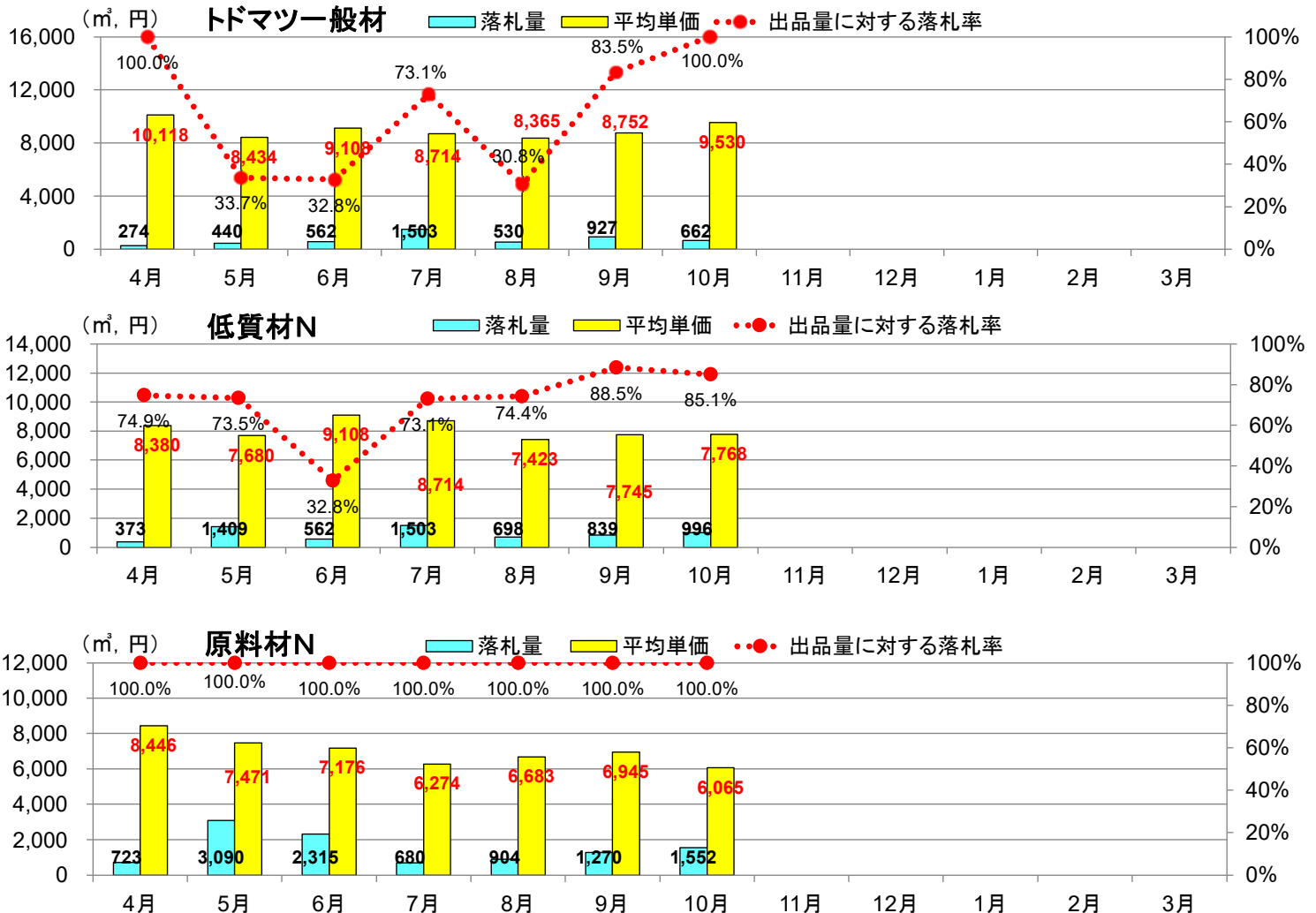
(参考) 令和7年度委託販売におけるトマツ・低質材N・原料材Nの落札率と単価(札幌地区)(単価は税抜き)



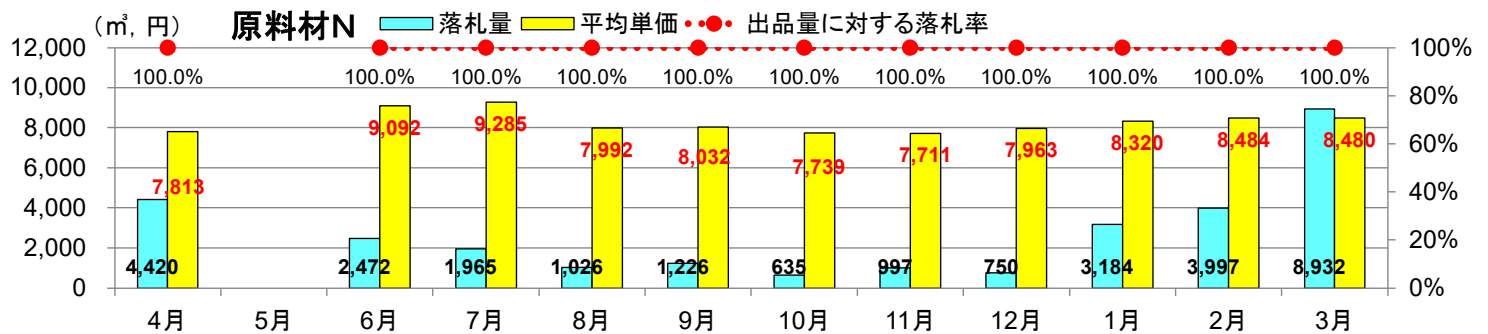
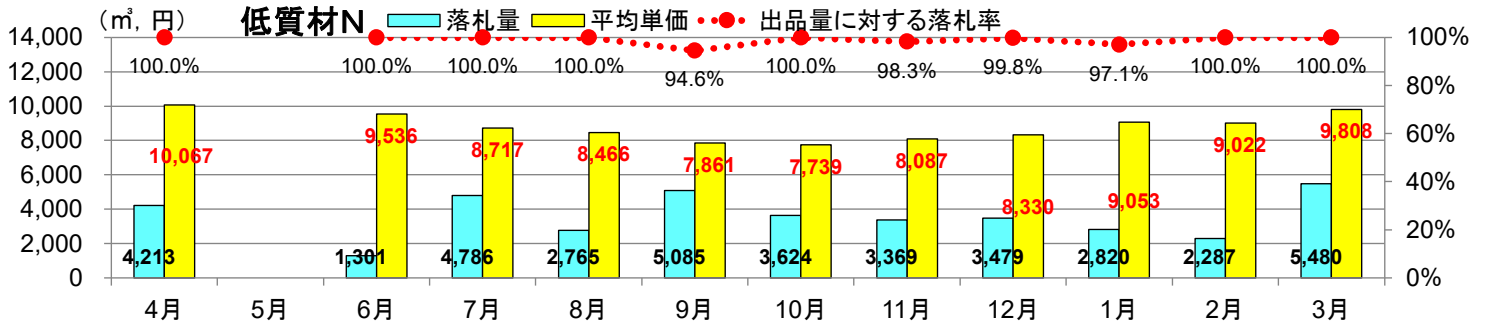
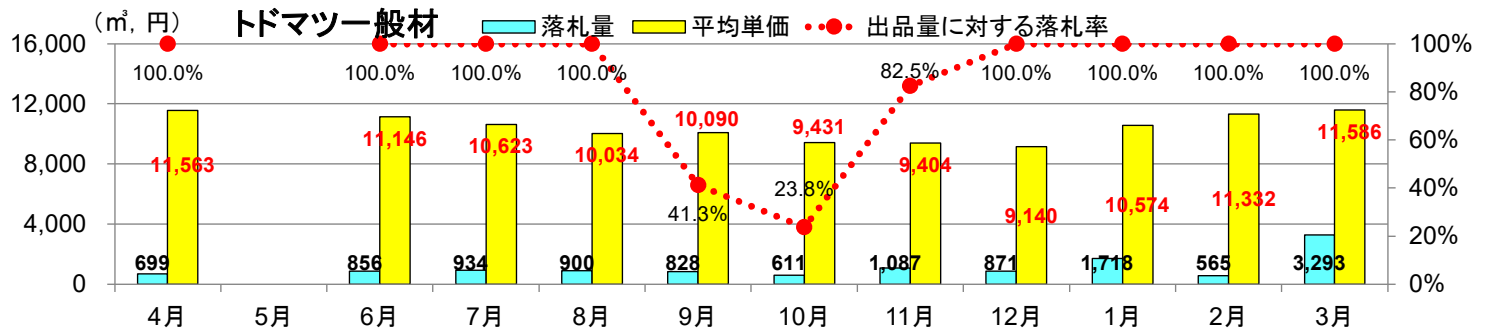
(参考) 令和6年度委託販売におけるトドマツ・低質材N・原料材Nの落札率と単価(旭川地区) (単価は税抜き)



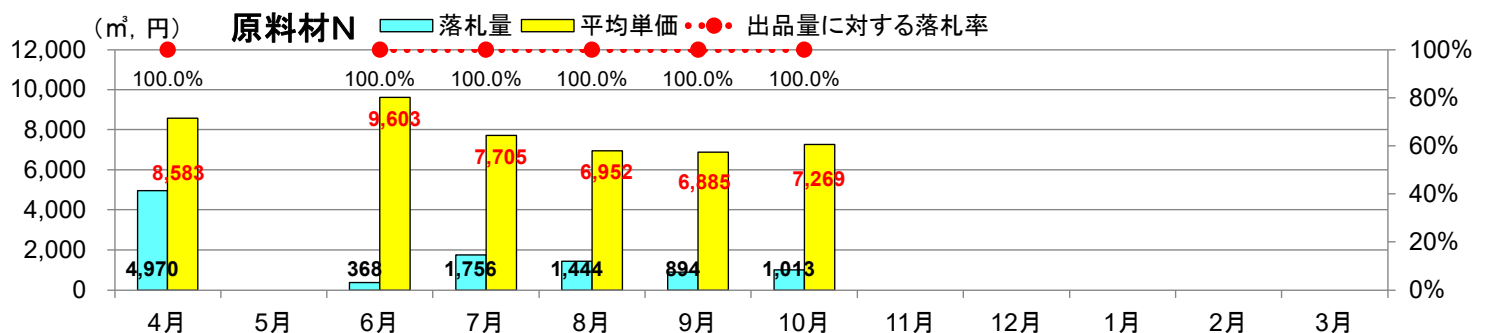
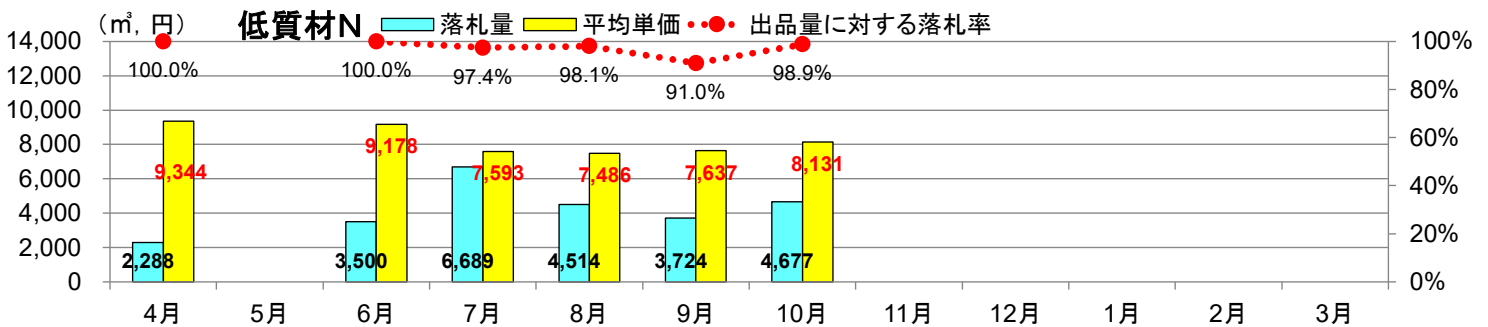
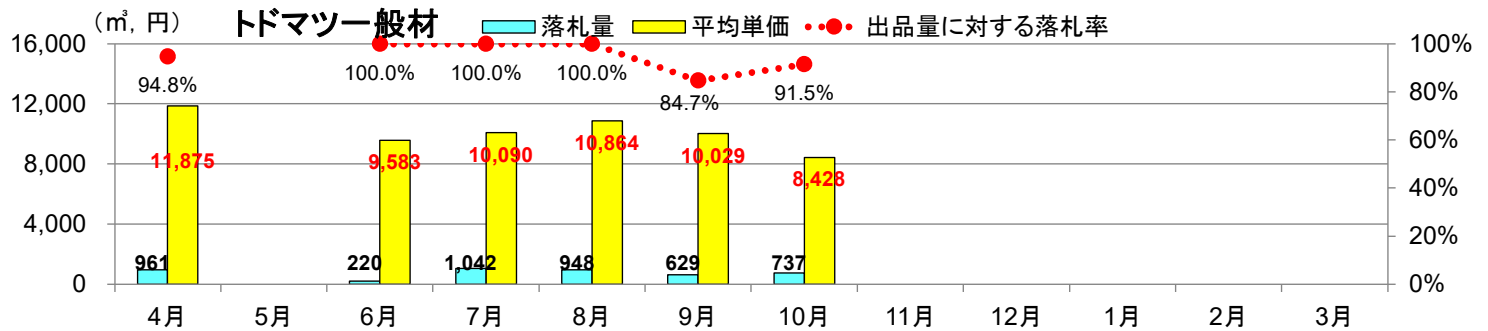
(参考) 令和7年度委託販売におけるトドマツ・低質材N・原料材Nの落札率と単価(旭川地区) (単価は税抜き)



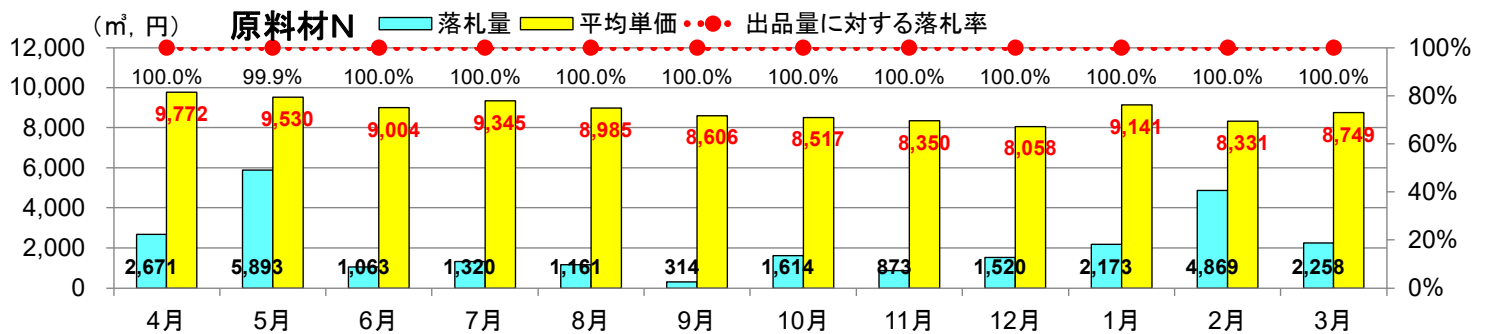
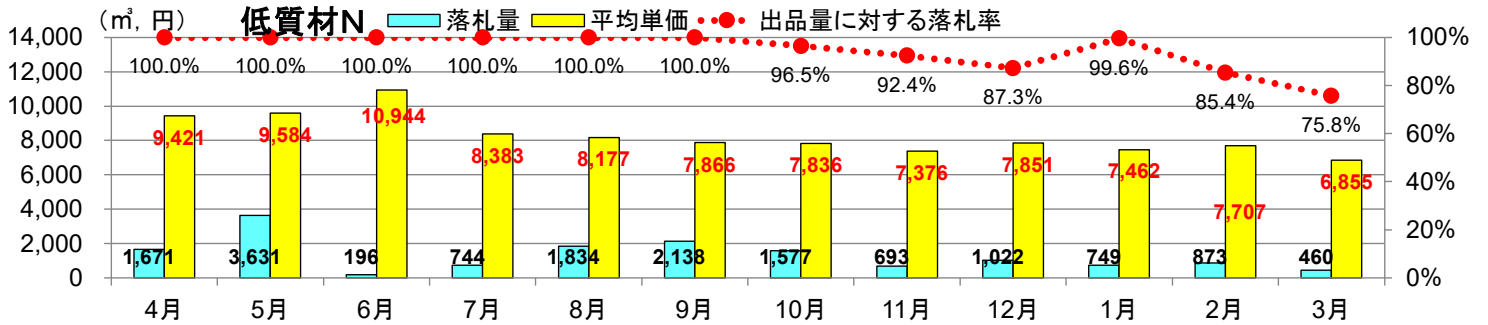
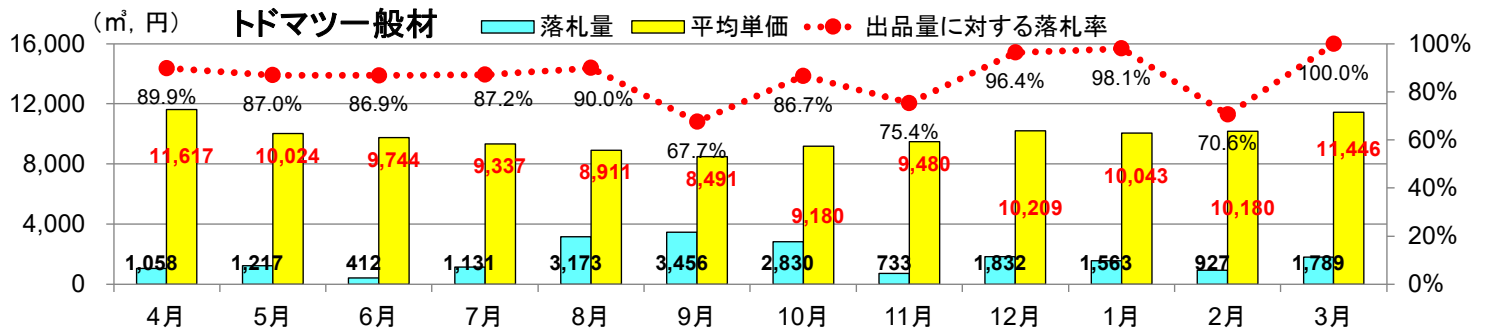
(参考) 令和6年度委託販売におけるトドマツ・低質材N・原料材Nの落札率と単価(北見地区)(単価は税抜き)



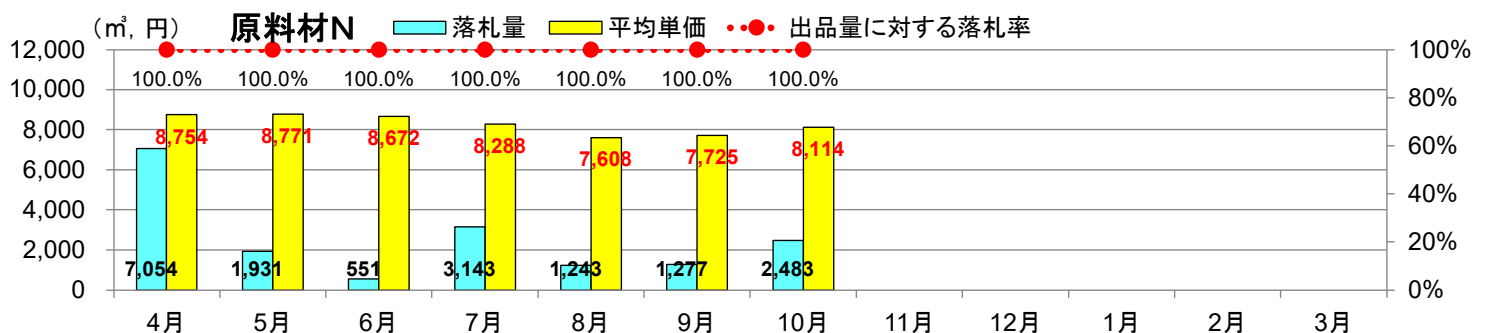
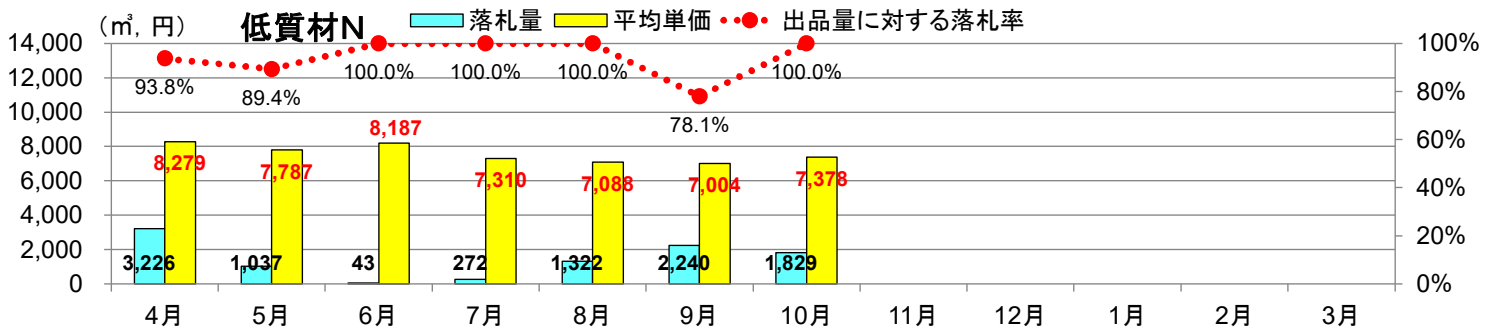
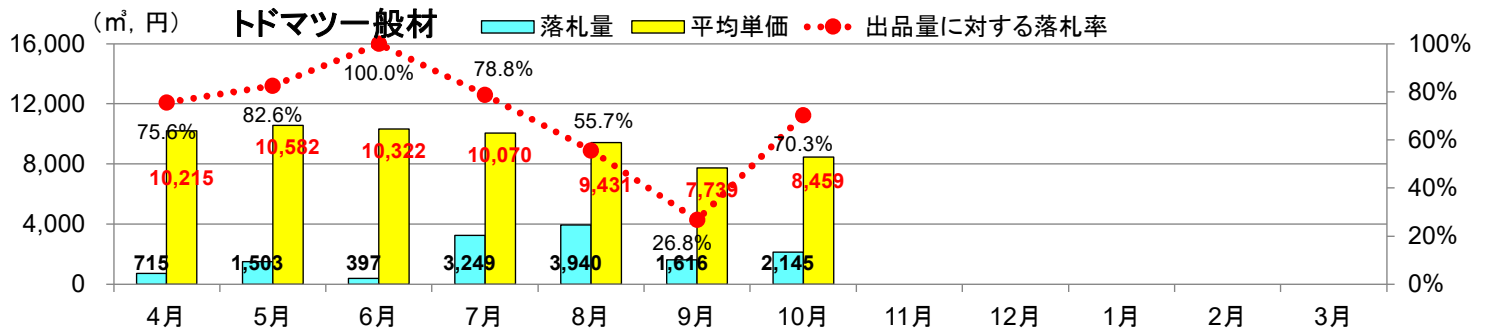
(参考) 令和7年度委託販売におけるトドマツ・低質材N・原料材Nの落札率と単価(北見地区)(単価は税抜き)



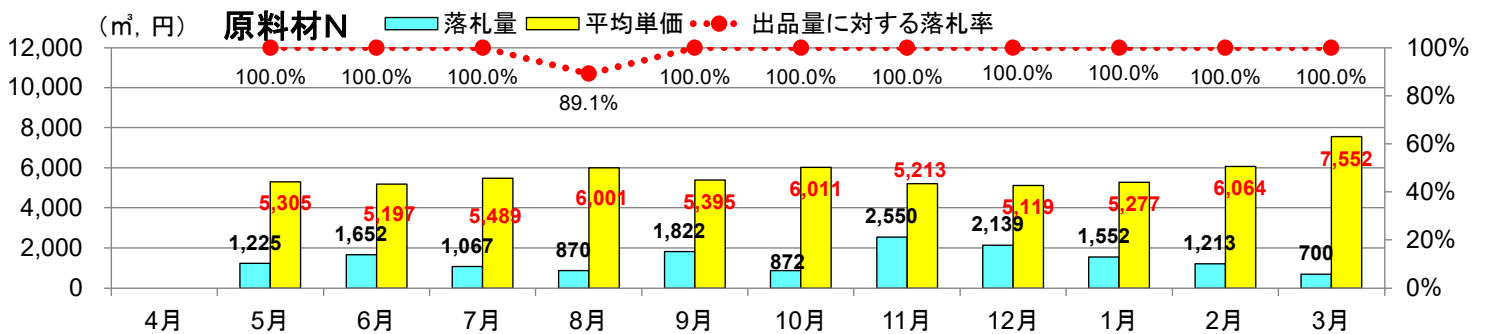
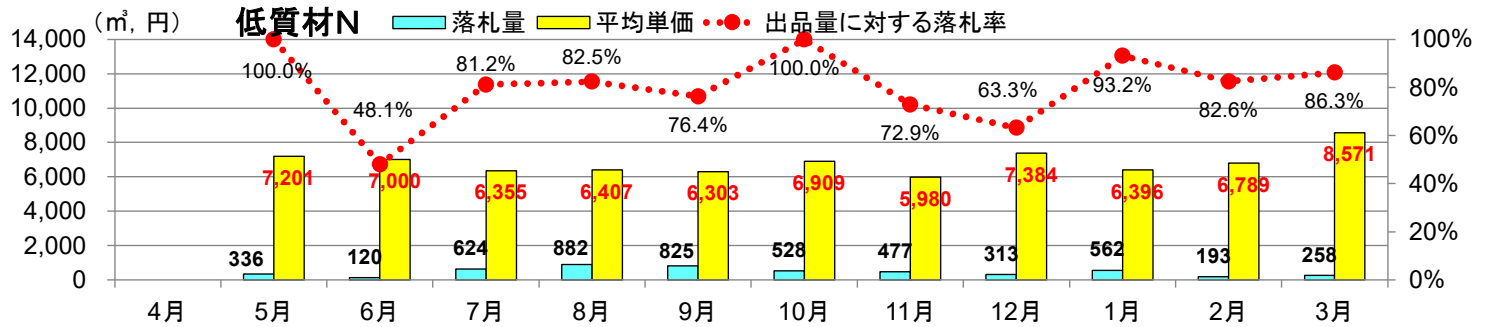
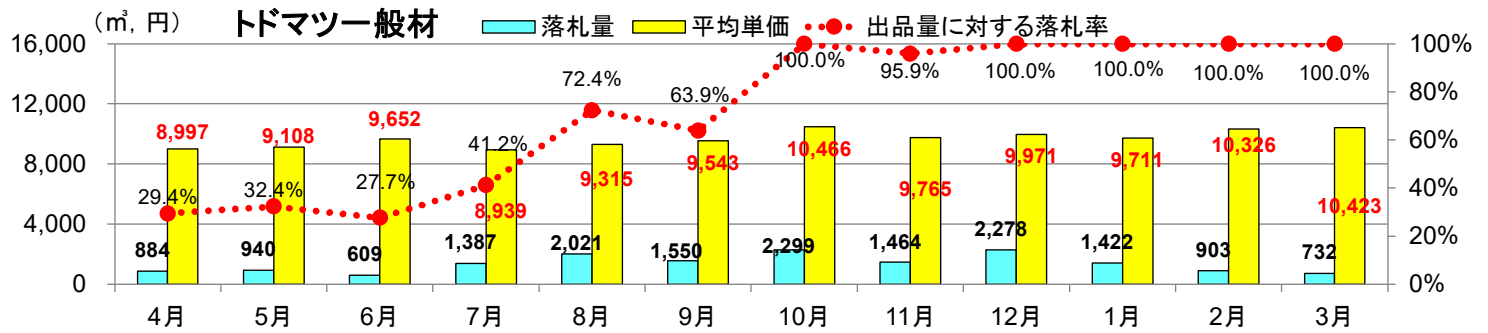
(参考) 令和6年度委託販売におけるトヨタ・低質材N・原料材Nの落札率と単価(帯広地区)(単価は税抜き)



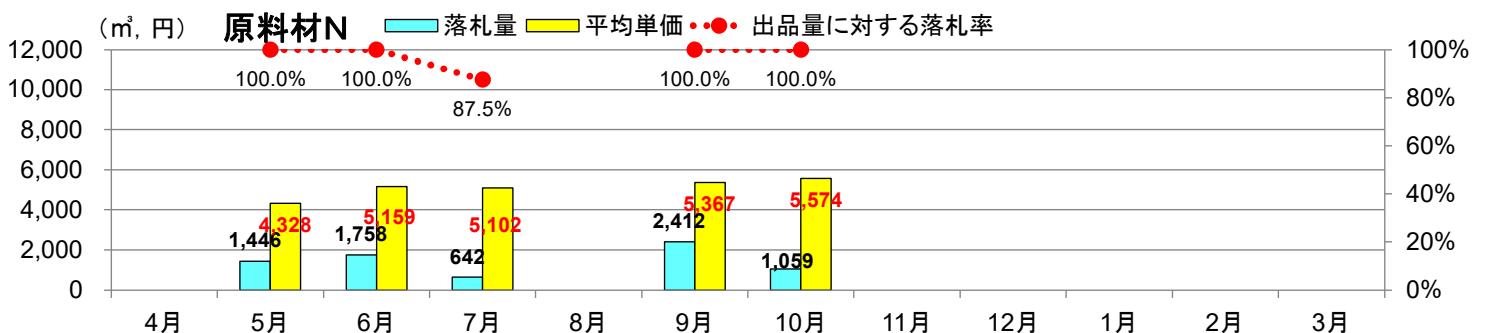
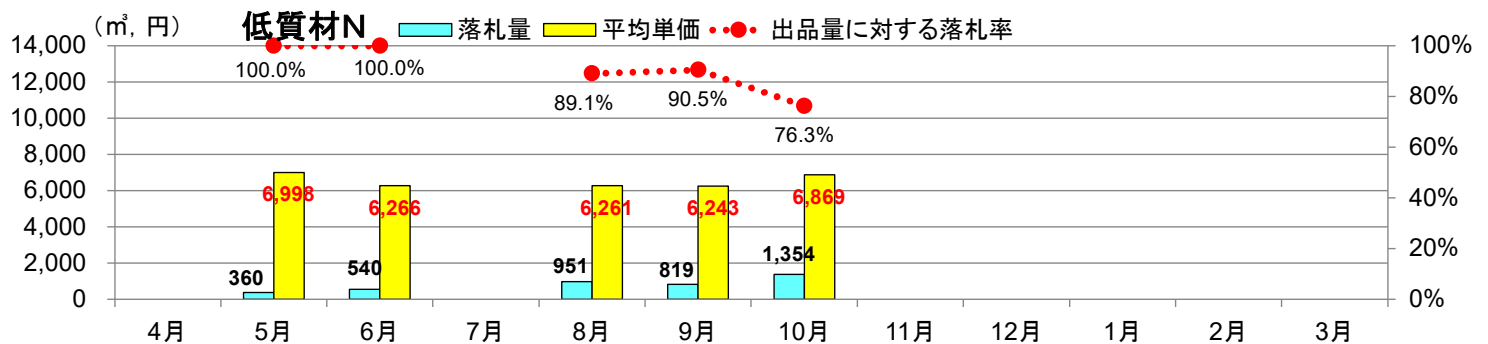
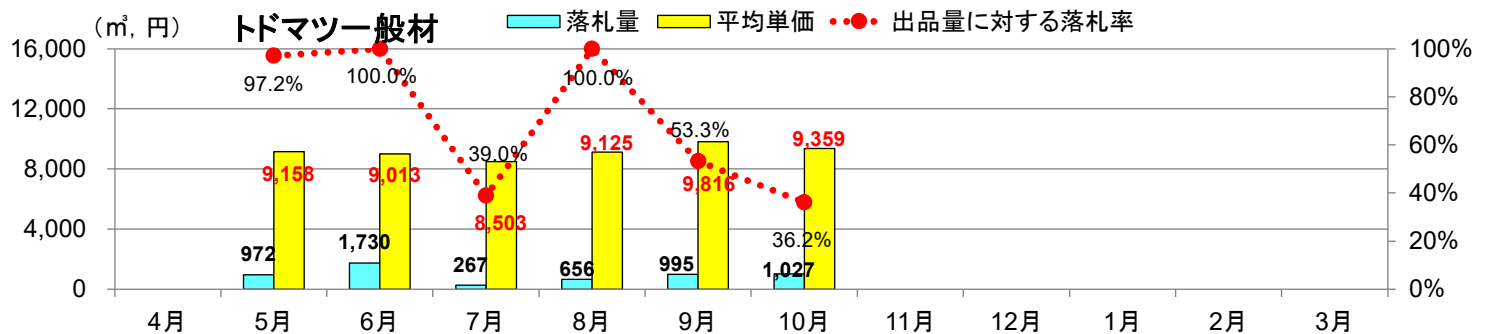
(参考) 令和7年度委託販売におけるトヨタ・低質材N・原料材Nの落札率と単価(帯広地区)(単価は税抜き)



(参考) 令和6年度委託販売におけるトドマツ・低質材N・原料材Nの落札率と単価(函館地区)(単価は税抜き)



(参考) 令和7年度委託販売におけるトドマツ・低質材N・原料材Nの落札率と単価(函館地区)(単価は税抜き)





## 10 月の委託販売における平均落札価格

(円/㎡)

区分	樹種	地区	径級 (cm)	材長 (m)	前月	当月	前月差
一般材	トドマツ	札幌	12 - 52	3. 65	11, 600	10, 500	-1, 100
		旭川	14 - 48		8, 800	9, 500	700
		北見	9 - 30		10, 000	8, 400	-1, 600
		帯広	10 - 52		7, 700	8, 500	800
		函館	13 - 48		9, 800	9, 400	-400
	カラマツ	札幌	14 - 54	3. 65	12, 000	11, 900	-100
		旭川	13 - 42		11, 000	11, 100	100
		北見	9 - 48		12, 300	12, 900	600
		帯広	12 - 42		12, 600	12, 600	0
			-	2. 30	-	-	-
		函館	13 - 38	4. 00	15, 600	14, 100	-1, 500
低質材 N		札幌	9 - 54	3. 65	7, 100	7, 100	0
		旭川	20 - 58		7, 700	7, 800	100
		北見	9 - 56		7, 600	8, 100	500
		帯広	9 - 52		7, 000	7, 400	400
		函館	11 - 44		6, 200	6, 900	700
原料材 N		札幌	-	2. 40	6, 700	6, 700	0
		旭川			6, 900	6, 100	-800
		北見			6, 900	7, 300	400
		帯広			7, 700	8, 100	400
		函館			5, 400	5, 600	200

落札単価は百円単位に四捨五入している

低質材 N 及び原料材 N の主な樹種はトドマツ、エゾマツ