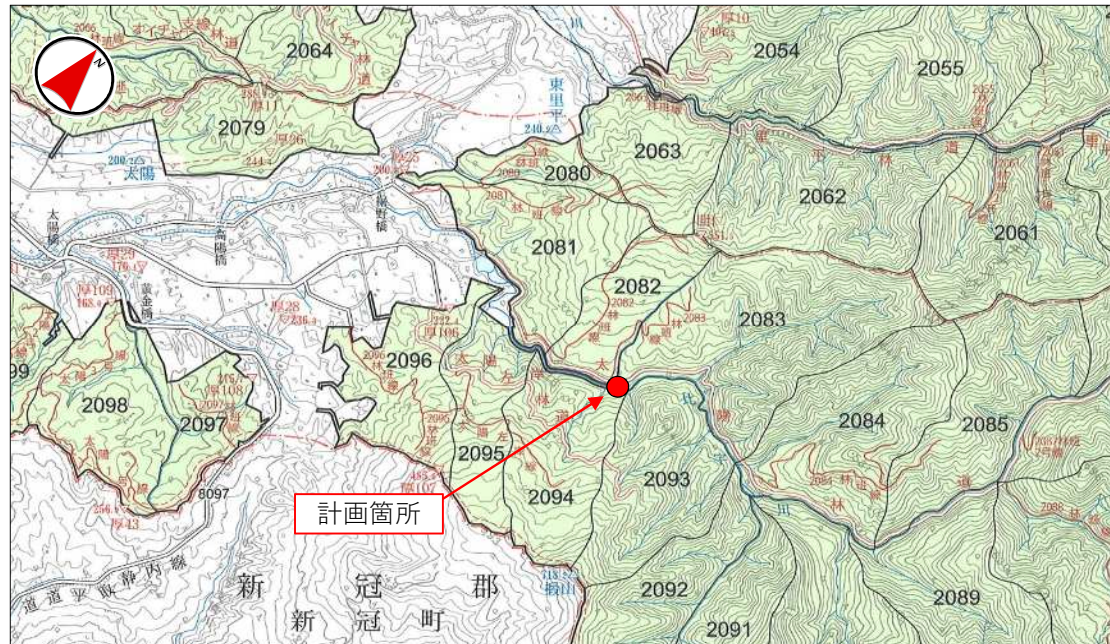




# 地区概要表

事業名	復旧治山（国有林）	事業計画期間	令和5年度	事業実施地区名 （都道府県名）	比宇川 （びうがわ） （北海道）
事業目的	<p>当該箇所は、新冠郡新冠町の厚別川上流域に位置し、当該下流域には林道が存在している。当該計画箇所上流には溪岸侵食に伴う不安定土砂が堆積している状況にあり、このまま放置した場合、降雨等により不安定土砂が流出し下流域に被害を与えるおそれがある。</p> <p>こうしたことから、溪床を安定させ上流の溪岸侵食や土砂の流出を抑制するとともに、下流の林道の保全を図るため溪間工を計画するものである。</p>			事業実施主体	北海道森林管理局 日高南部森林管理署
				管内図	
主な事業内容	溪間工1基				
主な保全対象	林道250m				
総事業費	70,000千円				

位置図 縮尺 1 : 5 0 , 0 0 0



## 地 区 概 要 表

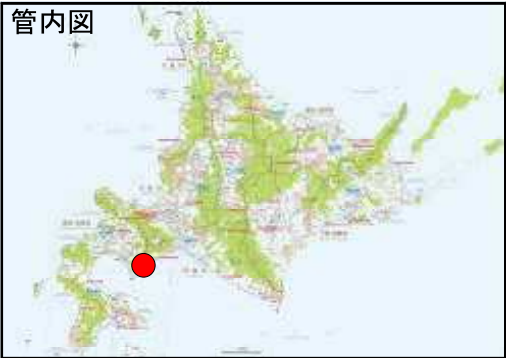
事業名	復旧治山（国有林）	事業計画期間	令和2年～令和6年（5年間）	事業実施地区名 （都道府県名）	パンケニニウ地区 （ばんけににう） （北海道）
事業目的	<p>当該箇所は勇払郡占冠村南西部に位置し、平成26年の融雪により地すべりが発生し崩壊した。流出した土砂は直下の1級河川鷓川へ押し出して河道を狭めるなど被害を与えた。</p> <p>また、地すべり頭部においては、送電施設にかかる用地の一部が崩落した。</p> <p>山腹面には依然として倒木を含む不安定土砂が堆積している状況にあり、このまま放置すると、今後の降雨等により、地すべりの再移動による河道閉鎖とその決壊による道道に被害を及ぼす恐れがあり、また頭部亀裂拡大による送電線鉄塔への被害も想定されることから計画したものである。</p> <p>なお、実行に伴い詳細調査を行った結果、事業内容及び総事業費に変更が生じた事によりB/Cの確認が必要となったため、令和元年度に行った評価について再評価を行う。</p>			事業実施主体	北海道森林管理局 上川南部森林管理署
	管内図				
主な事業内容	山腹工 2.39ha				
主な保全対象	道道夕張新得線、道東自動車道、送電線鉄塔（3基）				
総事業費	800,000千円				
位置図	縮尺	1：50,000			
					



## 地 区 概 要 表

事業名	復旧治山（国有林）	事業計画期間	令和4年度～令和5年度（2年間）	事業実施地区名 （都道府県名）	本別公園 （ほんべつこうえん） （北海道）
事業目的	<p>当該箇所は本別町市街地の本別公園に隣接しており、町内外から多数の利用者が散策をする遊歩道の上部にあたる。平成16年度より落石防止工を行い、近年では平成26年3月に風化や凍結により岩石が一部崩落したため落石防止工を施工したところであるが、対策工を講じていない箇所では、現在も山腹斜面に浮き石が多数存在し、亀裂や風化により、落石等が発生している。また、既存の落石防止工を講じている箇所では多くの岩石等が堆積している状況にあり、既存の土留工により被害は軽減されているものの、今後地震や融雪により大きな崩壊が発生する可能性がある。</p> <p>このため、当該事業により崩落地を抑制・防止し、直下の町道・公園施設の保全や公園利用者の人命を守ることを目的に落石防止工を計画したものである。</p> <p>なお、実行に伴い詳細調査を行った結果、総事業に変更が生じた事によりB/Cの確認が必要となったため、令和3年度に行った評価について再評価を行う。</p>			事業実施主体	北海道森林管理局 十勝東部森林管理署
主な事業内容	山腹工 0.70ha（落石防止網、落石防護柵）			<div style="border: 1px solid black; padding: 5px;">管内図</div> 	
主な保全対象	町道700m、公園施設 10,000m <sup>2</sup>				
総事業費	104,000千円				
位置図	縮尺 1 : 50,000				

## 地区概要表

事業名	復旧治山（国有林）	事業計画期間	平成30年度～令和8年度（9年間）	事業実施地区名 （都道府県名）	登別 （のぼりべつ） （北海道）
事業目的	<p>当施工地は、登別温泉街の市街地にある宿泊施設の裏にあり、山腹斜面は近年豪雨による立木の傾倒や表層の剥離崩壊が進行している。また、平成28年9月には台風による豪雨により山腹崩壊が発生し、直下の河川に土砂が流出する災害が発生した。当該地は国立公園内であり景観に配慮しなければならない制限が課せられているため、樹木の伐採を行わない山腹工を計画し、防災機能の向上と、自然景観及び森林生態系の保全を図り、地域住民並びに全国から訪れる観光客の安全・安心を確保するため計画した。なお、当該山腹斜面は、急傾斜地崩壊危険地区に指定されており、土砂災害の危険が極めて高い斜面である。</p> <p>なお、実行に伴い詳細調査を行った結果、事業期間及び総事業費に変更が生じた事によりB/Cの確認が必要となったため、平成29年度に行った評価について再評価を行う。</p>			事業実施主体	北海道森林管理局 後志林管理署
主な事業内容	山腹工 5.39ha			<div style="border: 1px solid black; padding: 5px;">管内図</div> 	
主な保全対象	人家4戸、事業所19棟、道道400m				
総事業費	560,966千円				
位置図	縮尺 1 / 5 0 0 0 0	