


国有林は「国民の森林」です。
皆様からのご意見・ご要望をお待ちしております。



国民の森林・国有林

北海道森林管理局
釧路湿原森林環境保全ふれあいセンター

〒085-0825 釧路市千歳町6-11 TEL:0154-44-0533 FAX:0154-41-7305
E-mail:h_kushiro_f@rinya.maff.go.jp

 FSC認証林、管理された森林、リサイクルされた木材や木材繊維からの製品グループです。

森林は友達

「地球環境」と森林のことを考えるポケットガイド

北海道森林管理局
釧路湿原森林環境保全
ふれあいセンター

==== もくじ ====

ちきゅう おんだんか
地球温暖化~温かくなるとどうなるの~ 1

ちきゅう おんだんか
地球温暖化の原因は? 2

ちきゅう おんだんか
地球温暖化を防ぐにはどうしたらよいの? 3

にさんか たんそ
二酸化炭素と植物の関係は? 4

ちきゅう おんだんか
地球温暖化でわかったことをメモしよう... 5

じゅもくかんさつ
樹木観察~葉っぱをよく見てみよう~ 6~9

森のはたらき 10

森のはたらき~森と水~ 11

森のはたらき~水をたくわえる~ 12

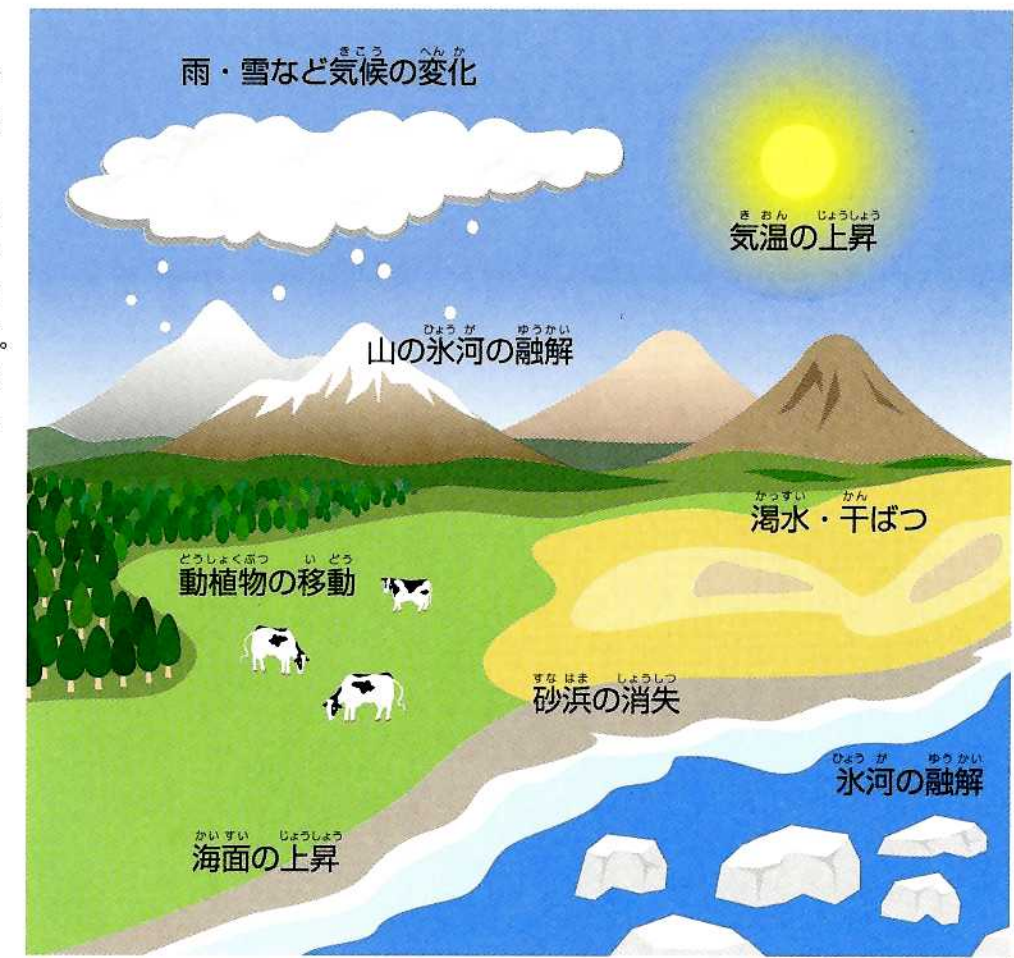
森にいてみよう 13

参考文献
 ・北海道の主な樹木 (社)日本林業技術協会 2002年3月
 ・森にふれ森に学ぶ 北海道森林管理局 2000年3月

※地球温暖化については環境省のホームページを参考にしています。
 ※水道水のことについては釧路市役所のホームページを参考にしています。

ちきゅう おんだんか
地球温暖化
 私たちの住んでいる地球が、出来上がったのは46億年前です。青い海と緑の大地そして、大気。生命が誕生し、進化し続けた地球。私たちの原点ともなる地球を私たち自身が、破壊しています。その結果が、環境問題のひとつになっている「地球温暖化現象」です。地球温暖化とは、一体どういうことなのか?今の地球で何がおこっているのでしょうか?

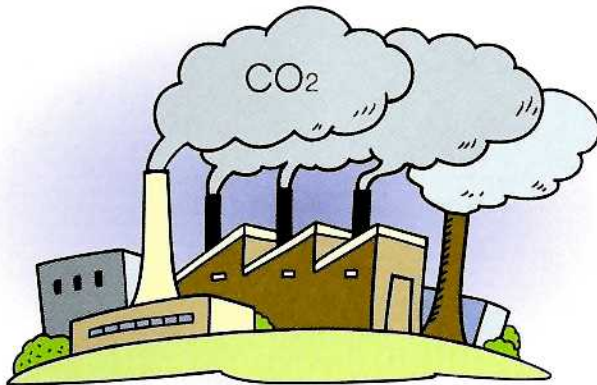
- 海や大気への影響
 - ・海面の上昇
 - ・異常気象の発生
- 動植物の影響
 - ・種が絶滅する恐れ
- その他の影響
 - ・熱帯性の病気の増加



地球温暖化の原因は？

地球があたかくなるのは、熱をたくわえる性質をもっているガスが増えているからです。

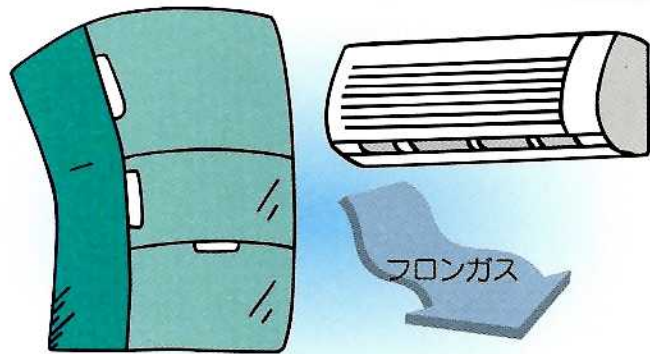
このガスを温室効果ガスといいます。温室効果ガスにはどんなものがあり、どのようにつくられるのでしょうか？



二酸化炭素

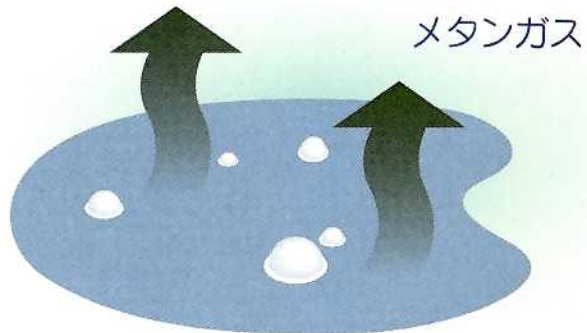
火力発電による
二酸化炭素排出

フロンガス



冷蔵庫やエアコンによるフロンガス排出

※最近では代替フロンの使用対策が取られている。

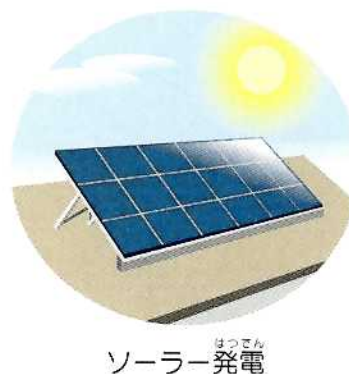


沼地や湖からのガス発生・家畜のゲップや排泄物

地球温暖化を防ぐにはどうしたらよいの？

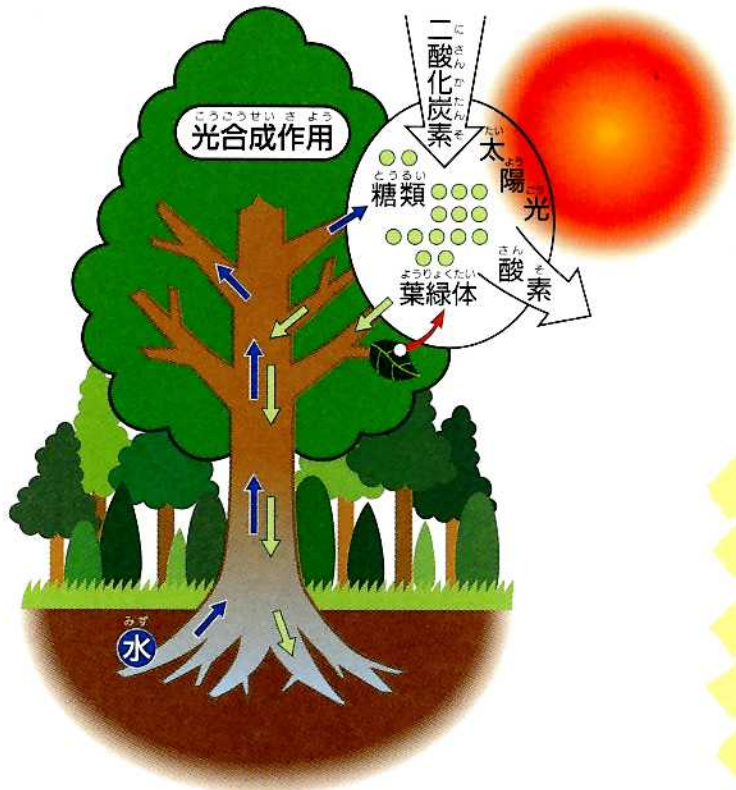
温室効果ガスを減らすことが必要ですが、それはとても難しいことです。温室効果ガスの中で一番多いのが二酸化炭素です。二酸化炭素は石油やガソリンを燃やしたり、電気を作るために火力発電などを行うと、大量に排出されます。まずいちばんの原因である化石燃料の使用をへらし、二酸化炭素の排出をへらす必要があります。

電気は石油や石炭を使う火力発電に頼らない
太陽光（ソーラー発電）・風力発電を利用することも出来ます。



これらの方法を利用することは大切なことですが、最も効果があるのは電気をムダにしないことです。





森林は光合成によって二酸化炭素を吸収するので、
地球温暖化防止のためには大きな役割を果たしています。

温室効果ガスの中で地球温暖化に一番影響を与えている
二酸化炭素は、植物と大きな関係があります。植物は太
陽の光エネルギーを使って、水と二酸化炭素を原料に、
植物の成長に必要なエネルギー源の炭水化物をつくりだ
すことができます。これを光合成といいます。
光合成をたくさんする事により、二酸化炭素が減少し、
酸素はたくさん排出されます。



樹木は植物より大きい
のでその分二酸化炭素
の取り入れる量が多い。

ちきゅうおんだんか
地球温暖化でわかったことをメモしよう

A series of horizontal lines for writing, framed by a decorative border of colorful pencils (orange, green, and yellow) pointing downwards.

