

2-1. 釧路湿原流域全体の森林再生について

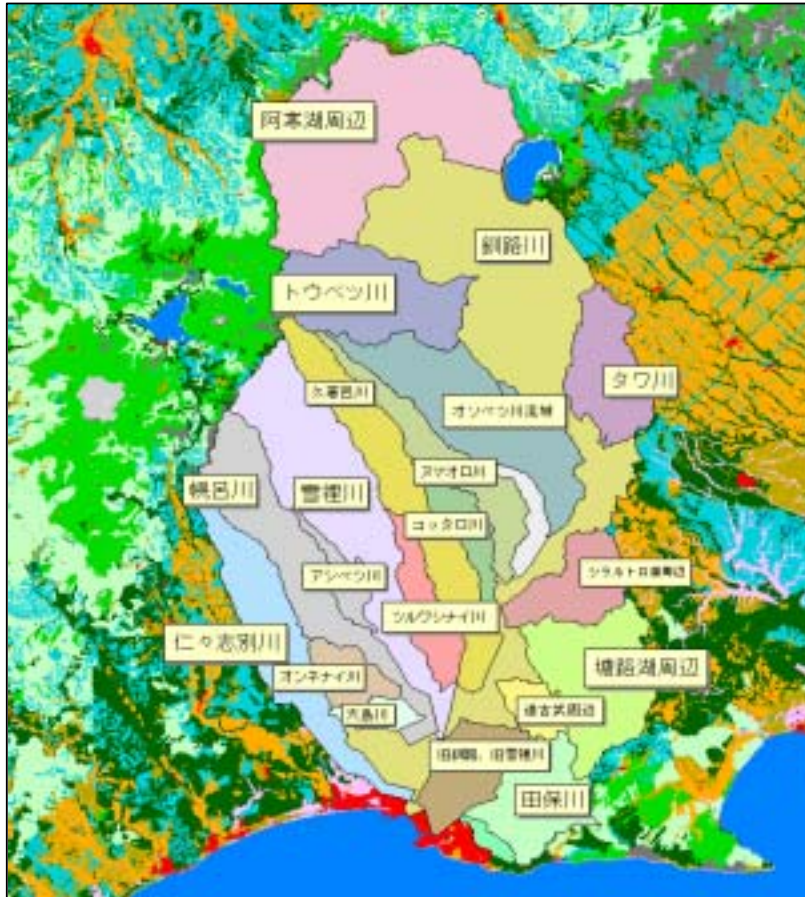
2-1. 基本的な考え方

流域全体で自然再生計画を検討していく必要がある。

- ・どこに森林が残されていて、どこが失われてきたのか。
- ・森林が減少した理由は何か。
- ・森林が失われたことによる影響はどの地域にどのような形で現われているか。
- ・優先的に保全すべき森林はどこか。再生すべき場所はどこか。
- ・保全・再生のために取り組めることは何か。どこで実施可能か。

2-2. 流域の森林の現状

現在は分析のためのデータが不足しているため、現時点での資料を以下に示した。
分析の対象範囲と区分を下図・表に示した。25万ha、22流域を対象とする。



流域名	面積 ha
1 ツルワシナイ川	5,250
2 久著呂川	14,845
3 達古武周辺	2,624
4 大島川	1,885
5 仁々志別川	13,120
6 オンネナイ川	3,726
7 タワ川	8,861
8 幌呂川	14,720
9 田保川	8,903
10 武佐川	931
11 雪裡川	21,638
12 アシベツ川	2,603
13 コッタロ川	3,848
14 ヌマオロ川	8,662
15 トウベツ川	13,819
16 オソベツ川流域	16,860
17 旧オソベツ川	2,215
18 屈斜路周辺	31,360
19 釧路川流域	46,711
20 シラルトロ湖周辺	7,018
21 塘路湖周辺	13,723
22 旧釧路、旧雪裡川	6,635
合計	249,959

流域名	森林率
1 田保川	80%
2 達古武周辺	74%
3 シラルトロ湖周辺	73%
4 トウベツ川	72%
5 コッタロ川	72%
6 ツルワシナイ川	70%
7 オンネナイ川	68%
8 屈斜路周辺	63%
9 ヌマオロ川	63%
10 雪裡川	62%
11 久著呂川	60%
12 仁々志別川	59%
13 塘路湖周辺	58%
15 アシベツ川	57%
16 オソベツ川流域	53%
17 幌呂川	53%
18 武佐川	52%
19 釧路川流域	50%
20 タワ川	41%
21 旧オソベツ川	39%
22 大島川	37%
23 旧釧路、旧雪裡川	20%
平均	58%

データの出典:環境省自然環境GIS、環境省自然環境情報図
国土交通省国土数値情報
データ加工:NPO法人EnVision環境保全事務所

(1) 森林の変遷

1976年と1997年の土地利用図から森林面積の変化をみた。

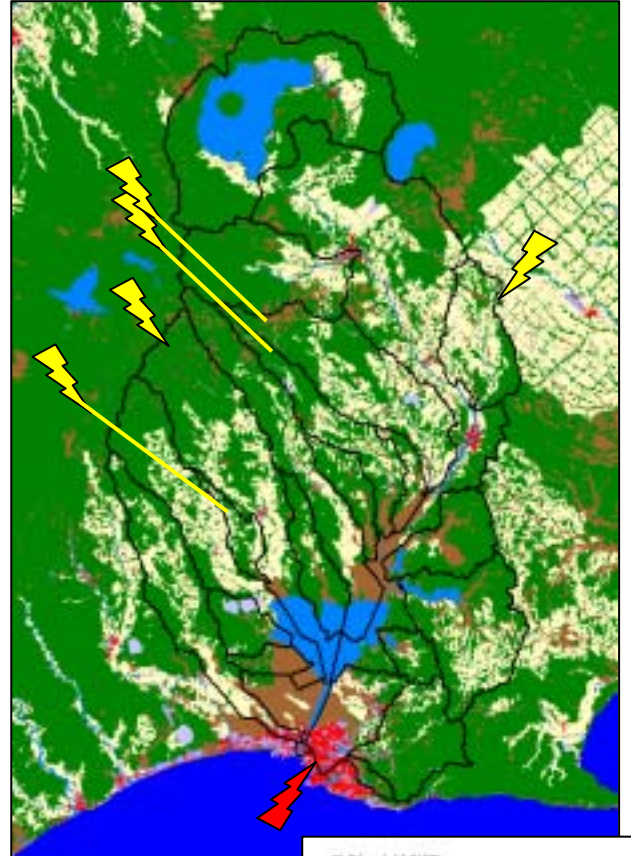
全体の森林面積は67%から58%へと変化した。

畑地への変化はタワ川・幌呂川・アシベツ川・オソベツ川などの小流域で多い。

市街地へは旧釧路川流域など。1976年以前に失われた森林域も多い。

1976年 釧路湿原流域別土地利用

1997年 釧路湿原流域別土地利用



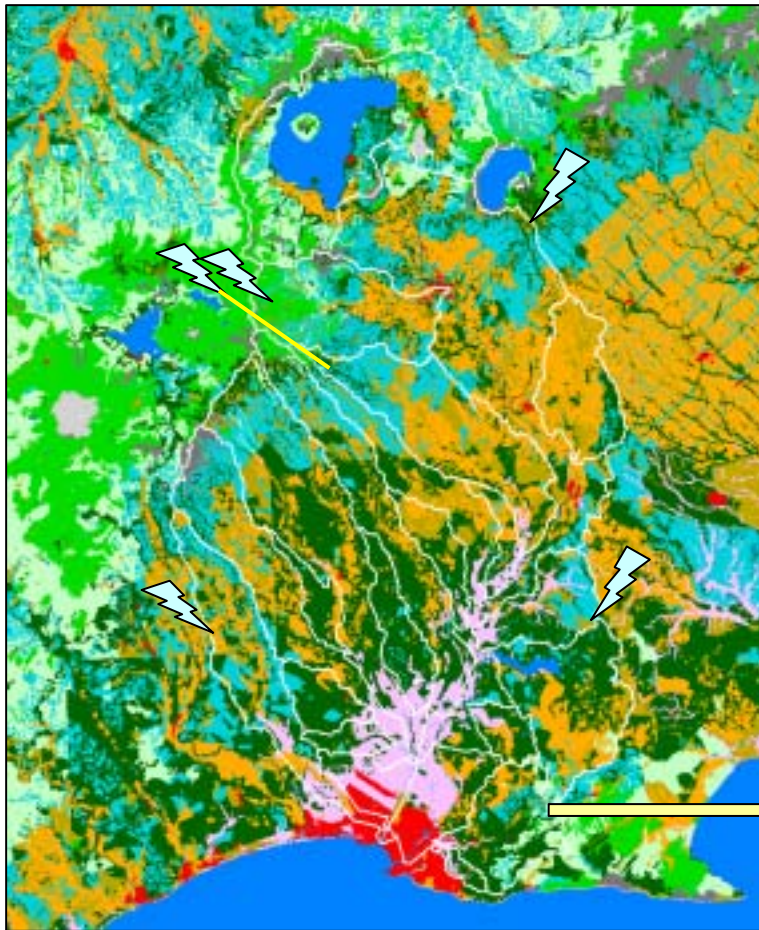
	1976年		1997年		森林の 変化	畑	市街地
	森林ha	比率	森林ha	比率			
ツルワシナイ川	4023	76.6%	3699	70.5%	-6%	6%	0%
久著呂川	10084	67.9%	8860	59.7%	-8%	9%	0%
達古武周辺	2042	77.5%	1956	74.2%	-3%	2%	1%
大島川	778	41.4%	688	36.7%	-5%	1%	0%
仁々志別川	9310	71.0%	7757	59.1%	-12%	17%	1%
オンネナイ川	2811	75.3%	2530	67.8%	-8%	4%	0%
タワ川	5190	58.6%	3637	41.1%	-18%	32%	0%
幌呂川	10093	68.6%	7777	52.9%	-16%	16%	0%
田保川	7426	83.4%	7108	79.8%	-4%	1%	1%
武佐川	494	53.0%	481	51.6%	-1%	-2%	4%
雪裡川	16190	74.9%	13313	61.6%	-13%	14%	0%
アシベツ川	2150	82.0%	1488	56.8%	-25%	25%	0%
コッタロ川	3197	82.9%	2776	72.0%	-11%	10%	0%
ヌマオロ川	7006	81.0%	5437	62.9%	-18%	14%	0%
トウベツ川	10380	75.1%	10005	72.4%	-3%	3%	0%
オソベツ川流域	12059	71.5%	8944	53.0%	-18%	18%	0%
旧オソベツ川	1328	59.8%	860	38.7%	-21%	18%	0%
屈斜路周辺	20192	64.4%	19719	62.9%	-2%	1%	0%
釧路川	27144	58.1%	23378	50.1%	-8%	6%	1%
シラルト湖周辺	5265	75.1%	5132	73.2%	-2%	2%	0%
塘路湖周辺	9148	66.6%	7999	58.3%	-8%	7%	0%
旧釧路、旧雪裡川	1477	22.3%	1345	20.3%	-2%	1%	13%
全体	167784	67.1%	144891	58.0%	-9%	9%	1%

畑地の増加による減少の大きい流域

市街地の増加による減少の大きい流域

(2) 森林の区分

自然環境GISの植生図を元に森林の区分ごとの比率をみた。(大まかなデータ)
 上流にいくにしたがい、広葉樹林 針広混交林 針葉樹林と変化。
 植林地が30% (おそらくもっとあると思われる) を占める。



達古武の実際のデータ



	森林	針葉樹林	針広混交林	広葉樹林	植林地(針)	植林地(広)
ツルワシナイ川	84%	---	---	93%	7%	---
久著呂川	69%	5%	2%	74%	20%	0%
達古武周辺	70%	---	3%	94%	2%	1%
大島川	59%	---	---	95%	5%	---
仁々志別川	55%	0%	0%	46%	53%	1%
オソネナイ川	85%	---	---	86%	14%	---
タワ川	21%	---	---	80%	20%	---
幌呂川	51%	0%	---	56%	44%	---
田保川	82%	2%	21%	65%	12%	---
武佐川	66%	---	---	100%	0%	---
雪裡川	66%	1%	2%	72%	25%	---
アシベツ川	81%	---	---	99%	1%	---
コッタロ川	53%	---	---	98%	2%	---
ヌマオロ川	56%	3%	---	63%	34%	---
トウベツ川	70%	29%	7%	17%	46%	0%
オソベツ川流域	41%	1%	0%	39%	59%	1%
旧オソベツ川	42%	---	---	88%	12%	---
屈斜路周辺	56%	22%	35%	22%	20%	0%
釧路川	49%	2%	6%	49%	42%	1%
シラルト口湖周辺	71%	---	---	60%	40%	---
塘路湖周辺	62%	1%	6%	77%	16%	---
旧釧路、旧雪裡川	27%	---	---	99%	1%	---
全体	57%	6%	8%	57%	30%	0%

森林	針葉樹林	針広混交林	広葉樹林
70%	---	---	81%

植林地(針)	植林地(広)
19%	---

達古武の実際のデータ

人工林の多い流域