

礼文の森から

宗谷森林管理署
礼文森林事務所

こんにちは、礼文森林事務所です。ここ数日、暑い日が続いていますが、皆さんいかがお過ごしでしょうか。気温が高くなった影響か、山の中でマダニを目撃する機会が増えてきています。ダニの刺咬により、ライム病やSFTS（重症熱性血小板減少症候群）に感染するリスクが高くなります。山に入る際は裾組みの良い服を着用し、山から戻った際は、皮膚や衣類へダニが付着していないか良く確認しましょう。



災害復旧工事について（元地浜中・津軽地区）



今年度、礼文島内国有林4箇所（桃岩地区、桃岩トンネル地区、元地浜中、津軽地区）において、昨年8月の豪雨災害に係る災害復旧工事を行う予定となっています。現在、詳細な設計を行っているところではありますが、各地区における具体的な工事箇所について、「礼文の森から」の紙面上でお知らせをしていく予定です。

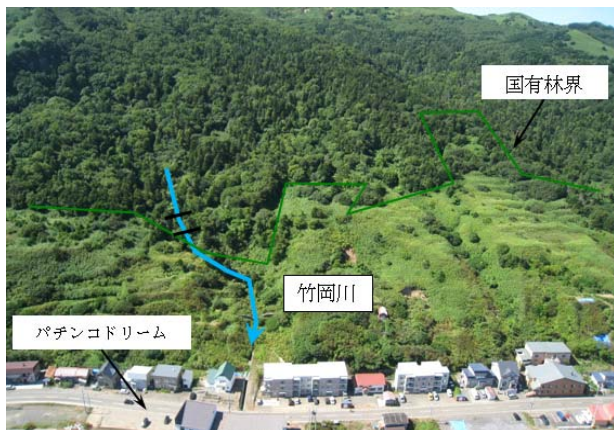
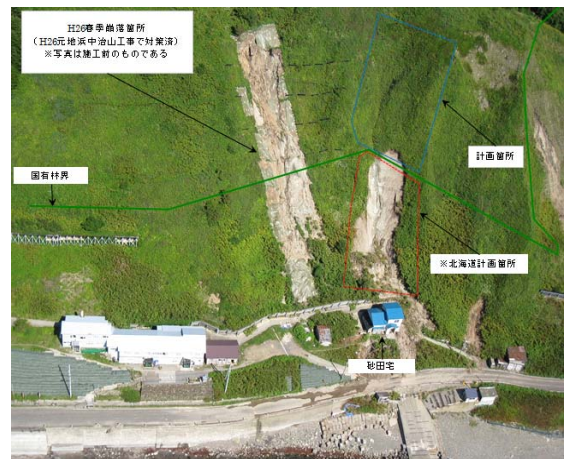
今月号（No.109）においては、元地浜中及び津軽地区の工事概要についてお知らせ致します。

元地浜中

昨年春先に雪崩防止柵と共に土砂崩壊が発生した元地浜中の砂田宅裏山において、8月の豪雨により新たに崩壊が発生し、土砂が道道まで達しました。

この箇所においては、斜面下部において現在、北海道による山腹工が施工されております。国有林においては、国立公園の特別保護地区であることから、斜面上部の土砂を固定し、植生への影響が少ないとされるプレストネットという工法を用いて施工を行っていく予定です。

元地地区に至る道路が狭いため、工事期間中は工事車両の通行等でご迷惑をおかけするかもしれませんが、皆様のご理解とご協力をよろしくお願いいたします。



津軽地区地区

昨年8月の災害により、竹岡川及び津軽川上流部で土砂崩壊が発生し、土砂が川に沿って流出し、下流の民家及び道道に流出し、被害をもたらしました。そのため、この箇所については、沢からの土砂流出を抑える溪間工（小さいダムのようなもの）を各河川に2基ずつ設置する工事を行う予定となっています。

皆さまのご理解とご協力をよろしくお願いいたします。