

## 国有林の代表として堂々と発表！



堂々と発表する当署職員（左は山内主事、右は梅本主事）

令和7年 12 月4日(木)に農林水産省共用第1会議室において、令和7年度林業普及指導員全国シンポジウムが開催されました。このシンポジウムは「林業普及指導員同士が互いに研鑽し、地域における現状や課題を共有して今後の林業普及指導活動につなげることを目的に毎年開催されているものです。

国有林からの参考発表として、当署の「過酷な作業」を改善してみませんか～下刈作業機械化の民有林への普及の取組～」が選出され報告しました。

9月に仙台市で開催された北海道・東北ブロックの同シンポジウムでも発表し、参加者から高評価を得たことから、数ある中から国有林の代表となったものです。

なお、発表内容については今後、林野庁 HP において詳しく掲載される予定となっていますのでぜひ、ご覧ください。



多くの関係者が傍聴した会場

### トピックス

#### クリスマスツリー出現！

今年も早いもので12月を迎え当署玄関ホールにおいて、**クリスマスツリー**が出現しました！令和3年頃に職員有志が制作したものでこの時期にあわせて毎年飾っており、来署者を喜ばせています。

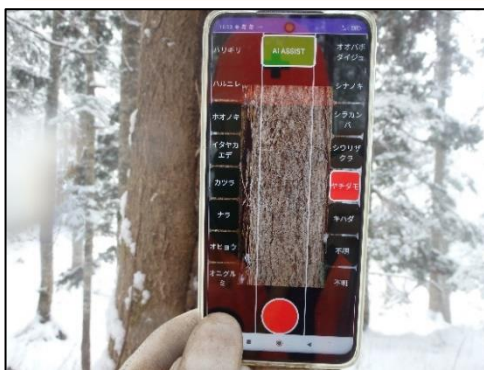


通常 VER

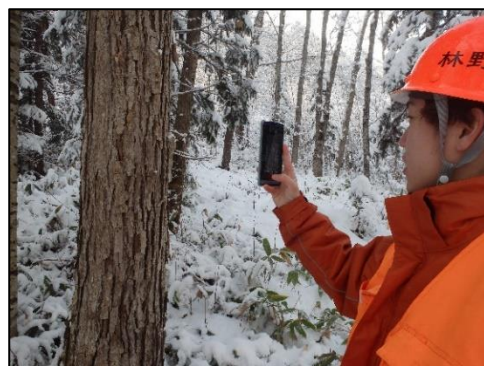


ライトアップ VER

### 「AI」を活用した広葉樹種判定アプリの現地実習会に参加！！



樹皮にかざすだけで樹種を判別



かざすだけなので誰でも簡単に使える！

令和7年 12 月 9 日に置戸町にて「林業フィールド実習・研究発表会 in 置戸」が開催され、北見工業大学が開発中の AI を活用した広葉樹種判定アプリの実習会に、当署より、佐久森林事務所の 2 名が参加しました。実習会前に試してみた時には、判定精度はあまり高くなく、期待できないと感じていましたが、実習会で使い方やコツを学んだ後に再度試すと、かなり精度が向上し、実用化もそう遠くないと感じたようです。

ただし、冬季で樹皮に雪がかぶっていたり、濡れていたり、曲がりが大きかったりする場合は判定が難しいこともあるようです。今後も学習データとなるサンプル画像を提供しながら、さらに完成度が高まっていくのを楽しみにしています。

なお、実習の詳細については北海道森林管理局 HP に今後、掲載される予定です。

北海道森林管理局 Instagram も開設！



@HOKKAIDO\_NATIONAL\_FOREST



私もリーフアートに挑戦しようかな！

<上川北部森林管理署>

北海道上川郡下川町緑町21番地4

☎ 01655-4-2551

<北海道森林管理局 HP>

北の森漫画も公開中！

