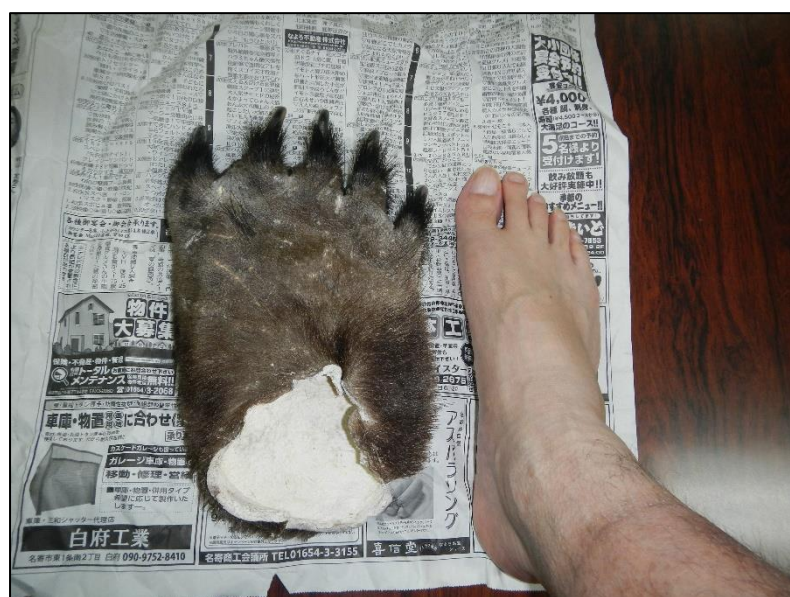


## 今、世間を騒がしているヒグマのちょっとしたお話



ヒグマの手を持つ職員



ヒグマの足と職員の足(28.5cm)との比較

士別森林事務所の小川首席森林官は、局管内でも数少ない国有林ハンターであり、実際に駆除したヒグマの手・足・毛皮・頭蓋骨を見せてもらいました。ヒグマの手は人の顔を覆いつくすほどとても大きく、爪は人の指ほど長いうえに鋭く、もしそのようなヒグマに襲われてしまったら、と考えるだけで鳥肌が立ちます。

自分の身を守るためにも、入林する際は改めてヒグマ対策用の鈴や撃退スプレー等を携行すると共に、実際ヒグマに遭遇してしまった際の対処方法も事前に調べ、備えておきましょう。

また、令和8年2月に北海道大学学術交流会館にて開催される「令和7年度北の森・森林づくり技術交流発表会」にて、小川首席森林官がポスター発表で「最近のヒグマの習性」について報告しますので、少しでもご興味がありましたらぜひご覧ください！(会場には写真のような熊の手を含む各種展示も予定しております。)

### トピックス

#### さよなら「林業体操」

当署では、10:00と15:00に、「林業体操」を実施していましたが、このほど「ラジオ体操」に変更されました。林業体操は東京工業大学の教授だった塩谷教授が考案され、国有林では昭和41年から取り入れられてきましたが、当署でもとうとう幕を下ろしました。なお、林業体操の動画は関東森林管理局が作成しYouTubeにupされているようです。

### 国有林野の境界(きょうかい)確認が本格化！！



境界の目印として立木にスプレーする森林官

上川地方でも雪がちらつき最低気温がマイナスとなり、山の広葉樹等の木の葉が枯れ落ち、見通しが効くようになるこの時季の現場作業は、境界巡視が本格的に始まります。境界巡視とは、国有林野を管理するにあたり、国有林と民有地等との間に設置している境界標を、異常が無いかな現地森林官が行う確認作業です。



林の境界は  
国有林と  
民有地の  
境界は  
立木に  
スプレー  
する  
目印  
として  
確認  
する  
作業  
が  
本  
格  
化  
し  
て  
い  
ま  
す  
。

北海道森林管理局 Instagram も開設！



な映  
る  
森  
の  
奥  
に  
あ  
る  
か

<上川北部森林管理署>

北海道上川郡下川町緑町21番地4

☎ 01655-4-2551

<北海道森林管理局 HP>

北の森漫画も公開中！

