

# チユプカの森から

37号

チユプカはアイヌ語で「東」  
「東」といえば、根釧東部森林管理署だよね

## 【今月のお便り】（津幡）

11月28日（金）曇

生乳生産量日本一の別海町、「道の駅おだいとう」で見つけた三角形の牛乳パック。

懐かしくなりお土産にと購入したのだが・・・「はじめて見た」と言われてしまった。

もう国内で唯一、別海町でしか生産されていないみたいですね。

あなたは「懐かしい」「はじめて」どっち？



## 【地拵現地検討会】



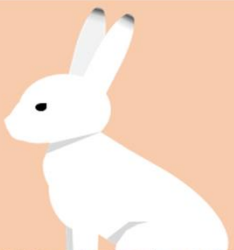
11月14日、中標津町内の国有林にて、管内の民有林で造林事業を行っている方々を対象に、国有林で実施している大型機械地拵（バックホウ）の現地検討会を開催しました。

民有林では人力による地拵が主流となっていますが、大型機械による地拵を見た参加者からは熱心な質問が寄せられ、とても有意義な検討会となりました。

今回の検討会を契機に低コストで軽労化も図れる大型機械地拵も選択肢になればと考えています。

## 【森林事務所のお仕事】

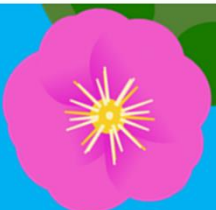
11月4日（火曜日）



当署では、地拵作業には主にバックホウを用いています。伐根等を破碎することができる機械「マルチャー」を使った地拵も始まっています。従来のバックホウに比べ施工に時間はかかってしましますが、仕上がりがとてもきれいでした。今後、ますますの改良に期待が高まります。

## 【マルチャー見学会】

11月21日（金曜日）



木育活動の一環として、毎年12月に管内の幼稚園・保育園などにクリスマスツリーをプレゼントしており、本日はそのツリーの採取に行ってきました。

ツリーには、管内国有林の林道端に自然に生えたトドマツ幼木を利用しています。もちろん伐つても問題のない木です！

## 【クリスマスの準備】

11月26日（水曜日）

