

# 高原温泉・緑岳

平成25年9月19日時点



アオノツガザクラ



ワタスゲ

緑岳  
2019m

ヒグマ目撃多し!



1700m平場

ガレ場

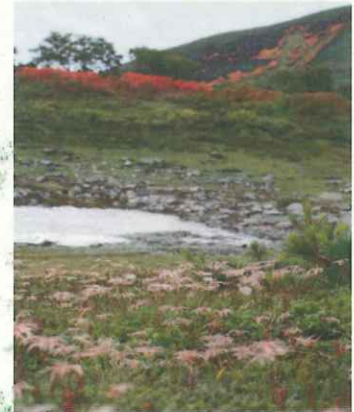
第二花畑周辺  
アオノツガザクラ  
ミヤマリンドウ  
ワタスゲ  
群生が見事

山頂から1500m付近まで  
沢沿いの紅葉がきれい



第二花畑

1600m



紅葉と雪渓とチングルマの綿毛

- 今年雪融けが遅くまだまだ高山植物を見ることができます。
- さらに紅葉の色づきは早く、春・夏のお花と同時に秋の紅葉を楽しむことができます。
- この時期はぐっと冷え込む季節です。防寒対策をしっかりとった登山計画を!
- 熊も活発に活動する時期です。熊対策も忘れずに。

★安全で楽しい登山を(\*\_\*)★

第一花畑

1510m



見晴台

ここで登山届けを出しましょう

登山事務所

高原温泉

高原沼へ

ヒグマ情報センター

駐車場に  
水場とトイレあり

この地図はデフォルメされています。  
登山地図としては使えません。