

# ひととき と木

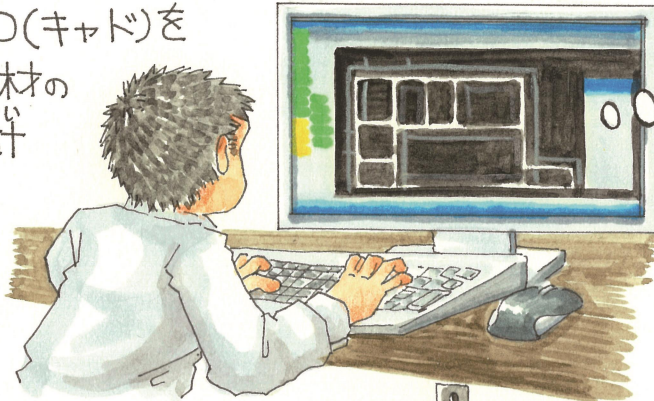
一人と木をつなぐ仕事

## プレカット

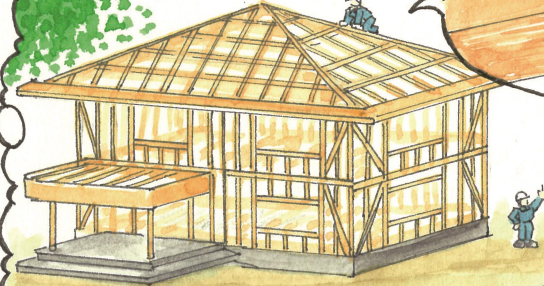
家を建てるために使用する木材を  
あらかじめ工場で加工する。

プレカットとは…家を建てるために使用する木材を  
あらかじめ工場で加工すること。

まずCAD(キャド)を  
使って、木材の  
加工設計  
を行う。



現場では骨組み作業  
がスムーズ!!



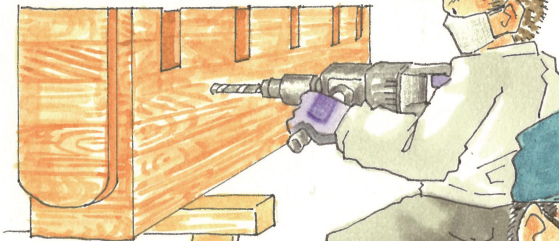
完成したプレカット材は  
トラックで現場へ。



機械で  
木材を加工。



木目を見ながら  
流し方をかえます。



機械だけではできない  
部分は手刻みもする。

正しく加工されたか  
確認作業。

