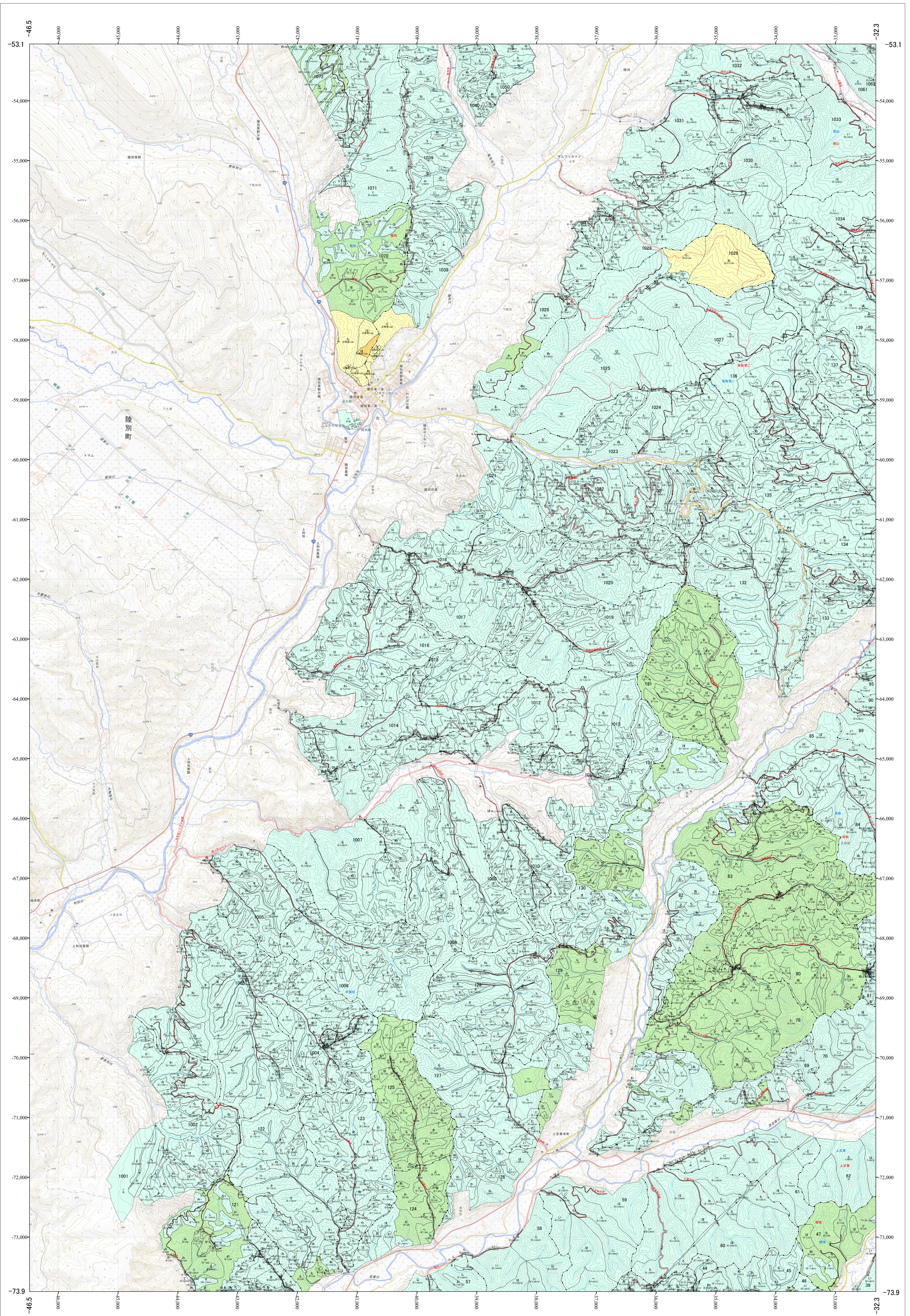


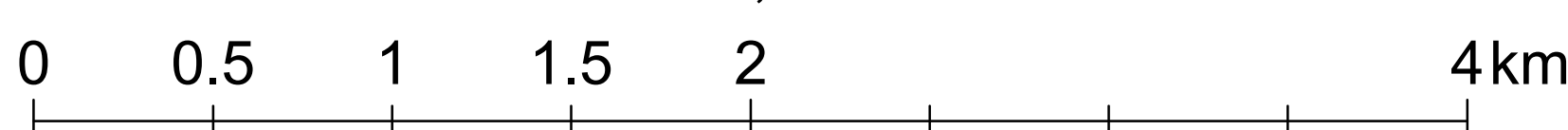
北海道森林管理局 十勝森林計画区
十勝東部森林管理署 国有林野施業実施計画図 宇遠別 (11-6)

第13公共座標

十勝東部 宇遠別



1:20,000



北海道森林管理局 十勝東部森林管理署
十勝東部 宇遠別

「測量法」に基づき国土地理院承認(使用) R 5. JHs 635J
この地形図は、国土地理院の承認を得て、国が発行する電子地形図を用いて作成したものである。
第三者がさらに複製する場合には、国土地理院長の承認を得なければならぬ。

令和五年度 第六次樹立