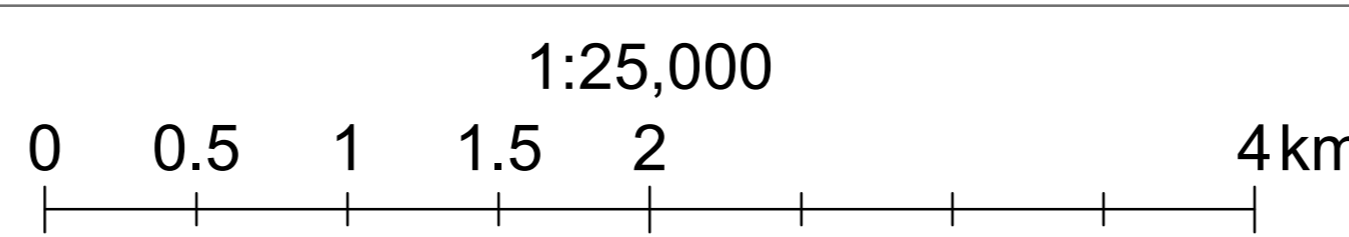
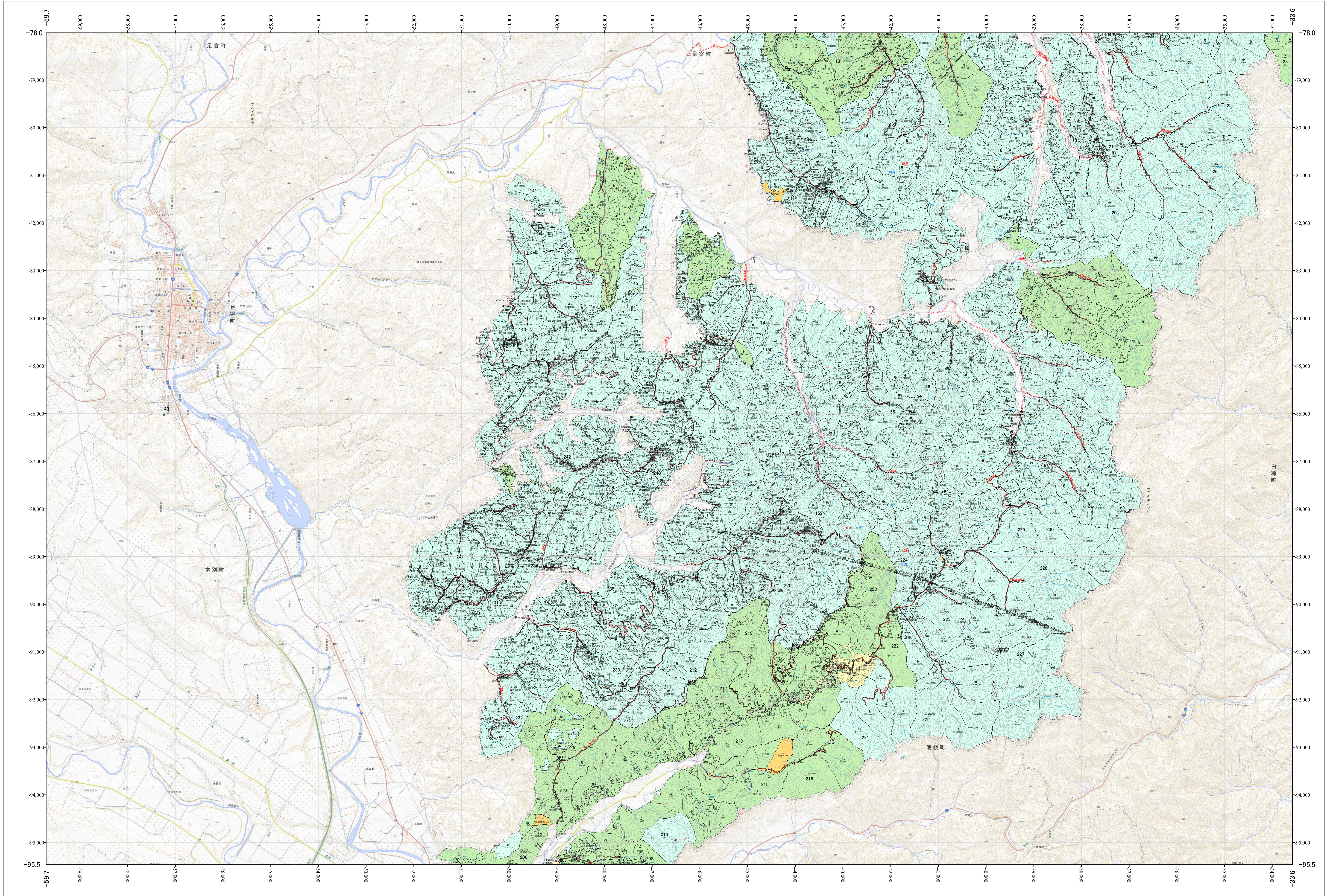


北海道森林管理局 十勝森林計画区
十勝東部森林管理署 国有林野施業実施計画図 足寄・本別 (11-4)

第13公共座標



「測量法に基づく国土地理院長承認(使用) R 5JHs 635」
この地図は、国土地理院長の承認を得て、同院発行の電子地形図を用いて作成したものである。
第三者がさらに複製する場合には、国土地理院長の承認を得なければならない。

十勝東部 足寄・本別
北海道森林管理局 十勝東部森林管理署

令和五年度 第六次樹立