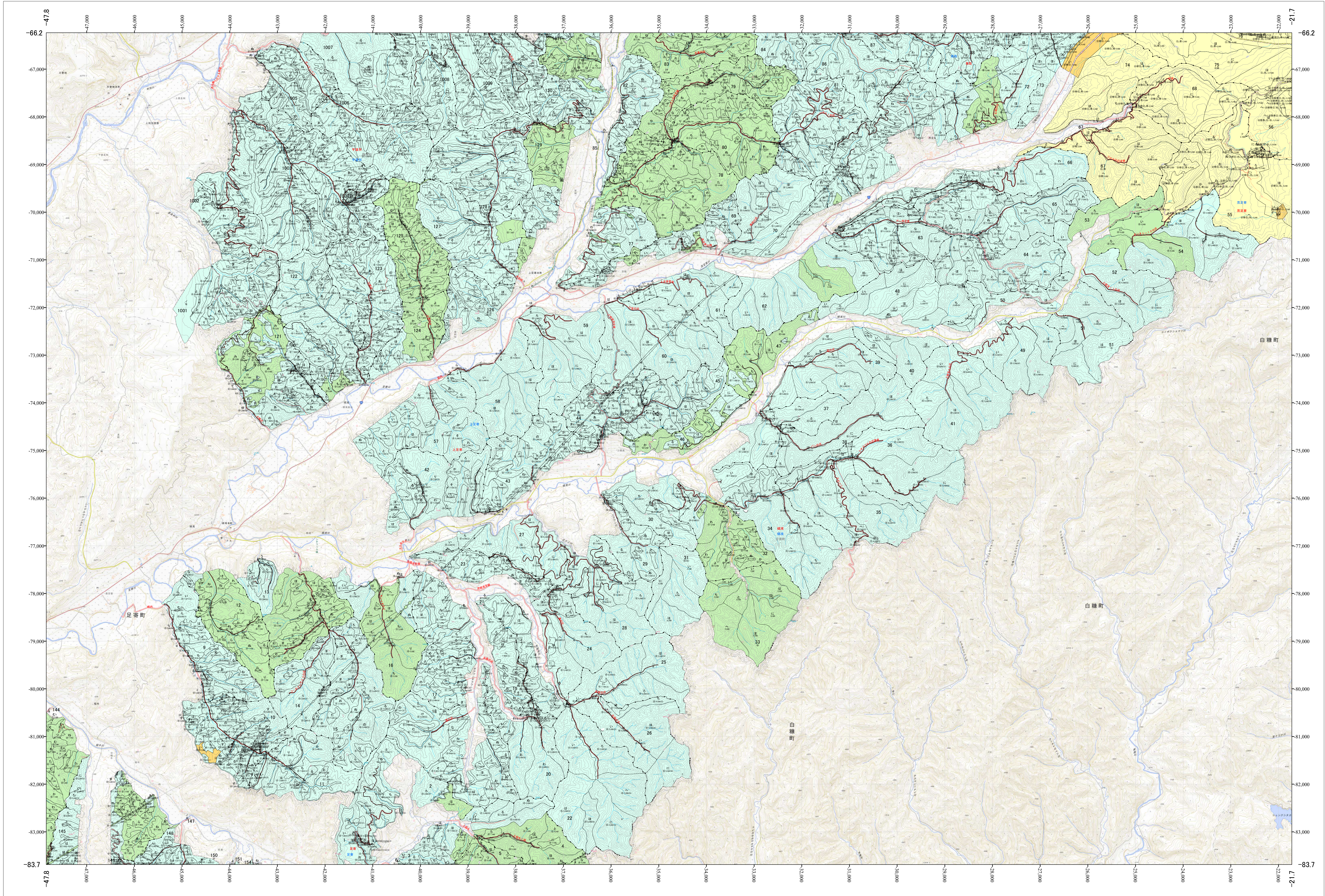


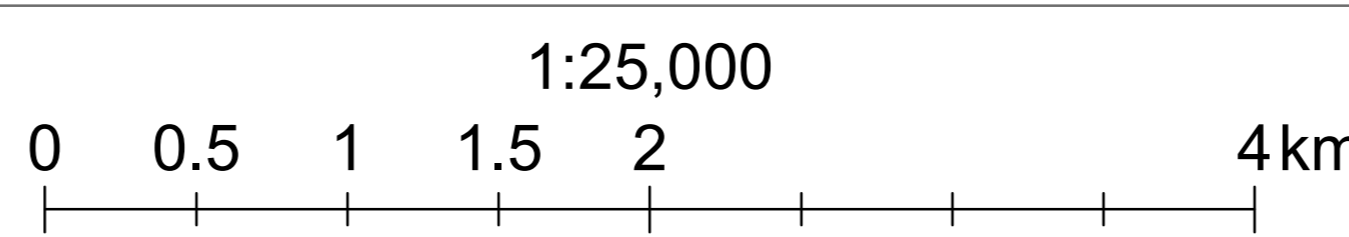
北海道森林管理局 十勝森林計画区  
十勝東部森林管理署 国有林野施業実施計画図 上足寄・螺湾 (11-3)

第13公共座標



十勝東部 上足寄・螺湾

令和五年度 第六次樹立



「測量法に基づく国土院院長承認(使用) R 5JHs 635」  
この地図は、国土院院長の承認を得て、同院発行の電子地形図を用いて作成したものである。  
第三者がさらに複製する場合には、国土院院長の承認を得なければならない。

十勝東部 上足寄・螺湾  
北海道森林管理局 十勝東部森林管理署