

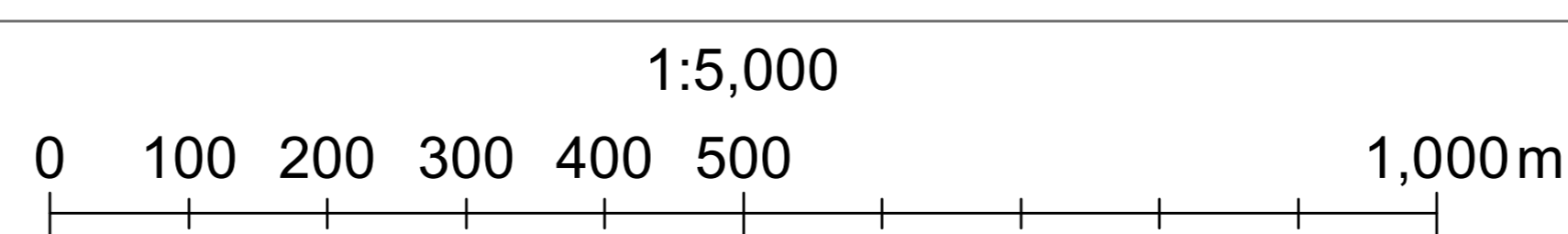
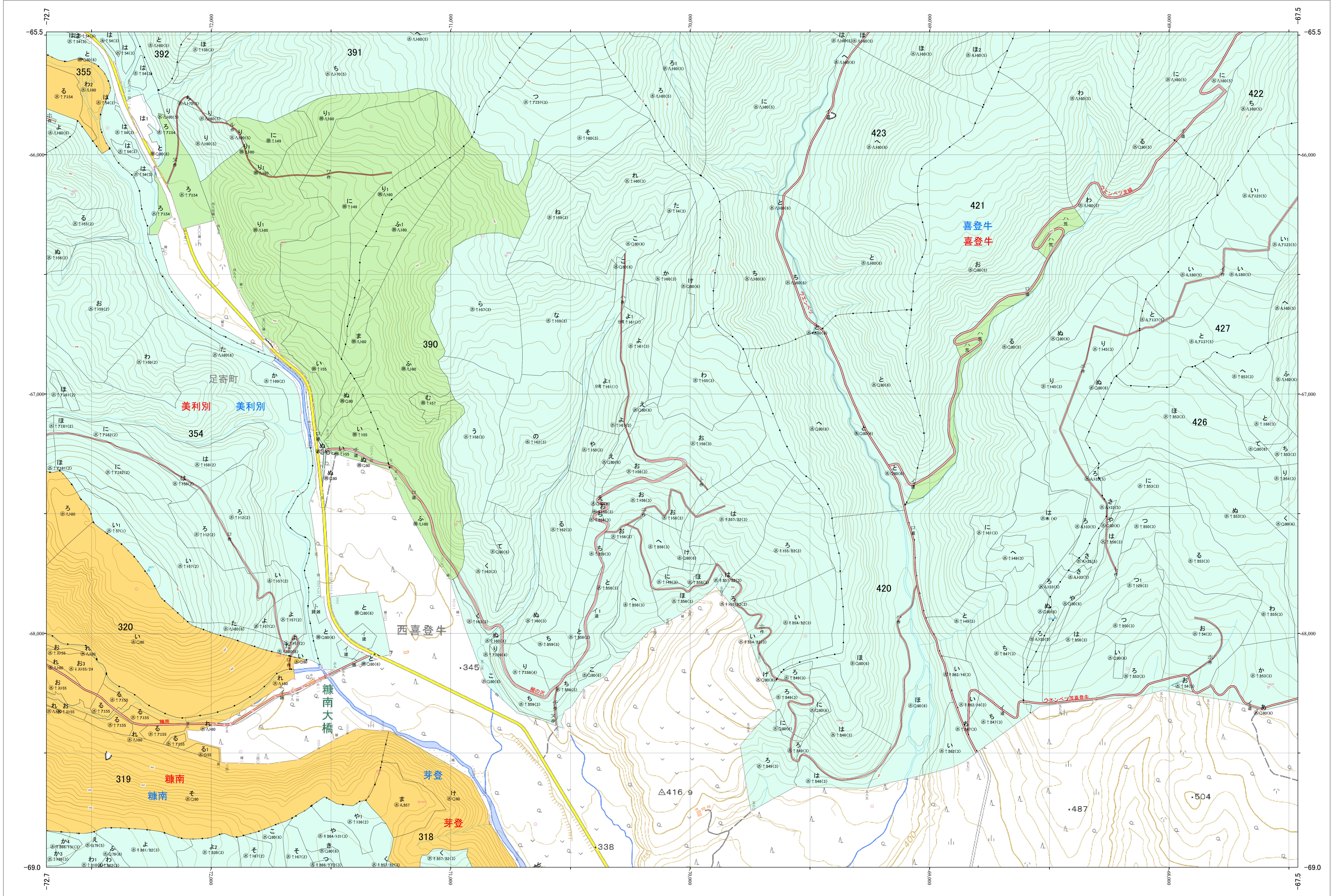
北海道森林管理局 十勝森林計画区  
十勝東部森林管理署 基本図・国有林野施業実施計画図 35 (全159)

第13公共座標

十勝東部 35

林班番号: 0318~0320・0354~0355・0390~0392・0420~0423・0426~0427

令和五年度 第六次樹立



「測量法に基づく国土院院長承認(使用) R 5JHs 635」  
この地図は、国土院院長の承認を得て、同院発行の電子地形図を用いて作成したものである。  
第三者がさらに複製する場合には、国土院院長の承認を得なければならない。

林班番号: 0318~0320・0354~0355・0390~0392・0420~0423・0426~0427

北海道森林管理局 十勝東部森林管理署  
十勝東部 35