

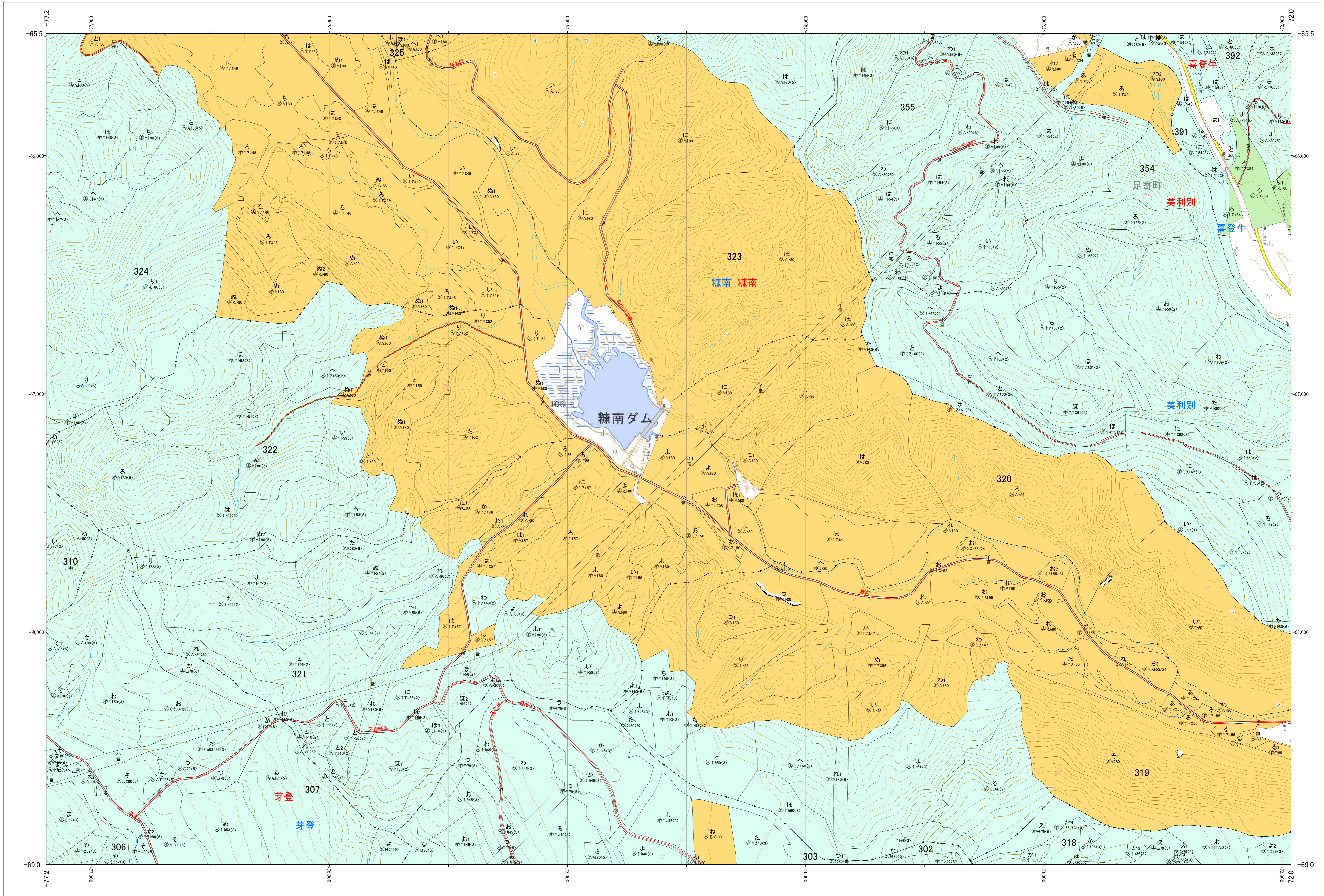
北海道森林管理局 十勝森林計画区
 十勝東部森林管理署 基本図・国有林野施業実施計画図 34 (全159)

第13公共座標

十勝東部 34

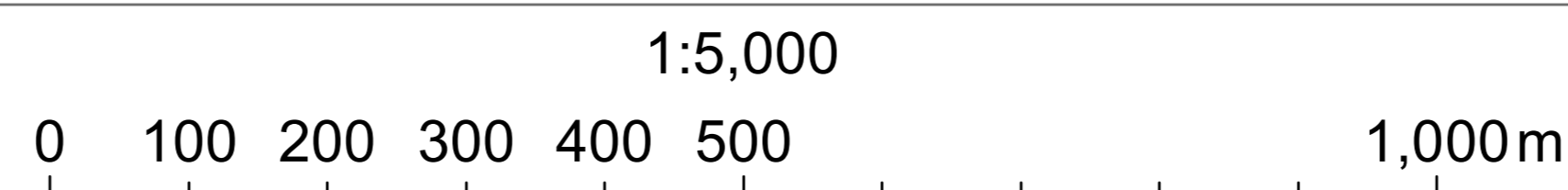
林班番号: 0302~0303・0306~0308・0310・0318~0326・0354~0355・0391~0392

令和五年度 第六次樹立



林班番号: 0302~0303・0306~0308・0310・0318~0326・0354~0355・0391~0392

北海道森林管理局 十勝東部森林管理署
 十勝東部 34



「測量法に基づく国土院院長承認(使用) R 5JHs 635」
 この地図は、国土院院長の承認を得て、同院発行の電子地形図を用いて作成したものである。
 第三者がさらに複製する場合には、国土院院長の承認を得なければならない。