

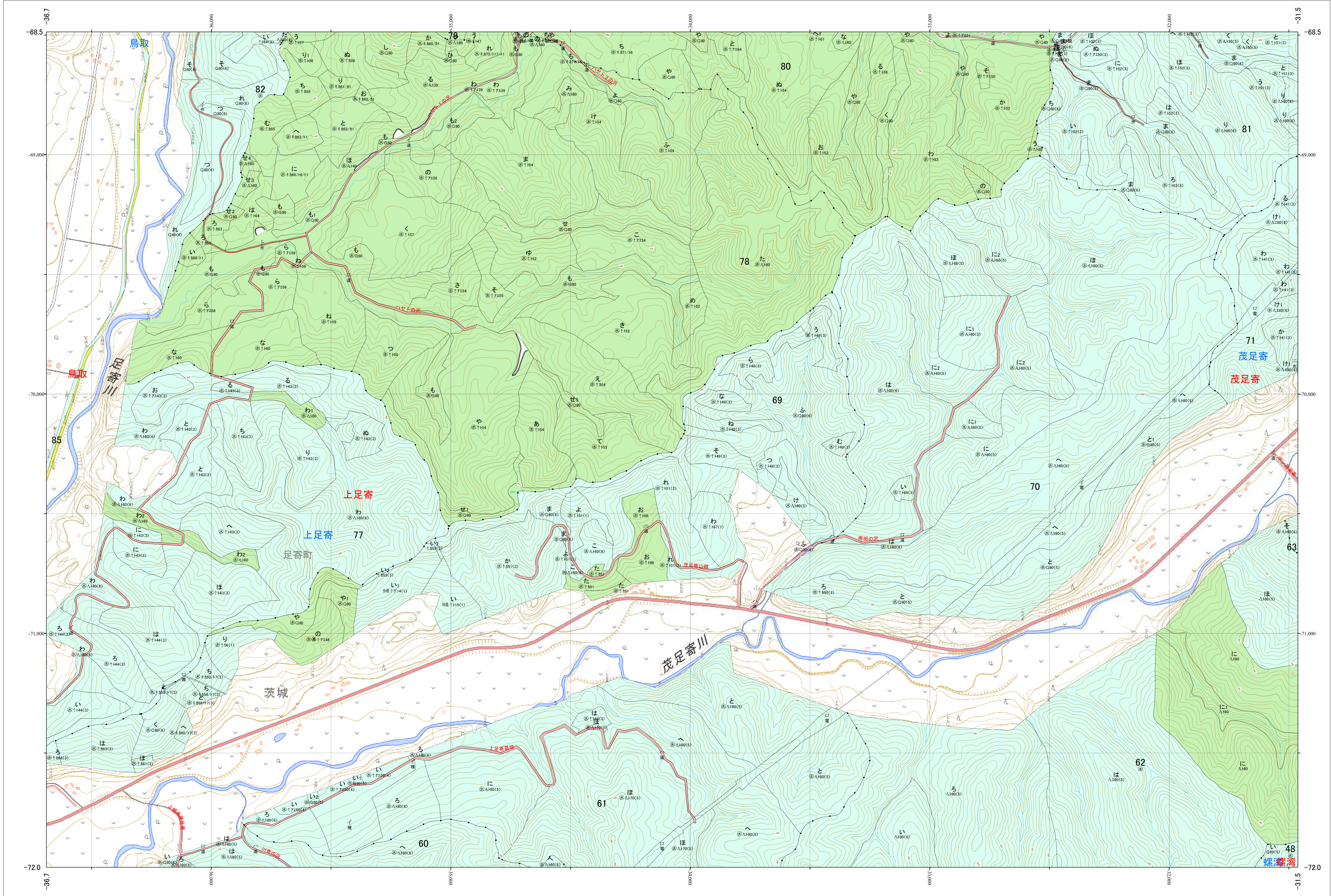
北海道森林管理局 十勝森林計画区
十勝東部森林管理署 基本図・国有林野施業実施計画図 67 (全159)

第13公共座標

十勝東部 67

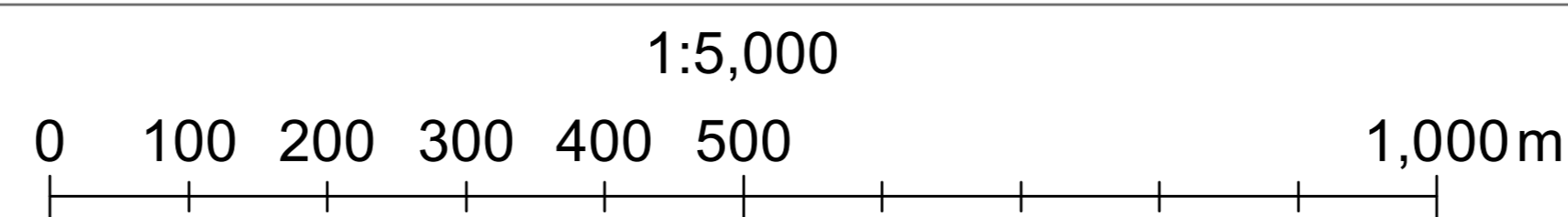
林班番号: 0047~0048・0059~0063・0069~0071・0077~0082・0085・0129

令和五年度 第六次樹立



林班番号: 0047~0048・0059~0063・0069~0071・0077~0082・0085・0129

北海道森林管理局 十勝東部森林管理署
十勝東部 67



「測量法に基づく国土院院長承認(使用) R 5JHs 635」
この地図は、国土院院長の承認を得て、同院発行の電子地形図を用いて作成したものである。
第三者がさらに複製する場合には、国土院院長の承認を得なければならない。