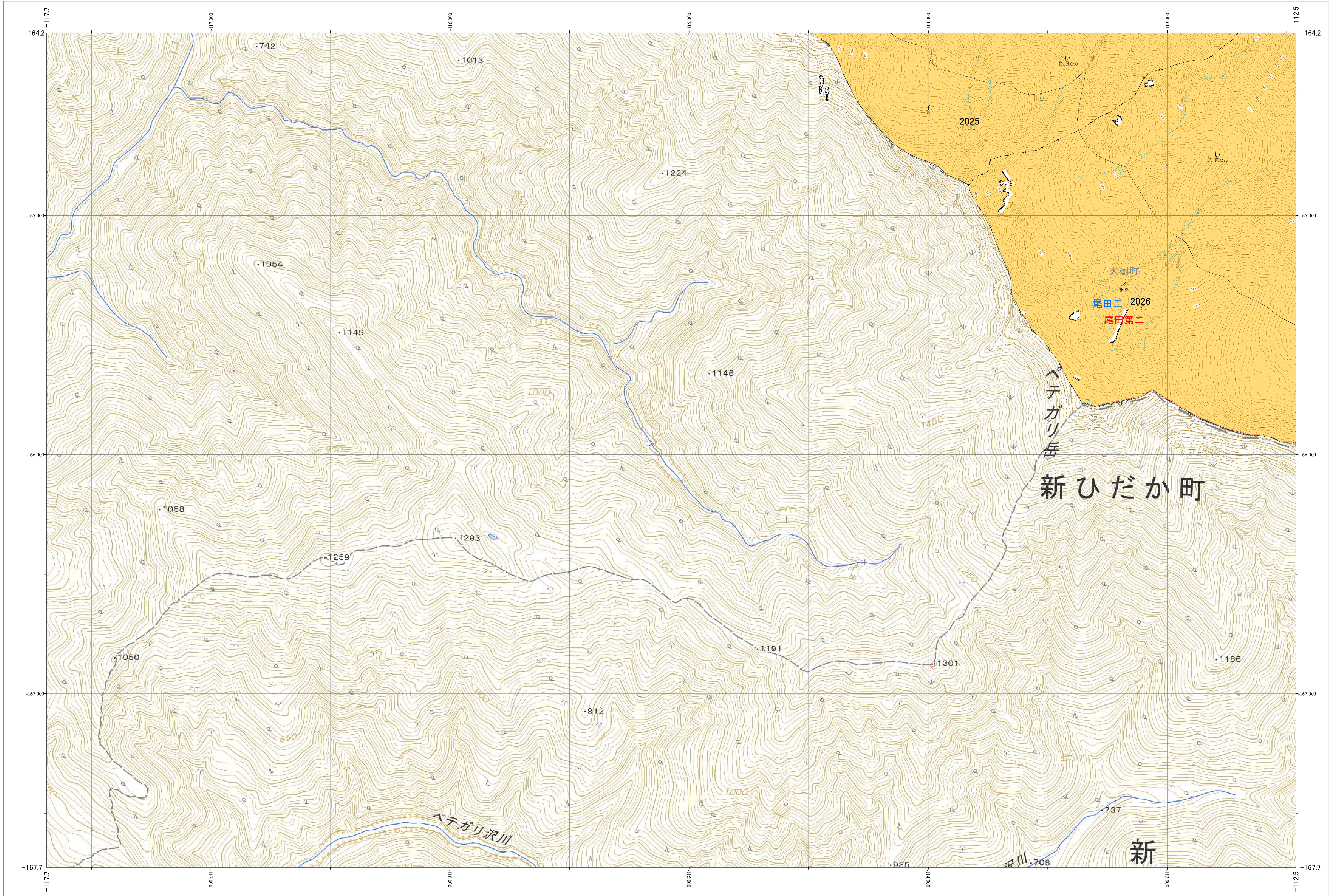


北海道森林管理局 十勝森林計画区
十勝西部森林管理署 基本図・国有林野施業実施計画図 138 (全161)

第13公共座標

十勝西部 138

林班番号: 2025~2026

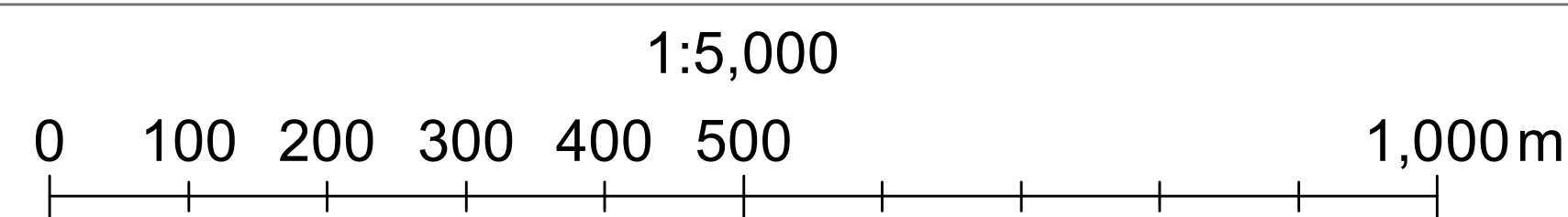


林班番号: 2025~2026

令和五年度 第六次樹立

北海道森林管理局 十勝西部森林管理署

十勝西部 138



「測量法に基づく国土地理院長承認(使用) R 5JHs 635」
この地図は、国土地理院長の承認を得て、同院発行の電子地形図を用いて作成したものである。
第三者がさらに複製する場合には、国土地理院長の承認を得なければならない。