

北海道森林管理局 十勝森林計画区
十勝西部森林管理署 基本図・国有林野施業実施計画図 134 (全161)

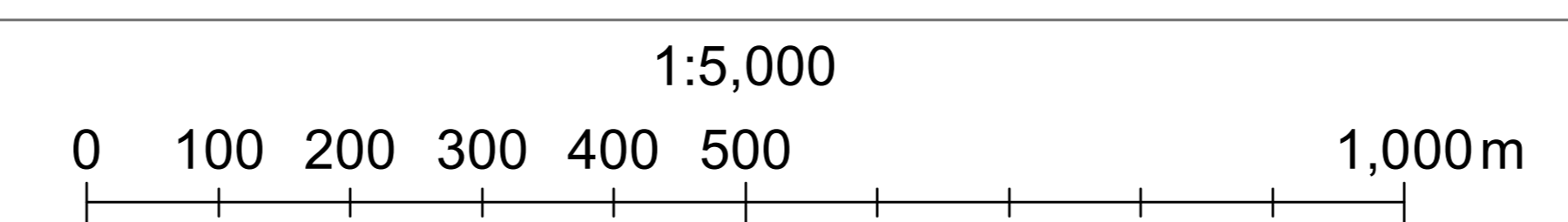
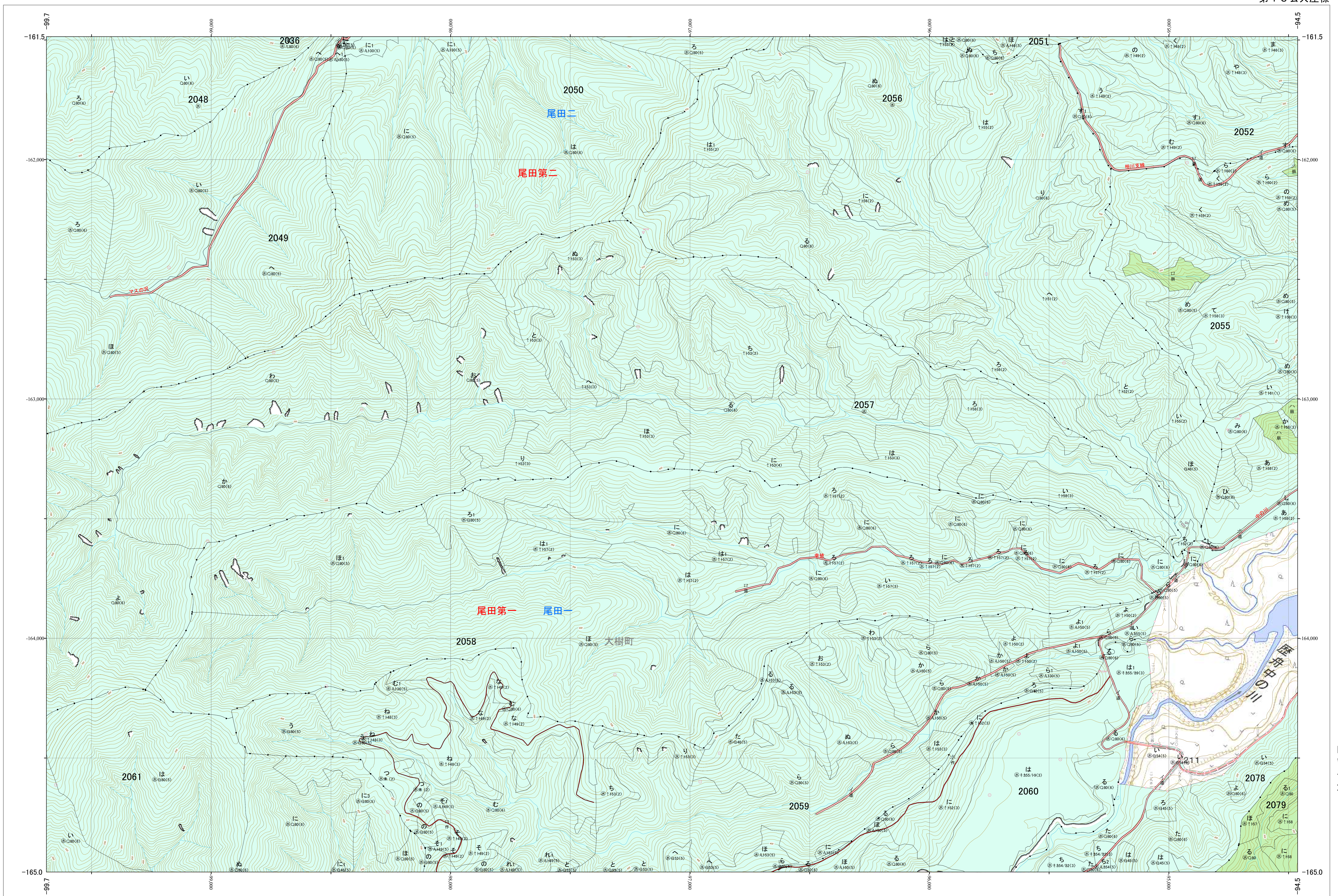
第13公共座標

十勝西部 134

林班番号: 2036・2048~2052・2055~2061・2077~2079
令和五年度 第六次樹立

林班番号: 2036・2048~2052・2055~2061・2077~2079

北海道森林管理局 十勝西部森林管理署
十勝西部 134



「測量法に基づく国土地理院長承認(使用) R5JHs 635」
この地図は、国土地理院長の承認を得て、同院発行の電子地形図を用いて作成したものである。
第三者がさらに複製する場合には、国土地理院長の承認を得なければならない。