

北海道森林管理局 十勝森林計画区
十勝西部森林管理署 基本図・国有林野施業実施計画図 132 (全161)

第13公共座標

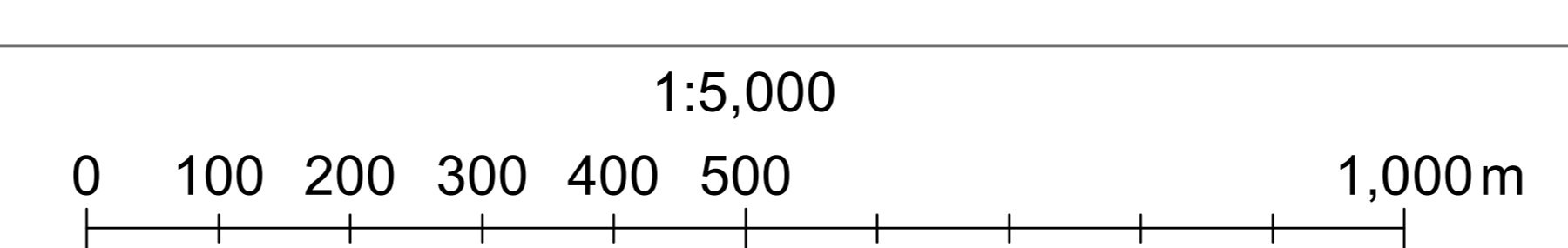
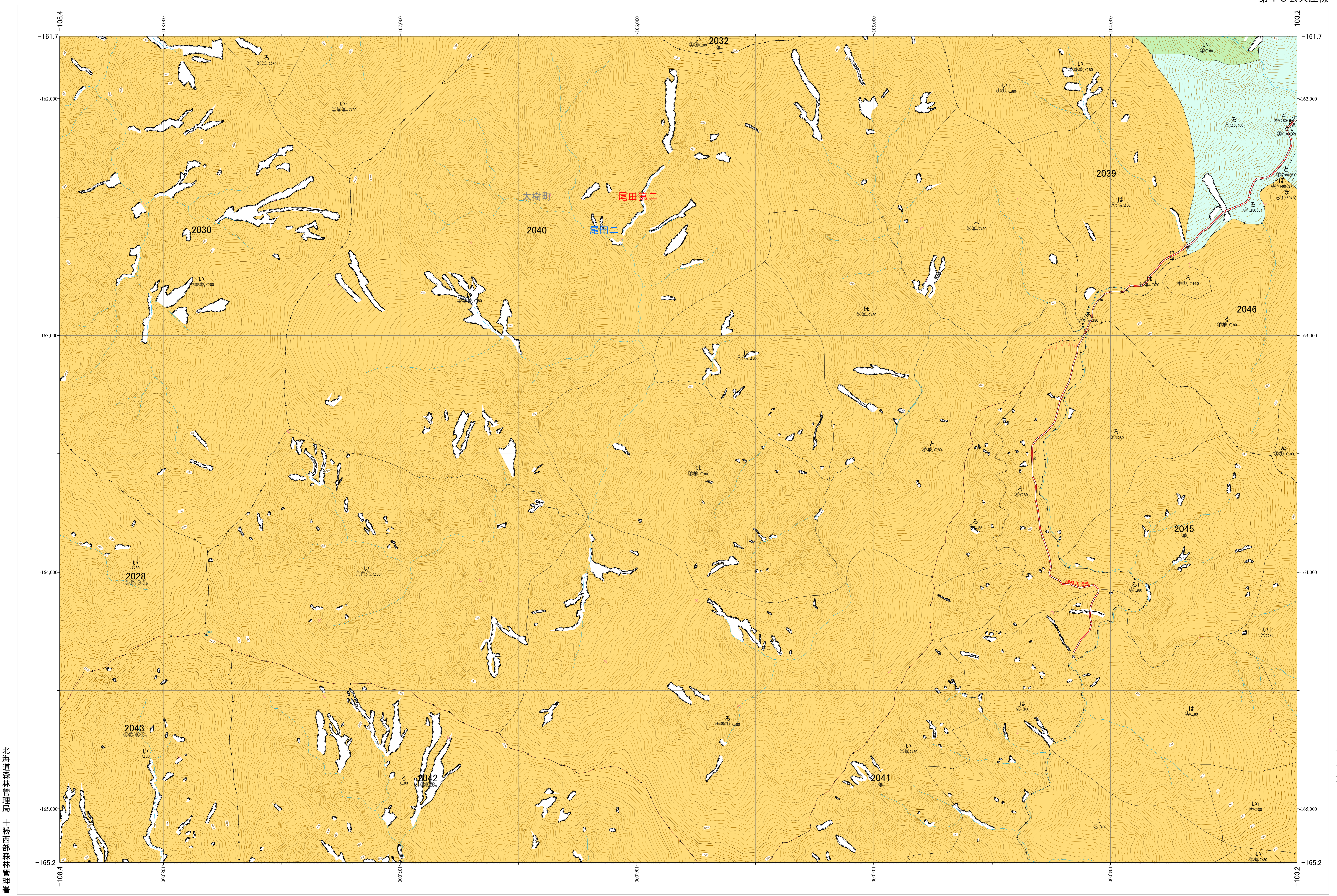
十勝西部 132

林班番号: 2028・2030・2032・2039～2046

令和五年度 第六次樹立

林班番号: 2028・2030・2032・2039～2046

十勝西部 132



「測量法に基づく国土地理院長承認(使用) R 5JHs 635」
この地図は、国土地理院長の承認を得て、同院発行の電子地形図を用いて作成したものである。
第三者がさらに複製する場合には、国土地理院長の承認を得なければならない。

北海道森林管理局 十勝西部森林管理署