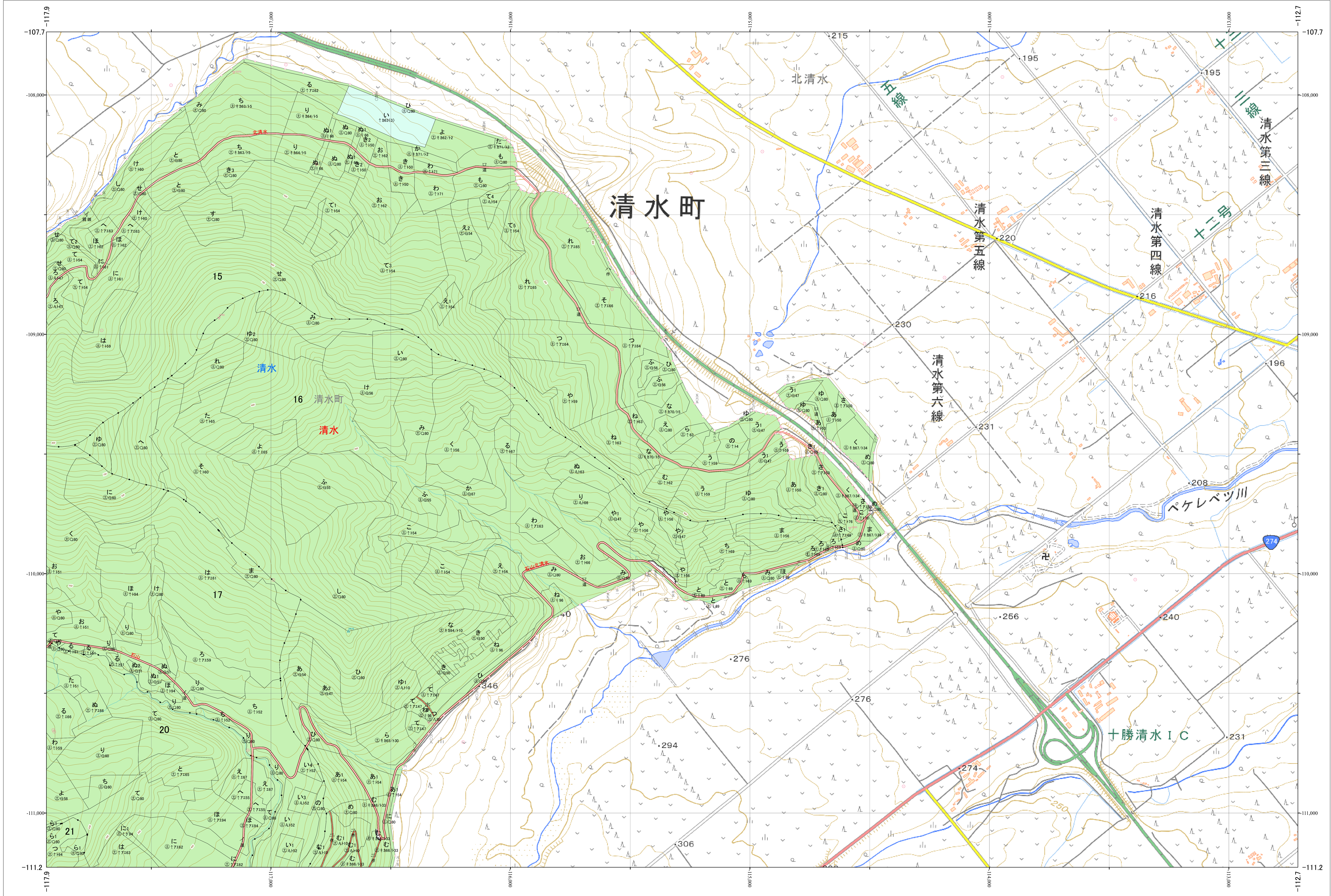


北海道森林管理局 十勝森林計画区  
十勝西部森林管理署 基本図・国有林野施業実施計画図 46 (全161)

第13公共座標

十勝西部 46

林班番号: 0015~0017・0020~0021

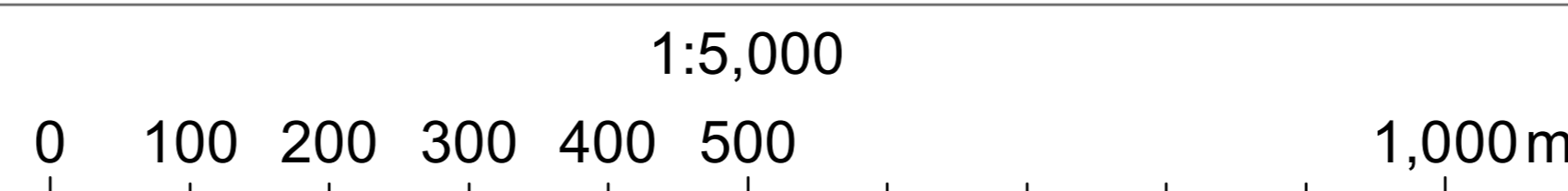


林班番号: 0015~0017・0020~0021

令和五年度 第六次樹立

北海道森林管理局 十勝西部森林管理署

十勝西部 46



「測量法に基づく国土院院長承認(使用) R 5JHs 635」  
この地図は、国土院院長の承認を得て、同院発行の電子地形図を用いて作成したものである。  
第三者がさらに複製する場合には、国土院院長の承認を得なければならない。