

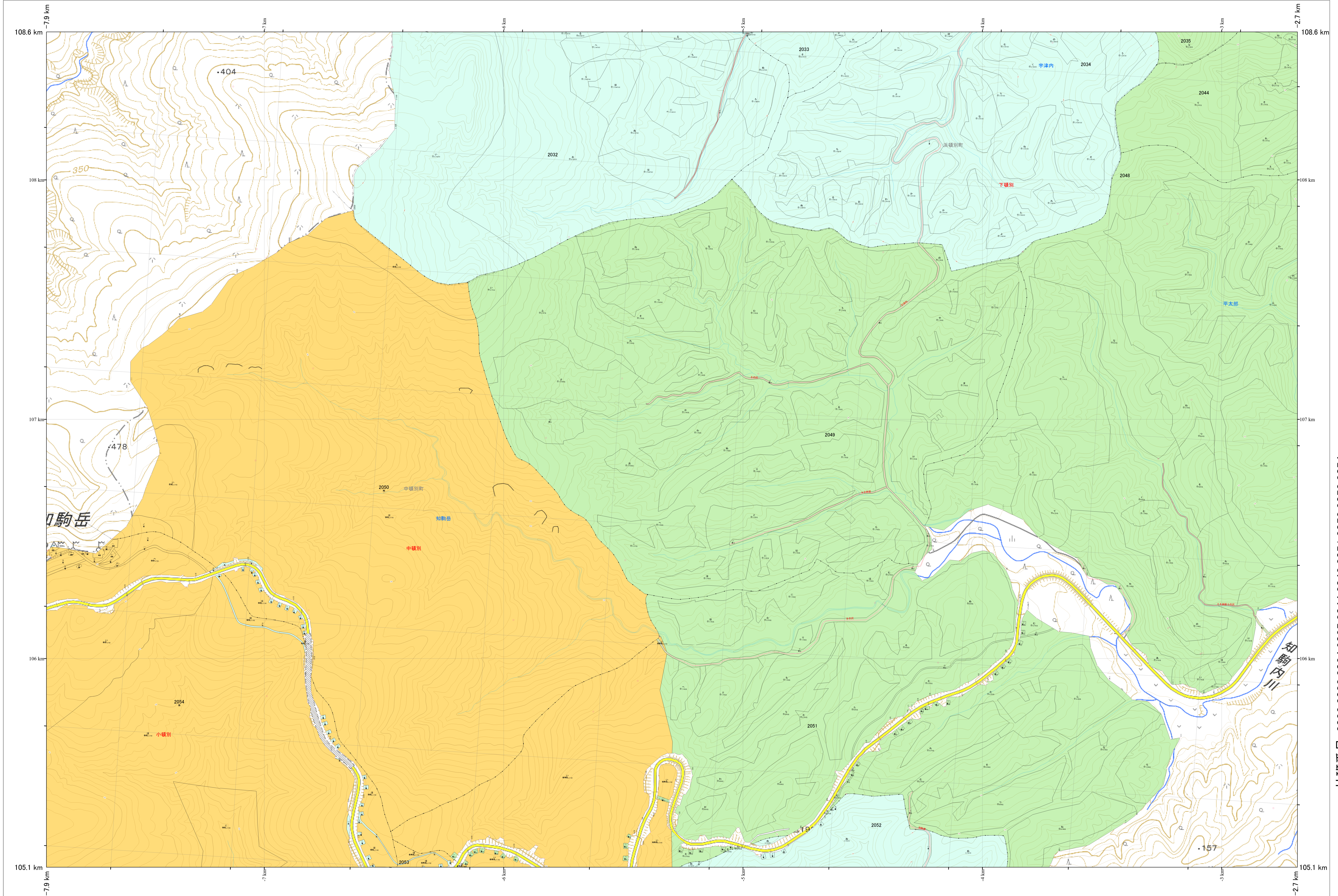
北海道森林管理局 宗谷森林計画区  
宗谷森林管理署 基本図・国有林野施業実施計画図 130 (全256)

第12公共座標

宗谷 130

林班番号: 2032, 2033, 2034, 2035, 2044, 2048, 2051, 2052, 2053, 2054

令和7年度 第7次樹立



林班番号: 2032, 2033, 2034, 2035, 2044, 2048, 2051, 2052, 2053, 2054

北海道森林管理局 宗谷森林管理署

宗谷 130



「測量法に基づく国土地理院長承認(使用)R7JHs 526」  
この地図は、国土地理院長の承認を得て、同院発行の電子地形図を用いて作成したものである。  
第三者がさらに複製する場合には、国土地理院長の承認を得なければならない。